

**АЛБАН ХЭРЭГЦЭЭНД**

ҮНДЭСНИЙ СТАТИСТИКИЙН ХОРООНЫ ЗӨВШӨӨРСНӨӨР  
ХУУЛЬ ЗҮЙ, ДОТООД ХЭРГИЙН ЯАМНЫ ТӨРИЙН НАРИЙН  
БИЧГИЙН ДАРГЫН 2010 ОНЫ 01, ЦАГДААГИЙН ЕРӨНХИЙ  
ГАЗРЫН ДАРГЫН 2009 ОНЫ 636 ДУГААР ТУШААЛААР  
БАТЛАВ.

**УЛСЫН ХЭМЖЭЭНД 2014 ОНЫ ЭХНИЙ 6 САРД  
БҮРТГЭГДСЭН ГЭМТ ХЭРЭГ, ЗАХИРГААНЫ  
ЗӨРЧЛИЙН СТАТИСТИК МЭДЭЭ**

**2014 оны 07 дугаар сарын 03-ны өдөр**

**Танилцуулах нь:           УЛСЫН ИХ ХУРЛЫН ХУУЛЬ ЗҮЙН  
  БАЙНГЫН ХОРООНД**

**ЦАГДААГИЙН ЕРӨНХИЙ ГАЗРЫН  
МЭДЭЭЛЭЛ, СУДАЛГАА, ТЕХНОЛОГИЙН ТӨВ**

# ТАНИЛЦУУЛГА

2014 оны 07 дугаар  
сарын 03-ны өдөр

Улаанбаатар  
хот

## Нэг. ГЭМТ ХЭРЭГ, ЗӨРЧЛИЙН ТАЛААРХИ ГОМДОЛ, МЭДЭЭЛЭЛ

### 1.1. Хүлээн авч шалгасан нийт гомдол, мэдээлэл:

- 202362 гомдол, мэдээллийг шалгаснаас,
- 45763 буюу 22.6 хувь нь гэмт хэргийн

талаархи,

- 50491 буюу 24.9 хувь нь зөрчлийн талаархи гомдол, мэдээлэл байсныг шалгаж шийдвэрлэсэн байна.

- 102696 буюу 50.7 хувь нь утсаар зөвлөгөө өгсөн, газар дээр нь зохицуулсан, саатуулсан, дуудлага худлаа байсан, харьяаллаар шилжүүлэх байдлаар шийдвэрлэгдэж, 6432 буюу 3.2 хувь нь шийдвэрлэгдээгүй үлдэгдлээр байна.

### 1.2. Гэмт хэргийн талаархи гомдол, мэдээллийг шийдвэрлэсэн байдал:

- 14669 буюу 32.1 хувьд эрүүгийн хэрэг үүсгэсэн,

- 30653 буюу 67.0 хувьд эрүүгийн хэрэг үүсгэхээс татгалзах санал гаргасан, тэдгээрийн 30252 буюу 98.7 хувь нь гэмт хэргийн бүрэлдэхүүнгүй үндэслэлтэй байна.

### 1.3. Гэмт хэргийн талаархи гомдол, мэдээллийн шийдвэрлэлтийн хугацаа:

- улсын хэмжээнд **48.7**,

- нийслэлийн хэмжээнд **44.0** хувийг тус тус 5 хоногт шийдвэрлэсэн.

### 1.4. Зөрчлийн талаархи гомдол, мэдээллийг шийдвэрлэсэн байдал:

- 30.1 хувийг торгуулийн хуудсаар,

- 43.8 хувийг шийтгэврээр тус тус торгох,

- 10.7 хувийг баривчлах,

- 12.3 хувийг тээврийн хэрэгсэл жолоодох эрх хасах шийтгэл тус тус ногдуулсан,

- 0.6 хувийг нэгтгэж,

- 2.5 хувийг нь хянан шалгах ажиллагаа явуулж болохгүй үндэслэлээр шийдвэрлэсэн.

### 1.5. Нийт зөрчлийн талаархи гомдол, мэдээллийн шийдвэрлэлтийн хугацаа:

- 95.2 хувийг 14 хоногт,

- 4.7 хувийг 15-28 хоногт,

- 0.1 хувийг 29 ба түүнээс дээш хоногт шийдвэрлэсэн.

## Хоёр. БҮРТГЭГДСЭН ГЭМТ ХЭРЭГ

### 2.1. Бүртгэгдсэн нийт гэмт хэрэг:

- улсын хэмжээнд 13565 гэмт хэрэг бүртгэгдсэн,

- өмнөх оны мөн үеэс 772 хэргээр буюу 6.0 хувиар,

- нийслэлийн хэмжээнд 738 хэргээр буюу 9.6 хувиар тус тус өссөн.

### 2.2. Гэмт хэргийн гаралт нутаг дэвсгэрээр:

- 62.0 хувь нь нийслэл хотод,

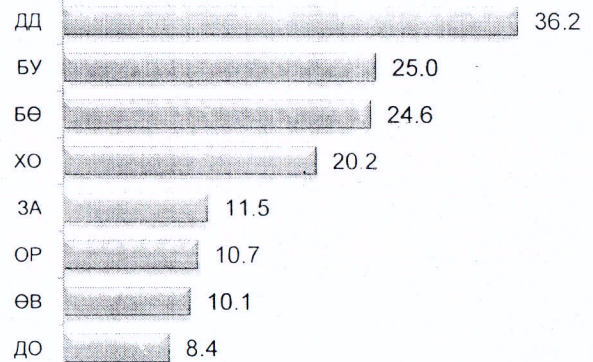
- 37.5 хувь нь аймгуудад,

- 0.4 хувь нь төмөр замын салбарт,

- 0.1 хувь нь бусад газарт бүртгэгдсэн.

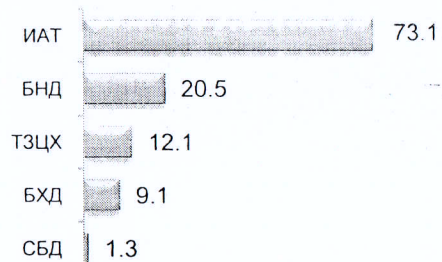
### 2.3. Гэмт хэргийн гаралт буурсан, өссөн үзүүлэлт нутаг дэвсгэрээр:

#### Буурсан аймаг (хувиар)



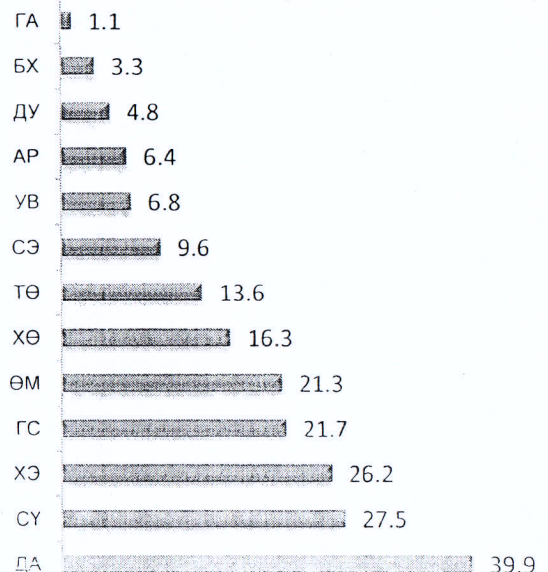
2014.I-VI

#### Буурсан дүүрэг, салбар (хувиар)



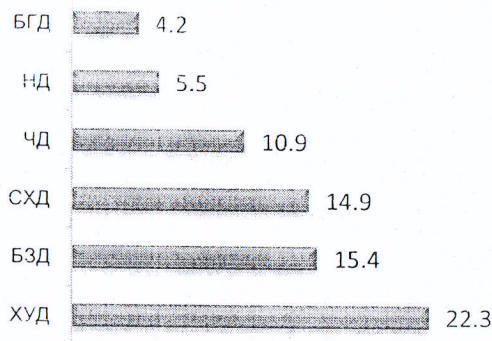
2014.I-VI

#### Өссөн аймаг (хувиар)



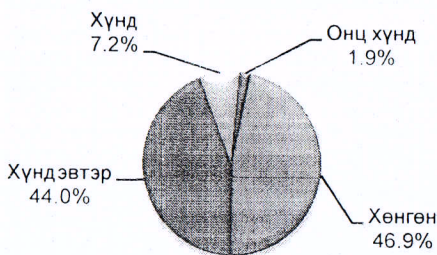
2014.I-VI

**Өссөн дүүрэг, салбар (хувиар)**



2014.I-VI

**2.4. Бүртгэгдсэн гэмт хэргийн ангилал:**



2014.I-VI

**2.5. Гэмт хэргийн ангилал өсөлт, бууралтаар:**

- өмнөх оны мөн үеэс хөнгөн ангиллын гэмт хэрэг 11.4,
- хүндэвтэр ангиллын гэмт хэрэг 0.2,
- хүнд ангиллын гэмт хэрэг 8.9,
- онц хүнд ангиллын гэмт хэрэг 12.6 хувиар хувиар тус тус өсчээ.

**2.6. Нийт бүртгэгдсэн гэмт хэргийн бүтэц хэргийн төрлөөр:**

- 0.7 хувийг хүнийг санаатай алах,
- 0.9 хувийг булаах,
- 1.1 хувийг завших, үрэгдүүлэх,
- 1.1 хувийг хүчиндэх,
- 2.9 хувийг дээрэмдэх,
- 4.9 хувийг тээврийн хэрэгслийн хөдөлгөөний аюулгүй байдлын болон ашиглалтын журам зөрчих,
- 6.0 хувийг залилан мэхлэх,
- 6.7 хувийг танхайрах,
- 30.0 хувийг бусдын бие махбодид гэмтэл учруулах,
- 30.6 хувийг хулгайлах,
- 15.1 хувийг бусад төрлийн хэрэг тус тус эзэлж байна.

**2.7. Бүртгэгдсэн гэмт хэргийн үйлдэгдсэн гариг:**

- 2279 нь Даваа,
- 2105 нь Мягмар,
- 1962 нь Лхагва,
- 1944 нь Пүрэв,
- 2071 нь Баасан,
- 1580 нь Бямба,
- 1624 нь Ням гарагт.

**2.8. Бүртгэгдсэн гэмт хэргийн үйлдэгдсэн цаг:**

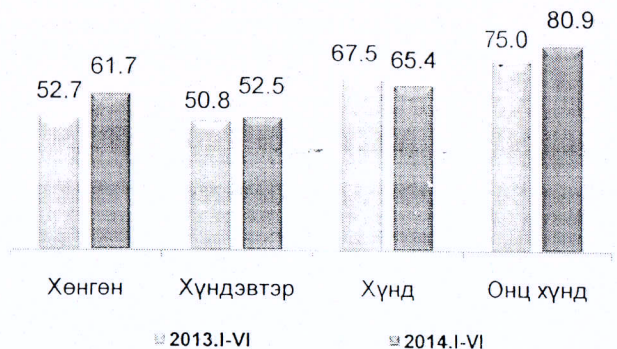
- 20.3 хувь нь 06-14 цагт,
- 25.8 хувь нь 14-19 цагт,
- 16.8 хувь нь 19-22 цагт,
- 37.1 хувь нь 22-06 цагт тус тус үйлдэгдсэн байна.

**Гурав. ГЭМТ ХЭРГИЙН ИЛРҮҮЛЭЛТ**

**3.1. Гэмт хэргийн илрүүлэлтийн хувь:**

- улсын хэмжээнд 57.4 хувь байгаа нь өмнөх оны мөн үеэс 4.6 нэгжээр,
- нийслэлийн хэмжээнд 56.6 хувь байгаа нь өмнөх оны мөн үеэс 3.7 нэгжээр тус тус өссөн байна.

**3.2. Илрүүлэлтийн хувь гэмт хэргийн ангиллаар:**



**3.3. Бүртгэгдэх үедээ сэжигтнээр тооцвол зохих этгээд нь тогтоогдоогүй гэмт хэрэг:**

- 6240 гэмт хэрэг бүртгэгдсэн,
- өмнөх оны мөн үеэс 14.0 хувиар өссөн,
- түүнээс 3584 хэргийн яллагдагчаар татагдвал зохих этгээдийг олж илрүүлсэн,
- яллагдагчаар татагдвал зохих этгээдийг нь олж тогтоосон хэрэг 23.8 хувиар өссөн.

**3.4. Яллагдагчаар татагдвал зохих этгээд нь тогтоогдоогүй нийт хэрэгт эзэлж буй хэргийн төрөл:**

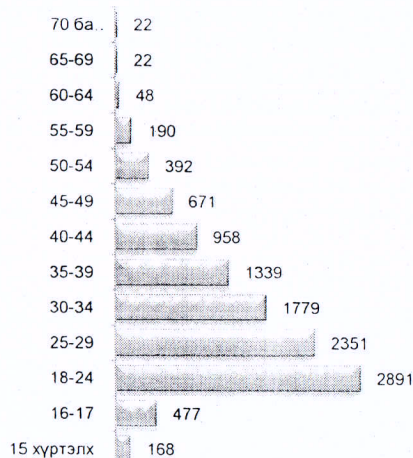
- 0.1 хувийг тээврийн хэрэгслийн хөдөлгөөний аюулгүй байдал, ашиглалтын журам зөрчих,
- 0.2 хувийг хүнийг санаатай алах,
- 0.5 хувийг хүчиндэх,
- 0.8 хувийг зам тээврийн ослын үед жолооч үүргээ биелүүлэхгүй байх, зугатаах,
- 2.3 хувийг бусдын эд хөрөнгийг булаах,
- 3.8 хувийг танхайрах,
- 3.8 хувийг бусдын бие махбодид гэмтэл учруулах,
- 3.6 хувийг бусдын эд хөрөнгийг залилан мэхэлж авах,
- 5.8 хувийг бусдын эд хөрөнгийг дээрэмдэх,
- 70.4 хувийг бусдын эд хөрөнгийг хулгайлах, Үүнээс: 15.0 хувийг мал хулгайлах,
- 8.7 хувийг бусад төрлийн хэрэг эзэлж байна.

## Дөрөв. ГЭМТ ХЭРЭГТ ХОЛБОГДОГЧИД

### 4.1. Гэмт хэрэгт холбогдсон нийт хүн:

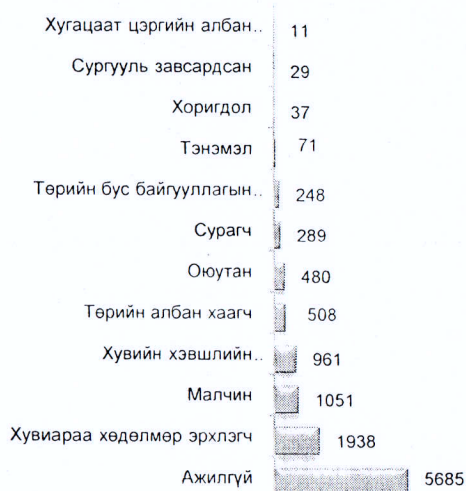
- 11308 хүн шалгагдсан,
- өмнөх оныхоос 6.7 хувиар өссөн,
- 14.9 хувийг эмэгтэй хүн эзэлж байгаа нь өмнөх оныхоос 0.5 нэгжээр өссөн,
- 5.7 хувийг хүүхэд эзэлж байгаа нь өмнөх оныхоос 0.7 нэгжээр буурсан.

### 4.2. Гэмт хэрэгт холбогдогчид насны ангиллаар:



2014. I-VI

### 4.3. Гэмт хэрэгт холбогдогчдын нийгмийн байдал:



2014. I-VI

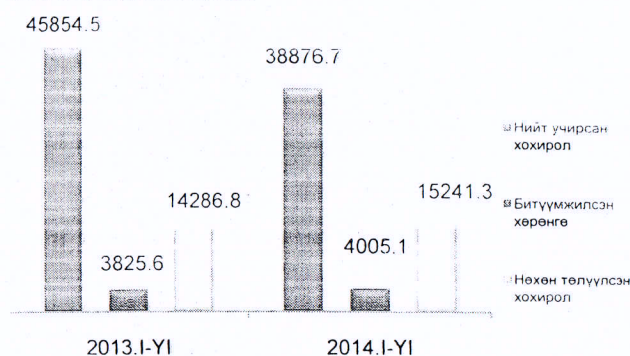
## Тав. ГЭМТ ХЭРГИЙН ХОХИРОГЧ, ХОХИРОЛ

### 5.1. Гэмт хэргийн улмаас:

- 13172 иргэн, 45 аж ахуйн нэгж, байгууллага хохирсон,
- үүнээс 502 хүн нас барсан,
- 5139 хүн гэмтсэн,
- өмнөх оны мөн үеэс нас барсан хүн 7 буюу 1.4 хувиар,

- гэмтсэн хүн 683 буюу 15.3 хувиар тус тус өссөн.

### 5.2. Гэмт хэргийн улмаас учирсан эд хөрөнгийн хохирол:



## ЗАХИРГААНЫ ЗӨРЧИЛ

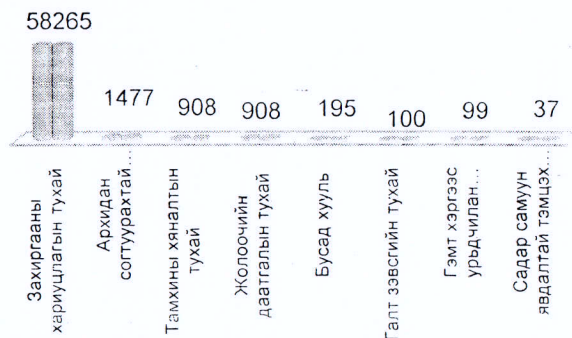
### 6.1. Шалгасан захиргааны зөрчил:

- Нийт 356927 захиргааны зөрчил бүртгэгдсэн:
- өмнөх оны мөн үеэс 17640 буюу 4.7 хувиар буурсан,
- зөрчил гаргасан 328257 иргэн бүртгэгдсэн нь өмнөх оны мөн үеэс 21711 буюу 6.2 хувиар буурсан,
- 23 албан тушаалтан, 652 аж ахуйн нэгж, байгууллагыг 2762213.2 сая төгрөгөөр торгосон,
- 19181 хүний тээврийн хэрэгсэл жолоодох эрх хассан,
- 8814 хүнд баривчлах шийтгэл тус тус ногдуулсан.

### 6.2. Захиргааны зөрчлийн гаралт:

- 139510 буюу 39.1 хувь нь аймгуудад,
- 79459 буюу 22.3 хувь нь нийслэлд,
- 131917 буюу 37.0 хувь нь Замын цагдаагийн газрын хариуцсан объектод,
- 5433 буюу 1.5 хувь нь төмөр замын салбарт,
- 608 буюу 0.1 хувь нь бусад газарт бүртгэгджээ.

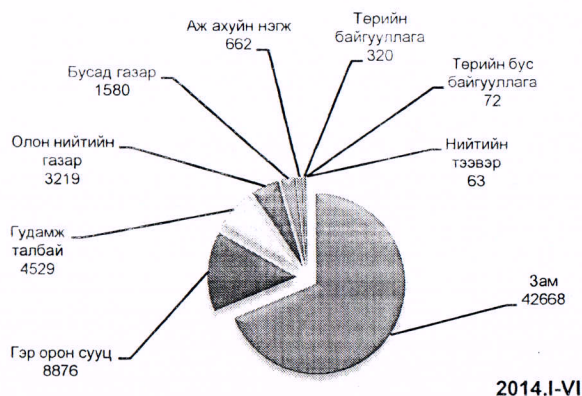
### 6.3. Захиргааны шийтгэл ногдуулсан хууль тогтоомж:



2014. I-VI

мэдээллийн санд бүрэн гүйцэт ороогүй нь нөлөөлж байна.

6.4. Захиргааны зөрчил үйлдэгдсэн газар, зөрчлийн тоо:



МЭДЭЭЛЭЛ, СУДАЛГАА, ТЕХНОЛОГИЙН ТӨВИЙН ДАРГА, ЦАГДААГИЙН ХУРАНДАА

Ц.АРВИНБУУДАЙ

6.5. Бүртгэгдсэн захиргааны зөрчлийн үйлдэгдсэн өдөр:

- Даваа гаригт 9821,
- Мягмар гаригт 9485,
- Лхагва гаригт 9610,
- Пүрэв гаригт 9251,
- Баасан гаригт 8690,
- Бямба гаригт 7426,
- Ням гаригт 7706 захиргааны үйлдэгдсэн байна.

6.6. Бүртгэгдсэн захиргааны зөрчлийн үйлдэгдсэн цаг:

- 06-12 цагт 5547,
- 13-18 цагт 12741,
- 19-24 цагт 36752,
- 01-05 цагт 6949 зөрчил тус тус үйлдэгдсэн байна.

6.7. Согтууруулах ундаа хэтрүүлэн хэрэглэж, зөрчил, гаргасан этгээдийг саатуулах үйл ажиллагаа:

64213 хүн саатуулагдсан:

- үүнээс 34457 буюу 53.7 хувь нь нийслэлд,
- 27907 буюу 43.5 хувь нь аймгуудад,
- 1849 буюу 2.8 хувь нь төмөр замын салбарт саатуулагдсан.
- 3334 буюу 5.2 хувь нь эмэгтэй,
- 410 буюу 0.6 хувь нь 18 хүртэлх насны хүмүүс байх ба 212 хүнийг архины албадан эмчилгээнд хамруулсан байна.

Тайлбар: Шалгасан гомдол, мэдээлэл өссөн нь төв, орон нутгийн цагдаагийн газар, хэлтсийн 102 дугаарын утсаар хүлээн авсан мэдээллийг гомдол, мэдээллийн санд оруулж байгаатай холбоотой байна.

- Шалгасан захиргааны зөрчил буурсан үзүүлэлт гарахад нийслэл хотод ашиглагдаж буй цагдаагийн шалгах төхөөрөмжөөр шийдвэрлэсэн зөрчлийн талаархи мэдээлэл, зөрчлийн

2014 ОНЫ ЭХНИЙ ХАГАС ЖИЛД БҮРТГЭГДСЭН ГОМДОЛ, МЭДЭЭЛЭЛ, ГЭМТ ХЭРГИЙН МЭДЭЭ

д/д	Бүс	Аймаг, нийслэл, дүүргийн цагдаагийн болон мөрдөн байцаах эрх бүхий байгууллага	Нийт шалгасан гомдол, мэдээлэл	Үүнээс			Үлдэгдэл гомдол, мэдээлэл	Бүртгэгдэх үедээ сэжигтэнээр тооцвол зохих этгээд нь тогтоогоогүй хэргийн илрүүлэлтийн хувь				Гэмт хэргийн ангилал								
				Бүх шийдвэрлэсэн гэмт хэргийн шинжтэй гомдол, мэдээлэл	Бүх шийдвэрлэсэн захиргааны зөрчлийн шинжтэй гомдол, мэдээлэл	Бусад байдлаар шийдвэрлэсэн		Бүх гэмт хэрэг		Өсөлт, бууралт /пункт/		Хөнгөн				Хүндэвтэр				
								2013	2014	2013	2014	2013	2014	2013	2014	2013	2014	2013	2014	
				А	1	2		3	4	5	6	7	8	9	10	11	12	13	14	15
1	Баруун бүс	Баян-Өлгий	1804	521	1008	249	38	199	150	41.5	51.7	10.3	143	104	64.0	66.7	55	39	6.3	38.5
2		Говь-Алтай	1240	391	823	11	18	95	96	63.3	68.8	5.4	38	47	58.3	50.0	48	47	60.0	73.1
3		Завхан	1034	580	431	24	32	174	154	27.3	42.1	14.8	97	81	41.2	47.1	73	70	12.5	38.1
4		Үүнээс: Тосонцэнгэл	116	82	39	0		61	39	50.0	33.3	-16.7	30	18	60.0	50.0	30	19	0.0	0.0
5		Увс	1935	530	885	509	34	148	158	40.4	75.3	34.9	84	85	19.0	88.9	55	65	58.3	63.3
6		Ховд	1845	524	955	367	32	208	166	47.2	56.0	8.8	82	102	40.0	70.0	116	56	45.8	50.0
7	Хангайн бүс	Архангай	2222	547	772	873	31	220	234	65.9	74.0	8.1	92	117	70.8	76.7	110	106	62.5	72.7
8		Баянхонгор	2399	724	1640	98	13	241	249	63.8	69.0	5.2	103	106	65.0	75.0	116	122	61.4	64.7
9		Булган	1614	355	1173	42	71	204	153	43.5	65.6	22.1	66	69	48.0	76.2	123	72	43.3	59.0
10		Орхон	5244	1124	2809	1244	201	319	285	56.5	64.4	8.0	140	133	67.6	54.8	157	124	52.4	69.1
11		Өвөрхангай	1248	566	577	98	29	276	248	54.7	67.1	12.4	133	101	51.7	76.5	127	134	56.5	56.8
12		Үүнээс: Хархорин	233	103	113	16	1	92	85	42.4	71.4	29.0	39	40	41.7	84.2	48	41	42.9	53.3
13	Хөвсгөл	4291	1151	2785	311	92	288	335	61.5	59.2	-2.3	127	174	21.2	35.2	139	135	76.1	77.4	
14	Төвийн бүс	Говьсүмбэр	1014	405	556	21	39	83	101	31.3	26.1	-5.2	50	62	50.0	41.7	28	33	12.5	9.1
15		Дархан-Уул	2395	1117	602	628	56	336	470	53.8	59.1	5.2	180	231	54.8	65.3	135	195	53.6	51.9
16		Дорноговь	2395	627	1573	131	83	286	262	63.6	76.7	13.1	121	110	67.7	76.3	142	127	59.5	80.0
17		Үүнээс: Замын-Үүд	1183	313	825	14	38	109	108	65.2	75.9	10.6	42	47	77.8	81.3	56	53	58.3	69.2
18		Дундговь	1587	324	1148	141	40	126	132	37.3	45.8	8.5	49	42	58.3	56.3	72	78	31.5	42.3
19		Өмнөговь	2686	522	1010	1123	39	207	251	58.1	67.9	9.7	90	108	66.7	77.8	104	122	54.9	65.7
20	Зүүн бүс	Сэлэнгэ	3983	1057	2754	82	217	363	398	62.6	60.8	-1.9	151	189	46.7	52.0	170	183	63.2	67.1
21		Үүнээс: Мандал	1368	354	823	51	149	111	89	64.9	60.5	-4.3	38	38	63.6	76.9	56	41	59.1	47.6
22		Төв	2717	819	1473	370	97	449	510	53.8	35.3	-18.6	153	247	40.8	24.8	265	219	60.6	43.5
23		Үүнээс: Заамар	850	240	511	85	32	107	130	53.3	48.9	-4.4	33	70	62.5	38.1	63	49	50.0	54.5
24		Дорнод	4056	1177	2807	101	145	409	261	40.6	62.4	21.8	178	141	19.6	41.9	205	100	48.8	71.0
25		Сүхбаатар	1938	584	1201	145	53	142	181	65.6	61.3	-4.3	62	70	80.0	63.6	70	101	52.9	57.9
26	Хэнтий	4032	1111	2693	339	92	221	279	54.9	64.7	9.8	89	121	14.7	39.4	105	129	78.9	74.1	
27	Нийслэл	143163	27855	17000	95728	4412	7676	8414	52.9	56.6	3.7	3434	3883	55.3	64.2	3484	3684	48.8	49.0	
28	Баянгол	13871	4938	1643	6219	1272	1298	1353	55.5	64.9	9.4	667	645	55.8	72.4	512	594	52.0	57.4	
29	I хэлтэс	7239	2002	1335	3910	196	586	628	65.0	74.5	9.5	322	320	59.5	79.3	210	261	59.1	69.7	
30	II хэлтэс	6632	2936	308	2309	1076	712	725	50.5	57.5	7.0	345	325	54.6	67.1	302	333	47.5	46.7	
31	Баянзүрх	48900	7519	2098	38703	721	1746	2015	43.6	51.8	8.2	740	903	47.6	61.2	839	914	38.7	42.4	
32	I хэлтэс	23739	3977	938	18455	448	991	1143	43.6	50.1	6.5	400	504	46.8	62.5	503	533	39.1	39.0	
33	II хэлтэс	25161	3542	1160	20248	273	755	872	43.7	53.7	10.1	340	399	48.8	59.7	336	381	38.0	46.4	
34	Сүхбаатар	14990	4167	4087	6331	805	1272	1255	48.3	54.0	5.7	668	646	47.4	56.7	466	486	45.8	50.0	
35	I хэлтэс	7457	2855	1525	2942	448	887	847	44.8	51.8	7.0	471	469	43.2	53.8	316	290	43.1	47.0	
36	II хэлтэс	7533	1312	2562	3389	357	385	408	57.0	59.1	2.1	197	177	60.2	71.7	150	196	51.0	53.8	
37	Сонгинохайрхан	31601	5154	1997	23977	683	1337	1536	63.3	58.8	-4.5	414	611	72.5	61.5	794	747	58.4	54.8	
38	I хэлтэс	13887	2095	433	11253	147	654	691	65.4	66.9	1.6	208	313	76.7	70.1	382	318	61.1	63.3	
39	II хэлтэс	7938	1541	763	5538	166	289	374	57.6	60.9	3.4	87	114	67.6	79.5	181	215	53.2	53.9	
40	III хэлтэс	9776	1518	801	7186	370	394	471	64.3	47.3	-17.0	119	184	71.2	43.8	231	214	58.2	43.0	
41	Хан-Уул	9022	1696	1986	5009	547	615	752	56.6	59.0	2.4	254	333	58.0	66.9	313	331	54.3	52.0	
42	I хэлтэс	5294	952	1486	2876	165	348	437	53.6	56.6	3.0	168	222	61.2	67.5	147	157	43.8	45.4	
43	II хэлтэс	3728	744	500	2133	382	267	315	59.5	62.2	2.6	86	111	50.0	65.9	166	174	60.6	58.3	
44	Чингэлтэй	20211	3205	2074	15282	237	1083	1201	55.5	54.9	-0.5	498	565	63.5	69.9	453	517	46.4	41.1	
45	I хэлтэс	10018	2075	1026	7258	160	645	740	61.2	58.0	-3.2	331	367	64.5	71.4	242	304	54.5	43.9	
46	II хэлтэс	10193	1130	1048	8024	77	438	461	46.5	50.0	3.5	167	198	60.3	65.8	211	213	37.8	37.9	
47	Багануур	2169	592	1431	81	124	151	120	65.8	69.2	3.4	92	73	70.0	72.7	47	37	62.5	61.5	
48	Багахангай	60	33	27	2		11	10			0.0	5	3			5	5		100.0	
49	Налайх	2339	551	1657	124	23	163	172	59.5	75.0	15.5	96	104	51.7	71.4	55	53	70.0	78.6	
50	ИАТ	47	43		1	3	52	14	60.0	66.7	6.7	11	1	100.0		37	13	50.0	66.7	
51	Төмөр зам	584	167	403	9	16	58	51	45.5	60.0	14.5	32	28	42.9	90.9	23	20	66.7	14.3	
52	Бусад						13	13	0.0	0.0	0.0	1	4	0.0	0.0	5	4	0.0		
53	УМБГ /эхний 2 сар/						124		25.0		-25.0	5		0.0		46		12.5		
54	МШАДҮМГ	7	5		1	1		19		50.0	50.0		3		100.0		11		60.0	
55	ЗБГХТГ-ын МБГ	223	173		38	13		134		35.7	35.7						74		21.4	
56	НЦГ	ЗТГХМШХ	6611	2717	3413	12	533	520	457	86.9	81.0	-5.9	253	218	96.8	89.3	266	236	80.4	76.8
57		ХГХТХ	24	22			2	23	28	85.7	100.0	14.3	6		100.0		17	26	81.3	100.0
58		ХОХГХТХ	24	25				15	28	100.0	91.7	-8.3		1				6		100.0
59	АТГ							38	45	0.0	83.3	83.3	3	2	0.0		33	26	0.0	
60	УЕПДМБА/эхний 2 сар/							62	15	33.3	100.0	66.7	11	5	50.0		46	9	33.3	100.0
61	ТЕГ -ын МБХ						56	11	37.5	20.0	-17.5					55				

Д/д	Төв, орон нутгийн цагдаагийн байгууллагууд		Гэмт хэргийн ангилал								Гэмт хэргэгт холбогдолчид		Хохирогч		Үүнээс				Нийт учирсан хохирол /сая.төг/		Хохирол нөхөн төлүүлэлтийн хувь			
			Хүнд				Онц хүнд								Нас барсан		Гэмтсэн							
			Бүх хэрэг		БҮСТЗЭТХ-ийн илрүүлэлтийн хувь		Бүх хэрэг		БҮСТЗЭТХ-ийн илрүүлэлтийн хувь						2013	2014	2013	2014						
			2013	2014	2013	2014	2013	2014	2013	2014					2013	2014	2013	2014					2013	2014
A			19	20	21	22	23	24	25	26	27	28	29	30	31	32	33	34	35	36	37	38		
1	Баруун бүс	Баян-Өлгий	1	5		0.0				2			183	148	177	147	7	5	39	42	82.3	72.2	51.7	94.9
2		Говь-Алтай	8	2	100.0			1			100.0		101	94	97	97	5	2	34	37	162.6	160.1	74.2	41.1
3		Завхан	3	2				1	1				129	143	113	137	6	7	53	46	61.6	249.3	72.7	25.2
4		Үүнээс: Тосонцэнгэл	1	2									50	41	40	36	5	3	13	12	13.1	106.3	80.6	12.6
5		Увс	7	6	50.0	100.0		2	2			100.0	131	157	140	154	4	1	59	72	681.4	296.6	16.3	89.6
6		Ховд	6	4	100.0	0.0		4	4			100.0	208	170	179	158	13	12	55	70	724.2	266.5	33.7	56.5
7	Хангайн бүс	Архангай	13	8	80.0	100.0		5	3	66.7	50.0	206	279	210	235	15	6	49	93	387.3	350.3	78.6	65.3	
8		Баянхонгор	16	15	75.0			6	6	100.0		261	294	242	236	9	14	103	118	364.3	293.6	78.2	80.1	
9		Булган	13	10	20.0	75.0		2	2	50.0		167	151	211	162	11	10	60	54	319.1	345.5	46.1	31.4	
10		Орхон	15	21	50.0	80.0		7	7	75.0	100.0	270	265	311	290	7	14	142	134	407.6	603.1	38.4	41.7	
11		Өвөрхангай	11	10		100.0		5	3			100.0	295	282	279	257	19	15	124	114	300.7	1168.0	69.6	36.5
12		Үүнээс: Хархорин	3	3				2	1			100.0	85	95	89	88	5	5	23	35	141.2	370.4	67.8	79.9
13	Төвийн бүс	Хөвсгөл	17	20	100.0	71.4		5	6	100.0	100.0	247	297	260	332	14	25	86	124	836.3	521.0	23.4	66.1	
14		Говьсүмбэр	4	4	0.0			1	2	100.0		75	79	70	107	3	11	31	60	50.6	1025.8	53.2	1.3	
15		Дархан-Уул	16	34	75.0	61.5		5	10	0.0	100.0	344	429	354	463	9	9	160	190	303.8	651.4	64.9	51.2	
16		Дорноговь	18	16	66.7	40.0		5	9	100.0	100.0	281	229	247	229	12	24	119	84	949.9	745.5	73.8	47.0	
17		Үүнээс: Замын-Үүд	9	4	0.0			2	4	100.0		104	83	82	85	3	10	41	32	692.5	286.0	92.1	95.9	
18		Дундговь	4	11		50.0		1	1	100.0		100	111	127	134	4	13	59	61	264.0	266.0	82.6	51.1	
19	Зүүн бүс	Өмнөговь	12	17	50.0	50.0		1	4		0.0	170	208	206	220	11	21	86	105	468.8	1362.4	22.5	86.8	
20		Сэлэнгэ	35	19	100.0	80.0		7	7	100.0	40.0	398	357	361	383	25	18	159	145	649.5	956.1	84.4	52.8	
21		Үүнээс: Мандал	13	6	100.0	100.0		4	4	100.0	50.0	115	64	115	69	13	5	64	38	224.5	86.1	91.2	69.1	
22		Төв	23	33	50.0	80.0		8	11	0.0	100.0	366	384	442	518	52	40	118	218	1056.5	1379.4	77.9	46.5	
23		Үүнээс: Заамар	9	8		100.0		2	3			80	105	99	133	16	9	30	62	202.5	569.2	82.3	35.1	
24		Дорнод	20	15	66.7	87.5		6	5	0.0	100.0	316	274	349	281	17	17	77	104	470.7	495.7	38.5	40.8	
25	Хэнтий	Сүхбаатар	9	10		100.0		1				150	178	154	186	6	8	62	75	367.1	231.2	83.7	83.7	
26			25	26		100.0		2	3			194	267	224	276	11	12	86	112	347.4	754.5	57.8	42.7	
27	Нийслэл	606	677	67.1	64.6	152	170	80.0	83.3	5915	6450	7394	8110	235	214	2680	3064	36526.9	26517.0	24.9	34.2			
28	Баянгол	98	91	69.5	66.7	21	23	40.0	85.7	1024	1112	1254	1333	32	31	575	599	3266.0	9336.4	35.5	16.4			
29	I хэлтэс	46	36	90.0	80.0	8	11		100.0	505	587	577	626	11	5	269	292	889.3	2147.6	30.9	39.7			
30	II хэлтэс	52	55	48.3	60.0	13	12	40.0	83.3	519	525	677	707	21	26	306	307	2376.6	7188.8	37.2	9.4			
31	Баянзүрх	133	166	56.6	62.8	34	32	90.0	66.7	1156	1309	1676	1957	69	45	549	649	5878.9	3356.3	31.0	55.4			
32	I хэлтэс	69	87	59.5	59.3	19	19	100.0	71.4	632	693	953	1105	55	34	325	461	1795.6	2134.2	53.9	62.2			
33	II хэлтэс	64	79	54.3	65.6	15	13	80.0	63.6	524	616	723	852	14	11	224	188	4083.3	1222.1	21.0	43.5			
34	Сүхбаатар	110	90	63.5	56.5	28	33	100.0	83.3	946	940	1140	1141	23	19	328	295	15767.3	5176.6	24.2	19.5			
35	I хэлтэс	80	63	60.0	55.2	20	25	100.0	80.0	627	594	763	735	7	3	224	155	15311.2	4774.7	24.0	15.9			
36	II хэлтэс	30	27	75.0	58.8	8	8	100.0	100.0	319	346	377	406	16	16	104	140	456.0	401.9	31.8	61.4			
37	Сонгинохайрхан	109	150	77.8	69.6	20	28	88.9	92.3	1110	1221	1328	1513	38	44	461	612	4069.2	3137.2	26.4	72.8			
38	I хэлтэс	55	46	77.3	81.8	9	14	100.0	83.3	602	647	693	745	17	30	236	333	3289.0	2098.6	16.0	82.3			
39	II хэлтэс	17	40	81.8	72.7	4	5	0.0	100.0	191	255	245	315	7	5	95	107	274.6	486.7	69.9	64.6			
40	III хэлтэс	37	64	76.7	62.5	7	9	100.0	100.0	317	319	390	453	14	9	130	172	505.6	551.9	70.9	44.1			
41	Хан-Уул	38	63	83.3	63.3	10	25	50.0	100.0	532	642	604	738	27	33	278	314	1230.5	2760.0	30.9	32.2			
42	I хэлтэс	27	41	81.8	59.1	6	17	0.0	100.0	300	381	340	426	16	11	159	170	892.2	2200.3	26.7	23.6			
43	II хэлтэс	11	22	100.0	75.0	4	8	100.0	100.0	232	261	264	312	11	22	119	144	338.3	559.7	41.8	66.0			
44	Чингэлтэй	98	96	66.7	63.3	34	23	80.0	87.5	822	926	1060	1115	31	26	292	401	6101.7	1910.8	11.8	39.1			
45	I хэлтэс	52	53	75.0	54.3	20	16	80.0	80.0	509	571	635	646	5	9	141	145	4950.1	1497.4	11.7	38.4			
46	II хэлтэс	46	43	57.9	76.0	14	7	80.0	100.0	313	355	425	469	26	17	151	256	1151.6	413.4	12.0	41.6			
47	Багануур	9	9	50.0	100.0	3	1					158	133	154	133	1	1	89	92	99.2	42.8	44.5	54.8	
48	Багахангай		2		100.0	1						10	11	10	10			2	3	3.0	77.5	83.3	100.0	
49	Налайх	11	10	100.0	100.0	1	5		100.0	157	156	168	170	14	15	106	99	111.2	719.4	52.1	90.5			
50	ИАТ	4		50.0								29	14	6	10			4	1	5	0.5	12.7	98.7	93.8
51	Төмөр зам	2	2	0.0	100.0	1	1		0.0	55	41	41	41			13	9	47.9	152.2	73.8	48.1			
52	Бусад	4	4	0.0	0.0	3	1	0.0	0.0	6	7	9	9			1	3	23.6	0.5	8.5	81.6			
53	УМБГ	53		45.5		20		14.3		104		62				3		18060.1			1.7			
54	ХБА		4		0.0		1			16	17		19					3		251.3			5.0	
55	ЗЦГ		48		66.7		12		57.1	88	108		53							2026.1			16.0	
56	НЦГ	ЗТГХМШХ	1	3								486	437	536	491	37	60	287	316	1130.6	1417.1	73.2	69.6	
57		ХГХТХ	1					1		100.0	28	35	21	27		4		4		33.2	126.7	35.7	6.6	
58		ХОХГХТХ	2				15	19	100.0	90.0	17	29	16	29	5	9	2	7	15.1	19.7	0.0	89.1		
59	АТГ	2	4	0.0			13		83.3	5	24	2	17		1	2	7	1.0	8.2	0.0	56.0			
60	УЕПДМБА/эхний 2 сар/	4	1		100.0	1		0.0		20	15	9	10		1	2	4	2.8	7.5	33.9	90.4			
61	ТЕГ -ын МБХ		1		100.0	1				36	9	12	4		1	3	2	15.6	5.8	57.7	0.0			
62	Улсын дүн	892	971	67.5	65.4	231	290	75.0	80.9	10597	11308	12203	13172	495	502	4458	5139	45854.5	38876.7	31.2	39.2			

2014 ОНЫ ЭХНИЙ ХАГАС ЖИЛД БҮРТГЭГДСЭН ЗАХИРГААНЫ ЗӨРЧИЛ, ТҮҮНИЙ ШИЙДВЭРЛЭЛТ

Д/Д	Төв, орон нутгийн цагдаагийн байгууллагууд	Бүх захиргааны зөрчил			Захиргааны зөрчлийн шийдвэрлэлт								Захиргааны зөрчлийн улмаас учирсан хохирол		Солгууруулах ундаа хэтрүүлэн хэрэглэн гаргасан, саатуулагдсан хүн	Архины албадан эмчилгээнд хамруулсан хүн	
					Нэг. Торгуулийн хуудсаар шийтгэл ногдуулсан		Хоёр. Шийтгэврээр торгосон болон тээврийн хэрэгсэл жолоодох эрх хасах, баривчлах шийтгэл ногдуулсан										
		2013	2014	Өсөлт, Бууралт /хувир/	Торгосон		Иргэн	Албан тушаалтан	Байгууллага, аж ахуйн нэгж	Торгуулийн хэмжээ /мян.төг/	Тээврийн хэрэгсэл жолоодох эрх хассан	Баривчилсан	Учирсан нийт хохирол /мян.төг/	Нөхөн төлүүлэлтийн хувь			
					Иргэн	Торгуулийн хэмжээ /мян.төг/											
А		1	2	3	4	5	6	7	8	9	10	11	12	13	14	15	
1	Баруун бүс	Баян-Өлгий	3869	4322	11.7	3207	11806.0	849	2	15603.1	127	137	200000	100.0	537		
2		Говь-Алтай	3294	2549	-22.6	1680	8400.0	562		11850.0	173	134			450		
3		Завхан	4463	4465	0.0	3581	17737.0	546	1	1	12703.0	188	148			683	10
4		Увс	5205	6059	16.4	5049	24993.0	559			18548.0	209	242			1110	
5		Ховд	3700	3474	-6.1	2436	10558.0	639			9969.6	261	138	1700000	100.0	1599	
6	Хангайн бүс	Архангай	4634	6526	40.8	5556	27780.0	397		11945.0	317	256			256		
7		Баянхонгор	4161	6853	64.7	5155	24218.5	1004		2	28903.5	376	316	100000	100.0	1316	
8		Булган	3229	5488	70.0	4611	20864.0	490		2	17746.5	249	136	2125000	100.0	408	9
9		Орхон	10270	12338	20.1	10185	50892.0	963		9	16252.0	713	468	480000	100.0	2504	
10		Өвөрхангай	4437	4967	11.9	4010	18712.0	408			12249.0	199	350	40000	100.0	826	
11	Төвийн бүс	Хөвсгөл	8295	7822	-5.7	5968	15736.0	1027			26951.5	560	267			1346	
12		Говьсүмбэр	1712	3040	2.0 дахин	2484	11568.0	333		5	5690.0	115	103			955	7
13		Дархан-Уул	8115	9226	13.7	7739	37001.0	687		18	22988.0	511	271	82000	100.0	2729	
14		Дорноговь	5704	5587	-2.1	4088	19711.0	1020		11	40998.1	320	148			1514	
15		Дундговь	2895	4690	62.0	3782	18910.0	437			11381.0	239	232			656	
16	Зүүн бүс	Өмнөговь	6026	7036	16.8	6028	29534.0	538		7	18981.0	242	221			1446	11
17		Сэлэнгэ	11796	13908	17.9	11175	49438.0	1921	1	13	40394.0	480	318			1943	
18		Төв	13491	11899	-11.8	10803	48708.9	622			19657.4	331	143			657	1
19		Дорнод	6339	8779	38.5	5984	28060.7	2134	1	8	30185.9	278	374			4165	
20		Сүхбаатар	4297	3618	-15.8	2310	11094.0	1008	1	3	20322.3	175	121			1167	
21	Хэнтий	8483	6864	-19.1	4142	18449.0	2105	5	8	41501.0	387	217			1640		
22	Аймгуудын дүн	124415	139510	12.1	109973	504171.0	18249	11	87	434819.8	6450	4740	4727000	100.0	27907	38	
23	Баянгол	8436	10568	25.3	9120	37540.0	1152		177	91273.0		119	5235899	100.0	4445	17	
24	I хэлтэс	5822	4649	-20.1	3835	11198.0	700		51	48359.0		63	5235899	100.0	4445	11	
25	II хэлтэс	2614	5919	126.4	5285	26342.0	452		126	42914.0		56				6	
26	Баянзүрх	12373	12155	-1.8	10261	51211.5	1465		68	40607.4		361			7575	62	
27	I хэлтэс	6374	7883	23.7	6996	34980.0	591		22	18371.4		274			7575	33	
28	II хэлтэс	5999	4272	-28.8	3265	16231.5	874		46	22236.0		87				29	
29	Сүхбаатар	12485	12560	0.6	11572	49185.0	656	1	124	57765.0		207			3872	11	
30	I хэлтэс	7842	7670	-2.2	6965	33151.0	481	1	124	53552.0		99			3872		
31	II хэлтэс	4643	4890	5.3	4607	16034.0	175			4213.0		108				11	
32	Сонгинохайрхан	20976	17266	-17.7	16270	78821.5	605		19	19016.0		372			6972	15	
33	I хэлтэс	10407	8069	-22.5	7625	36181.5	305		11	8861.0		128			3763	1	
34	II хэлтэс	10569	5822	-44.9	5494	26887.0	123		4	6074.0		201			2367	8	
35	III хэлтэс		3375		3151	15753.0	177		4	4081.0		43			842	6	
36	Хан-Уул	4045	6340	56.7	5664	28320.0	477		38	17406.0		161	3557048	100.0	3791	54	
37	I хэлтэс	2392	3200	33.8	2903	14515.0	252		18	9226.0		27	3557048	100.0	3791	33	
38	II хэлтэс	1653	3140	90.0	2761	13805.0	225		20	8180.0		134				21	
39	Чингэлтэй	7427	6846	-7.8	6137	28217.0	314	1	42	15012.0		352			4776	4	
40	I хэлтэс	3960	4166	5.2	3723	16147.0	209	1	42	13059.0		191			4776	3	
41	II хэлтэс	3467	2680	-22.7	2414	12070.0	105			1953.0		161				1	
42	Багануур	5060	5500	8.7	4759	21499.0	448	9	8	10269.5	175	101	37046910	100.0	979		
43	Багахангай	3302	2417	-26.8	2184	10916.0	192		1	5301.0	34	6			156		
44	Налайх	6839	5807	-15.1	4997	24985.0	256		13	8824.0	315	226			1891	11	
45	Дүүргүүдийн дүн	80943	79459	-1.8	70964	330694.917	5565	11	490	265473.898	524	1905	45839857	100.0	34457	174	
46	ЗЦГ-ын НЦГ	159694	131917	-17.4	108727	856476.0	8784		60	326333.0	12185	2161	1512719834		91.1		
47	Мөрдөн байцаах газар																
48	НХЖХГ																
49	Хэрэг бүртгэх хэлтэс																
50	Дотоодын цэргийн штаб	166	43	-74.1	33	165.0	10			150.0							
51	НЦГ-ын бүр	ХОХГХХэлтэс															
52		ХГХТХэлтэс		48				48			465.0						
53		ХЖХХэлтэс	34	286				271		15	7240.0						
54		УСХэлтэс															
55	НХЭГазар	174															
56	ИАТЦХэлтэс	1226	231	-81.2	209	899.0	21	1		475.0							
57	Төлөөр зам салбар	7915	5433	-31.4	5032	25160.0	371			9690.5	22	8			1849		
58	Урсгал дүн	374567	356927	-4.7	294938	1717565.93	33319	23	652	1044547.23	19181	8014	1363286591	91.3	64213	212	