

ЦАГДААГИЙН ЕРӨНХИЙ ГАЗАР
МЭДЭЭЛЭЛ, ТЕХНОЛОГИЙН ТӨВ

Албан хэрэгцээнд

**УЛСЫН ХЭМЖЭЭНД 2015 ОНЫ ЭХНИЙ 11 САРД
БҮРТГЭГДСЭН ГЭМТ ХЭРЭГ, ЗАХИРГААНЫ
ЗӨРЧЛИЙН СТАТИСТИК МЭДЭЭ**

2015 оны 12 дүгээр сарын 03-ны өдөр

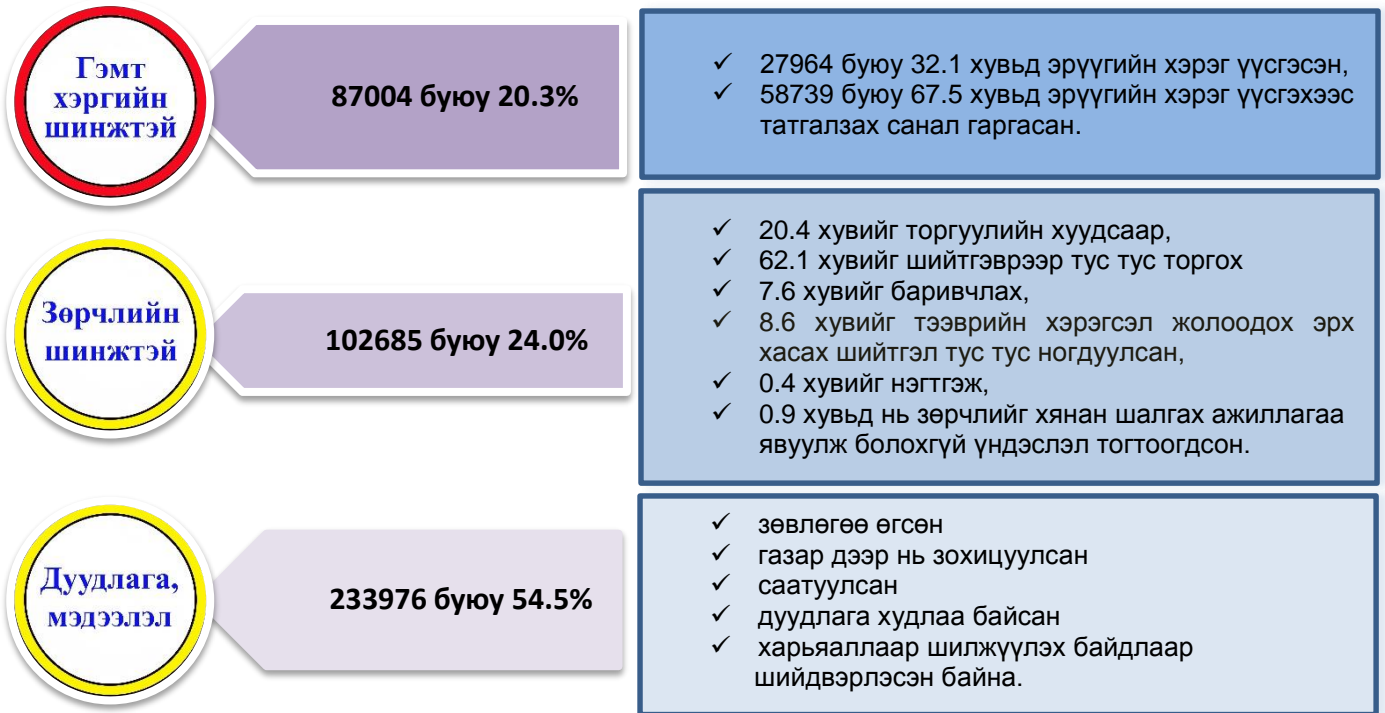
Танилцуулах нь: **МОНГОЛ УЛСЫН ИХ ХУРЛЫН ХУУЛЬ ЗҮЙН
БАЙНГЫН ХОРООНД**

УЛААНБААТАР ХОТ

ТАНИЛЦУУЛГА

Нэг. ЦАГДААГИЙН БАЙГУУЛЛАГАД БҮРТГЭГДСЭН ГОМДОЛ, МЭДЭЭЛЭЛ

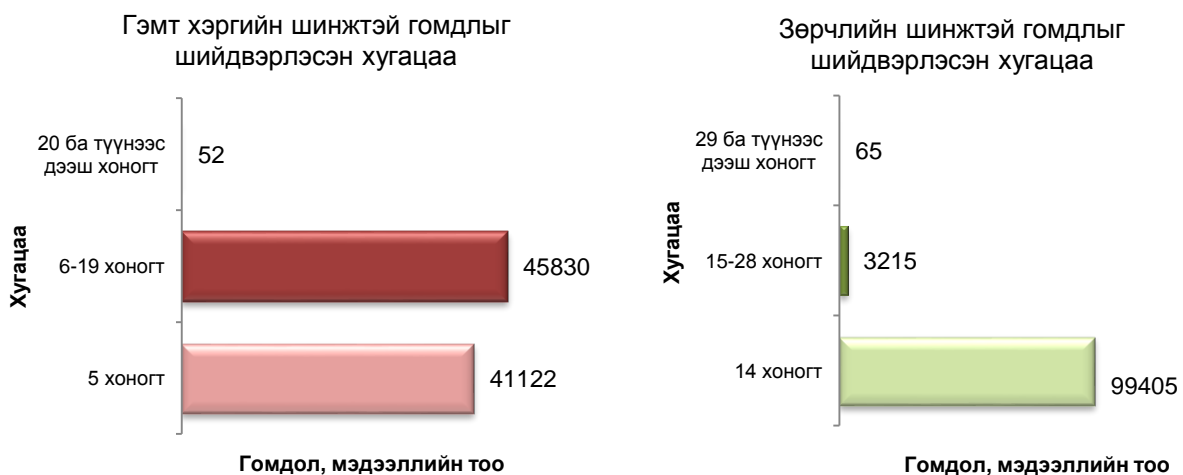
1.1. Нийт 428708 гомдол, мэдээлэл хүлээн авч шалгаснаас:



Гомдол мэдээллийн 5043 буюу 1.2 хувь нь шийдвэрлэгдээгүй байна.

1.2. Хүлээн авсан гомдол, мэдээллийн шийдвэрлэлтийг хугацаагаар харуулбал:

Гэмт хэргийн шинжтэй гомдол мэдээллийн 47.2 хувийг 5 хоногт, 52.7 хувийг 6-19 хоногт, 0.1 хувийг 20 түүнээс дээш хоногт, захиргааны зөрчлийн шинжтэй гомдол мэдээллийн 96.8 хувийг 14 хоногт, 3.1 хувийг 15-28 хоногт, 0.1 хувийг 29 буюу түүнээс дээш хоногт тус тус шийдвэрлэсэн байна.



Хоёр. БҮРТГЭГДСЭН ГЭМТ ХЭРЭГ

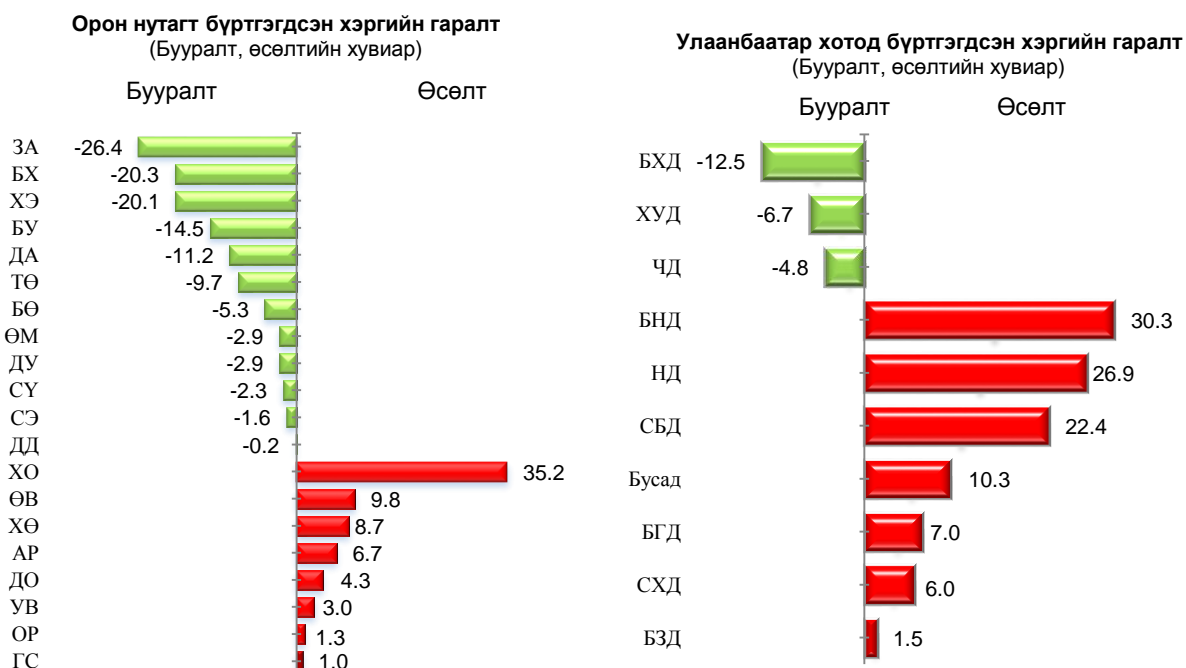
2.1 Бүртгэгдсэн нийт гэмт хэрэг:

- улсын хэмжээнд **25536** гэмт хэрэг бүртгэгдсэн.
- өмнөх оны мөн үетэй харьцуулахад **611 хэргээр буюу 2.5 хувиар**,
- нийслэлийн хэмжээнд **866 хэргээр буюу 5.6 хувиар** тус тус өссөн.

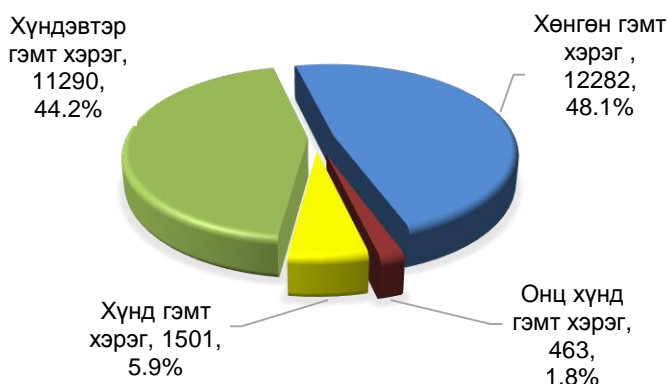
2.2 Бүртгэгдсэн нийт гэмт хэрэг /нутаг дэвсгэрээр/:

	Хэргийн тоо		Өсөлт, бууралтын хувь	Нийт хэрэгт эзлэх хувь	
	2014	2015		2014	2015
Орон нутагт	9317	9059	-2.8	37.4	35.5
Нийслэлд	15579	16445	5.6	62.5	64.4
Бусад газарт	29	32	10.3	0.1	0.1

2.3 Гэмт хэргийн гаралт буурсан, өссөн үзүүлэлт /нутаг дэвсгэрээр/:



2.4 Бүртгэгдсэн гэмт хэрэг /хэргийн ангиллаар/:



Гэмт хэргийн ангиллаар хэргийн өсөлт, бууралтыг өмнөх оны мөн үетэй харьцуулахад:

- хөнгөн гэмт хэрэг 3.2
- хүндэвтэр гэмт хэрэг 3.8 хувиар тус тус өсч,
- хүнд гэмт хэрэг 8.6
- онц хүнд гэмт хэрэг 8.7 хувиар тус тус буурсан үзүүлэлттэй байна.

2.5 Нийт бүртгэгдсэн гэмт хэрэг /хэргийн төрлөөр/:

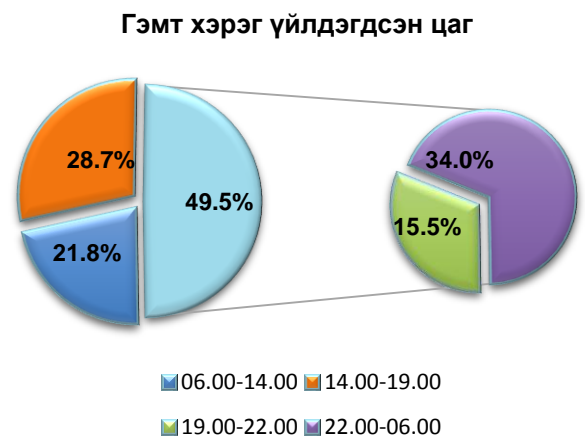
Хүнийг санаатай алах гэмт хэрэг 185, бусдын эд хөрөнгийг булаах 206, хүчиндэх 259, бусдын эд хөрөнгийг завших, үрэгдүүлэх 296, бусдын эд хөрөнгийг дээрэмдэх 502, тээврийн хэрэгслийн хөдөлгөөний аюулгүй байдлын болон ашиглалтын журам зөрчих 1319, танхайрах 1453, бусдын эд хөрөнгийг залилан мэхэлж авах 1843, бусдын бие махбодид гэмтэл учруулах 7359, бусдын эд хөрөнгийг хулгайлах 8359, бусад төрлийн гэмт хэрэг 3755 байна.



2.6 Бүртгэгдсэн гэмт хэргийн үйлдэгдсэн гараг, цаг:

Даваа	•4290	16.8%
Мягмар	•3904	15.3%
Лхагва	•3804	14.9%
Пүрэв	•3784	14.8%
Баасан	•3703	14.5%
Бямба	•3079	12.1%
Ням	•2972	11.6%

32.1



Гурав. ГЭМТ ХЭРГИЙН ИЛРҮҮЛЭЛТ

3.1 Гэмт хэргийн илрүүлэлтийн хувь:

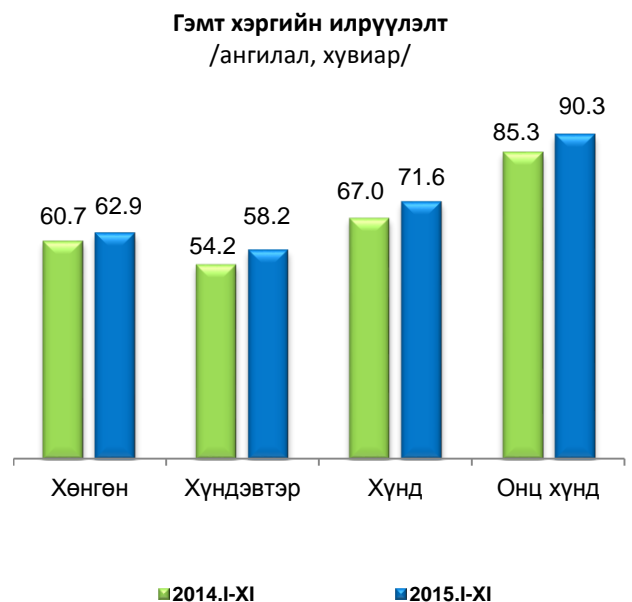
-улсын хэмжээнд 61.1 хувь байгаа нь өмнөх оны мөн үеийнхээс 3.0 нэгжээр,

-Улаанбаатар хотод 58.5 хувь байгаа нь өмнөх оны мөн үеийнхээс 2.5 нэгжээр тус тус өссөн байна.

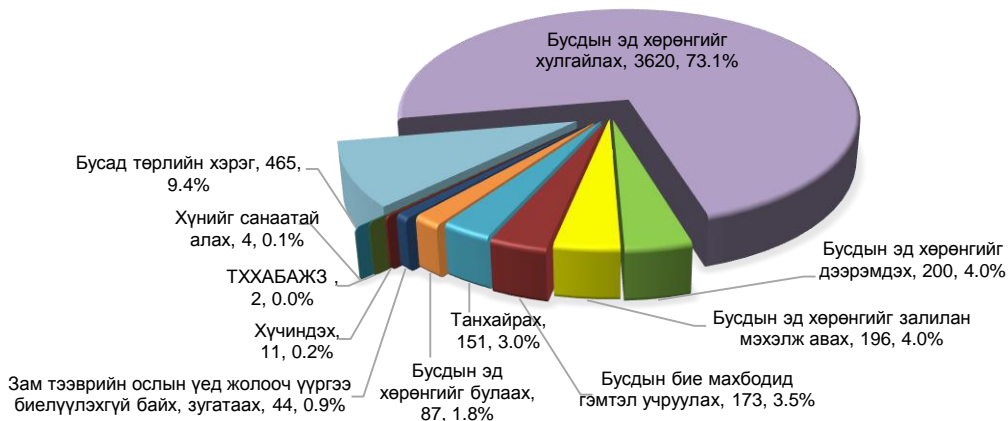
3.2 Бүртгэгдэх үедээ сэжигтнээр тооцвол зохих этгээд нь тогтоогдоогүй гэмт хэрэг:

-12738 гэмт хэрэг бүртгэгдсэн нь өмнөх оны мөн үетэй харьцуулбал 11.2 хувиар,

-үүнээс 7785 гэмт хэргийн яллагдагчаар татагдвал зохих этгээдийг олж илрүүлсэн нь өмнөх оны мөн үетэй харьцуулбал 17.0 хувиар тус тус өссөн байна.



3.3 Яллагдагчаар татагдвал зохих этгээд нь тогтоогдоогүй 4953 гэмт хэргийн төрөл:



Дөрөв. ГЭМТ ХЭРЭГТ ХОЛБОГДОГЧИД

4.1 Гэмт хэрэгт холбогдсон хүн:

Нийт 22405 хүн шалгагдсан нь өмнөх оны мөн үетэй харьцуулахад 4.5 хувиар өссөн.

-15.2 хувь буюу 3408 нь эмэгтэй, 84.8 хувь буюу 18997 нь эрэгтэй байгаа нь өмнөх оны мөн үеийн түвшинд, 5.6 хувь буюу 1264 нь хүүхэд байгаа нь өмнөх оны мөн үетэй харьцуулахад 13.8 хувиар тус тус өссөн байна.

-Гадаадын 84 иргэн гэмт хэрэгт холбогдон шалгагдсан нь өмнөх оны мөн үетэй харьцуулахад 1.2 хувиар өссөн байна.

4.2 Гэмт хэрэгт холбогдогчдын нас, нийгмийн байдал:

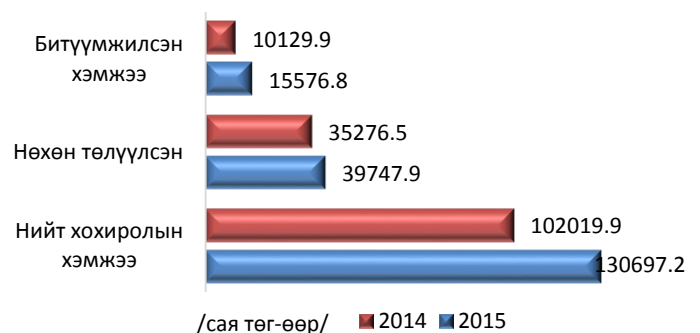


Тав. ГЭМТ ХЭРГИЙН ХОХИРОГЧ, ХОХИРЛЫН ХЭМЖЭЭ

5.1 Гэмт хэргийн үлмаас

99 аж ахуйн нэгж, байгууллага, 25455 иргэн хохирч, үүнээс 824 хүн нас барж, 10313 хүн гэмтсэн нь өмнөх оны мөн үетэй харьцуулбал, барсан хүн 202 буюу 19.7 хувиар буурч, гэмтсэн хүний тоо 329 буюу 3.3 хувиар өссөн байна.

Гэмт хэргийн үлмаас иргэн, аж ахуйн нэгж, байгууллагад учирсан 130.7 тэрбум төгрөгийн хохирлын 30.4 хувийг нөхөн төлүүлж, 15.6 тэрбум төгрөгийн хөрөнгө битүүмжилжээ.



Зургаа. ЗАХИРГААНЫ ЗӨРЧИЛ

6.1 Захиргааны зөрчил:

Нийт 1159655 /давхардсан тоогоор/ захиргааны зөрчил бүртгэгдсэн нь өмнөх оны мөн үетэй харьцуулахад 533290 буюу 85.1 хувиар өсчээ.

-зөрчил гаргасан 1112252 иргэн, 38 албан тушаалтан, 1000 аж ахуйн нэгж, байгууллагад 13.4 тэрбум төгрөгөөр торгох,

-33626 хүний тээврийн хэрэгсэл жолоодох эрх хасах,

-12739 хүнд баривчлах шийтгэл тус тус ногдуулсан байна.

6.2 Захиргааны зөрчлийг нутаг дэвсгэрээр нь авч үзвэл:

-250544 буюу 21.6 хувь нь орон нутагт,

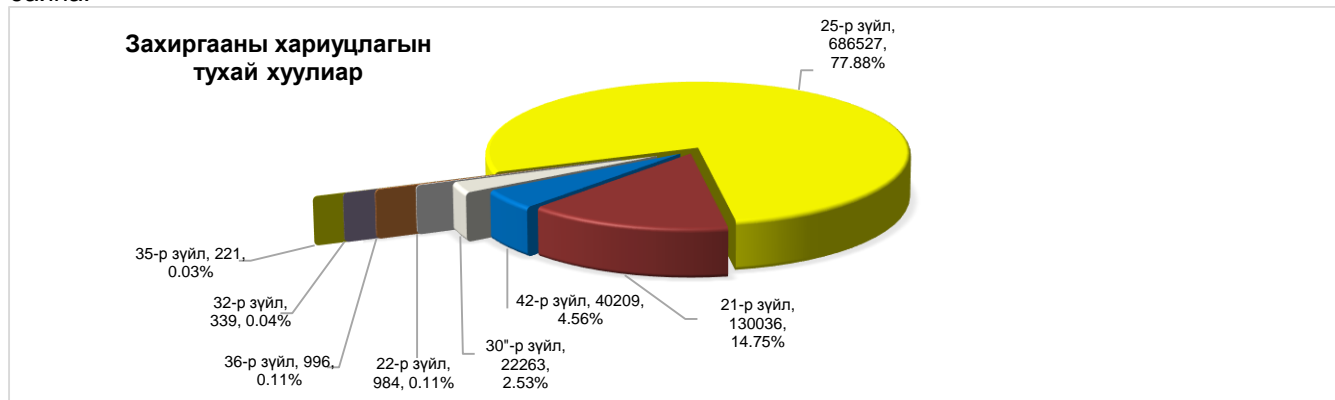
- 909111 буюу 78.4 хувь нь Улаанбаатар хотод бүртгэгджээ.

6.3 Шийтгэл ногдуулсан эрх бүхий албан тушаалтнаар нь авч үзвэл: 1146173 буюу 98.8 хувьд цагдаагийн байгууллагын эрх бүхий алба хаагч, 13482 буюу 1.2 хувьд шүүгч шийтгэл ногдуулсан байна.

6.4 Захиргааны зөрчил /шийтгэл ногдуулсан хуулиар/:

Хуулийн нэр	Тоо	Хувь	Хуулийн нэр	Тоо	Хувь
Захиргааны хариуцлагын тухай	991108	85.4	Мал хулгайлах гэмт хэрэгтэй тэмцэх, түүнээс урьдчилан сэргийлэх тухай	352	0.03
Замын хөдөлгөөний аюулгүй байдлын тухай	162041	14.0	Галт зэвсгийн тухай	256	0.02
Тамхины хяналтын тухай	2137	0.2	Гэмт хэргээс урьдчилан сэргийлэх тухай	163	0.01
Архидан согтуурахтай тэмцэх тухай	1970	0.2	Садар самуун явдалтай тэмцэх тухай	44	0.003
Жолоочийн даатгалын тухай	1021	0.1	Бусад хуулиар	563	0.04

2015 оны 09 дүгээр сарын 01-ний өдрөөс хүчин төгөлдөр мөрдөгдөж эхэлсэн “Замын хөдөлгөөний аюулгүй байдлын тухай хууль”-д заасан үндэслэлээр 154474 иргэн, 8 хуулийн этгээдийг 8.8 тэрбум төгрөгөөр торгох, зөрчлийн шинж байдлыг нь харгалзан торгох, эрх хасах шийтгэлийг 7559 иргэнд тус тус ногдуулсан байна.



6.5 Согтууруулах ундаа хэрэглэсэн үедээ гэмт хэрэг, зөрчилд холбогдсон этгээдийг саатуулах үйл ажиллагаа:

88700 хүн саатуулагдсанаас 53579 буюу 60.4 хувь нь Улаанбаатарт, 35121 буюу 39.6 хувь нь орон нутагт, тэдний 4981 буюу 5.6 хувь нь эмэгтэй, 348 буюу 0.4 хувь нь 18 хүртэлх насны хүмүүс байх ба 330 хүнийг архины албадан, 453 хүнийг сайн дурын эмчилгээнд хамруулсан байна.

Тайлбар:

1. 2015 оны эхний 11 сарын байдлаар статистик мэдээнд Төмөр зам дахь болон Иргэний агаарын тээвэр дэх цагдаагийн хэлтсийн алба хаагчдын хэрэг бүртгэлт, мөрдөн байцаалт явуулсан хэргийг гэмт хэрэг үйлдэгдсэн нутаг дэвсгэрийн зарчмыг баримтлан Улаанбаатар хот болон орон нутагт харьяалуулан тоолж мэдээнд тусгав.

2. 2015 оны эхний 11 сард бүртгэгдсэн захиргааны зөрчлийг өмнөх оны мөн үетэй харьцуулахад 85.1 хувиар өссөн үзүүлэлт гарсан нь Цагдаагийн байгууллагын захиргааны зөрчлийн мэдээллийн нэгдсэн санд шалгах төхөөрөмж /Police Reader/-ийг ашиглан бэлэн бус хэлбэрээр торгох шийтгэл, торгуулийн хэмжээ нэмэгдэж орсонтой холбоотой болно.

МЭДЭЭЛЭЛ, ТЕХНОЛОГИЙН
ТӨВИЙН ДАРГА, ЦАГДААГИЙН ХУРАНДАА
Х.ЭНХЖАРГАЛ



2015 ОНЫ ЭХНИЙ 11 САРД БҮРТГЭГДСЭН ГОМДОЛ, МЭДЭЭЛЭЛ, ГЭМТ ХЭРГИЙН МЭДЭЭ

Д/д	Бүс	Хэрэг бүртгэх, мөрдөн байцаах эрх бүхий байгууллага	Нийт шалтгаан гомдол, мэдээлэл	Үүнээс				Үлдэгдэл гомдол, мэдээлэл	Бүх гэмт хэрэг		Бүртгэгдэх үедээ сэжигтэнээр тооцвол зохих этгээд нь тогтоогдоогүй хэргийн илрүүлэлтийн хувь		
				Бүх шийдвэрлэсэн гэмт хэргийн шинжтэй гомдол, мэдээлэл	Бүх шийдвэрлэсэн захиргааны зөрчлийн шинжтэй гомдол, мэдээлэл	Бусад байдлаар шийдвэрлэсэн	2014		2015	2014	2015	Өсөлт, бууралт /пункт/	
А			1	2	3	4	5	6	7	8	9	10	
1	Баруун бүс	Баян-Өлгий	2627	1083	1408	94	42	265	251	49	94	91.8	
2		Говь-Алтай	1930	565	1318	39	8	191	191	50	50	0.0	
3		Завхан	2583	694	1586	282	21	292	215	71	67	-5.6	
4		Үүнээс: Тосонцэнгэл	614	161	422	31		84	50	18	14	-22.2	
5		Увс	3984	1105	2421	265	193	338	348	181	201	11.0	
6		Ховд	5462	1252	2245	1946	19	338	457	66	87	31.8	
7	Хангайн бүс	Архангай	2603	998	1128	425	52	433	462	139	193	38.8	
8		Баянхонгор	4842	971	3750	38	83	409	326	56	80	42.9	
9		Булган	2704	512	1890	266	36	318	272	143	109	-23.8	
10		Орхон	10078	1994	5277	2612	195	520	527	176	158	-10.2	
11		Өвөрхангай	2749	1196	1266	245	42	451	495	139	226	62.6	
12		Үүнээс: Хархорин	308	166	130	9	3	150	133	61	60	-1.6	
13	Хөвсгөл	4213	2100	1558	477	78	653	710	255	373	46.3		
14	Төвийн бүс	Говьсүмбэр	1944	740	1166	21	17	198	200	76	111	46.1	
15		Дархан-Уул	11254	2423	999	7728	104	824	732	316	300	-5.1	
15		Дорноговь	3948	1184	2590	90	84	487	508	145	173	19.3	
17		Үүнээс: Замын-Үүд	1627	454	1146	23	7	194	189	48	58	20.8	
18		Дундговь	2448	847	1394	192	15	243	236	135	130	-3.7	
19		Өмнөговь	3828	892	1817	1086	33	378	367	86	86	0.0	
20	Сэлэнгэ	7611	2243	4294	989	85	730	718	225	227	0.9		
21	Үүнээс: Мандал	2757	773	1628	319	43	178	194	76	86	13.2		
22	Төв	5872	1864	3642	295	71	909	821	376	298	-20.7		
23	Үүнээс: Заамар	1728	461	1259	38	18	238	192	91	70	-23.1		
24	Зүүн бүс	Дорнод	7220	2091	4892	74	163	491	490	235	210	-10.6	
25		Сүхбаатар	3670	920	2605	63	82	308	301	92	92	0.0	
26		Хэнтий	5486	1014	4363	85	24	541	432	256	216	-15.6	
27	Нийслэл		292561	55104	22042	212226	3189	15579	16445	8174	9247	13.1	
28	Баянгол		45486	10577	1911	32370	628	2505	2680	1016	1097	8.0	
29	I хэлтэс		17221	4627	749	11531	314	1154	1261	452	486	7.5	
30	II хэлтэс		28265	5950	1162	20839	314	1351	1419	564	611	8.3	
31	Баянзүрх		74975	16134	2416	55726	699	3875	3934	2419	2398	-0.9	
32	I хэлтэс		23638	5597	394	17450	197	1333	1364	799	859	7.5	
33	II хэлтэс		32312	7068	1333	23654	253	1499	1632	1005	955	-5.0	
34	III хэлтэс		19025	3469	689	14618	249	1042	938	615	584	-5.0	
35	Сүхбаатар		24701	8099	5322	10691	589	2289	2801	1091	1738	59.3	
36	I хэлтэс		13155	4661	1611	6591	292	1433	1709	697	1205	72.9	
37	II хэлтэс		11546	3438	3711	4100	297	856	1092	394	533	35.3	
38	Сонгинохайрхан		66564	8855	1940	55276	493	2798	2967	1619	1891	16.8	
39	I хэлтэс		23876	3849	664	19198	151	1351	1509	752	971	29.1	
40	II хэлтэс		20361	2416	667	17166	126	629	703	360	430	19.4	
41	III хэлтэс		22327	2590	609	18912	216	818	755	507	490	-3.4	
42	Хан-Уул		29531	3403	2795	22950	383	1365	1274	628	548	-12.7	
43	I хэлтэс		15407	2002	2064	11175	166	761	734	346	286	-17.3	
44	II хэлтэс		14124	1401	731	11775	217	604	540	282	262	-7.1	
45	Чингэлтэй		42569	5911	2062	34290	306	2190	2084	1278	1373	7.4	
46	I хэлтэс		18995	3863	1346	13575	211	1332	1280	774	899	16.1	
47	II хэлтэс		23574	2048	716	20715	95	858	804	504	474	-6.0	
48	Багануур		4102	991	2293	766	52	221	288	35	92	2.6 дах	
49	Багахангай		191	51	139	0	1	24	21	7	1	-85.7	
50	Налайх		4442	1083	3164	157	38	312	396	81	109	34.6	
51	Бусад							29	32	12	10	-16.7	
52	ИАТ		314	61	11	238	4	16	9	6	3	-50.0	
53	Төмөр зам		781	358	351	53	19	98	85	43	36	-16.3	
54	Мөрдөн байцаах газар		184	165		8	11	46	125	19	44	2.3 дах	
55	Эрүүгийн цагдаагийн		273	243		20	10	238	299	126	169	34.1	
56	ЦЗТГХМШХ		37374	4225	28672	4117	360	926	928	195	183	-6.2	
57	УБХЦГ ХГХТХ		96	92		1	3	49	75	40	48	20.0	
58	УБХЦГ ХОХГХТХ		69	68				59	61	28	23	-17.9	
59	АТГ							138	103	14			
60	ТЕГ -ын МБХ							21	26	13	16	23.1	
61	Улсын дүн		428708	87004	102685	233976	5043	24925	25536	11453	12738	11.2	
								Өсөлт бууралт/тоогоор/		1285			
								Өсөлт бууралт /хувиар/		11.2			

Д/Д	Хэрэг бүртгэх, мөрдөн байцаах эрх бүхий байгууллага	Гэмт хэргийн ангилал																
		Хөнгөн				Хүндэвтэр				Хүнд				Онц хүнд				
		Бүх хэрэг		БҮСТЗЭТХ-ийн илрүүлэлтийн хувь		Бүх хэрэг		БҮСТЗЭТХ-ийн илрүүлэлтийн хувь		Бүх хэрэг		БҮСТЗЭТХ-ийн илрүүлэлтийн хувь		Бүх хэрэг		БҮСТЗЭТХ-ийн илрүүлэлтийн хувь		
		2014	2015	2014	2015	2014	2015	2014	2015	2014	2015	2014	2015	2014	2015	2014	2015	
А		11	12	13	14	15	16	17	18	19	20	21	22	23	24	25	26	
1	Баруун бүс	Баян-Өлгий	180	155	60.0	75.6	70	89	47.6	68.9	11	5	50.0	100.0	4	2	100.0	100.0
2		Говь-Алтай	96	86	38.5	46.7	83	87	73.5	63.6	6	17		100.0	6	1		
3		Завхан	151	100	52.9	86.4	126	96	32.4	53.5	12	15		50.0	3	4		
4		Үүнээс: Тосонцэнгэл	45	17	63.6	100.0	33	29	20.0	44.4	5	3			1	1		
5		Увс	167	193	73.8	68.9	157	131	63.0	73.1	10	15	100.0	88.9	4	9	100.0	100.0
6		Ховд	213	255	63.3	60.0	111	186	50.0	64.9	9	13	100.0	33.3	5	3	100.0	100.0
7	Хангайн бүс	Архангай	206	196	79.6	64.2	207	246	61.2	62.5	13	12	100.0	100.0	7	8	100.0	100.0
8		Баянхонгор	170	156	75.0	70.0	202	143	71.4	72.9	28	23		50.0	9	4		
9		Булган	121	125	61.9	60.0	170	123	60.0	61.0	20	18	80.0	75.0	7	6		100.0
10		Орхон	257	268	59.1	84.2	213	218	75.5	62.2	37	30	85.7	71.4	13	11	100.0	100.0
11		Өвөрхангай	176	178	75.0	77.3	241	286	51.8	56.4	24	27	75.0	100.0	10	4	100.0	100.0
12		Үүнээс: Хархорин	62	46	79.2	72.7	78	74	51.4	41.9	6	11	100.0	100.0	4	2	100.0	100.0
13		Хөвсгөл	322	338	38.3	63.6	287	324	78.4	79.5	36	39	54.5	93.3	8	9	66.7	100.0
14	Төвийн бүс	Говьсүмбэр	131	125	66.0	77.9	60	65	21.4	67.5	5	10		66.7	2			0.0
15		Дархан-Уул	411	384	64.1	57.7	347	286	58.5	55.4	48	55	58.8	78.6	18	7	100.0	100.0
15		Дорноговь	225	242	69.0	58.5	208	218	65.7	65.7	41	37	80.0	88.9	13	11	85.7	100.0
17		Үүнээс: Замын-Үүд	86	85	69.6	63.6	90	82	55.0	67.4	11	16	50.0	100.0	7	6	66.7	100.0
18		Дундговь	94	117	64.9	52.6	126	110	42.0	42.0	19	8	66.7	100.0	4	1	100.0	
19		Өмнөговь	184	197	64.7	70.3	164	148	66.7	77.8	25	17	100.0	75.0	5	5	50.0	
20		Сэлэнгэ	362	354	51.6	72.8	323	315	83.2	77.7	33	28	83.3	80.0	12	21	100.0	71.4
21	Үүнээс: Мандал	84	107	64.3	77.5	78	73	68.3	65.9	10	10	75.0	66.7	6	4	100.0	100.0	
22	Төв	441	396	54.7	56.8	406	362	55.2	65.8	47	50	83.3	100.0	15	13	75.0	100.0	
23	Үүнээс: Заамар	126	98	64.6	76.7	97	83	65.9	67.5	12	10	100.0		3	1			
24	Зүүн бүс	Дорнод	267	271	65.0	63.2	187	177	76.1	78.8	27	35	100.0	83.3	10	7	100.0	100.0
25		Сүхбаатар	110	128	73.1	72.4	174	151	78.0	81.0	21	19	80.0	100.0	3	3	100.0	100.0
26		Хэнтий	224	157	36.1	58.1	262	223	81.9	84.9	46	37	100.0	100.0	9	15	100.0	100.0
27	Нийслэл	7380	7858	61.4	62.0	6739	7291	49.6	54.2	1121	985	65.3	68.3	339	311	85.5	89.2	
28	Баянгол	1218	1373	69.5	72.6	1069	1111	59.8	60.3	158	156	68.0	77.4	60	40	88.2	66.7	
29	I хэлтэс	594	668	78.3	83.4	465	508	66.7	67.4	68	64	75.9	82.6	27	21	66.7	83.3	
30	II хэлтэс	624	705	62.2	65.4	604	603	54.1	53.4	90	92	63.0	74.4	33	19	92.9	33.3	
31	Баянзүрх	1814	1762	54.9	60.4	1699	1857	42.3	47.2	302	245	61.6	55.1	60	70	89.7	95.2	
32	I хэлтэс	670	621	58.0	62.3	557	628	44.1	46.1	91	91	54.4	62.7	15	24	100.0	100.0	
33	II хэлтэс	708	708	56.5	58.2	628	776	51.5	47.2	139	120	64.7	45.6	24	28	84.2	87.5	
34	III хэлтэс	435	433	46.3	60.8	514	453	27.6	48.5	72	34	65.2	76.5	21	18	100.0	100.0	
35	Сүхбаатар	1209	1465	55.8	52.5	859	1105	52.2	59.6	157	167	65.0	73.3	64	64	63.2	87.5	
36	I хэлтэс	811	972	53.2	52.7	463	573	52.0	67.3	112	115	61.1	71.9	47	49	56.3	85.7	
37	II хэлтэс	398	493	65.1	51.3	396	532	52.3	52.0	45	52	73.1	77.3	17	15	100.0	100.0	
38	Сонгинохайрхан	1110	1300	62.2	63.9	1416	1438	53.7	53.8	221	196	69.2	76.1	51	33	100.0	100.0	
39	I хэлтэс	576	679	68.9	68.1	674	726	57.3	51.5	76	84	91.7	82.9	25	20	100.0	100.0	
40	II хэлтэс	210	279	82.1	64.8	362	374	53.1	58.8	47	41	72.7	85.7	10	9	100.0	100.0	
41	III хэлтэс	324	342	43.1	55.6	380	338	47.5	53.1	98	71	56.9	64.6	16	4	100.0	100.0	
42	Хан-Уул	625	623	68.2	70.7	609	544	51.5	58.4	91	64	71.4	71.4	40	43	88.9	100.0	
43	I хэлтэс	400	406	67.9	67.0	285	262	44.0	54.7	51	38	66.7	60.0	25	28	75.0	100.0	
44	II хэлтэс	225	217	68.8	76.4	324	282	58.5	61.8	40	26	83.3	81.8	15	15	100.0	100.0	
45	Чингэлтэй	1076	947	66.3	63.9	898	961	45.1	53.9	164	133	62.4	68.3	52	43	77.3	83.3	
46	I хэлтэс	682	585	66.9	62.7	516	580	49.7	57.1	96	85	54.5	55.6	38	30	66.7	72.7	
47	II хэлтэс	394	362	64.8	67.4	382	381	40.3	49.3	68	48	73.7	85.2	14	13	100.0	100.0	
48	Багануур	144	160	86.7	73.7	64	119	50.0	67.9	12	6	100.0	100.0	1	3			
49	Багахангай	12	5	66.7	100.0	9	13	100.0		3	1	100.0			2			
50	Налайх	172	223	71.4	74.4	116	143	75.8	70.8	13	17	50.0	50.0	11	13	100.0	100.0	
51	Бусад	8	3	100.0	0.0	16	15	10.0	66.7	4	6		0.0	1	8			
52	ИАТ	5	6	100.0	100.0	11	2	100.0	100.0						1			
53	Төмөр зам	63	51	85.2	88.0	30	31	50.0	44.4	3	2	100.0	100.0	2	1	50.0		
54	Мөрдөн байцаах газар	4	7	66.7	100.0	33	73	33.3	69.2	7	22		44.4	2	23		50.0	
55	Эрүүгийн цагдаагийн	2	1	100.0		111	184	17.8	92.0	93	92	69.4	61.5	32	22	50.0	50.0	
56	УБХЦГ	ЗТГХМШХ	470	558	96.2	95.7	449	365	81.0	77.8	7	5						
57		ХГХТХ	1	45	100.0	69.2	45	28	91.9	90.5	1	2		100.0	2		100.0	
58		ХОХГХТХ	1	2		100.0	15	9	88.9	100.0	3	4	100.0	100.0	40	46	100.0	100.0
59	АТГ	3	3	0.0		96	83			9	17			30		84.6		
60	ТЕГ -ын МБХ					20	24	25.0	18.8	1	2	100.0						
61	Улсын дүн	11896	12282	60.7	62.9	10879	11290	54.2	58.2	1643	1501	67.0	71.6	507	463	85.3	90.3	
	Өсөлт бууралт/тоогоор/	386		2.1		411		4.0		-142		4.7		-44		5.0		
	Өсөлт бууралт /хувиар/	3.2				3.8				-8.6				-8.7				

Д/д	Хэрэг бүртгэх, мөрдөн байцаах эрх бүхий байгууллага	Гэмт хэрэгт холбогдогчид		Хохирогч		Үүнээс				Нийт учирсан хохирол /сая.төг/		Хохирол нөхөн төлүүлэлтийн хувь		
						Нас барсан		Гэмтсэн						
		2014	2015	2014	2015	2014	2015	2014	2015	2014	2015	2014	2015	
	А	27	28	29	30	31	32	33	34	35	36	37	38	
1	Баруун бүс	Баян-Өлгий	280	279	272	250	12	10	136	132	385.5	457.3	74.3	74.3
2		Говь-Алтай	187	217	192	207	11	10	80	90	305.4	293.8	58.3	66.9
3		Завхан	258	213	258	231	11	5	85	77	537.3	290.1	28.1	50.3
4		Үүнээс: Тосонцэнгэл	74	54	80	45	5		30	12	214.5	110.8	20.7	45.9
5		Увс	320	339	344	359	12	13	146	176	613.1	688.5	75.5	75.0
6		Ховд	343	506	313	469	20	18	157	234	514.4	791.7	59.5	69.0
7	Хангайн бүс	Архангай	498	481	440	477	25	24	182	160	882.0	1275.8	62.5	57.9
8		Баянхонгор	469	356	394	344	29	11	196	160	552.3	446.1	70.1	61.6
9		Булган	309	266	341	290	30	21	114	134	885.4	807.4	47.3	59.4
10		Орхон	545	518	545	549	21	15	265	280	1464.0	1407.4	45.4	54.7
11		Өвөрхангай	491	491	476	536	32	19	215	208	2062.1	888.2	63.9	53.4
12		Үүнээс: Хархорин	155	122	157	137	9	8	61	52	453.7	350.2	73.2	37.3
13		Хөвсгөл	598	701	669	718	36	30	232	241	1293.4	1513.0	62.1	64.9
14	Төвийн бүс	Говьсүмбэр	181	205	217	230	12	5	120	122	1703.3	1143.4	4.1	34.1
15		Дархан-Уул	799	743	875	753	42	31	424	335	1627.2	2046.0	58.8	42.7
15		Дорноговь	512	526	492	497	40	40	249	233	1549.9	940.4	65.8	61.2
17		Үүнээс: Замын-Үүд	189	197	169	185	15	21	81	90	461.6	346.3	91.0	59.1
18		Дундговь	211	208	256	253	14	26	130	105	548.6	700.7	51.0	67.6
19		Өмнөговь	363	398	358	395	26	28	183	204	2758.0	1147.0	69.3	57.3
20		Сэлэнгэ	751	796	770	754	48	58	339	371	1676.8	1385.8	61.1	55.9
21		Үүнээс: Мандал	178	191	180	201	7	11	105	119	223.3	263.6	75.4	55.6
22		Төв	780	833	974	845	105	64	385	355	2775.2	2965.3	56.4	64.4
23	Үүнээс: Заамар	204	220	248	204	22	17	100	88	866.4	805.3	51.6	81.8	
24	Зүүн бүс	Дорнод	541	494	525	499	25	19	217	239	925.3	7950.5	54.1	91.9
25		Сүхбаатар	316	332	333	367	23	12	149	139	630.5	852.8	79.1	80.3
26		Хэнтий	506	439	553	458	33	33	197	154	2158.7	1378.6	44.7	64.8
27	Нийслэл	12154	13031	15257	15942	418	332	5775	6160	76059.1	76881.9	27.5	25.6	
28	Баянгол	2055	2225	2472	2641	58	46	1083	1209	24694.9	13408.5	10.7	33.6	
29	I хэлтэс	1075	1152	1145	1253	19	24	515	571	15886.9	5521.4	9.5	26.6	
30	II хэлтэс	980	1073	1327	1388	39	22	568	638	8808.0	7887.1	12.9	38.5	
31	Баянзүрх	2630	2864	3831	3868	103	88	1281	1492	15971.5	9547.8	25.4	33.4	
32	I хэлтэс	937	1000	1321	1333	30	33	491	510	3646.0	3859.9	34.9	36.8	
33	II хэлтэс	1086	1184	1478	1587	22	20	361	604	9687.4	3032.1	18.8	39.1	
34	III хэлтэс	606	680	1031	948	51	35	429	378	2638.1	2655.8	36.5	21.9	
35	Сүхбаатар	1789	2176	2211	2707	46	41	575	757	14938.6	17123.2	16.1	22.1	
36	I хэлтэс	1079	1341	1356	1636	14	8	255	394	13872.6	14482.2	11.7	16.8	
37	II хэлтэс	710	835	855	1071	32	33	320	363	1066.0	2641.0	72.2	51.1	
38	Сонгинохайрхан	2255	2403	2787	2981	80	60	1126	1201	7754.5	7477.9	76.8	42.8	
39	I хэлтэс	1224	1308	1455	1611	46	35	642	661	5476.8	4025.9	86.2	48.7	
40	II хэлтэс	446	505	534	627	9	13	194	262	1100.0	1615.1	72.4	43.5	
41	III хэлтэс	585	590	798	743	25	12	290	278	1177.7	1836.8	37.3	29.4	
42	Хан-Уул	1168	1135	1334	1252	59	43	599	541	7287.5	3569.2	46.9	48.4	
43	I хэлтэс	652	629	742	714	15	10	315	306	5379.5	2090.7	38.9	49.6	
44	II хэлтэс	516	506	592	538	44	33	284	235	1908.0	1478.5	69.4	46.6	
45	Чингэлтэй	1688	1503	2048	1772	36	18	757	573	4209.9	24027.3	34.6	9.9	
46	I хэлтэс	1024	857	1176	969	17	3	272	203	3337.0	23345.6	34.9	8.9	
47	II хэлтэс	664	646	872	803	19	15	485	370	872.8	681.7	33.7	42.9	
48	Багануур	239	309	240	304	10	11	163	153	130.3	283.7	56.9	33.9	
49	Багахангай	24	24	24	23	6	7	3	3	91.6	396.9	97.4	96.9	
50	Налайх	306	392	310	394	26	19	184	231	980.4	1047.4	85.4	44.6	
51	Бусад	23	33	26	32	1		8	4	112.3	24445.6	15.6	0.1	
52	ИАТ	19	11	13	10	4		5	1	557.6	148.6	99.2	3.1	
53	Төмөр зам	94	104	92	82	2	3	22	29	751.7	582.8	13.8	73.6	
54	Мөрдөн байцаах газар	50	128	34	130	3	4	2	12	1245.0	26489.8	30.0	0.6	
55	Эрүүгийн цагдаагийн газар	227	236	126	67	1	1	7	7	32428.7	25268.6	12.8	5.1	
56	УБХЦГ	ЗТГХМШХ	899	902	983	982	132	94	630	680	3281.3	3623.3	73.3	84.4
57		ХГХТХ	62	79	49	79	4		4	3	238.3	132.9	28.0	59.0
58	АТГ	ХОХГХТХ	63	76	60	65	24	23	14	14	52.5	125.9	57.2	72.8
59		ТЭГ	55	7	41	6	4		18		453.4	106.2	5.8	39.4
60	ТЭГ -ын МБХ	15	11	6	12	1		3	1	26.8	102.6	78.4	1.0	
61	Улсын дүн	21435	22405	24880	25455	1026	824	9984	10313	102019.9	130697.2	34.6	30.4	
	Өсөлт бууралт/тоогоор/	970		575		-202		329		28677.3				
	Өсөлт бууралт /хувиар/	4.5		2.3		-19.7		3.3		28.1			-4.2	

2015 ОНЫ ЭХНИЙ 11 САРД БҮРТГЭГДСЭН ЗАХИРГААНЫ ЗӨРЧИЛ, ТҮҮНИЙ ШИЙДВЭРЛЭЛТ

№	Төв, орон нутгийн цагдаагийн байгууллага	Захиргааны зөрчлийн шийдвэрлэлт										Захиргааны зөрчлийн улмаас учирсан хохирол				
		Нийт захиргааны зөрчил			Нэг. Торгуулийн хуудсаар шийтгэл ногдуулсан		Хоёр. Шийтгэврээр торгох болон тээврийн хэрэгсэл жолоодох эрх хасах, баривчлах шийтгэл ногдуулсан					Учирсан нийт хохирол /мян.төг/	Нөхөн төлүүлэлтийн хувь	Согтууруулах ундаа хэтрүүлэн хэрэглэн зөрчил гаргасан, саатуулагдсан хүн	Архины албадан эмчилгээнд хамруулсан хүн	
		2014	2015	Өсөлт, бууралт /хувиар/	Торгосон		Торгох			Баривчлах						
					Иргэн	Торгуулийн хэмжээ /мян.төг/	Иргэн	Албан тушаалтан	Байгууллага, аж ахуйн нэгж		Торгуулийн хэмжээ /мян.төг/	Тээврийн хэрэгсэл жолоодох эрх хасах				
A	1	2	3	4	5	6	7	8	9	10	11	12	13	14	15	
1	Баян-Өлгий	7470	6347	-15.0	5885	61144.8	1917	5	1	42203.0	291	165			566	5
2	Говь-Алтай	5753	5904	2.6	5504	52027.8	1079	1	1	26379.5	254	144			710	
3	Завхан	7660	9283	21.2	8581	98066.8	1006	2	13	31423.4	411	276			705	
4	Увс	11289	9342	-17.2	8736	78454.7	1695	1	2	43186.3	386	217			907	
5	Ховд	7727	7196	-6.9	6547	71528.3	1556		10	49445.3	401	238			2301	
6	Архангай	12151	9399	-22.6	8804	98453.2	787			38994.6	345	250			743	
7	Баянхонгор	12468	11880	-4.7	10837	116116.4	1900			71991.6	646	397			2371	1
8	Булган	10479	9874	-5.8	9268	123271.5	924		2	36502.6	423	181			530	
9	Орхон	20597	15907	-22.8	13625	111097.8	1428		8	27915.4	1511	763	933.0	100.0	4520	
10	Өвөрхангай	9682	8180	-15.5	7393	84556.6	1772		1	54239.6	369	417	2950.0	100.0	807	1
11	Хөвсгөл	15112	11782	-22.0	10805	93897.7	1309			48363.6	696	281			1758	
12	Говьсүмбэр	8476	9558	12.8	9191	73626.7	941		4	25264.2	225	138			1059	
13	Дархан-Уул	18741	19721	5.2	18365	171193.2	1646		25	64186.8	946	385			5320	
14	Дорноговь	11116	16283	46.5	15270	126396.4	1579	1	3	52356.9	732	277			1412	
15	Дундговь	8928	9782	9.6	9229	73385.3	909	2	9	29046.9	325	217			419	2
16	Өмнөговь	14471	10185	-29.6	9373	116093.5	1192		9	66132.0	571	232			1128	
17	Сэлэнгэ	26761	21221	-20.7	19970	196782.4	3364		67	98243.0	736	448			2532	
18	Төв	21766	20921	-3.9	19559	189970.3	1998	2	1	85826.9	927	432			1060	
19	Дорнод	18511	17363	-6.2	16321	139463.3	4007		7	63456.9	477	558			4463	
20	Сүхбаатар	6563	7173	9.3	6609	78820.8	2104		1	56166.4	436	127			594	4
21	Хэнтий	17143	13243	-22.7	12342	190429.5	3779		6	136775.1	480	405			1216	
22	Аймгуудын дүн	272864	250544	-8.2	232214	2344777.0	36892	20	174	1148100.0	11588	6548	3883	100.0	35121	13
23	Баянгол	18165	21057	15.9	20609	211004.0	1576	5	334	121103.0	109	109	2602.4	100.0	6347	53
24	I хэлтэс	7654	8527	11.4	8299	87373.0	778	5	167	54312.0	56	56	2602.4	100.0	6346	30
25	II хэлтэс	10511	12530	19.2	12310	123631.0	798	167	66791.0	53	53	1		23		
26	Баянзүрх	23833	35694	49.8	34962	242971.7	1946	132	78098.2	600	600	11948		58		
27	I хэлтэс	12675	9876	-22.1	9599	70428.5	414	28	21066.0	249	249	11948		28		
28	II хэлтэс	9629	16053	66.7	15814	113132.8	1002	79	39072.8	160	160			13		
29	III хэлтэс	1529	9765	54.1	9549	59410.4	530	25	17959.4	191	191			17		
30	Сүхбаатар	23495	29157	24.1	28528	190598.0	999	1	127	60728.0	501	501	6184		32	
31	I хэлтэс	14337	20050	39.8	19664	143220.0	533	1	120	50861.0	265	265	6184		30	
32	II хэлтэс	9158	9107	-0.6	8864	47378.0	466	7	9867.0	236	236			2		
33	Сонгинохайрхан	39991	36958	-7.6	36171	210008.4	1358	1	54	42674.4	732	732	100.0	100.0	10183	98
34	I хэлтэс	20256	16371	-19.2	16143	88908.0	457	1	14	14883.0	213	213			5568	42
35	II хэлтэс	12161	11097	-8.7	10906	64049.0	474	1	1	11762.0	190	190			2434	31
36	III хэлтэс	7574	9490	25.3	9122	57051.4	427	39	16029.4	329	329	100.0	100.0	2181	25	
37	Хан-Уул	12998	13831	6.4	13545	109722.0	731	33	25648.0	253	253	82.9	100.0	4517	47	
38	I хэлтэс	6066	7193	18.6	7107	48126.0	532	12	15251.0	74	74	82.9	100.0	4517	30	
39	II хэлтэс	6932	6632	-4.3	6432	61536.0	199	21	10397.0	179	179			17		
40	Чингэлтэй	13155	14667	11.5	14047	101845.9	834	7	71	35785.4	542	542	5.0		6685	15
41	I хэлтэс	7757	8480	9.3	8081	65513.4	603	7	67	28123.4	325	325			6685	7
42	II хэлтэс	5398	6187	14.6	5966	36332.5	231	4	7662.0	217	217	5.0		8		
43	Багануур	11308	16968	50.1	16418	197709.5	633	4	18696.1	369	177	6207.8	100.0	1523	1	
44	Багахангай	2741	7845	2.4 дах	7781	136800.7	136			3334.0	50	14			137	
45	Налайх	9537	25017	2.8 дах	24051	333098.4	362	1	6	10212.2	637	322			3333	13
46	Дүүргүүдийн дүн	155223	201194	29.6	196112	1733758.5	8575	15	761	396279.3	1056	3250	8998.1	100.0	50857	317
47	ЗЦГ азар	187583	641127	2.9 дах	617238	8662070.0	38632	1	17	875623.4	20938	2933	2253482.0	100.0		
48	ОНАБХАлба	43	43545		43517	478097.8	32	2	26	875.0						
49	ХОХГТХэлтэс															
50	ХГХТХэлтэс		75		75	1160.5	71			1145.0						
51	ХЖХХэлтэс	541	1874	3.4 дах	1852	17730.0	160		22	9270.0						
52	УСХэлтэс															
53	Лэргэ бүртгэх хэлтэс	48														
54	ИАТЦХэлтэс	470	2221	372.6	2216	20170.0	72			2116.0	5					
55	Төмөр зам дахь ЦХ	9593	19075	98.8	19028	192261.3	349			6739.0	39	8			2722	
56	Улсын дүн	626365	1159655	85.1	1112252	13450025.1	84783	38	1000	2440147.71	33626	12739	2266363.2	100.0	88700	330

МЭДЭЭЛЭЛ, ТЕХНОЛОГИЙН ТӨВ