

ЦАГДААГИЙН ЕРӨНХИЙ ГАЗАР
МЭДЭЭЛЭЛ, ТЕХНОЛОГИЙН ТӨВ

Албан хэрэгцээнд

**УЛСЫН ХЭМЖЭЭНД 2016 ОНЫ ЭХНИЙ ХАГАС
ЖИЛД БҮРТГЭГДСЭН ГЭМТ ХЭРЭГ,
ЗАХИРГААНЫ ЗӨРЧЛИЙН СТАТИСТИК МЭДЭЭ**

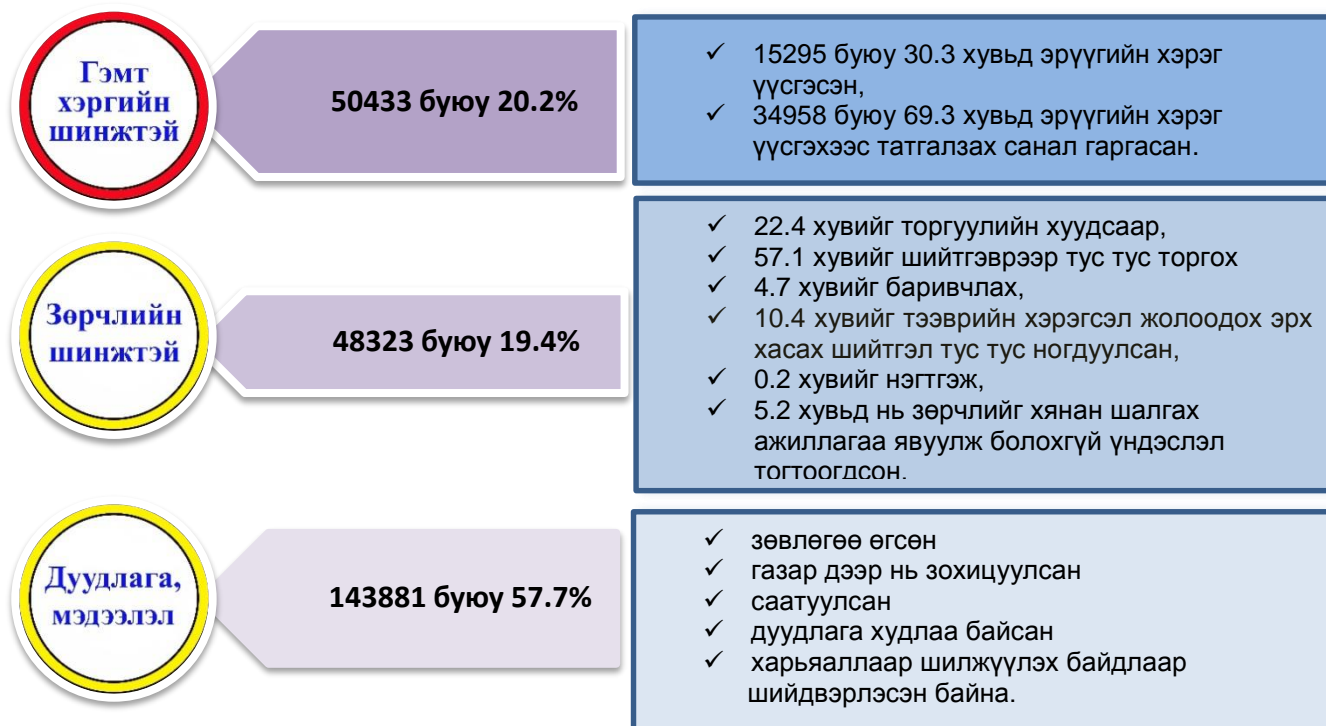
2016 оны 07 дугаар сарын 01-ний өдөр

Танилцуулах нь: **МОНГОЛ УЛСЫН ИХ ХУРЛЫН ХУУЛЬ ЗҮЙН
БАЙНГЫН ХОРООНД**

УЛААНБААТАР ХОТ

ТАНИЛЦУУЛГА

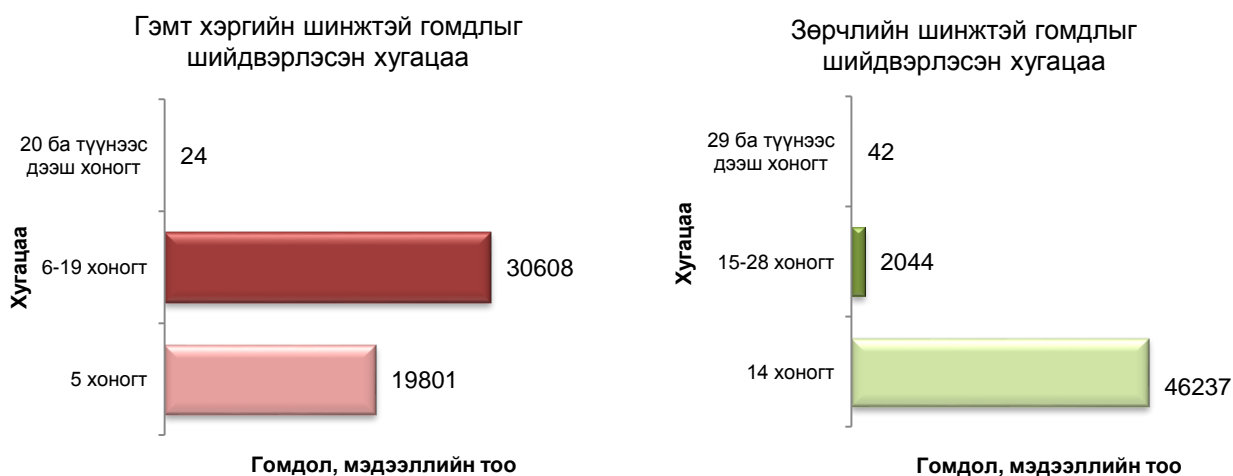
1.1. Нийт 249390 гомдол, мэдээлэл хүлээн авч шалгаснаас:



Гомдол мэдээллийн 6753 буюу 2.7 хувь нь шийдвэрлэгдээгүй буюу хуулийн хугацаанд байна.

1.2. Хүлээн авсан гомдол, мэдээллийн шийдвэрлэлтийг хугацаагаар харуулбал:

Гэмт хэргийн шинжтэй гомдол, мэдээллийн 39.3 хувийг 5 хоногт, 60.6 хувийг 6-19 хоногт, 0.1 хувийг 20 түүнээс дээш хоногт, захиргааны зөрчлийн шинжтэй гомдол мэдээллийн 95.7 хувийг 14 хоногт, 4.2 хувийг 15-28 хоногт, 0.1 хувийг 29 буюу түүнээс дээш хоногт тус тус шийдвэрлэсэн байна.



Хоёр. БҮРТГЭГДСЭН ГЭМТ ХЭРЭГ

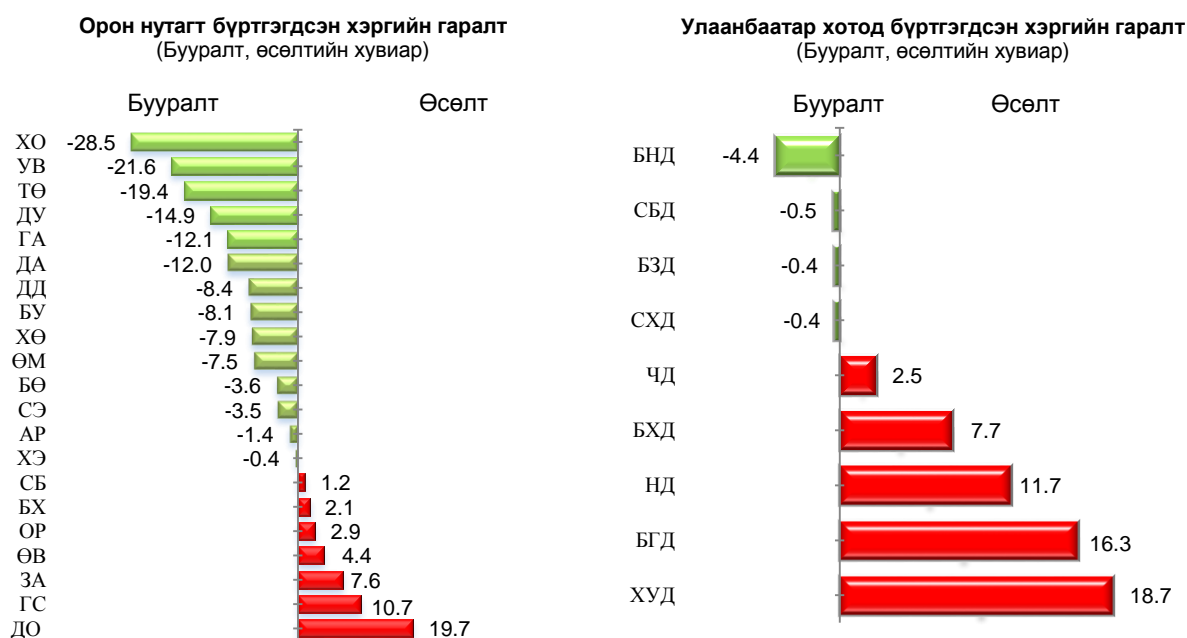
2.1 Бүртгэгдсэн нийт гэмт хэрэг:

- Улсын хэмжээнд 14962 гэмт хэрэг бүртгэгдсэн.
- өмнөх оны мөн үетэй харьцуулахад 107 хэргээр буюу 0.7 хувиар,
- нийслэлийн хэмжээнд 417 хэргээр буюу 4.3 хувиар тус тус өссөн.

2.2 Бүртгэгдсэн нийт гэмт хэрэг /нутаг дэвсгэрээр/:

| | Хэргийн тоо | | Өсөлт, бууралтын хувь | Нийт хэрэгт эзлэх хувь | |
|--------------|-------------|-------|-----------------------------|------------------------|-------|
| | 2015 | 2016 | | 2015 | 2016 |
| Орон нутагт | 5208 | 4906 | -5.8 | 35.1 | 32.79 |
| Нийслэлд | 9633 | 10050 | 4.3 | 64.8 | 67.17 |
| Бусад газарт | 14 | 6 | -57.1 | 0.1 | 0.04 |

2.3 Гэмт хэргийн гаралт буурсан, өссөн үзүүлэлт /нутаг дэвсгэрээр/:



2.4 Бүртгэгдсэн гэмт хэрэг /хэргийн ангиллаар/:



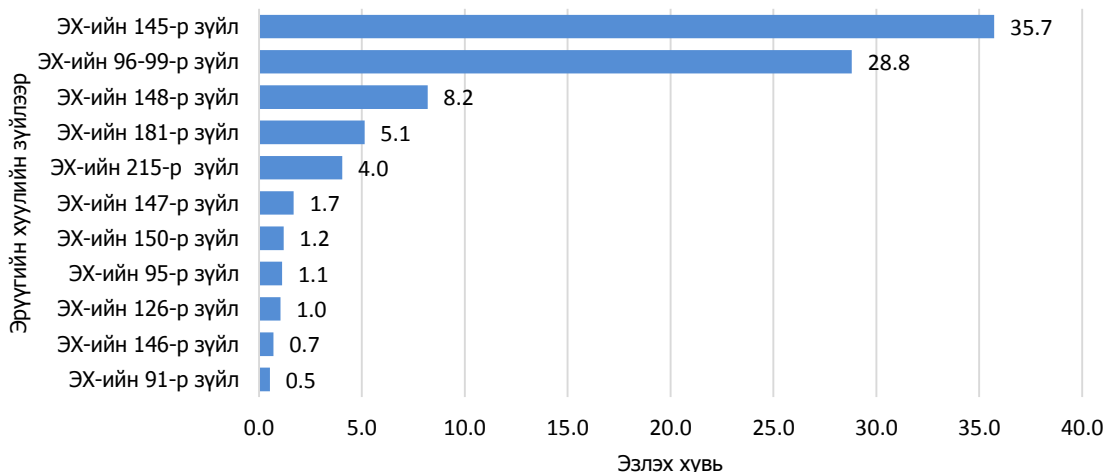
Гэмт хэргийн ангиллаар хэргийн өсөлт, бууралтыг өмнөх оны мөн үетэй харьцуулахад:

- хүнд гэмт хэрэг 16.5 хувиар буурч,
- хүндэвтэр гэмт хэрэг 0.7
- хөнгөн гэмт хэрэг 2.1
- онц хүнд гэмт хэрэг 25.0 хувиар тус тус өссөн үзүүлэлттэй байна.

2.5 Нийт бүртгэгдсэн гэмт хэрэг /хэргийн төрлөөр/:

Хүнийг санаатай алах 79, бусдын эд хөрөнгийг булаах 106, хүчиндэх 156, бусдыг амиа хорлоход хүргэх 169, бусдын эд хөрөнгийг завших, үрэгдүүлэх 180, бусдын эд хөрөнгийг дээрэмдэх 253, тээврийн хэрэгслийн хөдөлгөөний аюулгүй байдлын болон ашиглалтын журам зөрчих 605, танхайрах 769, бусдын эд хөрөнгийг залилан мэхэлж авах 1227, бусдын бие махбодид гэмтэл учруулах 4310, бусдын эд хөрөнгийг хулгайлах 5345, бусад төрлийн гэмт хэрэг 1763 байна.

Нийт бүртгэгдсэн гэмт хэрэг

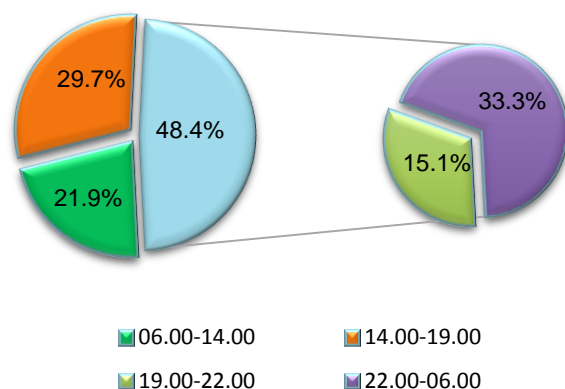


2.6 Бүртгэгдсэн гэмт хэргийн үйлдэгдсэн гараг, цаг:

| | | |
|--------|-------|-------|
| Даваа | •2401 | 16.0% |
| Мягмар | •2342 | 15.6% |
| Лхагва | •2283 | 15.3% |
| Пүрэв | •2178 | 14.6% |
| Баасан | •2169 | 14.5% |
| Бямба | •1796 | 12.0% |
| Ням | •1793 | 12.0% |

31.6%

Гэмт хэрэг үйлдэгдсэн цаг



Гурав. ГЭМТ ХЭРГИЙН ИЛРҮҮЛЭЛТ

3.1 Гэмт хэргийн илрүүлэлтийн хувь:

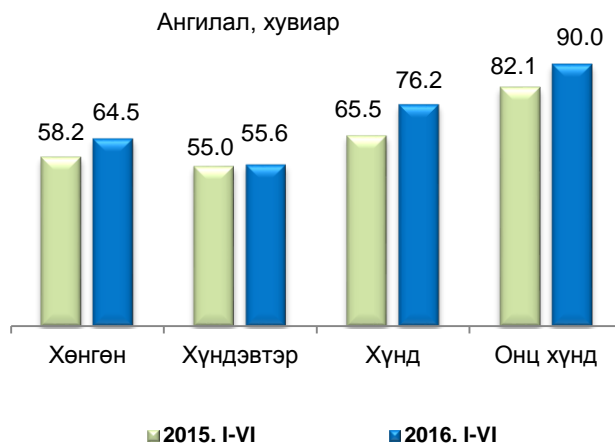
-Улсын хэмжээнд 60.3 хувь байгаа нь өмнөх оны мөн үеийнхээс 3.2 нэгжээр,

-Улаанбаатар хотод 58.7 хувь байгаа нь өмнөх оны мөн үеийнхээс 4.1 нэгжээр тус тус өссөн байна.

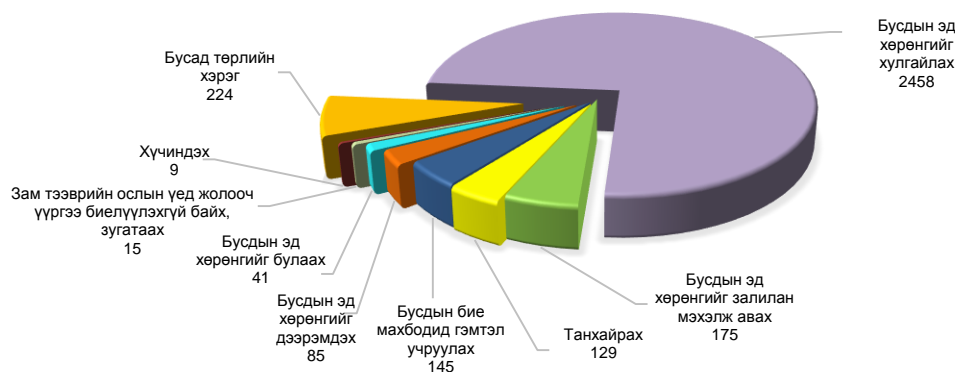
3.2 Бүртгэгдэх үедээ сэжигтнээр тооцвол зохих этгээд нь тогтоогдоогүй:

- 8259 гэмт хэрэг бүртгэгдсэн нь өмнөх оны мөн үетэй харьцуулбал 10.8 хувиар,

-үүнээс 4978 гэмт хэргийн яллагдагчаар татагдвал зохих этгээдийг олж илрүүлсэн нь өмнөх оны мөн үетэй харьцуулбал 17.0 хувиар тус тус өссөн байна.



3.3 Яллагдагчаар татагдвал зохих этгээд нь тогтоогдоогүй 3281 гэмт хэргийн төрөл:



Дөрөв. ГЭМТ ХЭРЭГТ ХОЛБОГДОГЧ

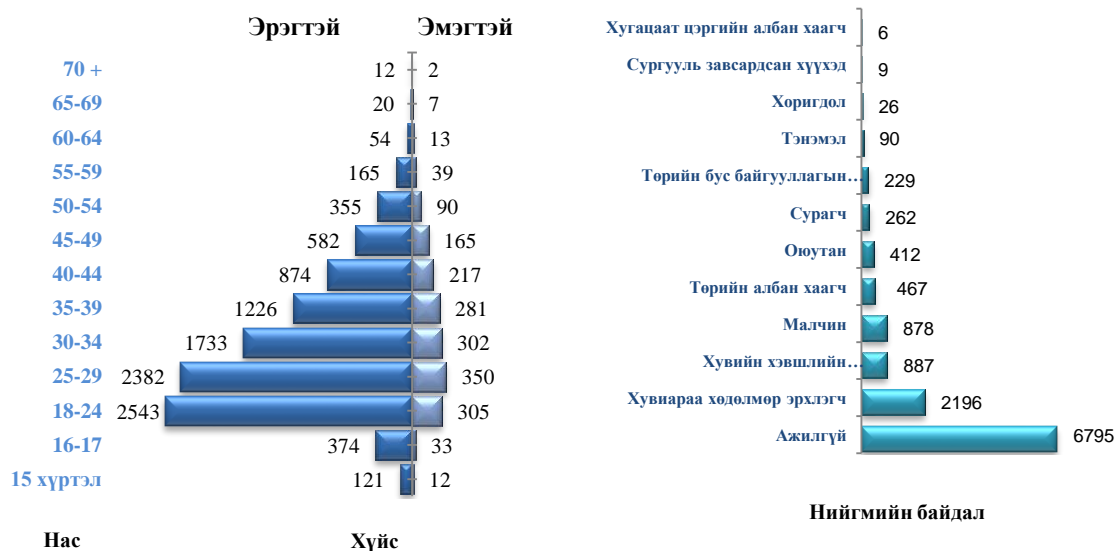
4.1 Гэмт хэрэгт холбогдсон хүн:

Нийт 12257 хүн шалгагдсан нь өмнөх оны мөн үетэй харьцуулахад 0.6 хувиар буурсан.

-1816 буюу 14.8 хувийг эмэгтэй хүн байгаа нь өмнөх оны мөн үеийнхээс 2.6 хувиар, 10441 буюу 85.2 хувийг эрэгтэй хүн байгаа нь өмнөх оны мөн үеийнхээс 0.3 хувиар, 540 буюу нь 4.4 хувийг хүүхэд байгаа нь өмнөх оны мөн үетэй харьцуулахад 20.2 хувиар тус тус буурсан байна.

-Гадаадын 26 иргэн гэмт хэрэгт холбогдон шалгагдсан нь өмнөх оны мөн үетэй харьцуулахад 2.0 дахин буурсан үзүүлэлттэй байна.

4.2 Гэмт хэрэгт холбогдогчдын нас, нийгмийн байдал:

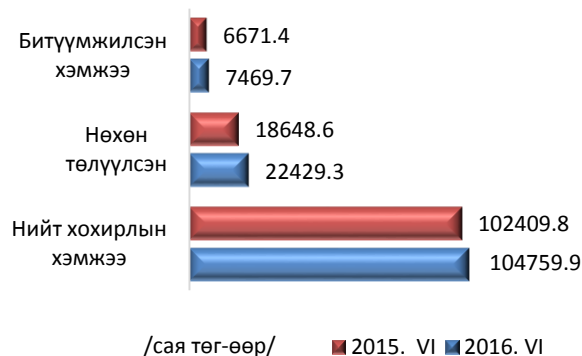


Тав.ГЭМТ ХЭРГИЙН ХОХИРОГЧ, ХОХИРЛЫН ХЭМЖЭЭ

5.1 Гэмт хэргийн улмаас

48 аж ахуйн нэгж, байгууллага, 14704 иргэн хохирч, үүнээс 413 хүн нас барж, 5690 хүн гэмтсэн нь өмнөх оны мөн үетэй харьцуулбал, нас барсан хүн 100 буюу 19.5 хувиар буурч, гэмтсэн хүн 54 буюу 1.0 хувиар өссөн байна.

Гэмт хэргийн улмаас иргэн, аж ахуйн нэгж, байгууллагад учирсан 104759.9 сая төгрөгийн хохирлын 21.4 хувийг нөхөн төлүүлж, 7469.7 сая төгрөгийн хөрөнгө битүүмжилжээ.



Зургаа. ЗАХИРГААНЫ ЗӨРЧИЛ

6.1 Захиргааны зөрчлийн тоо:

Нийт 479484 /давхардсан тоогоор/ захиргааны зөрчил бүртгэгдсэн нь өмнөх оны мөн үетэй харьцуулахад 185103 буюу 27.9 хувиар буурчээ.

-Зөрчил гаргасан 460091 иргэн, 44 албан тушаалтан, 579 аж ахуйн нэгж, байгууллагад 14.7 тэрбум төгрөгөөр торгох, үүнээс 15826 хүнийг 6.1 тэрбум төгрөгөөр торгож, тээврийн хэрэгсэл жолоодох эрх хасах,

- 2944 хүнд баривчлах шийтгэл ногдуулсан байна.

6.2 Захиргааны зөрчлийг нутаг дэвсгэрээр нь авч үзвэл:

- 100750 буюу 21.0 хувь нь орон нутагт,

- 378734 буюу 79.0 хувь нь Улаанбаатар хотод бүртгэгджээ.

6.3 Шийтгэл ногдуулсан эрх бүхий албан тушаалтнаар нь авч үзвэл: 475929 буюу 99.3 хувьд цагдаагийн байгууллагын эрх бүхий алба хаагч, 3555 буюу 0.7 хувьд шүүгч шийтгэл ногдуулсан байна.

6.4 Захиргааны зөрчил /шийтгэл ногдуулсан хуулиар/:

| Хуулийн нэр | Тоо | Хувь | Хуулийн нэр | Тоо | Хувь |
|---|--------|------|---|-----|-------|
| Замын хөдөлгөөний аюулгүй байдлын тухай | 313255 | 65.3 | Галт зэвсгийн тухай | 156 | 0.03 |
| Захиргааны хариуцлагын тухай | 163584 | 34.1 | Мал хулгайлах гэмт хэрэгтэй тэмцэх, түүнээс урьдчилан сэргийлэх тухай | 147 | 0.03 |
| Тамхины хяналтын тухай | 1032 | 0.2 | Гэмт хэргээс урьдчилан сэргийлэх тухай | 161 | 0.03 |
| Архидан согтуурахтай тэмцэх тухай | 796 | 0.2 | Садар самуун явдалтай тэмцэх тухай | 4 | 0.001 |
| Жолоочийн даатгалын тухай | 149 | 0.03 | Бусад хуулиар | 200 | 0.04 |

2015 оны 09 дүгээр сарын 01-ний өдрөөс хүчин төгөлдөр мөрдөгдөж эхэлсэн “Замын хөдөлгөөний аюулгүй байдлын тухай хууль”-д заасан үндэслэлээр 2016 оны эхний хагас жилд 313237 иргэн, 18 хуулийн этгээдийг 13.5 тэрбум төгрөгөөр торгох, үүнээс 15826 иргэнд зөрчлийн шинж байдлыг нь харгалзан торгох, тээврийн хэрэгсэл жолоодох эрх хасах шийтгэл тус тус ногдуулсан байна.

Захиргааны хариуцлагын тухай хуулиар нийт зөрчлийн 163584 буюу 34.1 хувийг шийдвэрлэсний дотор танхайрах зөрчил 41.6, худалдаа, үйлчилгээний журам зөрчих 17.8, Цагдаагийн алба хаагчийн хууль ёсны шаардлагыг үл биелүүлэх, заналхийлэх, цагдаагийн байгууллагад худал мэдээлэл өгөх 10.7, бусад төрлийн зөрчил 29.9 хувийг тус тус эзэлж байна.

6.5 Согтууруулах ундаа хэрэглэсэн үедээ гэмт хэрэг, зөрчилд холбогдсон этгээдийг саатуулах үйл ажиллагаа:

45613 хүн саатуулагдсанаас 27578 буюу 60.5 хувь нь Улаанбаатарт, 18035 буюу 39.5 хувь нь орон нутагт, тэдний 2517 буюу 5.5 хувь нь эмэгтэй, 139 буюу 0.3 хувь нь 18 хүртэлх насны хүмүүс байна. 212 хүнийг архины албадан, 308 хүнийг сайн дурын эмчилгээнд хамруулсан байна.

МЭДЭЭЛЭЛ, ТЕХНОЛОГИЙН
ТӨВИЙН ДАРГА, ЦАГДААГИЙН ХУРАНДАА
Х.ЭНХЖАРГАЛ



2016 ОНЫ ЭХНИЙ ХАГАС ЖИЛД БҮРТГЭГДСЭН ГОМДОЛ, МЭДЭЭЛЭЛ, ГЭМТ ХЭРГИЙН МЭДЭЭ

| № | Бүс | Хэрэг бүртгэх, мөрдөн байцаах эрх бүхий байгууллага | Нийт шалгасан гомдол, мэдээлэл | Үүнээс | | | Улдэгдэл гомдол, мэдээлэл | Бүх гэмт хэрэг | | Бүртгэгдэх үедээ сэжигтэнээр тооцвол зохих этгээд нь тогтоогдоогүй хэргийн илрүүлэлтийн хувь | | |
|------------------------|---------------------------|---|--------------------------------|--|---|-----------------------------|---------------------------|----------------|------|--|-------|------------------------|
| | | | | Бүх шийдвэрлэсэн гэмт хэргийн шинжтэй гомдол, мэдээлэл | Бүх шийдвэрлэсэн захиргааны зөрчлийн шинжтэй гомдол, мэдээлэл | Бусад байдлаар шийдвэрлэсэн | | 2015 | 2016 | 2015 | 2016 | Өсөлт, бууралт /пункт/ |
| А | | | 1 | 2 | 3 | 4 | 5 | 6 | 7 | 8 | 9 | 10 |
| 1 | Баруун бүс | Баян-Өлгий | 1389 | 475 | 781 | 82 | 51 | 140 | 135 | 86.3 | 86.1 | -0.2 |
| 2 | | Говь-Алтай | 1033 | 348 | 613 | 52 | 20 | 116 | 102 | 71.4 | 78.6 | 7.1 |
| 3 | | Завхан | 783 | 397 | 264 | 88 | 34 | 132 | 142 | 57.4 | 60.0 | 2.6 |
| 4 | | Үүнээс: Тосонцэнгэл | 230 | 100 | 89 | 35 | 6 | 27 | 39 | 57.1 | 50.0 | -7.1 |
| 5 | | Увс | 1772 | 418 | 779 | 519 | 56 | 185 | 145 | 63.7 | 81.6 | 17.9 |
| 6 | | Ховд | 2416 | 474 | 612 | 1289 | 41 | 270 | 193 | 60.4 | 63.0 | 2.6 |
| 7 | Хангайн бүс | Архангай | 1396 | 570 | 586 | 176 | 64 | 276 | 272 | 61.2 | 68.4 | 7.2 |
| 8 | | Баянхонгор | 1939 | 572 | 1080 | 129 | 158 | 190 | 194 | 56.8 | 63.0 | 6.1 |
| 9 | | Булган | 1301 | 224 | 598 | 370 | 109 | 160 | 147 | 66.2 | 65.6 | -0.6 |
| 10 | | Орхон | 6182 | 566 | 2907 | 2346 | 363 | 308 | 317 | 65.4 | 66.7 | 1.2 |
| 11 | | Өвөрхангай | 1736 | 616 | 819 | 225 | 76 | 270 | 282 | 50.9 | 55.3 | 4.4 |
| 12 | | Үүнээс: Хархорин | 201 | 83 | 86 | 10 | 22 | 57 | 84 | 33.3 | 55.8 | 22.5 |
| 13 | Хөвсгөл | 2472 | 895 | 887 | 621 | 69 | 420 | 387 | 61.5 | 66.9 | 5.4 | |
| 14 | Төвийн бүс | Говьсүмбэр | 793 | 292 | 450 | 6 | 45 | 103 | 114 | 73.4 | 69.5 | -3.9 |
| 15 | | Дархан-Уул | 6453 | 977 | 963 | 4345 | 168 | 417 | 367 | 57.8 | 60.4 | 2.6 |
| 15 | | Дорноговь | 1907 | 771 | 924 | 130 | 82 | 295 | 353 | 61.7 | 47.1 | -14.6 |
| 17 | | Үүнээс: Замын-Үүд | 748 | 350 | 326 | 60 | 12 | 115 | 155 | 66.7 | 62.2 | -4.5 |
| 18 | | Дундговь | 1014 | 403 | 526 | 56 | 29 | 134 | 114 | 47.2 | 65.6 | 18.4 |
| 19 | | Өмнөговь | 1595 | 474 | 709 | 313 | 99 | 213 | 197 | 72.2 | 74.4 | 2.2 |
| 20 | Сэлэнгэ | 3330 | 989 | 1956 | 324 | 61 | 395 | 381 | 70.6 | 70.5 | -0.1 | |
| 21 | Зүүн бүс | Үүнээс: Мандал | 1185 | 293 | 755 | 104 | 33 | 108 | 109 | 62.5 | 75.5 | 13.0 |
| 22 | | Төв | 2918 | 1117 | 1420 | 295 | 86 | 499 | 402 | 54.6 | 54.8 | 0.2 |
| 23 | | Үүнээс: Заамар | 879 | 243 | 570 | 36 | 30 | 117 | 69 | 74.5 | 65.2 | -9.3 |
| 24 | | Дорнод | 4058 | 1024 | 2837 | 35 | 162 | 286 | 262 | 74.8 | 72.1 | -2.7 |
| 25 | Сүхбаатар | 1940 | 424 | 1311 | 46 | 159 | 172 | 174 | 82.4 | 84.5 | 2.1 | |
| 26 | Хэнтий | 2404 | 608 | 1628 | 79 | 89 | 227 | 226 | 75.5 | 58.8 | -16.7 | |
| 27 | Нийслэл | 180115 | 35159 | 12592 | 128016 | 4348 | 9633 | 10050 | 54.7 | 58.7 | 4.1 | |
| 28 | Баянгол | 29591 | 7847 | 1383 | 19529 | 832 | 1544 | 1795 | 66.3 | 65.6 | -0.7 | |
| 29 | I хэлтэс | 14779 | 4083 | 637 | 9586 | 473 | 852 | 1021 | 71.3 | 71.6 | 0.3 | |
| 30 | II хэлтэс | 14812 | 3764 | 746 | 9943 | 359 | 692 | 774 | 59.7 | 60.2 | 0.5 | |
| 31 | Баянзүрх | 48215 | 9590 | 1644 | 36109 | 872 | 2356 | 2347 | 51.2 | 52.9 | 1.7 | |
| 32 | I хэлтэс | 16072 | 3030 | 311 | 12472 | 259 | 834 | 768 | 53.1 | 57.1 | 4.0 | |
| 33 | II хэлтэс | 21697 | 4049 | 887 | 16403 | 358 | 993 | 1015 | 50.4 | 50.2 | -0.2 | |
| 34 | III хэлтэс | 10446 | 2511 | 446 | 7234 | 255 | 529 | 564 | 49.4 | 52.2 | 2.8 | |
| 35 | Сүхбаатар | 18854 | 4390 | 2490 | 11199 | 775 | 1668 | 1659 | 55.1 | 55.2 | 0.1 | |
| 36 | I хэлтэс | 10386 | 2054 | 1087 | 7012 | 233 | 1074 | 885 | 54.6 | 53.9 | -0.7 | |
| 37 | II хэлтэс | 8468 | 2336 | 1403 | 4187 | 542 | 594 | 774 | 56.3 | 56.6 | 0.2 | |
| 38 | Сонгинохайрхан | 35480 | 5970 | 1568 | 27223 | 719 | 1638 | 1632 | 48.9 | 62.5 | 13.5 | |
| 39 | I хэлтэс | 13028 | 2789 | 559 | 9435 | 245 | 826 | 823 | 40.3 | 61.8 | 21.5 | |
| 40 | II хэлтэс | 9580 | 1536 | 521 | 7269 | 254 | 395 | 410 | 59.8 | 67.5 | 7.8 | |
| 41 | III хэлтэс | 12872 | 1645 | 488 | 10519 | 220 | 417 | 399 | 55.3 | 59.7 | 4.4 | |
| 42 | Хан-Уул | 17463 | 2558 | 1367 | 13024 | 514 | 734 | 871 | 66.6 | 65.9 | -0.7 | |
| 43 | I хэлтэс | 9485 | 1550 | 833 | 6920 | 182 | 422 | 503 | 67.6 | 62.7 | -4.9 | |
| 44 | II хэлтэс | 7978 | 1008 | 534 | 6104 | 332 | 312 | 368 | 65.7 | 69.8 | 4.1 | |
| 45 | Чингэлтэй | 25466 | 3814 | 1298 | 19839 | 515 | 1291 | 1323 | 53.6 | 57.9 | 4.3 | |
| 46 | I хэлтэс | 10233 | 2388 | 1034 | 6435 | 370 | 824 | 770 | 55.4 | 61.5 | 6.1 | |
| 47 | II хэлтэс | 15233 | 1426 | 264 | 13398 | 145 | 467 | 553 | 49.8 | 52.8 | 3.0 | |
| 48 | Багануур | 2215 | 369 | 1144 | 677 | 25 | 159 | 152 | 57.5 | 60.8 | 3.3 | |
| 49 | Багахангай | 139 | 41 | 78 | 11 | 9 | 13 | 14 | | 60.0 | 60.0 | |
| 50 | Налайх | 2692 | 580 | 1620 | 405 | 87 | 230 | 257 | 64.6 | 70.9 | 6.3 | |
| 51 | Бусад | | | | | | 14 | 6 | | 50.0 | 50.0 | |
| 52 | ИАТ | 225 | 41 | 19 | 162 | 3 | 8 | 9 | | 50.0 | 50.0 | |
| 53 | Төмөр зам | 365 | 179 | 164 | 10 | 12 | 44 | 54 | 73.7 | 75.0 | 1.3 | |
| 54 | Мөрдөн байцаах газар | 143 | 133 | | 6 | 4 | 40 | 53 | 18.8 | 50.0 | 31.3 | |
| 55 | Эрүүгийн цагдаагийн газар | 163 | 138 | | 16 | 9 | 257 | 74 | 82.4 | 69.2 | -13.2 | |
| 56 | УБХЦГ | ЗТГХМШХ | 19465 | 2071 | 12898 | 4145 | 351 | 562 | 482 | 89.4 | 92.1 | 2.8 |
| 57 | | ХГХТХ | 67 | 63 | | | 4 | 13 | 29 | 85.7 | 92.3 | 6.6 |
| 58 | | ХОХГХТХ | 16 | 15 | | | 1 | 33 | 15 | 91.7 | 100.0 | 8.3 |
| 59 | АТГ | | | | | | 51 | 59 | | 100.0 | 100.0 | |
| 60 | ТЕГ -ын МБХ | | | | | | 8 | 6 | 25.0 | 100.0 | 75.0 | |
| 61 | Улсын дүн | 249390 | 50433 | 48323 | 143881 | 6753 | 14855 | 14962 | 57.1 | 60.3 | 3.2 | |
| Өсөлт бууралт/тоогоор/ | | | | | | | | 107 | | 3 | | |
| Өсөлт бууралт /хувиар/ | | | | | | | | 0.7 | | 5.6 | | |

| № | Хэрэг бүртгэх, мөрдөн байцаах эрх бүхий байгууллага | Гэмт хэргийн ангилал | | | | | | | | | | | | | | | | |
|----|---|----------------------|------|--------------------------------|-------|-----------|------|--------------------------------|-------|-----------|------|--------------------------------|-------|-----------|------|--------------------------------|-------|-------|
| | | Хөнгөн | | | | Хүндэвтэр | | | | Хүнд | | | | Онц хүнд | | | | |
| | | Бүх хэрэг | | БҮСТЗЭТХ-ийн илрүүлэлтийн хувь | | Бүх хэрэг | | БҮСТЗЭТХ-ийн илрүүлэлтийн хувь | | Бүх хэрэг | | БҮСТЗЭТХ-ийн илрүүлэлтийн хувь | | Бүх хэрэг | | БҮСТЗЭТХ-ийн илрүүлэлтийн хувь | | |
| | | 2015 | 2016 | 2015 | 2016 | 2015 | 2016 | 2015 | 2016 | 2015 | 2016 | 2015 | 2016 | 2015 | 2016 | 2015 | 2016 | |
| А | | 11 | 12 | 13 | 14 | 15 | 16 | 17 | 18 | 19 | 20 | 21 | 22 | 23 | 24 | 25 | 26 | |
| 1 | Баруун бүс | Баян-Өлгий | 93 | 98 | 86.7 | 84.2 | 44 | 32 | 84.2 | 87.5 | 3 | 5 | 100.0 | 100.0 | | | | |
| 2 | | Говь-Алтай | 50 | 49 | 57.1 | 60.0 | 57 | 48 | 75.0 | 82.6 | 8 | 3 | 100.0 | | 1 | 2 | | |
| 3 | | Завхан | 65 | 71 | 50.0 | 37.5 | 58 | 67 | 61.5 | 64.9 | 7 | 2 | 100.0 | | 2 | 2 | | |
| 4 | | Үүнээс: Тосонцэнгэл | 10 | 18 | 50.0 | | 15 | 20 | 66.7 | 63.6 | 2 | | | | | 1 | | |
| 5 | | Увс | 102 | 78 | 65.1 | 76.9 | 75 | 59 | 60.4 | 82.6 | 5 | 4 | 100.0 | 100.0 | 3 | 4 | 66.7 | 100.0 |
| 6 | | Ховд | 152 | 104 | 62.5 | 60.0 | 109 | 81 | 61.8 | 66.7 | 9 | 6 | 33.3 | | | 2 | | |
| 7 | Хангайн бүс | Архангай | 116 | 121 | 62.9 | 60.0 | 151 | 141 | 59.5 | 72.4 | 7 | 7 | 100.0 | 100.0 | 2 | 3 | | |
| 8 | | Баянхонгор | 89 | 86 | 65.0 | 35.0 | 88 | 98 | 52.2 | 72.9 | 10 | 6 | | 50.0 | 3 | 4 | | |
| 9 | | Булган | 74 | 65 | 66.7 | 64.7 | 78 | 66 | 65.9 | 64.3 | 8 | 9 | 66.7 | | | 7 | 100.0 | |
| 10 | | Орхон | 151 | 131 | 61.3 | 68.4 | 137 | 159 | 65.2 | 64.9 | 17 | 18 | 100.0 | 75.0 | 3 | 9 | 100.0 | |
| 11 | | Өвөрхангай | 91 | 120 | 72.0 | 63.6 | 165 | 147 | 43.7 | 51.1 | 12 | 11 | 100.0 | 75.0 | 2 | 4 | 100.0 | 100.0 |
| 12 | | Үүнээс: Хархорин | 21 | 34 | 50.0 | 84.6 | 33 | 47 | 29.4 | 39.3 | 2 | 1 | | 100.0 | 1 | 2 | 100.0 | |
| 13 | | Хөвсгөл | 182 | 161 | 26.7 | 60.5 | 213 | 206 | 76.1 | 69.6 | 20 | 15 | 60.0 | 71.4 | 5 | 5 | 100.0 | 100.0 |
| 14 | Төвийн бүс | Говьсүмбэр | 67 | 61 | 72.7 | 85.3 | 28 | 47 | 72.2 | 45.8 | 8 | 4 | 100.0 | 100.0 | | 2 | | |
| 15 | | Дархан-Уул | 221 | 196 | 55.7 | 62.7 | 158 | 151 | 56.8 | 59.0 | 33 | 13 | 77.8 | 33.3 | 5 | 7 | 100.0 | |
| 16 | | Дорноговь | 142 | 166 | 56.8 | 40.0 | 126 | 149 | 62.3 | 51.3 | 19 | 33 | 66.7 | 40.0 | 8 | 5 | 100.0 | 100.0 |
| 17 | | Үүнээс: Замын-Үүд | 49 | 71 | 60.0 | 53.8 | 54 | 57 | 65.4 | 68.2 | 7 | 25 | 100.0 | 50.0 | 5 | 2 | 100.0 | |
| 18 | | Дундговь | 73 | 63 | 51.3 | 83.9 | 58 | 47 | 43.8 | 42.9 | 3 | 2 | | | | 2 | 100.0 | |
| 19 | | Өмнөговь | 108 | 104 | 69.6 | 57.9 | 89 | 81 | 78.6 | 87.0 | 15 | 10 | 33.3 | 100.0 | 1 | 2 | | |
| 20 | | Сэлэнгэ | 195 | 182 | 69.9 | 67.9 | 178 | 173 | 69.7 | 69.2 | 17 | 18 | 100.0 | 100.0 | 5 | 8 | 100.0 | 100.0 |
| 21 | Зүүн бүс | Үүнээс: Мандал | 60 | 58 | 71.0 | 83.3 | 42 | 42 | 47.8 | 57.9 | 5 | 6 | 100.0 | 100.0 | 1 | 3 | 100.0 | 100.0 |
| 22 | | Төв | 264 | 180 | 48.7 | 60.8 | 204 | 188 | 60.6 | 48.4 | 26 | 28 | 100.0 | 83.3 | 5 | 6 | 100.0 | 100.0 |
| 23 | | Үүнээс: Заамар | 62 | 33 | 75.0 | 62.5 | 50 | 29 | 73.9 | 61.5 | 4 | 7 | | 100.0 | 1 | | | |
| 24 | | Дорнод | 154 | 149 | 52.8 | 61.7 | 109 | 94 | 81.9 | 75.3 | 22 | 16 | 92.9 | 90.0 | 1 | 3 | 100.0 | 100.0 |
| 25 | | Сүхбаатар | 72 | 92 | 88.2 | 73.7 | 89 | 66 | 78.8 | 89.5 | 11 | 13 | 100.0 | | | 3 | 100.0 | |
| 26 | Хэнтий | 95 | 95 | 60.4 | 44.7 | 110 | 106 | 86.2 | 66.7 | 19 | 22 | 100.0 | 100.0 | 3 | 3 | 100.0 | | |
| 27 | Нийслэл | 4618 | 4954 | 58.0 | 65.0 | 4276 | 4442 | 50.9 | 51.8 | 584 | 477 | 62.0 | 75.7 | 155 | 177 | 82.4 | 87.7 | |
| 28 | Баянгол | 820 | 993 | 73.5 | 70.5 | 616 | 699 | 59.7 | 58.7 | 97 | 77 | 59.0 | 79.4 | 11 | 26 | 100.0 | 80.0 | |
| 29 | I хэлтэс | 461 | 609 | 79.2 | 83.0 | 330 | 355 | 63.5 | 56.3 | 53 | 40 | 65.0 | 71.4 | 8 | 17 | 100.0 | 100.0 | |
| 30 | II хэлтэс | 359 | 384 | 65.8 | 57.6 | 286 | 344 | 54.4 | 60.6 | 44 | 37 | 52.6 | 85.0 | 3 | 9 | 50.0 | | |
| 31 | Баянзүрх | 1028 | 1146 | 57.9 | 55.9 | 1135 | 1059 | 45.4 | 48.5 | 154 | 113 | 59.4 | 71.6 | 39 | 29 | 75.0 | 83.3 | |
| 32 | I хэлтэс | 379 | 440 | 59.6 | 53.6 | 386 | 281 | 45.0 | 59.0 | 58 | 37 | 66.7 | 82.4 | 11 | 10 | 100.0 | 75.0 | |
| 33 | II хэлтэс | 433 | 458 | 54.1 | 53.9 | 470 | 494 | 47.8 | 45.3 | 74 | 49 | 50.0 | 67.6 | 16 | 14 | 75.0 | 83.3 | |
| 34 | III хэлтэс | 216 | 248 | 62.4 | 65.5 | 279 | 284 | 42.5 | 43.9 | 22 | 27 | 75.0 | 69.2 | 12 | 5 | 50.0 | 100.0 | |
| 35 | Сүхбаатар | 933 | 783 | 50.1 | 61.0 | 616 | 762 | 60.1 | 47.7 | 89 | 80 | 67.4 | 69.6 | 30 | 34 | 88.9 | 80.0 | |
| 36 | I хэлтэс | 681 | 454 | 48.6 | 56.1 | 318 | 361 | 68.0 | 49.6 | 50 | 43 | 64.0 | 57.9 | 25 | 27 | 87.5 | 77.8 | |
| 37 | II хэлтэс | 252 | 329 | 62.7 | 68.0 | 298 | 401 | 52.1 | 46.1 | 39 | 37 | 71.4 | 77.8 | 5 | 7 | 100.0 | 100.0 | |
| 38 | Сонгинохайрхан | 702 | 715 | 56.3 | 73.7 | 801 | 810 | 43.3 | 54.4 | 115 | 78 | 62.5 | 79.6 | 20 | 29 | 90.0 | 94.1 | |
| 39 | I хэлтэс | 359 | 365 | 50.3 | 76.9 | 404 | 403 | 33.3 | 49.4 | 51 | 37 | 57.9 | 82.8 | 12 | 18 | 83.3 | 92.3 | |
| 40 | II хэлтэс | 156 | 164 | 71.9 | 82.2 | 212 | 222 | 53.2 | 62.4 | 25 | 19 | 85.7 | 87.5 | 2 | 5 | 100.0 | 100.0 | |
| 41 | III хэлтэс | 187 | 186 | 56.7 | 62.5 | 185 | 185 | 53.8 | 56.4 | 39 | 22 | 54.8 | 70.6 | 6 | 6 | 100.0 | 100.0 | |
| 42 | Хан-Уул | 345 | 470 | 70.5 | 71.9 | 330 | 327 | 64.2 | 58.9 | 38 | 46 | 76.9 | 82.4 | 21 | 28 | 50.0 | 100.0 | |
| 43 | I хэлтэс | 232 | 293 | 68.0 | 65.6 | 155 | 161 | 68.2 | 56.7 | 22 | 26 | 60.0 | 77.8 | 13 | 23 | 50.0 | 100.0 | |
| 44 | II хэлтэс | 113 | 177 | 73.3 | 85.0 | 175 | 166 | 61.1 | 60.7 | 16 | 20 | 87.5 | 87.5 | 8 | 5 | 100.0 | | |
| 45 | Чингэлтэй | 559 | 612 | 57.0 | 68.0 | 626 | 622 | 51.3 | 48.1 | 80 | 62 | 57.7 | 79.4 | 26 | 27 | 57.1 | 87.5 | |
| 46 | I хэлтэс | 354 | 422 | 59.4 | 62.8 | 396 | 293 | 53.2 | 57.4 | 55 | 40 | 47.1 | 76.9 | 19 | 15 | 33.3 | 100.0 | |
| 47 | II хэлтэс | 205 | 190 | 49.3 | 84.7 | 230 | 329 | 48.1 | 41.1 | 25 | 22 | 77.8 | 87.5 | 7 | 12 | 75.0 | 83.3 | |
| 48 | Багануур | 94 | 83 | 73.3 | 60.0 | 61 | 60 | 48.0 | 60.0 | 3 | 7 | | 100.0 | 1 | 2 | | | |
| 49 | Багахангай | 4 | 6 | | 100.0 | 8 | 7 | | 50.0 | 1 | 1 | | | | | | | |
| 50 | Налайх | 133 | 146 | 62.1 | 84.4 | 83 | 96 | 63.6 | 62.7 | 7 | 13 | | 50.0 | 7 | 2 | 100.0 | 100.0 | |
| 51 | Бусад | 1 | | | | 5 | 4 | | 33.3 | 4 | 2 | | 100 | 4 | | | | |
| 52 | ИАТ | 3 | 4 | 100 | 66.67 | 4 | 4 | 100.0 | | | | | | 1 | 1 | | | |
| 53 | Төмөр зам | 29 | 45 | 73.3 | 75.0 | 14 | 6 | 66.7 | 66.7 | 1 | 2 | 100.0 | 100.0 | | 1 | | | |
| 54 | Мөрдөн байцаах газар | 4 | 2 | | 100 | 21 | 32 | 30.0 | 46.2 | 12 | 9 | | | 3 | 10 | 50.0 | | |
| 55 | Эрүүгийн цагдаагийн газар | 1 | 2 | | | 165 | 29 | 87.7 | 42.9 | 70 | 30 | 37.5 | 100.0 | 21 | 13 | 60.0 | 100.0 | |
| 56 | УБХЦГ | ЗТГХМШХ | 352 | 317 | 95.5 | 94.0 | 207 | 165 | 80.9 | 87.5 | 3 | | | | | | | |
| 57 | | ХГХТХ | 3 | 15 | | 93.3 | 8 | 11 | 100.0 | 88.9 | 1 | 2 | 100.0 | 100.0 | 1 | 1 | 100.0 | |
| 58 | | ХОХГХТХ | 1 | 1 | | 100.0 | 9 | 2 | 85.7 | 100.0 | 3 | 1 | 100.0 | | 20 | 11 | 100.0 | 100.0 |
| 59 | | АТГ | 1 | 5 | | 100.0 | 45 | 37 | | 100.0 | 5 | 17 | | | | | | |
| 60 | ТЕГ -ын МБХ | | | | | 8 | 6 | 25.0 | 100.0 | | | | | | | | | |
| 61 | Улсын дүн | 7175 | 7326 | 58.2 | 64.5 | 6605 | 6652 | 55.0 | 55.6 | 867 | 724 | 65.5 | 76.2 | 208 | 260 | 82.1 | 90.0 | |
| | Өсөлт бууралт/тоогоор/ | 151 | | 6.2 | | 47 | | 0.5 | | -143 | | 10.7 | | 52 | | 7.9 | | |
| | Өсөлт бууралт /хувиар/ | 2.1 | | | | 0.7 | | | | -16.5 | | | | 25.0 | | | | |

| № | Хэрэг бүртгэх, мөрдөн байцаах эрх бүхий байгууллага | Гэмт хэрэгт холбогдогчид | | Хохирогч | | Үүнээс | | | | Нийт учирсан хохирол /сая.төг/ | | Хохирол нөхөн төлүүлэлтийн хувь | | |
|------------------------|---|--------------------------|-------|----------|-------|------------|-------|---------|------|--------------------------------|----------|---------------------------------|-------|------|
| | | | | | | Нас барсан | | Гэмтсэн | | | | | | |
| | | 2015 | 2016 | 2015 | 2016 | 2015 | 2016 | 2015 | 2016 | 2015 | 2016 | 2015 | 2016 | |
| А | | 27 | 28 | 29 | 30 | 31 | 32 | 33 | 34 | 35 | 36 | 37 | 38 | |
| 1 | Баруун бүс | Баян-Өлгий | 157 | 139 | 133 | 133 | 5 | 4 | 80 | 78 | 269.5 | 132.3 | 95.6 | 89.6 |
| 2 | | Говь-Алтай | 131 | 115 | 122 | 106 | 5 | 2 | 55 | 58 | 125.3 | 174.5 | 56.1 | 59.7 |
| 3 | | Завхан | 132 | 142 | 128 | 149 | 3 | 3 | 43 | 48 | 180.1 | 215.6 | 50.1 | 35.1 |
| 4 | | Үүнээс: Тосонцэнгэл | 29 | 39 | 24 | 42 | | | 6 | 11 | 67.1 | 95.7 | 59.0 | 29.6 |
| 5 | | Увс | 176 | 155 | 180 | 150 | 9 | 3 | 89 | 79 | 486.9 | 199.0 | 32.5 | 80.8 |
| 6 | | Ховд | 303 | 185 | 262 | 215 | 7 | 12 | 130 | 68 | 384.2 | 1233.1 | 65.7 | 86.7 |
| 7 | Хангайн бүс | Архангай | 273 | 279 | 281 | 281 | 12 | 7 | 73 | 87 | 841.2 | 658.3 | 36.3 | 43.9 |
| 8 | | Баянхонгор | 213 | 193 | 196 | 194 | 8 | 9 | 90 | 75 | 283.7 | 382.2 | 57.8 | 70.6 |
| 9 | | Булган | 152 | 139 | 166 | 159 | 15 | 18 | 76 | 66 | 396.6 | 374.8 | 60.1 | 61.6 |
| 10 | | Орхон | 297 | 264 | 316 | 276 | 13 | 11 | 169 | 119 | 410.1 | 790.9 | 49.6 | 76.2 |
| 11 | | Өвөрхангай | 256 | 263 | 291 | 289 | 8 | 21 | 107 | 120 | 401.0 | 504.8 | 56.6 | 53.4 |
| 12 | | Үүнээс: Хархорин | 50 | 64 | 58 | 84 | 2 | 9 | 21 | 31 | 113.9 | 181.7 | 41.8 | 37.5 |
| 13 | | Хөвсгөл | 395 | 323 | 410 | 383 | 14 | 11 | 128 | 133 | 799.0 | 694.1 | 53.8 | 59.9 |
| 14 | Төвийн бүс | Говьсүмбэр | 89 | 108 | 106 | 117 | 3 | 4 | 57 | 64 | 670.3 | 247.5 | 29.0 | 71.9 |
| 15 | | Дархан-Уул | 406 | 336 | 421 | 373 | 22 | 12 | 173 | 171 | 848.8 | 935.7 | 54.3 | 52.9 |
| 15 | | Дорноговь | 278 | 273 | 276 | 324 | 21 | 9 | 120 | 134 | 425.6 | 1386.3 | 79.2 | 83.2 |
| 17 | | Үүнээс: Замын-Үүд | 115 | 115 | 109 | 126 | 11 | 3 | 46 | 68 | 181.8 | 1084.1 | 89.4 | 95.2 |
| 18 | | Дундговь | 112 | 108 | 145 | 121 | 15 | 8 | 60 | 56 | 348.2 | 420.4 | 64.2 | 72.2 |
| 19 | | Өмнөговь | 224 | 207 | 226 | 204 | 26 | 12 | 115 | 100 | 543.9 | 934.9 | 73.5 | 48.0 |
| 20 | | Сэлэнгэ | 431 | 378 | 394 | 392 | 32 | 25 | 184 | 210 | 752.8 | 731.7 | 60.7 | 57.2 |
| 21 | Зүүн бүс | Үүнээс: Мандал | 92 | 108 | 99 | 109 | 10 | 5 | 53 | 70 | 135.6 | 159.0 | 61.4 | 69.7 |
| 22 | | Төв | 463 | 385 | 495 | 406 | 37 | 28 | 186 | 168 | 1631.2 | 2027.0 | 64.2 | 87.8 |
| 23 | | Үүнээс: Заамар | 138 | 75 | 121 | 71 | 10 | 6 | 45 | 24 | 690.1 | 828.9 | 69.2 | 94.9 |
| 24 | | Дорнод | 299 | 252 | 300 | 271 | 11 | 6 | 146 | 115 | 8069.1 | 2343.4 | 10.9 | 62.0 |
| 25 | | Сүхбаатар | 179 | 175 | 212 | 195 | 3 | 14 | 84 | 93 | 314.4 | 344.7 | 84.6 | 74.8 |
| 26 | | Хэнтий | 255 | 202 | 236 | 235 | 9 | 14 | 87 | 81 | 592.5 | 517.6 | 69.9 | 58.7 |
| 27 | Нийслэл | | 7100 | 7630 | 9081 | 9724 | 235 | 180 | 3382 | 3564 | 59209.9 | 89417.1 | 19.5 | 13.5 |
| 28 | Баянгол | | 1245 | 1416 | 1482 | 1745 | 36 | 17 | 673 | 713 | 6578.7 | 12187.6 | 41.4 | 16.1 |
| 29 | I хэлтэс | | 725 | 879 | 818 | 1001 | 17 | 11 | 378 | 435 | 3601.2 | 9653.2 | 49.8 | 9.0 |
| 30 | II хэлтэс | | 520 | 537 | 664 | 744 | 19 | 6 | 295 | 278 | 2977.4 | 2534.5 | 31.3 | 42.9 |
| 31 | Баянзүрх | | 1627 | 1641 | 2301 | 2294 | 59 | 45 | 823 | 864 | 5383.6 | 7905.4 | 26.3 | 25.4 |
| 32 | I хэлтэс | | 580 | 590 | 806 | 769 | 18 | 11 | 299 | 247 | 1993.1 | 4892.1 | 22.7 | 15.5 |
| 33 | II хэлтэс | | 671 | 701 | 961 | 972 | 16 | 12 | 334 | 380 | 1672.6 | 1852.1 | 36.5 | 47.3 |
| 34 | III хэлтэс | | 376 | 350 | 534 | 553 | 25 | 22 | 190 | 237 | 1717.9 | 1161.3 | 20.6 | 32.4 |
| 35 | Сүхбаатар | | 1162 | 1161 | 1545 | 1567 | 28 | 18 | 424 | 397 | 9496.5 | 7986.2 | 28.5 | 46.1 |
| 36 | I хэлтэс | | 758 | 647 | 995 | 807 | 8 | 4 | 255 | 184 | 8113.3 | 6702.9 | 19.8 | 48.7 |
| 37 | II хэлтэс | | 404 | 514 | 550 | 760 | 20 | 14 | 169 | 213 | 1383.1 | 1283.2 | 79.3 | 32.6 |
| 38 | Сонгинохайрхан | | 1192 | 1267 | 1613 | 1653 | 49 | 43 | 614 | 730 | 4612.3 | 3566.5 | 33.9 | 46.7 |
| 39 | I хэлтэс | | 608 | 684 | 863 | 912 | 31 | 25 | 334 | 424 | 2345.0 | 2512.8 | 40.0 | 50.6 |
| 40 | II хэлтэс | | 266 | 275 | 341 | 341 | 8 | 10 | 136 | 148 | 1160.3 | 418.1 | 31.9 | 53.0 |
| 41 | III хэлтэс | | 318 | 308 | 409 | 400 | 10 | 8 | 144 | 158 | 1106.9 | 635.6 | 23.3 | 27.3 |
| 42 | Хан-Уул | | 648 | 757 | 708 | 858 | 25 | 14 | 303 | 331 | 9808.3 | 4004.1 | 9.4 | 40.2 |
| 43 | I хэлтэс | | 375 | 420 | 402 | 490 | 6 | 6 | 171 | 192 | 9171.0 | 3353.6 | 5.8 | 34.9 |
| 44 | II хэлтэс | | 273 | 337 | 306 | 368 | 19 | 8 | 132 | 139 | 637.4 | 650.5 | 60.7 | 67.6 |
| 45 | Чингэлтэй | | 833 | 973 | 1026 | 1158 | 20 | 19 | 324 | 290 | 22412.4 | 53130.8 | 7.6 | 1.4 |
| 46 | I хэлтэс | | 500 | 573 | 563 | 617 | 1 | 1 | 131 | 109 | 22018.2 | 52429.8 | 6.9 | 0.9 |
| 47 | II хэлтэс | | 333 | 400 | 463 | 541 | 19 | 18 | 193 | 181 | 394.2 | 701.0 | 48.9 | 41.0 |
| 48 | Багануур | | 167 | 149 | 175 | 160 | 4 | 8 | 94 | 94 | 169.7 | 184.9 | 29.1 | 28.5 |
| 49 | Багахангай | | 12 | 17 | 13 | 14 | 2 | | 2 | 5 | 231.7 | 21.2 | 94.7 | 87.6 |
| 50 | Налайх | | 214 | 249 | 218 | 275 | 12 | 16 | 125 | 140 | 516.8 | 430.3 | 48.0 | 60.8 |
| 51 | Бусад | | 13 | 6 | 11 | 7 | | | 2 | 3 | 24425.6 | 94.0 | 0.0 | 3.2 |
| 52 | ИАТ | | 7 | 6 | 7 | 5 | 1 | | 1 | | 146.2 | 92.7 | 1.7 | 4.6 |
| 53 | Төмөр зам | | 57 | 50 | 44 | 49 | 1 | | 16 | 14 | 261.6 | 741.7 | 97.8 | 97.5 |
| 54 | Мөрдөн байцаах газар | | 31 | 46 | 32 | 45 | | | 2 | 4 | 308.3 | 1482.4 | 5.7 | 4.2 |
| 55 | Эрүүгийн цагдаагийн газар | | 139 | 163 | 47 | 31 | | | 7 | 2 | 48708.3 | 56675.5 | 2.6 | 6.7 |
| 56 | УБХЦГ | ЗТГХМШХ | 542 | 465 | 588 | 508 | 54 | 33 | 393 | 347 | 2194.6 | 1541.8 | 82.2 | 84.4 |
| 57 | | ХГХТХ | 12 | 39 | 13 | 30 | | | 1 | 3 | 61.8 | 234.6 | 3.2 | 55.7 |
| 58 | | ХОХГХТХ | 46 | 14 | 34 | 14 | 12 | 5 | 5 | 2 | 84.0 | 36.6 | 84.6 | 58.5 |
| 59 | АТГ | | | 7 | | 7 | | | | 5 | | 39.4 | | 23.1 |
| 60 | ТЕГ -ын МБХ | | 3 | 1 | 1 | | | | | | 0.5 | | 100.0 | |
| 61 | Улсын дүн | | 12334 | 12257 | 14388 | 14704 | 513 | 413 | 5636 | 5690 | 102409.8 | 104759.9 | 18.2 | 21.4 |
| Өсөлт бууралт/тоогоор/ | | | -77 | | 316 | | -100 | | 54 | | 2350 | | 3.2 | |
| Өсөлт бууралт /хувиар/ | | | -0.6 | | 2.2 | | -19.5 | | 1.0 | | 2.3 | | | |

2016 ОНЫ ЭХНИЙ ХАГАС ЖИЛД БҮРТГЭГДСЭН ЗАХИРГААНЫ ЗӨРЧИЛ, ТҮҮНИЙ ШИЙДВЭРЛЭЛТ

| № | Төв, орон нутгийн цагдаагийн байгууллага | Захиргааны зөрчлийн шийдвэрлэлт | | | | | | | | | | Захиргааны зөрчлийн улмаас учирсан хохирол | | Согтууруулах ундаа хэтрүүлэн хэрэглэн зөрчил гаргасан, саатуулагдсан хүн | Архивы албадан эмчилгээнд хамруулсан хүн |
|----|--|---------------------------------|--------|---|---|-----------------------------|-------|-----------------|----------------------------|-----------------------------|-----------|--|-------|--|--|
| | | Нийт захиргааны зөрчил | | Нэг. Торгуулийн хуудсаар шийтгэл ногдуулсан | Хоёр. Шийтгэврээр торгох болон тээврийн хэрэгсэл жолоодох эрх хасах, баривчлах шийтгэл ногдуулсан | | | | | | | | | | |
| | | 2015 | 2016 | | Өсөлт, бууралт /хувиар/ | Торгосон | | Торгох | | | Баривчлах | Торгож, эрх хассан жолоодох эрх хассан | | | |
| | | | | Иргэн | | Торгуулийн хэмжээ /мян.төг/ | Иргэн | Албан тушаалтан | Байгууллага, аж ахуйн нэгж | Торгуулийн хэмжээ /мян.төг/ | | | | | |
| А | 1 | 2 | 3 | 4 | 5 | 6 | 7 | 8 | 9 | 10 | 11 | 12 | 13 | 14 | 15 |
| 1 | Баян-Өлгий | 4121 | 2350 | -43.0 | 1185 | 17488.0 | 998 | | 88367.9 | 39 | 128 | | | 347 | |
| 2 | Говь-Алтай | 3934 | 1898 | -51.8 | 1212 | 16345.1 | 598 | 2 | 44914.5 | 9 | 77 | | | 349 | |
| 3 | Завхан | 5828 | 2960 | -49.2 | 2444 | 65959.0 | 306 | 4 | 79920.8 | 36 | 170 | | | 295 | |
| 4 | Увс | 5820 | 3874 | -33.4 | 3171 | 72754.8 | 489 | 2 3 | 97850.5 | 27 | 182 | | | 388 | |
| 5 | Ховд | 4395 | 2379 | -45.9 | 1712 | 36665.8 | 428 | | 95700.4 | 25 | 214 | | | 897 | |
| 6 | Архангай | 5730 | 3570 | -37.7 | 3167 | 62877.4 | 181 | | 101159.2 | 21 | 201 | | | 380 | |
| 7 | Баянхонгор | 7525 | 3768 | -49.9 | 2908 | 128896.8 | 682 | 1 | 76677.4 | 58 | 119 | | | 928 | |
| 8 | Булган | 5599 | 3062 | -45.3 | 2681 | 89918.1 | 207 | 1 | 84487.8 | 17 | 156 | | | 289 | |
| 9 | Орхон | 11192 | 7356 | -34.3 | 6126 | 154675.6 | 439 | 1 12 | 231094.7 | 206 | 572 | 373.1 | 100.0 | 2415 | |
| 10 | Өвөрхангай | 5752 | 3791 | -34.1 | 2854 | 56863.7 | 694 | | 98058.2 | 86 | 157 | 17974.0 | 100.0 | 608 | |
| 11 | Хөвсгөл | 8204 | 4870 | -40.6 | 4335 | 43862.9 | 324 | | 96809.2 | 18 | 193 | | | 930 | |
| 12 | Говьсүмбэр | 5854 | 6194 | 5.8 | 5710 | 115095.4 | 348 | 1 | 54724.2 | 11 | 124 | | | 461 | |
| 13 | Дархан-Уул | 13229 | 9811 | -25.8 | 8600 | 210295.5 | 565 | 14 | 241551.0 | 83 | 549 | | | 3284 | |
| 14 | Дорноговь | 9727 | 5491 | -43.5 | 4623 | 105158.0 | 559 | 3 | 131774.2 | 25 | 281 | | | 644 | |
| 15 | Дундговь | 6598 | 3423 | -48.1 | 2716 | 52201.6 | 576 | 1 | 74096.2 | 19 | 111 | | | 258 | |
| 16 | Өмнөговь | 6684 | 4922 | -26.4 | 4257 | 135629.3 | 302 | 7 | 150337.8 | 28 | 328 | | | 359 | |
| 17 | Сэлэнгэ | 15230 | 6686 | -56.1 | 4610 | 83535.4 | 1521 | 16 | 231826.4 | 121 | 418 | 5976.7 | 99.8 | 1344 | |
| 18 | Төв | 14442 | 9412 | -34.8 | 8405 | 222632.9 | 578 | | 168763.3 | 64 | 365 | | | 484 | 1 |
| 19 | Дорнод | 9973 | 9410 | -5.6 | 6547 | 82723.1 | 2198 | 3 | 198284.2 | 254 | 408 | | | 2370 | |
| 20 | Сүхбаатар | 4561 | 2220 | -51.3 | 977 | 35364.8 | 1024 | 1 3 | 112759.8 | 33 | 182 | 500.0 | 100.0 | 279 | |
| 21 | Хэнтий | 8395 | 3303 | -60.7 | 1565 | 40789.5 | 1324 | 2 4 | 126518.8 | 177 | 231 | | | 726 | |
| 22 | Аймгуудын дүн | 162793 | 100750 | -38.1 | 79805 | 1829732.7 | 14341 | 6 75 | 2585676.5 | 1357 | 5166 | 24823.8 | 100.0 | 18035 | 1 |
| 23 | Баянгол | 12307 | 10198 | -17.1 | 9313 | 46646.0 | 712 | 1 117 | 42967.0 | 55 | | 1392.1 | 100.0 | 3094 | 32 |
| 24 | I хэлтэс | 5357 | 5119 | -4.4 | 4588 | 23021.0 | 455 | 1 54 | 22042.0 | 21 | | 1392.1 | 100.0 | 3094 | 16 |
| 25 | II хэлтэс | 6950 | 5079 | -26.9 | 4725 | 23625.0 | 257 | 63 | 20925.0 | 34 | | | | 16 | |
| 26 | Баянзүрх | 21289 | 17984 | -15.5 | 16305 | 82493.0 | 1285 | 1 46 | 37130.4 | 347 | | | | 6100 | 41 |
| 27 | I хэлтэс | 5817 | 6075 | 4.4 | 5826 | 29121.0 | 171 | 10 | 9104.0 | 68 | | | | 6100 | 7 |
| 28 | II хэлтэс | 8958 | 8863 | -1.1 | 7931 | 39655.0 | 747 | 1 27 | 19809.4 | 157 | | | | 18 | |
| 29 | III хэлтэс | 6514 | 3046 | -53.2 | 2548 | 13717.0 | 367 | 9 | 8217.0 | 122 | | | | 16 | |
| 30 | Сүхбаатар | 16414 | 17073 | 4.0 | 16237 | 81266.0 | 464 | 29 41 | 22403.0 | 302 | | | | 2878 | 30 |
| 31 | I хэлтэс | 11402 | 12899 | 13.1 | 12301 | 61550.0 | 356 | 29 38 | 18357.0 | 175 | | | | 2878 | 19 |
| 32 | II хэлтэс | 5012 | 4174 | -16.7 | 3936 | 19716.0 | 108 | 3 | 4046.0 | 127 | | | | 11 | |
| 33 | Сонгинохайрхан | 19710 | 17343 | -12.0 | 16194 | 81082.5 | 914 | 2 14 | 19136.6 | 219 | | 625.0 | 92.0 | 4890 | 41 |
| 34 | I хэлтэс | 7418 | 7653 | 3.2 | 7316 | 36692.5 | 268 | 5 | 5478.0 | 64 | | | | 2552 | 30 |
| 35 | II хэлтэс | 6892 | 5440 | -21.1 | 4980 | 24900.0 | 374 | 1 2 | 6664.4 | 83 | | | | 1332 | 4 |
| 36 | III хэлтэс | 5400 | 4250 | -21.3 | 3898 | 19490.0 | 272 | 1 7 | 6994.2 | 72 | | 625.0 | 92.0 | 1006 | 7 |
| 37 | Хан-Уул | 7097 | 6242 | -12.0 | 5746 | 45937.2 | 357 | 4 | 9472.0 | 135 | | | | 2821 | 20 |
| 38 | I хэлтэс | 3789 | 3968 | 4.7 | 3677 | 18385.0 | 253 | 4 | 7245.0 | 34 | | | | 2821 | 9 |
| 39 | II хэлтэс | 3308 | 2274 | -31.3 | 2069 | 27552.2 | 104 | | 2227.0 | 101 | | | | 11 | |
| 40 | Чингэлтэй | 8171 | 8686 | 6.3 | 7540 | 37700.0 | 742 | 3 7 | 15127.2 | 394 | | 360.0 | 100.0 | 3905 | 38 |
| 41 | I хэлтэс | 5091 | 5877 | 15.4 | 4993 | 24965.0 | 603 | 2 6 | 11135.0 | 273 | | 360.0 | 100.0 | 3905 | 24 |
| 42 | II хэлтэс | 3080 | 2809 | -8.8 | 2547 | 12735.0 | 139 | 1 1 | 3992.2 | 121 | | | | 14 | |
| 43 | Багануур | 10225 | 4817 | -52.9 | 4513 | 101988.0 | 162 | 2 | 43272.0 | 42 | 98 | | | 868 | 3 |
| 44 | Багахангай | 4467 | 3041 | -31.9 | 2929 | 97873.8 | 77 | | 13455.0 | 4 | 31 | | | 76 | |
| 45 | Налайх | 14267 | 6022 | -57.8 | 5463 | 135809.4 | 184 | 1 | 115585.6 | 86 | 288 | | | 1631 | 6 |
| 46 | Дүүргүүдийн дүн | 113947 | 91406 | -19.8 | 84240 | 710795.9 | 4897 | 36 232 | 318548.8 | 1584 | 417 | 2327.1 | 100.0 | 26263 | 211 |
| 47 | ЗЦГ азар | 358265 | 274223 | -23.5 | 249051 | 4624480.7 | 14915 | 16 | 4424864.4 | | 10241 | 932498.3 | 83.5 | | |
| 48 | ОНАБХАлба | 18157 | 516 | -97.2 | 242 | 1727.0 | 20 | 2 252 | 2885.0 | | | | | | |
| 49 | ХОХГТХэлтэс | | | | | | | | | | | | | | |
| 50 | УБХЦгазар ХГХТХэлтэс | 2 | 21 | 10.5 дах | 3 | 45.0 | 18 | | 285.0 | | | | | | |
| 51 | УБХЦгазар ХЖХХэлтэс | 943 | 403 | -57.3 | 373 | 1865.0 | 26 | 4 | 2080.0 | | | | | | |
| 52 | УБХЦгазар УСХэлтэс | | | | | | | | | | | | | | |
| 53 | ИАТЦХэлтэс | 1266 | 1656 | 30.8 | 1615 | 30596.0 | 39 | | 1686.4 | 1 | 1 | | | | |
| 54 | Төмөр зам дахь ЦХ | 9214 | 10509 | 14.1 | 10313 | 164156.2 | 193 | | 7780.0 | 2 | 1 | 7845.2 | 97.1 | 1315 | |
| 55 | Улсын дүн | 664587 | 479484 | -27.9 | 425642 | 7363398.5 | 34449 | 44 579 | 7343806.1 | 2944 | 15826 | 967494.4 | 84.1 | 45613 | 212 |

МЭДЭЭЛЭЛ, ТЕХНОЛОГИЙН ТӨВ