

ЦАГДААГИЙН ЕРӨНХИЙ ГАЗАР
МЭДЭЭЛЭЛ, ТЕХНОЛОГИЙН ТӨВ

Албан хэрэгцээнд

**УЛСЫН ХЭМЖЭЭНД 2016 ОНЫ ЭХНИЙ 4 САРД
БҮРТГЭГДСЭН ГЭМТ ХЭРЭГ, ЗАХИРГААНЫ
ЗӨРЧЛИЙН СТАТИСТИК МЭДЭЭ**

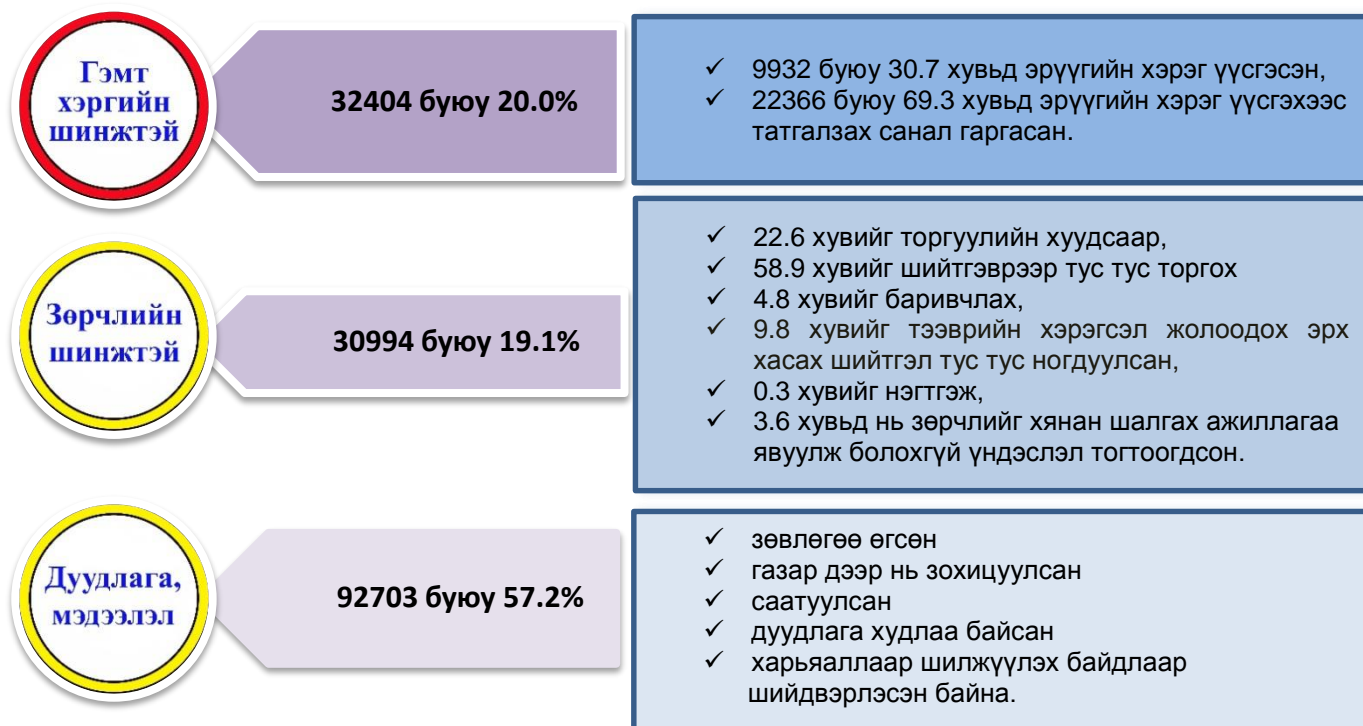
2016 оны 05 дугаар сарын 03-ны өдөр

Танилцуулах нь: **МОНГОЛ УЛСЫН ИХ ХУРЛЫН ХУУЛЬ ЗҮЙН
БАЙНГЫН ХОРООНД**

УЛААНБААТАР ХОТ

ТАНИЛЦУУЛГА

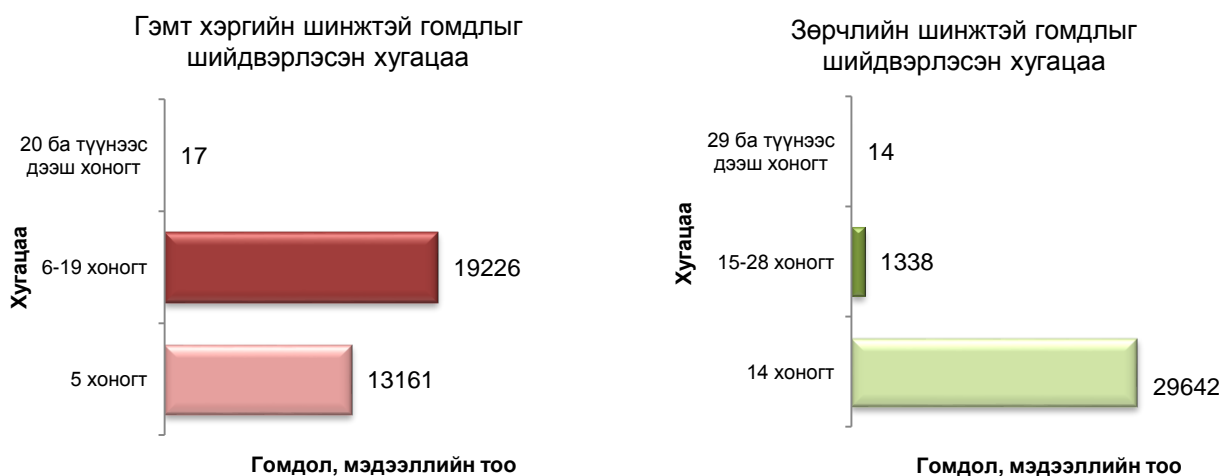
1.1. Нийт 161975 гомдол, мэдээлэл хүлээн авч шалгаснаас:



Гомдол мэдээллийн 5874 буюу 3.7 хувь нь шийдвэрлэгдээгүй буюу хуулийн хугацаанд байна.

1.2. Хүлээн авсан гомдол, мэдээллийн шийдвэрлэлтийг хугацаагаар харуулбал:

Гэмт хэргийн шинжтэй гомдол мэдээллийн 40.6 хувийг 5 хоногт, 59.3 хувийг 6-19 хоногт, 0.1 хувийг 20 түүнээс дээш хоногт, захиргааны зөрчлийн шинжтэй гомдол мэдээллийн 95.6 хувийг 14 хоногт, 4.3 хувийг 15-28 хоногт, 0.1 хувийг 29 буюу түүнээс дээш хоногт тус тус шийдвэрлэсэн байна.



Хоёр. БҮРТГЭГДСЭН ГЭМТ ХЭРЭГ

2.1 Бүртгэгдсэн нийт гэмт хэрэг:

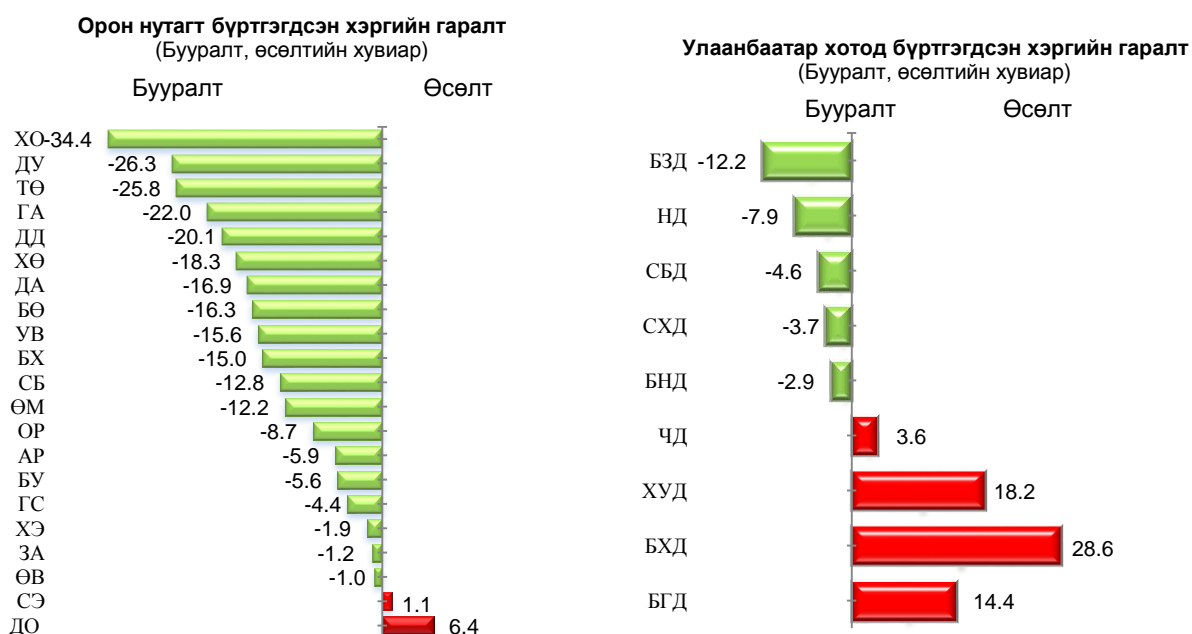
- улсын хэмжээнд **9919** гэмт хэрэг бүртгэгдсэн.
- өмнөх оны мөн үетэй харьцуулахад **532 хэргээр буюу 5.1 хувиар,**

- нийслэлийн хэмжээнд **51 хэргээр буюу 0.8 хувиар** тус тус буурсан.

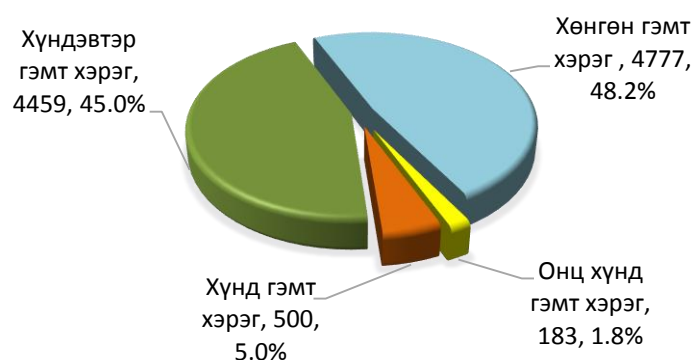
2.2 Бүртгэгдсэн нийт гэмт хэрэг /нутаг дэвсгэрээр/:

	Хэргийн тоо		Өсөлт, бууралтын хувь	Нийт хэрэгт эзлэх хувь	
	2015	2016		2015	2016
Орон нутагт	3634	3172	-12.7	34.8	31.98
Нийслэлд	6795	6744	-0.8	65.0	67.99
Бусад газарт	22	3	-86.4	0.2	0.03

2.3 Гэмт хэргийн гаралт буурсан, өссөн үзүүлэлт /нутаг дэвсгэрээр/:



2.4 Бүртгэгдсэн гэмт хэрэг /хэргийн ангиллаар/:



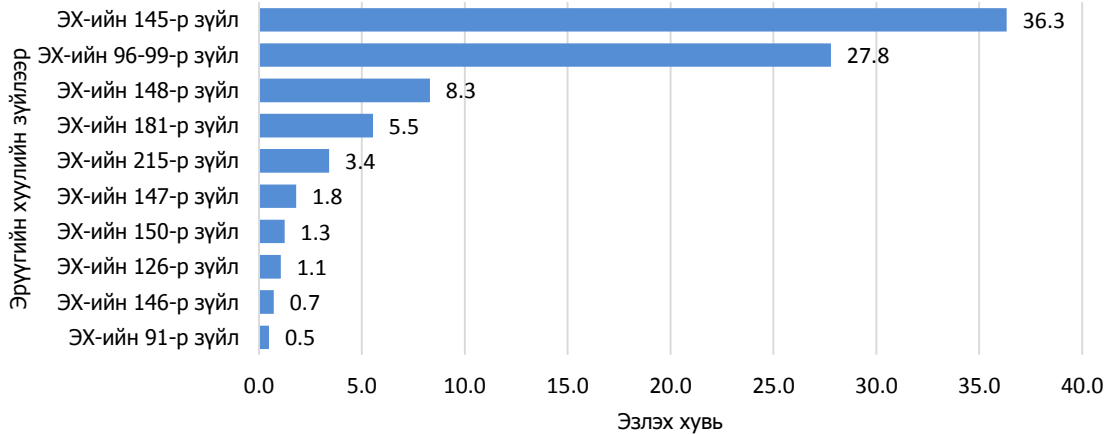
Гэмт хэргийн ангиллаар хэргийн өсөлт, бууралтыг өмнөх оны мөн үетэй харьцуулахад:

- хөнгөн гэмт хэрэг 4.7
- хүндэвтэр гэмт хэрэг 4.9
- хүнд гэмт хэрэг 16.5 хувиар тус тус буурч,
- онц хүнд гэмт хэрэг 18.8 хувиар өссөн үзүүлэлттэй байна.

2.5 Нийт бүртгэгдсэн гэмт хэрэг /хэргийн төрлөөр/:

Хүнийг санаатай алах гэмт хэрэг 49, бусдын эд хөрөнгийг булаах 72, хүчиндэх 105, бусдын эд хөрөнгийг завших, үрэгдүүлэх 124, бусдын эд хөрөнгийг дээрэмдэх 180, тээврийн хэрэгслийн хөдөлгөөний аюулгүй байдлын болон ашиглалтын журам зөрчих 339, танхайрах 550, бусдын эд хөрөнгийг залилан мэхэлж авах 824, бусдын бие махбодид гэмтэл учруулах 2757, бусдын эд хөрөнгийг хулгайлах 3604, бусад төрлийн гэмт хэрэг 1315 байна.

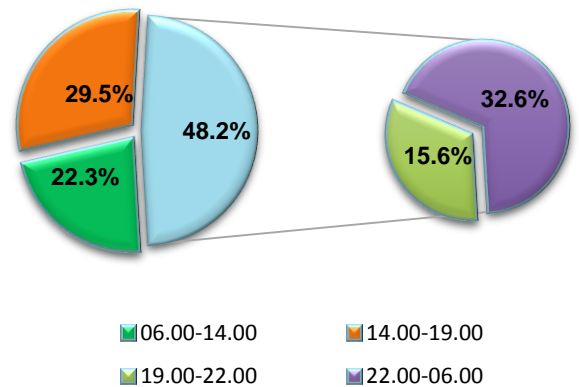
Нийт бүртгэгдсэн гэмт хэрэг



2.6 Бүртгэгдсэн гэмт хэргийн үйлдэгдсэн гараг, цаг:

Даваа	•1576	15.9%	} 31.3%
Мягмар	•1524	15.4%	
Лхагва	•1539	15.5%	
Пүрэв	•1506	15.2%	
Баасан	•1459	14.7%	
Бямба	•1183	11.9%	
Ням	•1132	11.4%	

Гэмт хэрэг үйлдэгдсэн цаг



Гурав. ГЭМТ ХЭРГИЙН ИЛРҮҮЛЭЛТ

3.1 Гэмт хэргийн илрүүлэлтийн хувь:

- Улсын хэмжээнд 55.7 хувь байгаа нь өмнөх оны мөн үеийнхээс 1.0 нэгж,

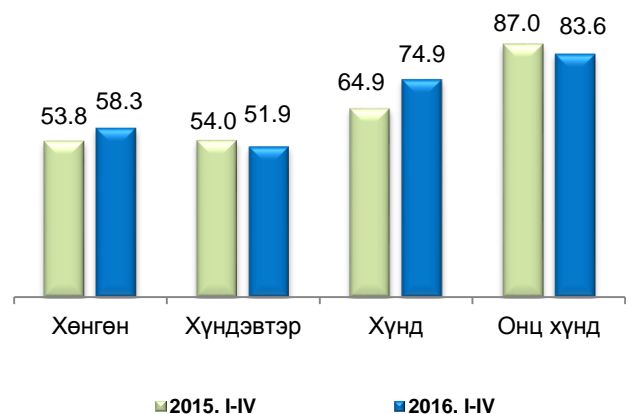
- Улаанбаатар хотод 54.2 хувь байгаа нь өмнөх оны мөн үеийнхээс 2.3 нэгжээр тус тус өссөн байна.

3.2 Бүртгэгдэх үедээ сэжигтнээр тооцвол зохих этгээд нь тогтоогдоогүй гэмт хэрэг:

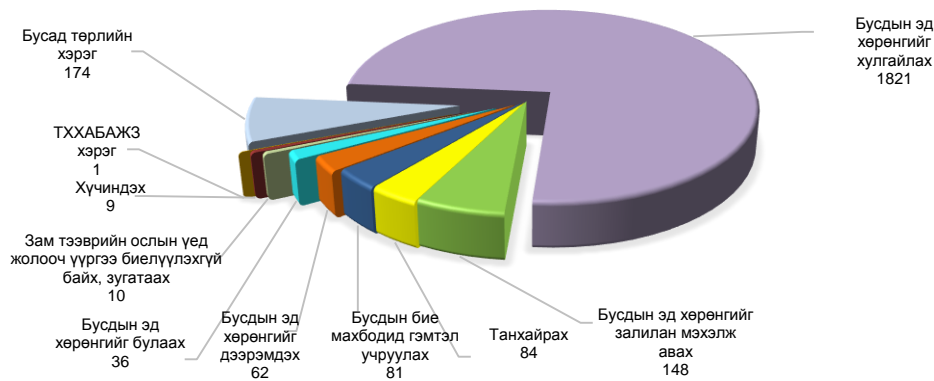
- 5476 гэмт хэрэг бүртгэгдсэн нь өмнөх оны мөн үетэй харьцуулбал 4.3 хувиар,

- үүнээс 3050 гэмт хэргийн яллагдагчаар татагдвал зохих этгээдийг олж илрүүлсэн нь өмнөх оны мөн үетэй харьцуулбал 6.1 хувиар тус тус өссөн байна.

Гэмт хэргийн илрүүлэлт /ангилал, хувиар/



3.3 Яллагдагчаар татагдвал зохих этгээд нь тогтоогдоогүй 2426 гэмт хэргийн төрөл:



Дөрөв. ГЭМТ ХЭРЭГТ ХОЛБОГДОГЧ

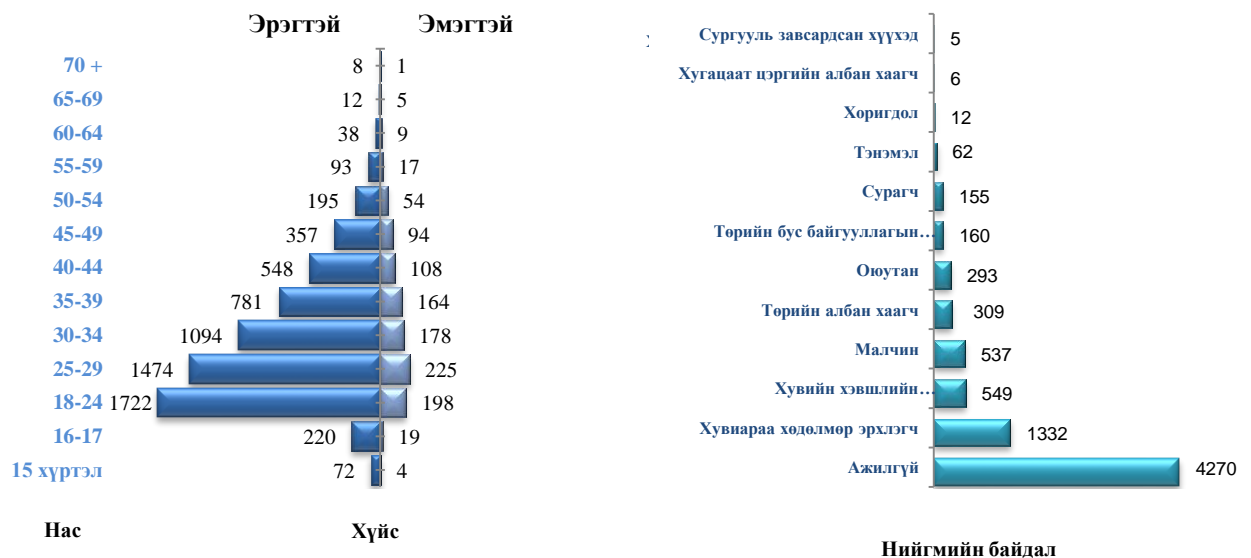
4.1 Гэмт хэрэгт холбогдсон хүн:

Нийт **7960** хүн шалгагдсан нь өмнөх оны мөн үетэй харьцуулахад 9.2 хувиар буурсан.

- 14.0 хувь буюу 1076 нь эмэгтэй хүн байгаа нь өмнөх оны мөн үеийнхээс 12.5 хувиар, 86.0 хувь буюу 6614 нь эрэгтэй хүн байгаа нь өмнөх оны мөн үеийнхээс 8.6 хувиар, 4.1 хувь буюу 315 нь хүүхэд байгаа нь өмнөх оны мөн үетэй харьцуулахад 17.8 хувиар тус тус буурсан байна.

- Гадаадын 15 иргэн гэмт хэрэгт холбогдон шалгагдсан нь өмнөх оны мөн үетэй харьцуулахад 58.3 хувиар буурсан байна.

4.2 Гэмт хэрэгт холбогдогчдын нас, нийгмийн байдал:

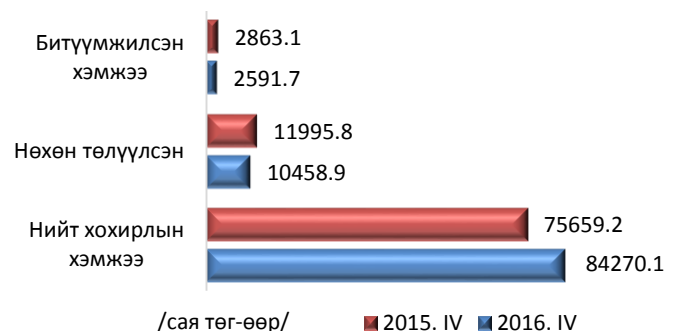


Тав. ГЭМТ ХЭРГИЙН ХОХИРОГЧ, ХОХИРЛЫН ХЭМЖЭЭ

5.1 Гэмт хэргийн улмаас

28 аж ахуйн нэгж, байгууллага, 9550 иргэн хохирч, үүнээс 293 хүн нас барж, 3610 хүн гэмтсэн нь өмнөх оны мөн үетэй харьцуулбал, барсан хүн 113 буюу 27.8 хувиар, гэмтсэн хүний тоо 264 буюу 6.8 хувиар тус тус буурсан байна.

Гэмт хэргийн улмаас иргэн, аж ахуйн нэгж, байгууллагад учирсан 84270.1 сая төгрөгийн хохирлын 12.4 хувийг нөхөн төлүүлж, 2591.7 сая төгрөгийн хөрөнгө битүүмжилжээ.



Зургаа. ЗАХИРГААНЫ ЗӨРЧИЛ

6.1 Захиргааны зөрчлийн тоо:

Нийт 309865 /давхардсан тоогоор/ захиргааны зөрчил бүртгэгдсэн нь өмнөх оны мөн үетэй харьцуулахад 117310 буюу 27.5 хувиар буурчээ.

-Зөрчил гаргасан 298070 иргэн, 30 албан тушаалтан, 409 аж ахуйн нэгж, байгууллагад 9.1 тэрбум төгрөг, үүнээс 9387 хүнийг 3.6 тэрбум төгрөгөөр торгож, тээврийн хэрэгсэл жолоодох эрх хасах,

-1969 хүнд баривчлах шийтгэл ногдуулсан байна.

6.2 Захиргааны зөрчлийг нутаг дэвсгэрээр нь авч үзвэл:

-61867 буюу 20.0 хувь нь орон нутагт,

-247998 буюу 80.0 хувь нь Улаанбаатар хотод бүртгэгджээ.

6.3 Шийтгэл ногдуулсан эрх бүхий албан тушаалтнаар нь авч үзвэл: 32701 буюу 93.3 хувьд цагдаагийн байгууллагын эрх бүхий алба хаагч, 2340 буюу 6.7 хувьд шүүгч шийтгэл ногдуулсан байна.

6.4 Захиргааны зөрчил /шийтгэл ногдуулсан хуулиар/:

Хуулийн нэр	Тоо	Хувь	Хуулийн нэр	Тоо	Хувь
Замын хөдөлгөөний аюулгүй байдлын тухай	207807	67.1	Галт зэвсгийн тухай	140	0.04
Захиргааны хариуцлагын тухай	100343	32.4	Мал хулгайлах гэмт хэрэгтэй тэмцэх, түүнээс урьдчилан сэргийлэх тухай	84	0.03
Тамхины хяналтын тухай	658	0.2	Гэмт хэргээс урьдчилан сэргийлэх тухай	76	0.02
Архидан согтуурахтай тэмцэх тухай	514	0.1	Садар самуун явдалтай тэмцэх тухай	4	0.0
Жолоочийн даатгалын тухай	143	0.04	Бусад хуулиар	96	0.04

2015 оны 09 дүгээр сарын 01-ний өдрөөс хүчин төгөлдөр мөрдөгдөж эхэлсэн “Замын хөдөлгөөний аюулгүй байдлын тухай хууль”-д заасан үндэслэлээр 2016 оны эхний 4 сард 198408 иргэн, 12 хуулийн этгээдийг 8.4 тэрбум төгрөгөөр торгох, 9387 иргэнд зөрчлийн шинж байдлыг нь харгалзан торгох, эрх хасах шийтгэлийг тус тус ногдуулсан байна.

Захиргааны хариуцлагын тухай хуулиар нийт зөрчлийн 100343 буюу 32.4 хувийг шийдвэрлэснээс танхайрах зөрчил 44.5, худалдаа, үйлчилгээний журам зөрчих 16.9, Цагдаагийн алба хаагчийн хууль ёсны шаардлагыг үл биелүүлэх, заналхийлэх, цагдаагийн байгууллагад худал мэдээлэл өгөх 12.1, бусад төрлийн зөрчил 26.5 хувийг тус тус эзэлж байна.

6.5 Согтууруулах ундаа хэрэглэсэн үедээ гэмт хэрэг, зөрчилд холбогдсон этгээдийг саатуулах үйл ажиллагаа:

30643 хүн саатуулагдсанаас 18744 буюу 61.2 хувь нь Улаанбаатарт, 11899 буюу 38.8 хувь нь орон нутагт, тэдний 1695 буюу 5.5 хувь нь эмэгтэй, 96 буюу 0.3 хувь нь 18 хүртэлх насны хүмүүс байна. 107 хүнийг архины албадан, 163 хүнийг сайн дурын эмчилгээнд хамруулсан байна.

Тайлбар:

1. 2016 оны статистик мэдээнд Төмөр зам дахь болон Иргэний агаарын тээвэр дэх цагдаагийн хэлтсийн алба хаагчдын хэрэг бүртгэлт, мөрдөн байцаалт явуулсан хэргийг гэмт хэрэг үйлдэгдсэн нутаг дэвсгэрийн зарчмыг баримтлан Улаанбаатар хот болон орон нутагт харьяалуулан тоолж мэдээнд тусгаж.

МЭДЭЭЛЭЛ, ТЕХНОЛОГИЙН
ТӨВИЙН ДАРГА, ЦАГДААГИЙН ХУРАНДАА
Х.ЭНХЖАРГАЛ



2016 ОНЫ ЭХНИЙ 4 САРД БҮРТГЭГДСЭН ГОМДОЛ, МЭДЭЭЛЭЛ, ГЭМТ ХЭРГИЙН МЭДЭЭ

№	Бүс	Хэрэг бүртгэх, мөрдөн байцаах эрх бүхий байгууллага	Нийт шалгасан гомдол, мэдээлэл	Үүнээс			Улдэгдэл гомдол, мэдээлэл	Бүх гэмт хэрэг		Бүртгэгдэх үедээ сэжигтэнээр тооцвол зохих этгээд нь тогтоогдоогүй хэргийн илрүүлэлтийн хувь		
				Бүх шийдвэрлэсэн гэмт хэргийн шинжтэй гомдол, мэдээлэл	Бүх шийдвэрлэсэн захиргааны зөрчлийн шинжтэй гомдол, мэдээлэл	Бусад байдлаар шийдвэрлэсэн		2015	2016	2015	2016	Өсөлт, бууралт /пункт/
		А	1	2	3	4	5	6	7	8	9	10
1	Баруун бүс	Баян-Өлгий	807	295	430	26	56	104	87	81.1	74.1	-9.0
2		Говь-Алтай	613	192	398	8	15	82	64	65.2	56.3	-8.6
3		Завхан	487	243	161	55	28	83	82	67.6	59.3	-16.5
4		Үүнээс: Тосонцэнгэл	146	53	56	25	12	22	13	83.3	75.0	-50.0
5		Увс	1015	262	429	297	27	109	92	67.2	78.3	18.0
6		Ховд	1593	312	351	902	28	192	126	55.6	48.6	-8.9
7	Хангайн бүс	Архангай	903	356	393	93	61	187	176	66.7	69.5	6.9
8		Баянхонгор	1232	345	731	63	93	140	119	60.9	58.7	-2.9
9		Булган	818	148	384	205	81	107	101	64.6	59.0	-9.9
10		Орхон	3866	391	1914	1291	270	230	210	63.2	64.3	-3.4
11		Өвөрхангай	1099	403	530	105	61	195	193	56.0	53.8	13.9
12		Үүнээс: Хархорин	105	50	48	1	6	43	51	50.0	55.2	0.5
13	Хөвсгөл	1625	549	578	336	162	312	255	59.9	65.5	-5.5	
14	Төвийн бүс	Говьсүмбэр	471	177	266	4	24	68	65	69.2	68.6	4.8
15		Дархан-Уул	4285	631	513	3035	106	296	246	50.8	47.9	5.1
15		Дорноговь	1362	493	663	86	120	204	217	57.5	45.2	-5.7
17		Үүнээс: Замын-Үүд	526	233	219	36	38	80	92	56.0	59.1	-2.0
18		Дундговь	636	241	326	36	33	95	70	49.0	67.5	30.5
19		Өмнөговь	891	277	374	202	38	139	122	65.6	70.0	0.0
20	Сэлэнгэ	2191	621	1314	174	82	265	268	64.0	66.7	-9.5	
21	Зүүн бүс	Үүнээс: Мандал	815	201	522	58	34	69	80	64.9	66.7	-22.8
22		Төв	1726	660	866	129	71	330	245	55.6	46.9	-1.2
23		Үүнээс: Заамар	557	149	363	22	23	79	43	81.6	60.0	4.7
24		Дорнод	2593	638	1761	10	184	214	171	68.4	72.0	8.3
25	Сүхбаатар	1293	259	909	24	101	125	109	86.8	75.7	-8.3	
26	Хэнтий	1469	357	1008	31	73	157	154	73.7	53.4	-3.2	
27	Нийслэл	117419	22973	7717	82995	3734	6795	6744	51.9	54.2	0.1	
28	Баянгол	19459	5204	722	12699	834	1079	1234	63.8	62.0	-2.6	
29	I хэлтэс	9943	2809	305	6439	390	583	691	68.8	71.3	-6.3	
30	II хэлтэс	9516	2395	417	6260	444	496	543	57.7	53.6	0.5	
31	Баянзүрх	31238	6004	1074	23369	791	1743	1530	47.0	50.2	5.6	
32	I хэлтэс	10772	1976	221	8364	211	626	529	49.1	51.6	2.8	
33	II хэлтэс	12824	2443	566	9441	374	743	619	47.5	49.5	8.5	
34	III хэлтэс	7642	1585	287	5564	206	374	382	43.0	49.6	4.7	
35	Сүхбаатар	12310	2860	1498	7318	634	1189	1134	46.6	45.6	-4.9	
36	I хэлтэс	6728	1363	477	4657	231	800	623	43.5	46.2	2.1	
37	II хэлтэс	5582	1497	1021	2661	403	389	511	55.2	45.0	-16.9	
38	Сонгинохайрхан	22719	4108	814	17230	567	1144	1102	51.4	62.7	3.7	
39	I хэлтэс	8703	1894	263	6354	192	574	553	45.7	64.1	3.8	
40	II хэлтэс	5516	1041	301	4008	166	268	267	62.1	63.7	2.2	
41	III хэлтэс	8500	1173	250	6868	209	302	282	51.9	59.2	5.1	
42	Хан-Уул	11534	1662	902	8506	464	483	571	66.3	59.4	-11.0	
43	I хэлтэс	6089	1002	549	4362	176	270	333	68.2	55.3	-20.2	
44	II хэлтэс	5445	660	353	4144	288	213	238	65.0	64.1	-1.5	
45	Чингэлтэй	16831	2481	841	13148	361	870	901	52.5	50.2	-4.0	
46	I хэлтэс	7095	1548	688	4589	270	523	536	55.1	51.7	-10.6	
47	II хэлтэс	9736	933	153	8559	91	347	365	48.1	48.3	5.7	
48	Багануур	1458	275	709	434	40	102	99	68.0	56.3	3.8	
49	Багахангай	84	24	52	4	4	7	9		20.0	33.3	
50	Налайх	1786	355	1105	287	39	178	164	69.6	72.1	-4.3	
51	Бусад				0		22	3	54.5	100.0	50.0	
52	ИАТ	144	21	13	100	10	4	5		33.3	50.0	
53	Төмөр зам	225	122	91	3	9	38	36	64.7	77.8	6.7	
54	Мөрдөн байцаах газар	90	76		5	9	18	37	16.7	28.6	30.0	
55	Эрүүгийн цагдаагийн газар	104	81		11	12	75	50	44.0	27.3	-22.8	
56	УБХЦГ	ЗТГХМШХ	12957	1230	8874	2477	376	381	294	92.9	93.1	-0.3
57		ХГХТХ	52	42		0	10	5	19	80.0	94.7	-5.9
58		ХОХГХТХ	9	9		0		16	9	100.0	100.0	100.0
59	АТГ						33	38	50.0		-50.0	
60	ТЕГ -ын МБХ						12	4	28.6		-20.0	
61	Улсын дүн	161975	32404	30994	92703	5874	10451	9919	54.7	55.7	-0.1	
		Өсөлт бууралт/тоогоор/					-532				1.0	
		Өсөлт бууралт /хувиар/					-5.1					

№	Хэрэг бүртгэх, мөрдөн байцаах эрх бүхий байгууллага	Гэмт хэргийн ангилал																
		Хөнгөн				Хүндэвтэр				Хүнд				Онц хүнд				
		Бүх хэрэг		БҮСТЗЭТХ-ийн илрүүлэлтийн хувь		Бүх хэрэг		БҮСТЗЭТХ-ийн илрүүлэлтийн хувь		Бүх хэрэг		БҮСТЗЭТХ-ийн илрүүлэлтийн хувь		Бүх хэрэг		БҮСТЗЭТХ-ийн илрүүлэлтийн хувь		
		2015	2016	2015	2016	2015	2016	2015	2016	2015	2016	2015	2016	2015	2016	2015	2016	
А		11	12	13	14	15	16	17	18	19	20	21	22	23	24	25	26	
1	Баруун бүс	Баян-Өлгий	73	65	76.2	62.5	29	20	85.7	90.0	2	2	100.0	100.0				
2		Говь-Алтай	37	29	66.7	100.0	40	31	68.8	50.0	4	2	0.0		1	2		
3		Завхан	36	39	78.6	50.0	41	38	57.9	62.5	5	3	100.0	0.0	1	2		
4		Үүнээс: Тосонцэнгэл	7	5	100.0		14	7	66.7	75.0	1					1		
5		Увс	51	51	87.0	76.5	50	35	54.3	77.8	5	3	66.7	100.0	3	3	66.7	100.0
6		Ховд	99	70	81.8	46.2	85	52	48.4	52.2	8	2	33.3			2		0.0
7	Хангайн бүс	Архангай	76	79	53.6	62.1	106	90	72.4	73.1	3	5	100.0	100.0	2	2		
8		Баянхонгор	68	56	54.5	30.8	64	57	66.7	68.8	5	3		100.0	3	3		
9		Булган	53	49	62.5	62.5	50	38	64.5	52.4	4	8	100.0			6		100.0
10		Орхон	110	93	52.6	75.0	104	96	65.7	62.0	12	15	100.0	57.1	4	6		100.0
11		Өвөрхангай	65	78	78.9	57.9	122	106	45.3	50.7	6	7	100.0	100.0	2	2	100.0	100.0
12		Үүнээс: Хархорин	18	14	85.7	100.0	23	34	14.3	40.9	1	1		100.0	1	2		100.0
13		Хөвсгөл	128	107	17.4	57.1	166	136	77.7	68.8	12	11	50.0	80.0	6	1	50.0	100.0
14	Төвийн бүс	Говьсүмбэр	45	36	67.9	87.0	18	27	72.7	36.4	5	2		0.0				
15		Дархан-Уул	149	124	49.1	42.2	124	105	48.4	49.3	21	11	72.7	100.0	2	6		100.0
16		Дорноговь	101	101	53.8	42.9	88	90	56.1	48.1	10	24	66.7	25.0	5	2	100.0	
17		Үүнээс: Замын-Үүд	36	42	57.1	55.6	36	31	50.0	66.7	5	18		0.0	3	1	100.0	
18		Дундговь	56	46	44.8	77.8	36	22	54.5	41.7	2				1	2		100.0
19		Өмнөговь	63	53	80.0	40.0	65	60	50.0	85.0	10	7	100.0		1	2		
20		Сэлэнгэ	122	124	70.5	56.3	131	125	58.9	69.2	11	13		100.0	1	6		100.0
21	Үүнээс: Мандал	43	42	73.9	78.6	23	31	50.0	47.1	3	5		100.0		2		100.0	
22		Төв	149	101	33.9	50.0	159	123	68.8	40.3	16	17	100.0	100.0	6	4	100.0	100.0
23		Үүнээс: Заамар	27	17	50.0	33.3	47	22	90.0	60.0	4	4		100.0	1			
24	Зүүн бүс	Дорнод	108	93	32.1	70.6	87	62	81.0	70.0	18	14	90.9	87.5	1	2	100.0	
25		Сүхбаатар	57	52	93.3	70.0	61	51	81.8	76.9	7	5	100.0			1		100.0
26		Хэнтий	67	61	57.1	46.2	77	74	86.8	56.5	12	16	100.0	100.0	1	3		
27	Нийслэл		3288	3270	53.3	58.5	2976	3019	49.0	48.5	420	329	61.4	74.4	111	126	88.2	80.0
28	Баянгол		578	666	70.8	66.8	420	493	56.9	55.7	71	56	56.5	73.9	10	19	66.7	66.7
29	I хэлтэс		325	405	76.1	82.5	211	246	60.6	57.9	38	29	70.0	70.0	9	11	66.7	100.0
30	II хэлтэс		253	261	64.1	51.4	209	247	52.4	53.9	33	27	46.2	76.9	1	8		50.0
31	Баянзүрх		791	731	52.2	51.4	809	702	41.7	47.7	118	76	55.1	68.8	25	21	60.0	50.0
32	I хэлтэс		290	298	49.2	47.8	275	203	46.7	54.2	53	20	58.6	72.7	8	8	100.0	66.7
33	II хэлтэс		346	275	54.5	50.9	338	299	42.5	46.4	48	36	43.3	70.4	11	9	66.7	25.0
34	III хэлтэс		155	158	54.2	61.0	196	200	35.8	43.2	17	20	80.0	60.0	6	4	0.0	100.0
35	Сүхбаатар		688	557	39.3	49.0	419	502	58.2	40.1	58	49	50.0	61.5	24	26	91.7	87.5
36	I хэлтэс		531	343	38.5	46.4	217	228	60.8	42.9	33	29	35.7	63.6	19	23	90.0	85.7
37	II хэлтэс		157	214	46.7	54.9	202	274	56.3	37.8	25	20	66.7	60.0	5	3	100.0	100.0
38	Сонгинохайрхан		459	463	59.9	72.0	587	567	44.1	55.8	86	56	74.5	80.5	12	16	100.0	100.0
39	I хэлтэс		224	227	59.0	82.2	305	292	36.6	51.6	38	24	84.6	80.0	7	10	100.0	100.0
40	II хэлтэс		99	104	77.3	67.7	148	147	53.8	61.3	20	14	84.6	83.3	1	2	100.0	100.0
41	III хэлтэс		136	132	50.0	54.8	134	128	50.5	59.2	28	18	61.9	80.0	4	4	100.0	
42	Хан-Уул		225	308	73.8	66.9	220	210	61.2	50.0	22	33	80.0	78.6	16	20	100.0	66.7
43	I хэлтэс		144	201	73.3	61.8	101	98	66.0	41.8	14	17	50.0	66.7	11	17	100.0	100.0
44	II хэлтэс		81	107	74.3	78.0	119	112	58.2	55.6	8	16	100.0	87.5	5	3		0.0
45	Чингэлтэй		385	396	54.9	56.7	413	441	49.7	42.4	56	44	63.6	84.6	16	20	100.0	87.5
46	I хэлтэс		237	281	58.6	52.2	236	215	51.4	47.0	37	29	60.0	78.9	13	11	100.0	100.0
47	II хэлтэс		148	115	44.4	71.7	177	226	47.6	39.0	19	15	71.4	100.0	3	9	100.0	83.3
48	Багануур		60	52	100.0	54.5	39	39	57.9	55.0	1	6		100.0	2	2		
49	Багахангай		2	4	0.0	0.0	4	4		25.0	1	1						
50	Налайх		100	93	57.9	94.1	65	61	75.0	54.2	7	8		100.0	6	2	100.0	100.0
51	Бусад		9		71.4		9	2	0.0	100.0	1	1	0.0	100.0	3		100.0	
52	ИАТ		2	3		50.0	1	2	100.0	0.0					1			
53	Төмөр зам		23	28	63.6	75.0	13	7	50.0	100.0	1	1	100.0		1		100.0	
54	Мөрдөн байцаах газар		2	1			13	24	16.7	27.3	2	3		0.0	1	9		50.0
55	Эрүүгийн цагдаагийн газар		2	2			17	18	33.3	20.0	44	21	54.5	100.0	12	9	40.0	20.0
56	УБХЦГ	ЗТГХМШХ	245	184	100.0	94.9	135	110	82.4	89.3	1							
57		ХГХТХ		15		93.3	4	2	75.0	100.0	1	1	100.0	100.0		1		100.0
58		ХОХГХТХ		1		100.0	4	3	100.0	100.0	2				10	5	100.0	100.0
59	АТГ		2	1	100.0		28	24	0.0		3	13						
60	ТЕГ -ын МБХ						11	4	28.6						1			
61	Улсын дүн		5010	4777	53.8	58.3	4688	4459	54.0	51.9	599	500	64.9	74.9	154	183	87.0	83.6
Өсөлт бууралт/тоогоор/			-233		4.5		-229		-2.2		-99		10.0		29		-3.3	
Өсөлт бууралт /хувиар/			-4.7				-4.9				-16.5				18.8			

№	Хэрэг бүртгэх, мөрдөн байцаах эрх бүхий байгууллага	Гэмт хэрэгт холбогдогчид		Хохирогч		Үүнээс				Нийт учирсан хохирол /сая.төг/		Хохирол нөхөн төлүүлэлтийн хувь		
						Нас барсан		Гэмтсэн						
		2015	2016	2015	2016	2015	2016	2015	2016	2015	2016	2015	2016	
А		27	28	29	30	31	32	33	34	35	36	37	38	
1	Баруун бүс	Баян-Өлгий	121	83	102	82	2	1	60	44	242.9	67.9	96.1	84.6
2		Говь-Алтай	91	69	83	70	4	3	41	36	76.6	47.1	56.3	74.3
3		Завхан	79	84	75	83	1	1	23	28	110.6	95.5	41.8	28.4
4		Үүнээс: Тосонцэнгэл	23	16	20	14	1		3	5	35.5	8.6	37.5	80.2
5		Увс	107	95	108	97	8	2	52	52	132.4	119.3	79.9	89.5
6		Ховд	202	121	185	138	9	3	86	40	256.7	1022.3	47.5	7.8
7	Хангайн бүс	Архангай	185	180	184	178	8	4	46	57	519.7	354.2	45.6	32.6
8		Баянхонгор	158	120	136	125	5	7	76	49	180.7	161.7	59.0	71.2
9		Булган	108	90	113	107	5	18	51	45	292.7	234.3	59.0	71.5
10		Орхон	209	175	223	188	11	11	112	90	429.4	655.8	36.0	36.2
11		Өвөрхангай	180	181	212	198	9	14	82	78	229.6	325.5	51.2	53.8
12		Үүнээс: Хархорин	39	38	43	51	2	5	18	18	70.9	102.2	61.3	23.9
13		Хөвсгөл	281	218	290	250	14	5	82	85	547.7	469.2	47.3	61.8
14	Төвийн бүс	Говьсүмбэр	58	63	71	70	2	2	39	37	634.6	95.2	29.1	58.6
15		Дархан-Уул	262	213	302	252	20	6	112	108	604.6	833.9	36.4	30.0
16		Дорноговь	182	167	188	193	15	4	79	73	287.7	1228.8	78.1	87.0
17		Үүнээс: Замын-Үүд	74	66	73	73	9		29	34	130.0	1030.8	94.0	95.7
18		Дундговь	79	67	104	73	8	3	43	38	241.7	256.4	46.1	73.3
19		Өмнөговь	120	112	135	117	20	9	65	56	320.5	649.7	43.4	45.3
20		Сэлэнгэ	279	261	262	261	22	15	115	136	601.2	450.0	66.6	60.5
21		Үүнээс: Мандал	58	76	65	81	4	3	40	53	101.6	121.8	69.5	69.4
22		Төв	311	230	331	239	18	14	120	99	1063.9	1502.7	72.5	40.9
23		Үүнээс: Заамар	99	50	82	43	3	4	32	15	406.8	774.6	93.6	15.8
24	Зүүн бүс	Дорнод	205	168	221	170	10	6	105	74	310.6	1078.2	52.8	16.3
25		Сүхбаатар	124	95	126	106	8	5	57	54	264.3	209.7	81.9	89.1
26		Хэнтий	173	139	204	157	8	6	58	50	256.2	319.3	59.0	55.9
27	Нийслэл		4923	4754	6542	6392	199	154	2366	2280	44318.7	74090.4	17.6	7.8
28	Баянгол		844	914	1032	1198	34	16	460	476	5422.1	4458.4	32.5	25.6
29	I хэлтэс		498	574	574	676	17	6	271	280	4027.8	2777.4	37.5	21.3
30	II хэлтэс		346	340	458	522	17	10	189	196	1394.2	1681.0	18.0	32.6
31	Баянзүрх		1146	1025	1730	1465	59	44	574	523	4078.9	7595.8	25.1	15.7
32	I хэлтэс		429	371	622	525	27	12	217	155	1266.0	5806.7	21.3	9.6
33	II хэлтэс		484	434	732	570	9	12	234	221	1539.8	1049.6	36.3	41.0
34	III хэлтэс		233	220	376	370	23	20	123	147	1273.1	739.5	15.4	27.3
35	Сүхбаатар		754	646	1105	1043	21	15	303	272	7167.7	4061.6	17.8	10.4
36	I хэлтэс		487	357	739	551	8	5	199	130	6185.6	3342.4	8.1	7.3
37	II хэлтэс		267	289	366	492	13	10	104	142	982.1	719.2	79.2	24.6
38	Сонгинохайрхан		861	845	1147	1112	40	36	428	475	3388.8	1979.4	35.9	55.0
39	I хэлтэс		464	463	615	611	24	25	228	280	1878.0	1262.1	45.4	67.2
40	II хэлтэс		174	173	227	224	3	3	93	96	936.3	271.5	19.9	49.1
41	III хэлтэс		223	209	305	277	13	8	107	99	574.5	445.8	30.7	23.9
42	Хан-Уул		440	472	479	561	15	14	209	203	1441.9	2849.7	41.7	42.6
43	I хэлтэс		251	263	264	326	5	7	117	124	937.2	2453.0	41.1	37.5
44	II хэлтэс		189	209	215	235	10	7	92	79	504.7	396.7	42.8	73.7
45	Чингэлтэй		599	585	751	732	10	11	222	180	2238.6	5270.2	7.4	1.0
46	I хэлтэс		360	335	407	377	1		84	76	22066.6	52144.4	6.7	0.6
47	II хэлтэс		239	250	344	355	9	11	138	104	320.0	557.8	52.2	35.4
48	Багануур		105	96	118	102	4	6	66	55	107.3	57.9	29.6	58.2
49	Багахангай		7	10	7	9	2		1	2	13.7	10.7	10.7	19.1
50	Налайх		167	161	173	170	14	12	103	94	311.8	374.8	75.2	41.6
51	Бусад		29	5	19	4			4	1	23736.2	3.0	0.1	100.0
52	ИАТ		5	4	4	2			1		144.9	11.0	0.9	22.8
53	Төмөр зам		43	36	36	33	2		13	9	30.6	729.4	80.4	97.1
54	Мөрдөн байцаах газар		20	27	11	19		1	1	3	35.0	2381.5	3.7	0.3
55	Эрүүгийн цагдаагийн газар		90	65	35	17			4		47274.7	53553.0	2.8	0.7
56	УБХЦГ	ЗТГХМШХ	376	282	391	315	37	23	247	206	1446.2	1048.6	79.9	81.5
57		ХГХТХ	7	29	5	19			1	1	17.5	135.3	0.0	96.4
58		ХОХГХТХ	27	7	17	8	7	4	2	1	22.9	19.5		27.2
59	АТГ		1	1	1	2			1	1	0.5		100.0	
60	ТЕГ -ын МБХ		4		9		1		2		63.9		0.4	
61	Улсын дүн		8466	7690	10216	9550	406	293	3874	3610	75659.2	84270.1	15.9	12.4
		Өсөлт бууралт/тоогоор/	-776		-666		-113		-264		8610.8			-3.4
		Өсөлт бууралт /хувиар/	-9.2		-6.5		-27.8		-6.8		11.4			

2016 ОНЫ ЭХНИЙ 4 САРД БҮРТГЭГДСЭН ЗАХИРГААНЫ ЗӨРЧИЛ, ТҮҮНИЙ ШИЙДВЭРЛЭЛТ

№	Төв, орон нутгийн цагдаагийн байгууллага	Захиргааны зөрчлийн шийдвэрлэлт											Захиргааны зөрчлийн улмаас учирсан хохирол		Согтууруулах ундаа хэтрүүлэн хэрэглэн зөрчил гэргэсэн, саатуулагдсан хүн	Архины албадан эмчилгээнд хамруулсан хүн
		Нийт захиргааны зөрчил			Нэг. Торгуулийн хуудсаар шийтгэл ногдуулсан		Хоёр. Шийтгэвээр торгох болон тээврийн хэрэгсэл жолоодох эрх хасах, баривчлах шийтгэл ногдуулсан						Учирсан нийт хохирол /мян.төг/	Нөхөн төлүүлэлтийн хувь		
		2015	2016	Өсөлт, бууралт /хувиар/	Торгосон		Торгох				Торгож, эрх хасах	Баривчлах				
					Иргэн	Торгуулийн хэмжээ /мян.төг/	Иргэн	Албан тушаалтан	Байгууллага, аж ахуйн нэгж	Торгуулийн хэмжээ /мян.төг/						
A	1	2	3	4	5	6	7	8	9	10	11	12	13	14	15	16
1	Баян-Өлгий	2937	1280	-56.4	628	9646.2	563		42635.9	69	20	40			204	
2	Говь-Алтай	2436	1254	-48.5	800	9163.3	402		27983.3	43	7	38			249	
3	Завхан	3726	1791	-51.9	1467	38540.8	209		42661.6	90	23	55			186	
4	Увс	3694	2499	-32.3	2103	54183.4	270	2	54695.7	104	18	74			214	
5	Ховд	2627	1509	-42.6	1112	23630.4	288		43248.8	93	16	66			570	
6	Архангай	3816	1816	-52.4	1547	30309.4	118		63797.8	130	21	92			277	
7	Баянхонгор	4252	2323	-45.4	1730	66038.0	448		62861.4	108	36	101			627	
8	Булган	3649	1976	-45.8	1739	64029.4	117		55755.4	106	14	67			217	
9	Орхон	7566	4497	-40.6	3689	88302.8	302	1	143271.0	356	139	269	195.0	195.0	1605	
10	Өвөрхангай	3711	2221	-40.2	1601	29422.9	474		61138.2	99	47	62	14354.0	14354.0	396	
11	Хөвсгөл	5435	3061	-43.7	2721	30044.0	216		58067.0	113	11	91			624	
12	Говьсүмбэр	3150	4114	30.6	3820	72101.0	232		25351.0	55	6	34			296	
13	Дархан-Уул	8063	6001	-25.6	5191	134583.4	418		148393.6	327	56	227			2266	
14	Дорноговь	5903	3346	-43.3	2783	62113.2	339		93898.6	208	14	171			442	
15	Дундговь	4391	1634	-62.8	1202	24806.4	354		43196.0	72	6	40			169	
16	Өмнөговь	4143	3108	-25.0	2750	82910.8	169		75811.6	167	16	119			235	
17	Сэлэнгэ	9734	4462	-54.2	3059	53122.8	1013		151497.0	294	89	233	2886.7	5406.7	928	
18	Төв	9388	5881	-37.4	5207	142314.8	409		100944.9	218	47	163			277	
19	Дорнод	6195	5401	-12.8	3563	50750.2	1436		116176.8	244	157	161			1560	
20	Сүхбаатар	3000	1621	-46.0	738	27244.8	724	1	80316.6	134	22	103	500.0	500.0	160	
21	Хэнтий	6001	2072	-65.5	993	27232.2	836	1	76832.2	142	99	104			397	
22	Аймгуудын дүн	103817	61867	-40.4	48443	1120490.2	9337	5	1568534.4	3172	864	2310	17935.7	20455.7	11899	
23	Баянгол	8111	6325	-22.0	5776	28916.0	437	1	27708.0	35			841.5	841.5	2034	25
24	I хэлтэс	3637	3154	-13.3	2806	14066.0	290	1	16321.0	12			841.5	841.5	2034	14
25	II хэлтэс	4474	3171	-29.1	2970	14850.0	147		11387.0	23						11
26	Баянзүрх	15085	12168	-19.3	11026	56179.1	884		26620.0	223					4110	16
27	I хэлтэс	3935	4167	5.9	3973	19860.5	132		6471.0	55					4110	2
28	II хэлтэс	6218	5922	-4.8	5288	26516.6	520		13881.0	94						7
29	III хэлтэс	4932	2079	-57.8	1765	9802.0	232		6268.0	74						7
30	Сүхбаатар	10492	11408	8.7	10884	54420.0	232	19	14477.0	244					2003	18
31	I хэлтэс	7254	8747	20.6	8402	42010.0	154	19	11532.0	145					2003	8
32	II хэлтэс	3238	2661	-17.8	2482	12410.0	78		2945.0	99						10
33	Сонгинохайрхан	13789	11213	-18.7	10391	51937.0	660	2	13728.6	148			285.0	285.0	3601	25
34	I хэлтэс	5227	5499	5.2	5263	26297.0	177		4039.0	54					1812	21
35	II хэлтэс	4952	3066	-38.1	2753	13765.0	267	1	3893.4	45					1031	2
36	III хэлтэс	3610	2648	-26.6	2375	11875.0	216	1	5796.2	49			285.0	285.0	758	2
37	Хан-Уул	4577	3628	-20.7	3291	27535.8	248		7081.0	85					1606	11
38	I хэлтэс	2389	2226	-6.8	2024	10120.0	171		5394.0	27					1606	4
39	II хэлтэс	2188	1402	-35.9	1267	17415.8	77		1687.0	58						7
40	Чингэлтэй	5878	5574	-5.2	4766	24870.0	527	3	11614.2	274					2778	6
41	I хэлтэс	3631	3517	-3.1	2893	14465.0	432	2	8294.0	187					2778	4
42	II хэлтэс	2247	2057	-8.5	1873	10405.0	95	1	3320.2	87						2
43	Багануур	7153	2907	-59.4	2721	57086.0	98		25025.2	56	30	42			542	3
44	Багахангай	2722	1846	-32.2	1772	58182.2	52		8554.0	19	3	17			61	
45	Налайх	9792	3913	-60.0	3579	79242.5	108		66161.6	165	61	132			1117	3
46	Дүүргүүдийн дүн	77599	58982	-24.0	54206	438368.6	3246	25	200969.6	240	1103	191	1126.5	1126.5	17852	107
47	ЗЦГ азар	231058	180785	-21.8	164330	3026599.2	10471		2695769.6	5973			4302	665091.3	547697.2	
48	ОНАБХАлба	7171	366	-94.9	164	820.0	16		2095.0							
49	ХОХГТХэлтэс															
50	ХГХТХэлтэс		13				13		220.0							
51	ХЖХХэлтэс	683	359	-47.4	331	1655.0	24		1980.0							
52	УСХэлтэс															
53	ИАТЦХэлтэс	834	1120	34.3	1090	20384.6	29		1476.4	1		1				
54	Төмөр зам дахь ЦХ	6013	6373	6.0	6260	103166.9	110		4380.6	1	2		6378.2	6154.0	892	
55	Улсын дүн	427175	309865	-27.5	274824	4711484.5	23246	30	4475425.66	9387	1969	6804	690531.7	575433.4	30643	107

МЭДЭЭЛЭЛ, ТЕХНОЛОГИЙН ТӨВ