



# МОНГОЛ УЛСЫН ТӨРИЙН АЛБАНЫ ЗӨВЛӨЛ

Төрийн албан хаагчдын  
бүрэлдэхүүн, хөдөлгөөний 2014 оны  
**СТАТИСТИК МЭДЭЭ**  
*/2015.01.01/*

Улаанбаатар хот  
2015 он

Албан ажлын  
хэрэгцээнд

## ГАРЧИГ

|  |           |
|--|-----------|
| Монгол Улсын Төрийн албан хаагчдын бүрэлдэхүүн, хөдөлгөөний тайлангийн товч танилцуулга  | 4         |
| <b>НЭГ. МОНГОЛ УЛСЫН ТӨРИЙН БАЙГУУЛЛЫН ТОГТОЛЦОО</b>   | <b>5</b>  |
| 1.1 Монгол Улсын Төрийн байгууллын тогтолцооны бүдүүвч   | 6         |
| 1.2 Төрийн байгууллагуудын тоо /байршлаар/   | 7         |
| <b>ХОЁР. ТӨРИЙН АЛБАН ХААГЧДЫН ТОО, БҮРЭЛДЭХҮҮН</b>  | <b>8</b>  |
| 2.1 Төрийн нийт албан хаагчдын тоо /албан тушаалын ангилалаар/   | 9         |
| 2.2 Төрийн нийт албан хаагчдын тоо /байршлаар/   | 9         |
| 2.3 Төрийн захиргааны албан хаагчдын бүрэлдэхүүн /байршлаар/   | 9         |
| 2.4 Төрийн үйлчилгээний албан хаагчдын бүрэлдэхүүн /байршлаар/   | 10        |
| 2.5 Төрийн захиргааны төв байгууллагууд болон түүний харьяа байгууллагуудын төрийн албан хаагчдын тоо /албан тушаалын ангилалаар/      | 10        |
| 2.6 Нутгийн захиргааны байгууллагууд болон түүний харьяа байгууллагуудын төрийн албан хаагчдын тоо /албан тушаалын ангилалаар/         | 10        |
| 2.7 Нийслэлийн төр, захиргааны байгууллагууд болон түүний харьяа байгууллагуудын төрийн албан хаагчдын тоо /албан тушаалын ангилалаар/ | 11        |
| 2.8 Төрийн албан хаагчдын тоо /албан тушаалын төрлөөр/   | 11        |
| 2.9 Төрийн албан хаагчдын насны ангилал /хувиар/   | 12        |
| 2.10 Төрийн улс төрийн албан хаагчид /албан тушаалаар/   | 13        |
| 2.11 Төрийн албан хаагчдын тооны динамик өөрчлөлт /2005-2014 он/   | 13        |
| <b>ГУРАВ. ТӨРИЙН АЛБАН ХААГЧДЫН БАЙРШИЛ, АНГИЛАЛ, ЗЭРЭГЛЭЛ</b>   | <b>14</b> |
| 3.1 Төрийн албан хаагчдын тоо, байршил /нийслэл, аймаг/  | 15        |
| 3.2 Төрийн албан хаагчдын тоо, байршил /аймаг, сум /   | 16        |
| 3.3 Яам агентлагийн албан хаагчдын тоо /сайдын эрхлэх асуудлын хүрээгээр/  | 21        |
| 3.4 Төрийн захиргааны төв байгууллагууд болон нутгийн захиргааны байгууллагуудын төрийн албан хаагчдын тоо /байршлаар/                 | 22        |
| 3.5 Нутгийн захиргааны байгууллагуудын төрийн албан хаагчдын тоо /байршлаар/   | 22        |
| 3.6 Төрийн захиргааны байгууллагуудын төрийн албан хаагчдын тоо /байгууллагын төрлөөр/   | 22        |
| 3.7 Төрийн албан хаагчдын ангилал, зэрэглэл /албан хаагчдын тоогоор/   | 23        |

|  |           |
|--|-----------|
| <b>ДӨРӨВ. ТӨРИЙН АЛБАН ХААГЧДЫН АНГИЛАЛ, ХҮЙСИЙН ХАРЬЦАА</b>                                     | <b>24</b> |
| 4.1 Төрийн нийт албан хаагчдын хүйсийн харьцаа /албан тушаалын ангилалаар/                       | 25        |
| 4.2 Төрийн захиргааны албан хаагчид /зэрэг дэвээр/   | 25        |
| 4.3 Төрийн захиргааны албан тушаал эрхэлдэг эмэгтэйчүүдийн тоо /зэрэг дэвээр/                    | 25        |
| 4.4 Төрийн захиргааны албан хаагчдын дотор эмэгтэйчүүдийн эзлэх хувийн жин /зэрэг дэвээр/        | 26        |
| 4.5 Төрийн улс төрийн албан тушаалтнуудын хүйсийн харьцаа  | 26        |
| 4.6 Төрийн захиргааны удирдах албан тушаалтнуудын хүйсийн харьцаа                                | 26        |
| <b>ТАВ. ТӨРИЙН АЛБАН ХААГЧДЫН БОЛОВСРОЛ, МЭРГЭШИЛ, ЗЭРЭГ ДЭВ</b>                                 | <b>27</b> |
| 5.1 Төрийн албан хаагчдын боловсролын ангилал /албан хаагчдын тоо, хувиар/                       | 28        |
| 5.2 Төрийн албан хаагчдын мэргэжил /албан хаагчдын тоо, хувиар/                                  | 30        |
| 5.3 Төрийн захиргааны албан хаагчид /зэрэг дэвээр /  | 30        |
| 5.4 Төрийн захиргааны албан хаагчид /зэрэг дэвээр/   | 31        |
| 5.5 Төрийн захиргааны албан хаагчид /зэрэг дэвээр/   | 31        |
| <b>ЗУРГАА. ТӨРИЙН АЛБАН ХААГЧДЫН СОНГОН ШАЛГАРУУЛАЛТ</b>   | <b>33</b> |
| 6.1 Төрийн албаны зөвлөлөөс зохион байгуулсан төрийн албаны удирдах ажилтны сонгон шалгаруулалт  | 34        |
| 6.2 Төрийн албаны зөвлөл, Салбар зөвлөлүүдээс зохион байгуулсан төрийн албаны мэргэшлийн шалгалт | 35        |
| <b>ДОЛОО. ГОМДОЛ, МАРГААН</b>  | <b>36</b> |
| 7.1 Төрийн албаны зөвлөлд төрийн албан хаагчдаас ирүүлсэн гомдол, маргаан /хүний тоо/            | 37        |
| <b>НАЙМ. ТӨРИЙН АЛБАН ХААГЧДЫН ХӨДӨЛГӨӨН</b>   | <b>38</b> |
| 8.1 Төрийн албан хаагчдын хөдөлгөөн  | 39        |
| 8.2 Төрийн албан хаагчдын хөдөлгөөний өөрчлөлт /2007-2014 он/                                    | 40        |
| 8.3 Төрийн албан хаагчдын хөдөлгөөний тоон мэдээллийн нэгдсэн дүн                                | 41        |

## **ТОВЧЛОЛ**

|                |  |
|----------------|--|
| <b>ТАЗ</b>     | Төрийн албаны зөвлөл                                     |
| <b>ЕТГ</b>     | Ерөнхийлөгчийн тамгын газар                              |
| <b>УИХТГ</b>   | Улсын Их Хурлын тамгын газар                             |
| <b>ЗГХЭГ</b>   | Засгийн газрын хэрэг эрхлэх газар                        |
| <b>ШЕЗ</b>     | Шүүхийн ерөнхий зөвлөл                                   |
| <b>УДШ</b>     | Улсын дээд шүүх  |
| <b>УЕП</b>     | Улсын ерөнхий прокурор                                   |
| <b>ҮСХ</b>     | Үндэсний статистикийн хороо                              |
| <b>ҮАГ</b>     | Үндэсний аудитийн газар                                  |
| <b>ҮХЦ</b>     | Үндсэн хуулийн цэц                                       |
| <b>ЦАУЗБУК</b> | Цагаатгах ажлыг удирдан зохион байгуулах<br>улсын комисс |
| <b>УТ</b>      | Улс төр  |
| <b>ТӨ</b>      | Төрийн өндөр албан тушаал                                |
| <b>АА</b>      | Ажлын алба   |
| <b>ТЗ</b>      | Төрийн захиргаа  |
| <b>ТТ</b>      | Төрийн тусгай  |
| <b>ТҮ</b>      | Төрийн үйлчилгээ   |
| <b>ТҮШУ</b>    | Төрийн үйлчилгээ, шинжлэх ухаан                          |
| <b>ТҮЭМ</b>    | Төрийн үйлчилгээ, эрүүл мэнд                             |
| <b>ТҮСУ</b>    | Төрийн үйлчилгээ, соёл урлаг                             |
| <b>ТҮМБ</b>    | Төрийн үйлчилгээ, мэргэжлийн боловсрол                   |
| <b>ТҮБД</b>    | Төрийн үйлчилгээ, бага дунд                              |
| <b>ТАТХ</b>    | Төрийн албаны тухай хууль                                |
| <b>ХТХ</b>     | Хөдөлмөрийн тухай хууль                                  |
| <b>ЗДТГ</b>    | Засаг даргын тамгын газар                                |
| <b>ИТХ</b>     | Иргэдийн төлөөлөгчдийн хурал                             |
| <b>ТАХ</b>     | Төрийн албан хаагч                                       |

## Монгол Улсын Төрийн албан хаагчдын бүрэлдэхүүн, хөдөлгөөний нэгдсэн дүнгийн товч танилцуулга

Монгол Улсын Төрийн албаны тухай хуулийн 37 дугаар зүйлийн 37.3-т “Төрийн албаны төв байгууллага нь төрийн албан хаагчийн улсын нэгдсэн тоо бүртгэлийг хөтлөх бөгөөд уг бүртгэлд ... төрийн бүх албан хаагчийн тухай мэдээ агуулсан байна.” гэж заасны дагуу Төрийн албаны зөвлөл төрийн албан хаагчийн улсын нэгдсэн тоо бүртгэлийг хөтөлж, тэдгээрийн бүрэлдэхүүн, хөдөлгөөний жил бүрийн мэдээг дараа оны 1-р улиралд багтаан нэгтгэн гаргаж, Монгол Улсын Ерөнхийлөгч, УИХ, Засгийн газарт хүргүүлдэг билээ.

Энэ чиг үүргийнхээ дагуу Монгол Улсын төрийн албан хаагчдын тоо мэдээг 2014 оны 12 дугаар сарын 31-ны өдрийн байдлаар нэгтгэн гаргалаа.

Төрийн албан хаагчдын бүрэлдэхүүн, хөдөлгөөний нэгдсэн дүнг Төрийн албаны зөвлөлд 2007 оноос хойш нэвтрүүлэн ашиглаж байгаа “Хүний нөөцийн удирдлагын мэдээллийн систем” /HRMS-Human resource management system/-ын тусламжтайгаар гаргав. Энэхүү систем нь “Төрийн албаны тухай хууль”-д заасан төрийн албан хаагчдын ангилалд хамаарах бүх албан хаагчдын тухай мэдээллийг нийт 37 бүлэг үзүүлэлтээр нэгтгэдэг юм.

Төрийн албаны зөвлөлийн салбар зөвлөл болон төрийн байгууллагуудын хүний нөөцийн ажилтнууд дээрх үзүүлэлтээр албан хаагч бүрийн мэдээллийг тусгайлан боловсруулсан аргачлал, зааврын дагуу модуль болгон оруулсныг нэгтгэн боловсруулах замаар энэхүү статистик мэдээг гаргасан болно.

Энэхүү нэгдсэн дүнгээс үзэхэд 2014 оны эцэст төрийн албан хаагчдын тоо 183601-д хүрч, өмнөх оноос 14153 хүнээр илүү байна. Энэ нь ҮАГ-аас 2015 онд ТАЗ-д өгсөн зөвлөмжийн\* дагуу төрийн байгууллагуудад харьяалагдаж, төсвөөс цалин авч буй бүх албан хаагчдыг тоо бүртгэлд нэг бүрчлэн хамруулсантай холбоотой. Энд төрийн байгууллагад гэрээгээр ажил үүрэг гүйцэтгэж байгаа албан хаагчид болон харуул манаач, галч, үйлчлэгч зэрэг туслах үйлчилгээний ангилалын ажилчид голлох хувийг эзэлж байгаа юм. Тухайлбал, дээрх 14 мянга гаруй хүний 70,7 хувь буюу 10002 албан хаагч нь төрийн үйлчилгээний ангилалынхан байна.

Төрийн захиргааны ангилалын 1534 албан хаагчид байгаа бөгөөд тэдгээрийн нэлээд нь өмнө нь батлагдсан сул орон тоонд томилогдсон бол үлдсэн нь шинээр байгуулагдсан байгууллагын болон урд өмнөх байгууллагын нэмэгдэж батлагдсан орон тоонд томилогдон ажиллаж байгаа төрийн албан хаагчид юм. Бусад нь төрийн тусгай албаны ангилалын албан хаагчид байгаа бөгөөд харин улс төрийн албан хаагчдын тоонд өөрчлөлт гараагүй байна.

Төрийн албан хаагчдын тооны өөрчлөлт нь ерөнхий дүнгээр өссөн мэт харагдавч тодорхой салбар, ангилалаар задлан авч үзвэл буурсан үзүүлэлт ч бас байна. Тухайлбал, яам, агентлагийн төв аппаратын албан хаагчдын тоо өмнөх оноос 411 хүнээр цөөрсөн дүн гарлаа. Энэ нь төрийн захиргааны төв байгууллагын бүтэц, орон тоог оновчтой, цомхон болгох, төсөв хэмнэх бодлогын чиглэлээр Засгийн газраас авч хэрэгжүүлсэн арга хэмжээтэй холбоотой хэмээн үзэж байна.

Энэ удаагийн статистик мэдээнд төрийн албан хаагчдын байршил, харьяалал, албан тушаалын ангилал, зэрэг дэв, боловсрол, нас, хүйс болон төрийн албан хаагчдын бүрэлдэхүүн, хөдөлгөөн, түүний өөрчлөлт, шалтгаан зэрэг гол гол хэдэн үзүүлэлтийг товчлон хураангуйлж нэгтгэв.

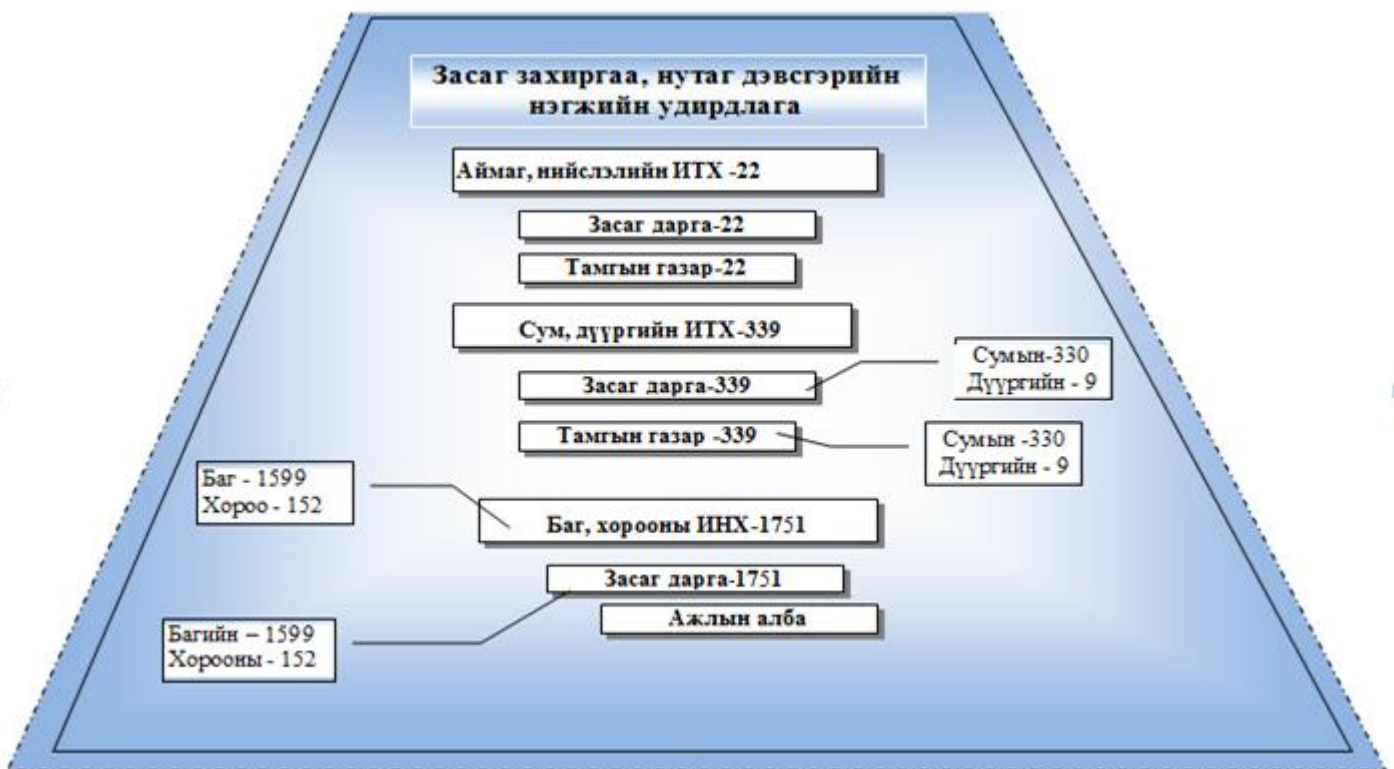
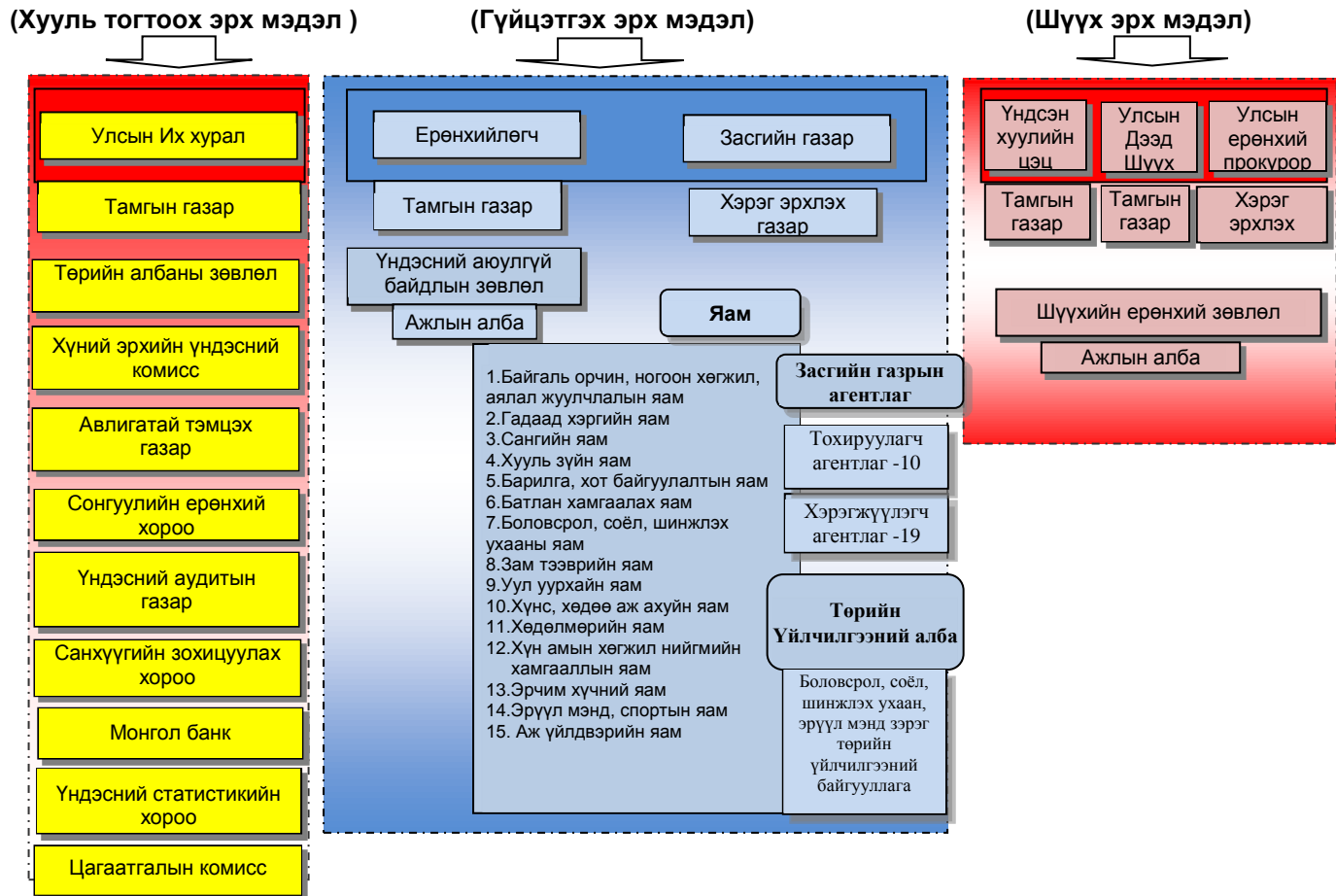
\*Төрийн албаны зөвлөлийн үйл ажиллагааны үр дүнд хийсэн аудитын тайлан. ҮАГ, УБ 2014 он 19-р тал

**НЭГ.**

**МОНГОЛ УЛСЫН ТӨРИЙН  
БАЙГУУЛЛЫН ТОГТОЛЦОО**

# 1.1 МОНГОЛ УЛСЫН ТӨРИЙН БАЙГУУЛЛЫН ТОГТОЛЦООНЫ БУДУУВЧ

Зураг 1



## 1.2 ТӨРИЙН БАЙГУУЛЛАГУУДЫН ТОО

/байршлаар/

Хүснэгт 1

| Төрийн байгууллагууд   |             |
|--|-------------|
| Байршил<br>/нутаг дэвсгэрээр/  | Тоо         |
| Төрийн захиргааны төв<br>байгууллагууд болон<br>бусад* байгууллагууд | 492         |
| <b>Нийслэл</b>   | <b>502</b>  |
| Архангай аймаг   | 156         |
| Баян-Өлгий аймаг   | 162         |
| Баянхонгор аймаг   | 178         |
| Булган аймаг   | 149         |
| Говь-Алтай аймаг   | 165         |
| Говьсүмбэр аймаг   | 53          |
| Дархан-Уул аймаг   | 96          |
| Дорноговь аймаг  | 155         |
| Дорнод аймаг   | 141         |
| Дундговь аймаг   | 139         |
| Завхан аймаг   | 209         |
| Орхон аймаг  | 87          |
| Өвөрхангай аймаг   | 197         |
| Өмнөговь аймаг   | 141         |
| Сүхбаатар аймаг  | 124         |
| Сэлэнгэ аймаг  | 205         |
| Төв аймаг  | 218         |
| Увс аймаг  | 167         |
| Ховд аймаг   | 167         |
| Хөвсгөл аймаг  | 205         |
| Хэнтий аймаг   | 187         |
| <b>Нийт</b>  | <b>4295</b> |

*\*Их, дээд сургуулиуд, эрдэм шинжилгээ, судалгааны хүрээлэн, төвүүд, төрийн тусгай албаны болон соёл урлаг, музей, спортын байгууллагууд*



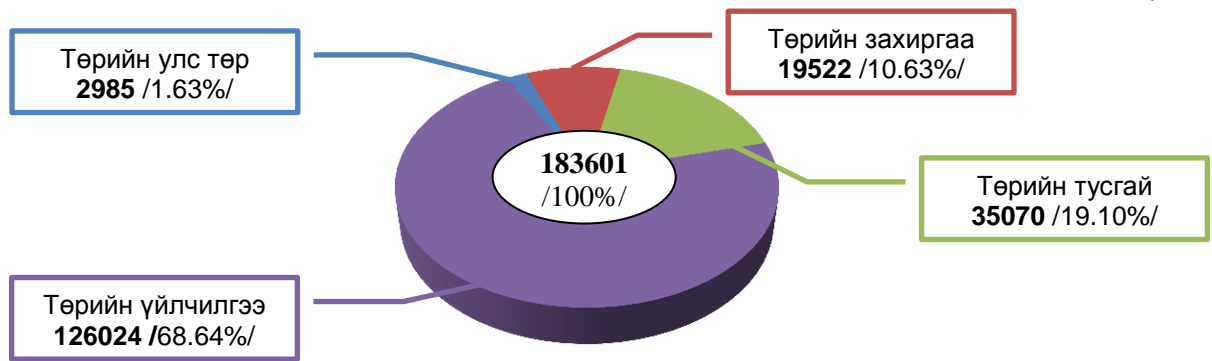
**ХОЁР.**

**ТӨРИЙН АЛБАН ХААГЧДЫН ТОО,  
БҮРЭЛДЭХҮҮН**

## 2.1 ТӨРИЙН НИЙТ АЛБАН ХААГЧДЫН ТОО

/албан тушаалын ангилалаар/

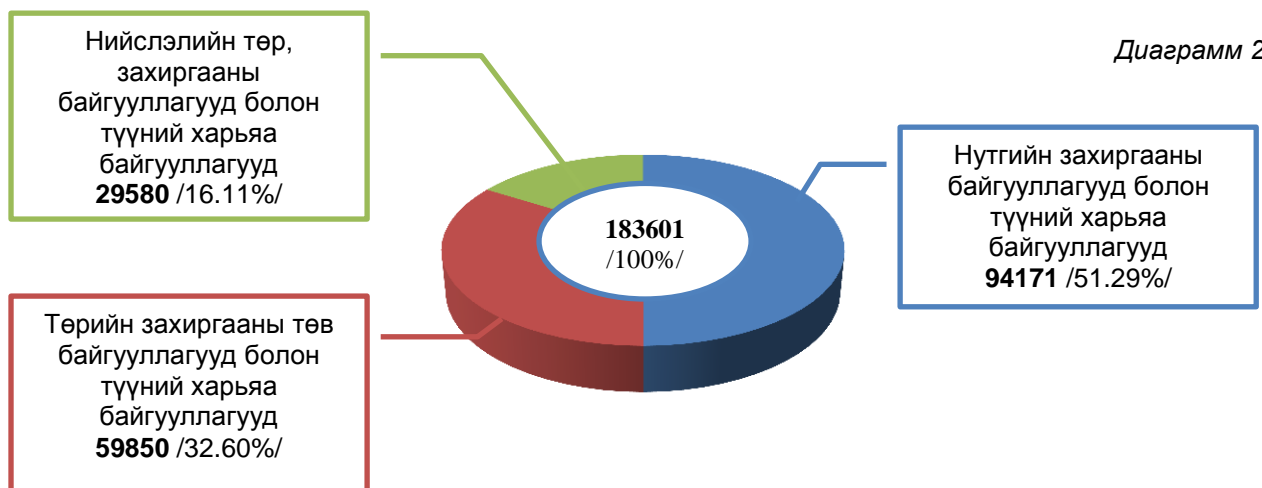
Диаграмм 1



## 2.2 ТӨРИЙН НИЙТ АЛБАН ХААГЧДЫН ТОО

/байршлаар/

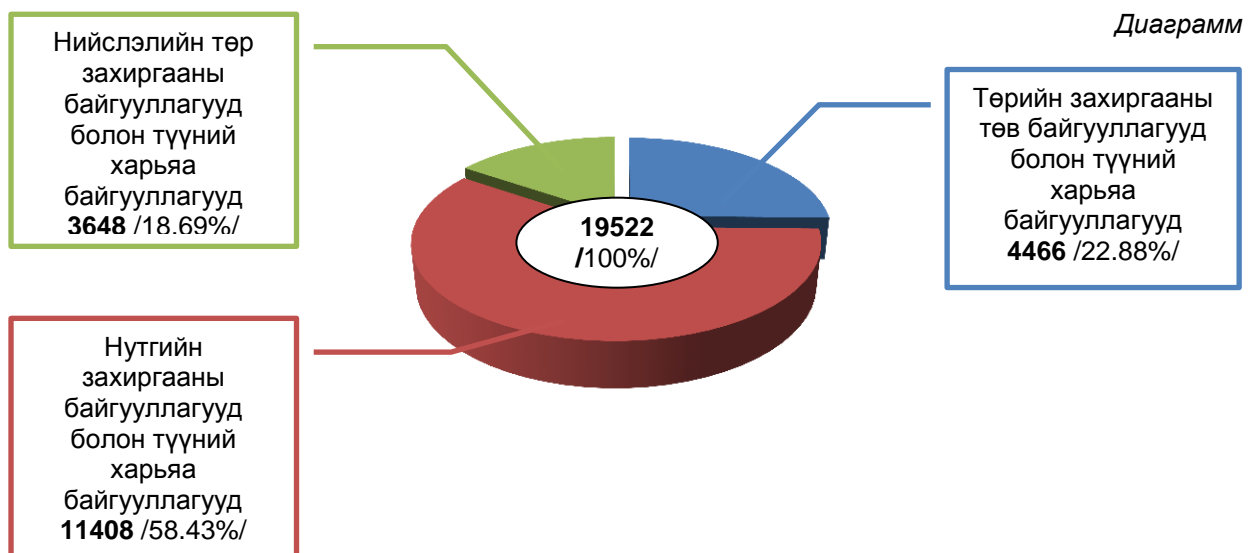
Диаграмм 2



## 2.3 ТӨРИЙН ЗАХИРГААНЫ АЛБАН ХААГЧДЫН БҮРЭЛДЭХҮҮН

/байршлаар/

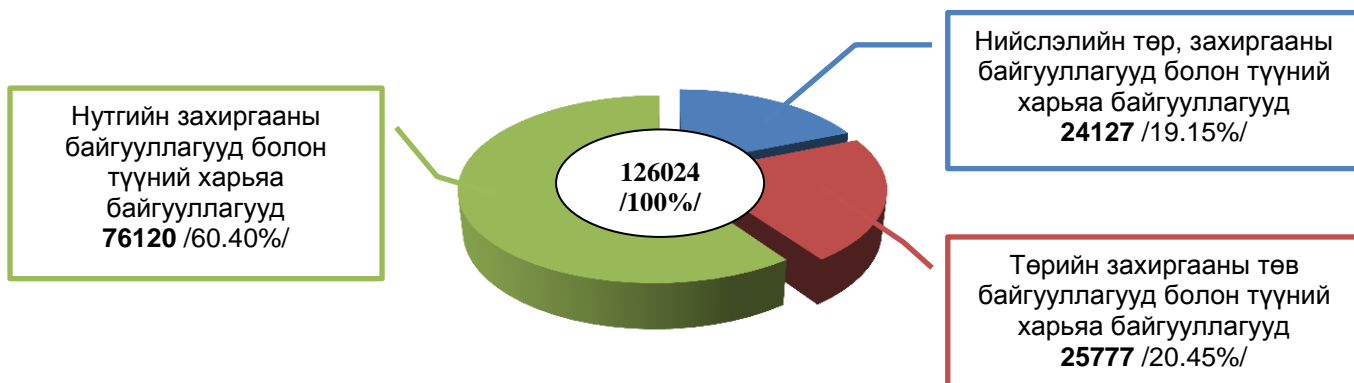
Диаграмм 3



## 2.4 ТӨРИЙН ҮЙЛЧИЛГЭЭНИЙ АЛБАН ХААГЧДЫН БҮРЭЛДЭХҮҮН

/байршлаар/

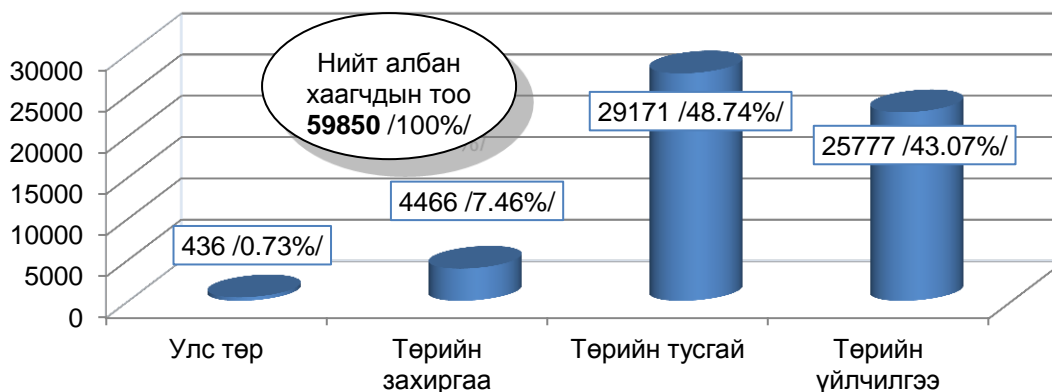
Диаграмм 4



## 2.5 ТӨРИЙН ЗАХИРГААНЫ ТӨВ БАЙГУУЛЛАГУУД БОЛОН ТҮҮНИЙ ХАРЬЯА БАЙГУУЛЛАГУУДЫН ТӨРИЙН АЛБАН ХААГЧДЫН ТОО

/албан тушаалын ангилалаар/

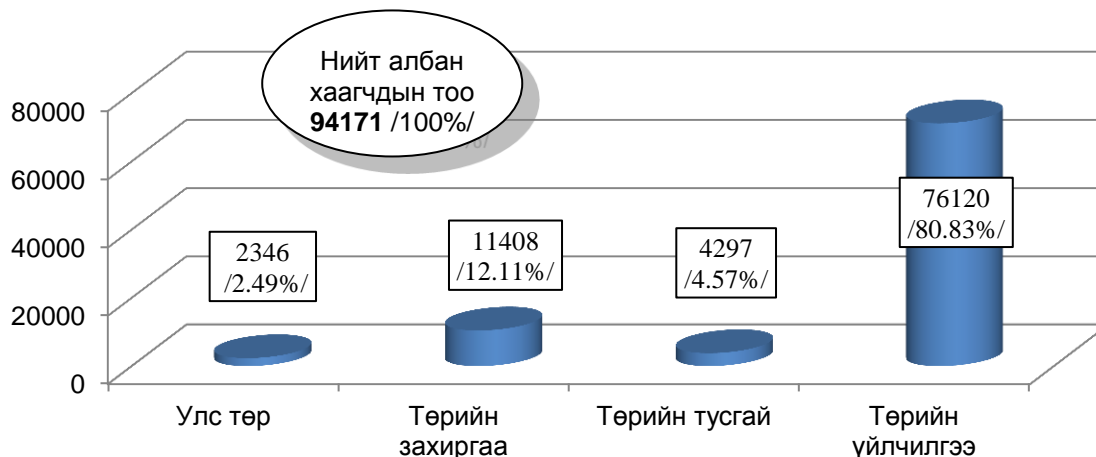
График 1



## 2.6 НУТГИЙН ЗАХИРГААНЫ БАЙГУУЛЛАГУУД БОЛОН ТҮҮНИЙ ХАРЬЯА БАЙГУУЛЛАГУУДЫН ТӨРИЙН АЛБАН ХААГЧДЫН ТОО

/албан тушаалын ангилалаар/

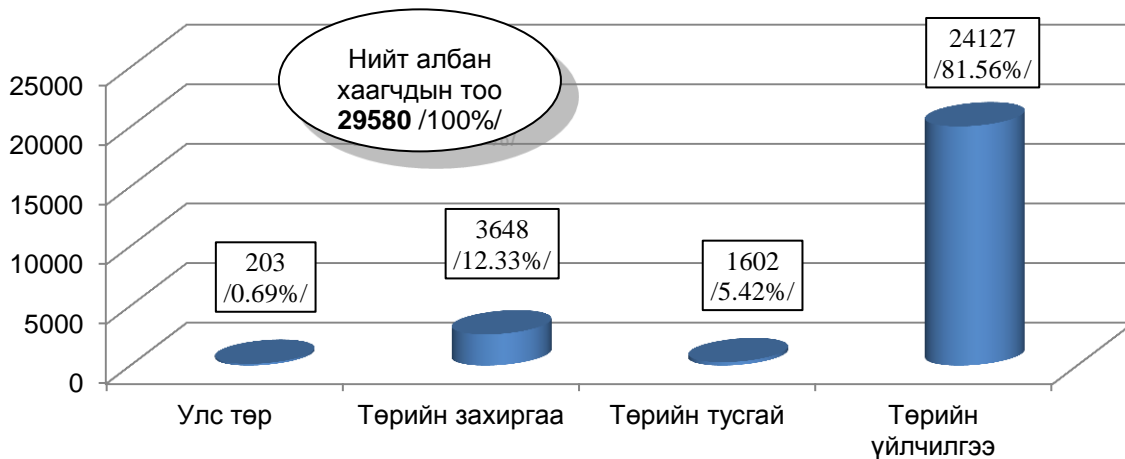
График 2



## 2.7 НИЙСЛЭЛИЙН ТӨР, ЗАХИРГААНЫ БАЙГУУЛЛАГУУД БОЛОН ТҮҮНИЙ ХАРЬЯА БАЙГУУЛЛАГУУДЫН ТӨРИЙН АЛБАН ХААГЧДЫН ТОО

*/албан тушаалын ангилалаар/*

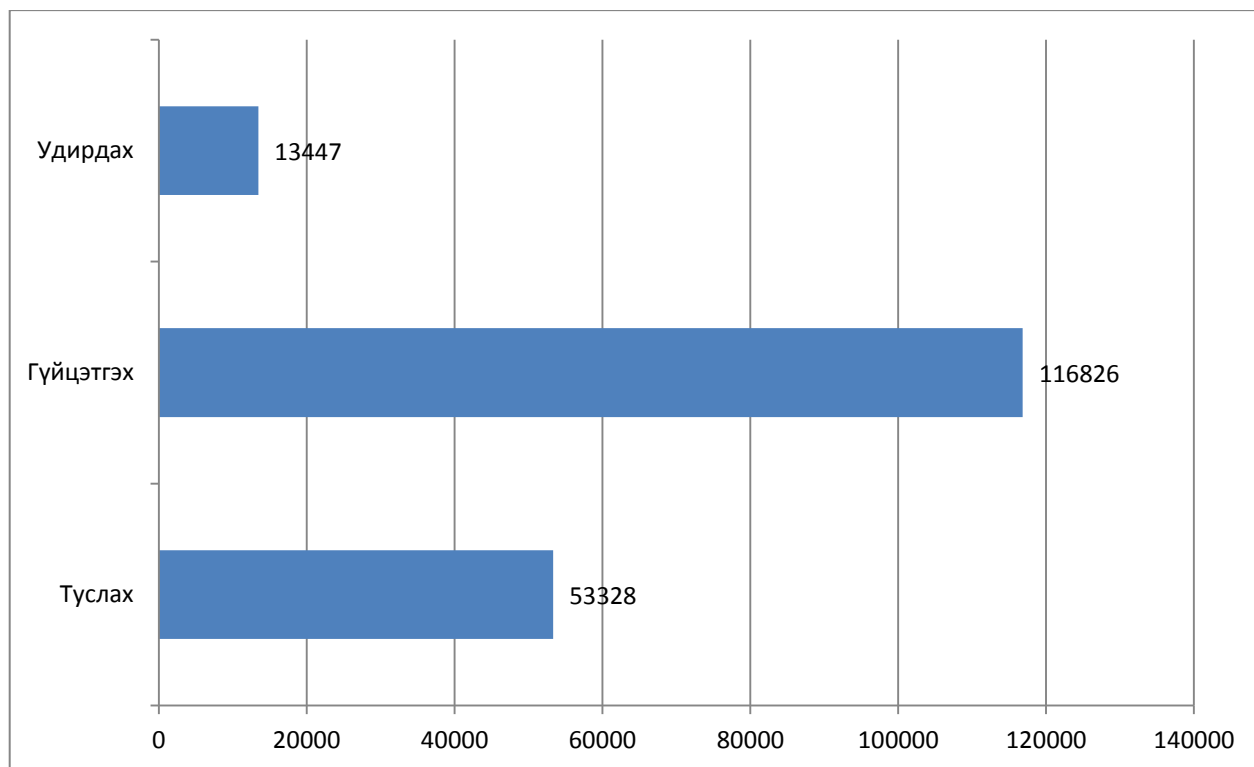
График 3



## 2.8 ТӨРИЙН АЛБАН ХААГЧДЫН ТОО

*/албан тушаалын төрлөөр/*

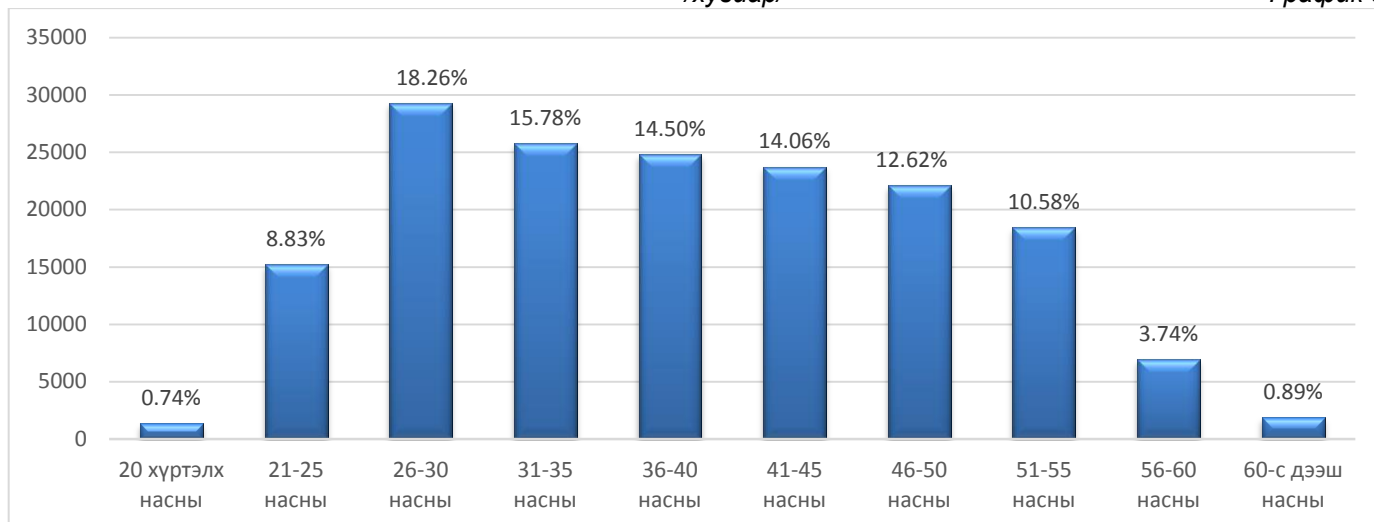
График 4



## 2.9 ТӨРИЙН АЛБАН ХААГЧДЫН НАСНЫ АНГИЛАЛ

/хувиар/

График 5



## Төрийн албан хаагчдын насны ангилал

/тоогоор/

Хүснэгт 2

|             |  | 20 хүртэлх нас   | 21-25 нас    | 26-30 нас    | 31-35 нас    | 36-40 нас       | 41-45 нас    | 46-50 нас    | 51-55 нас         | 56-60 нас   | 60-с дээш нас    | Нийт дүн      |
|-------------|--|------------------|--------------|--------------|--------------|-----------------|--------------|--------------|-------------------|-------------|------------------|---------------|
|             |  | <b>1355</b>      | <b>16205</b> | <b>33526</b> | <b>28976</b> | <b>26614</b>    | <b>25822</b> | <b>23173</b> | <b>19416</b>      | <b>6877</b> | <b>1637</b>      | <b>183601</b> |
|             |  | <b>Залуу нас</b> |              |              |              | <b>Дунд нас</b> |              |              | <b>Ахимаг нас</b> |             | <b>Ахмад нас</b> |               |
|             |  | <b>80062</b>     |              |              |              | <b>75609</b>    |              |              | <b>26293</b>      |             | <b>1637</b>      | <b>183601</b> |
| №           | Байршил  | 20 хүртэлх нас   | 21-25 нас    | 26-30 нас    | 31-35 нас    | 36-40 нас       | 41-45 нас    | 46-50 нас    | 51-55 нас         | 56-60 нас   | 60-с дээш нас    | Нийт дүн      |
| 1           | Архангай   | 1                | 204          | 678          | 632          | 577             | 678          | 724          | 622               | 218         | 30               | <b>4364</b>   |
| 2           | Баян-Өлгий   | 4                | 161          | 898          | 1055         | 889             | 848          | 823          | 684               | 297         | 53               | <b>5712</b>   |
| 3           | Баянхонгор   | 6                | 340          | 939          | 702          | 640             | 738          | 672          | 551               | 171         | 28               | <b>4787</b>   |
| 4           | Булган   | 3                | 250          | 570          | 515          | 554             | 573          | 634          | 534               | 170         | 18               | <b>3821</b>   |
| 5           | Говь-Алтай   | 5                | 218          | 736          | 704          | 580             | 616          | 660          | 498               | 166         | 24               | <b>4207</b>   |
| 6           | Говьсүмбэр   | 5                | 107          | 268          | 193          | 194             | 175          | 147          | 116               | 36          | 13               | <b>1254</b>   |
| 7           | Дархан-Уул   | 2                | 252          | 611          | 656          | 763             | 752          | 709          | 688               | 198         | 34               | <b>4665</b>   |
| 8           | Дорноговь  | 9                | 299          | 805          | 631          | 574             | 509          | 460          | 378               | 118         | 21               | <b>3804</b>   |
| 9           | Дорнод   | 2                | 258          | 760          | 804          | 788             | 729          | 569          | 511               | 177         | 34               | <b>4632</b>   |
| 10          | Дундговь   | 4                | 235          | 633          | 461          | 397             | 454          | 475          | 349               | 143         | 31               | <b>3182</b>   |
| 11          | Завхан   | 5                | 262          | 850          | 813          | 732             | 880          | 858          | 681               | 243         | 22               | <b>5346</b>   |
| 12          | Орхон  | 2                | 199          | 573          | 580          | 629             | 754          | 694          | 572               | 145         | 12               | <b>4160</b>   |
| 13          | Өвөрхангай   | 5                | 394          | 960          | 765          | 672             | 772          | 804          | 608               | 169         | 21               | <b>5170</b>   |
| 14          | Өмнөговь   | 3                | 332          | 811          | 535          | 394             | 459          | 428          | 343               | 143         | 17               | <b>3465</b>   |
| 15          | Сүхбаатар  | 3                | 224          | 622          | 538          | 513             | 490          | 449          | 344               | 125         | 14               | <b>3322</b>   |
| 16          | Сэлэнгэ  | 6                | 375          | 929          | 922          | 835             | 872          | 797          | 691               | 219         | 47               | <b>5693</b>   |
| 17          | Төв  | 4                | 344          | 864          | 758          | 726             | 850          | 843          | 743               | 276         | 39               | <b>5447</b>   |
| 18          | Увс  | 3                | 218          | 870          | 686          | 603             | 703          | 773          | 621               | 175         | 24               | <b>4676</b>   |
| 19          | Ховд   | 3                | 284          | 994          | 851          | 793             | 843          | 784          | 570               | 188         | 34               | <b>5344</b>   |
| 20          | Хөвсгөл  | 4                | 363          | 1167         | 1009         | 837             | 986          | 1087         | 803               | 254         | 26               | <b>6536</b>   |
| 21          | Хэнтий   | 5                | 338          | 756          | 777          | 709             | 668          | 611          | 521               | 181         | 18               | <b>4584</b>   |
| 22          | Нийслэл  | 33               | 2126         | 4657         | 4167         | 4568            | 4559         | 3997         | 3887              | 1339        | 247              | <b>29580</b>  |
| 23          | Төрийн захиргааны төв байгууллагууд болон бусад* байгууллагууд | 1238             | 8422         | 12575        | 10222        | 8647            | 6914         | 5175         | 4101              | 1726        | 830              | <b>59850</b>  |
| <b>Нийт</b> |  | <b>1355</b>      | <b>16205</b> | <b>33526</b> | <b>28976</b> | <b>26614</b>    | <b>25822</b> | <b>23173</b> | <b>19416</b>      | <b>6877</b> | <b>1637</b>      | <b>183601</b> |

\*Их, дээд сургуулиуд, эрдэм шинжилгээ, судалгааны хүрээлэн, төвүүд, төрийн тусгай албаны болон соёл урлаг, музей, спортын байгууллагууд

## 2.10 ТӨРИЙН УЛС ТӨРИЙН АЛБАН ХААГЧИД

/албан тушаалаар/

Хүснэгт 3

| Албан тушаалын ангилал  | 2004<br>01.01 | 2005<br>01.01 | 2006<br>01.01 | 2007<br>01.01 | 2008<br>01.01 | 2009<br>01.01 | 2010<br>01.01 | 2011<br>01.01 | 2012<br>01.01 | 2013<br>01.01 | 2014<br>01.01 | 2015<br>01.01 |
|---|---------------|---------------|---------------|---------------|---------------|---------------|---------------|---------------|---------------|---------------|---------------|---------------|
| Монгол Улсын Ерөнхийлөгч  | 1             | 1             | 1             | 1             | 1             | 1             | 1             | 1             | 1             | 1             | 1             | 1             |
| Монгол Улсын Их Хурлын дарга  | 1             | 1             | 1             | 1             | 1             | 1             | 1             | 1             | 1             | 1             | 1             | 1             |
| Монгол Улсын Ерөнхий сайд   | 1             | 1             | 1             | 1             | 1             | 1             | 1             | 1             | 1             | 1             | 1             | 1             |
| Монгол Улсын Их Хурлын дэд дарга  | 1             | 1             | 1             | 1             | 1             | 2             | 2             | 2             | 2             | 3             | 3             | 3             |
| Монгол Улсын Их Хурлын гишүүн**   | 76            | 76            | 76            | 76            | 76            | 76            | 76            | 76            | 76            | 74            | 76            | 76            |
| Монгол Улсын Засгийн газрын гишүүн**  | 12            | 18            | 18            | 18            | 18            | 14            | 15            | 15            | 14            | 19            | 19            | 18            |
| Монгол Улсын Ерөнхийлөгчийн Тамгын газрын дарга   | 1             | 1             | 1             | 1             | 1             | 1             | 1             | 1             | 1             | 1             | 1             | 1             |
| Монгол Улсын Ерөнхийлөгчийн зөвлөх  | 5             | 5             | 6             | 6             | 6             | 9             | 11            | 9             | 8             | 8             | 8             | 5             |
| Монгол Улсын ҮАБЗ-ийн нарийн бичгийн дарга  | 1             | 1             | 1             | 1             | 1             | 1             | 0*            | 0*            | 0*            | 0*            | 0*            | 0*            |
| Бүх шатны Засаг дарга   | 2056          | 2041          | 2041          | 2041          | 1945          | 2036          | 2051          | 2067          | 2072          | 2073          | 2101          | 2112          |
| Монгол Улсаас гадаад улс, олон улсын байгууллагад суух бүрэн эрхт төлөөлөгчийн газрын тэргүүн | 28            | 24            | 24            | 24            | 24            | 33            | 0*            | 0*            | 0*            | 0*            | 0*            | 0*            |
| Бусад албан тушаал***   | 506           | 407           | 363           | 525           | 525           | 529           | 706           | 734           | 811           | 639           | 795           | 789           |
| <b>Бүгд</b>   | <b>2696</b>   | <b>2587</b>   | <b>2564</b>   | <b>2727</b>   | <b>2600</b>   | <b>2704</b>   | <b>2865</b>   | <b>2907</b>   | <b>2987</b>   | <b>2820</b>   | <b>3006</b>   | <b>3007</b>   |

Тайлбар: \* 2008 онд ТАТХ –нд нэмэлт өөрчлөлт орсноор Монгол Улсаас гадаад оронд суугаа Элчин сайдын албан тушаал болон ҮАБЗ-ийн нарийн бичгийн даргын албан тушаалыг Төрийн тусгай албан тушаалын ангилалд шилжүүлсэн.

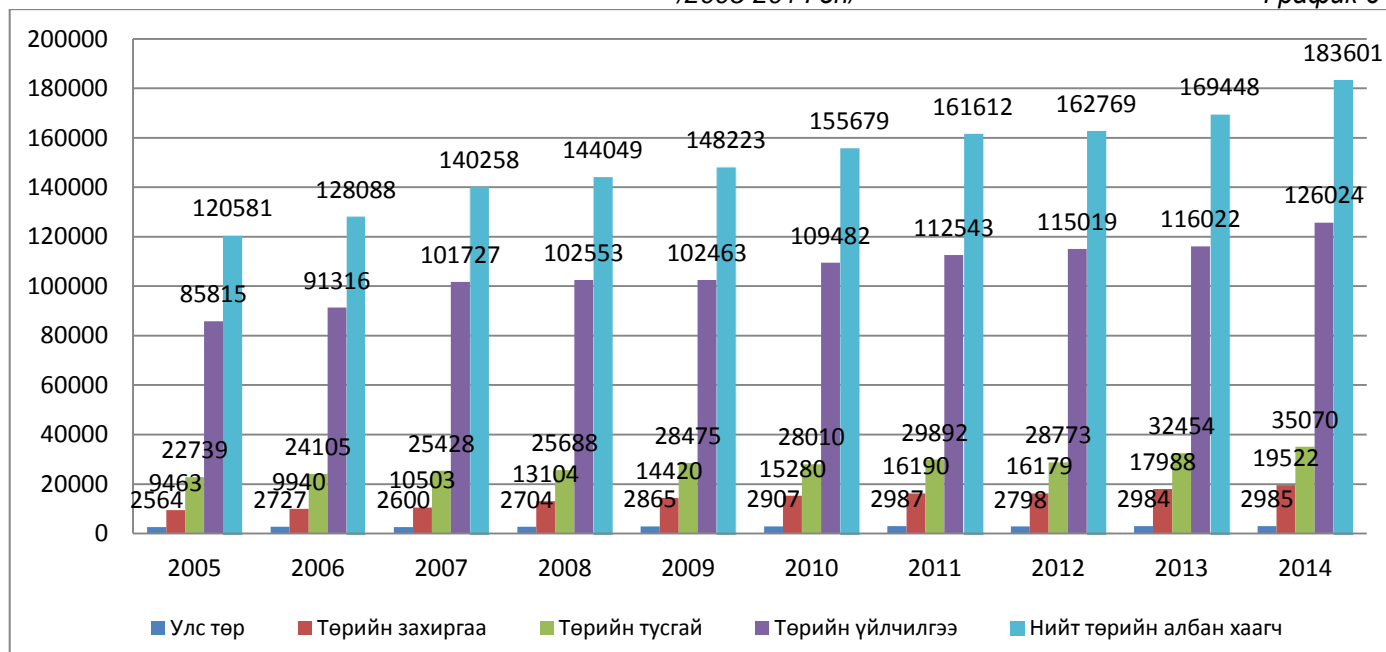
\*\* Давхардсан тоогоор.

\*\*\* Улс төрийн албан тушаалтны зөвлөх, туслах, хэвлэл мэдээллийн ажилтнууд.

## 2.11 ТӨРИЙН АЛБАН ХААГЧДЫН ТООНЫ ДИНАМИК ӨӨРЧЛӨЛТ

/2005-2014 он/

График 6

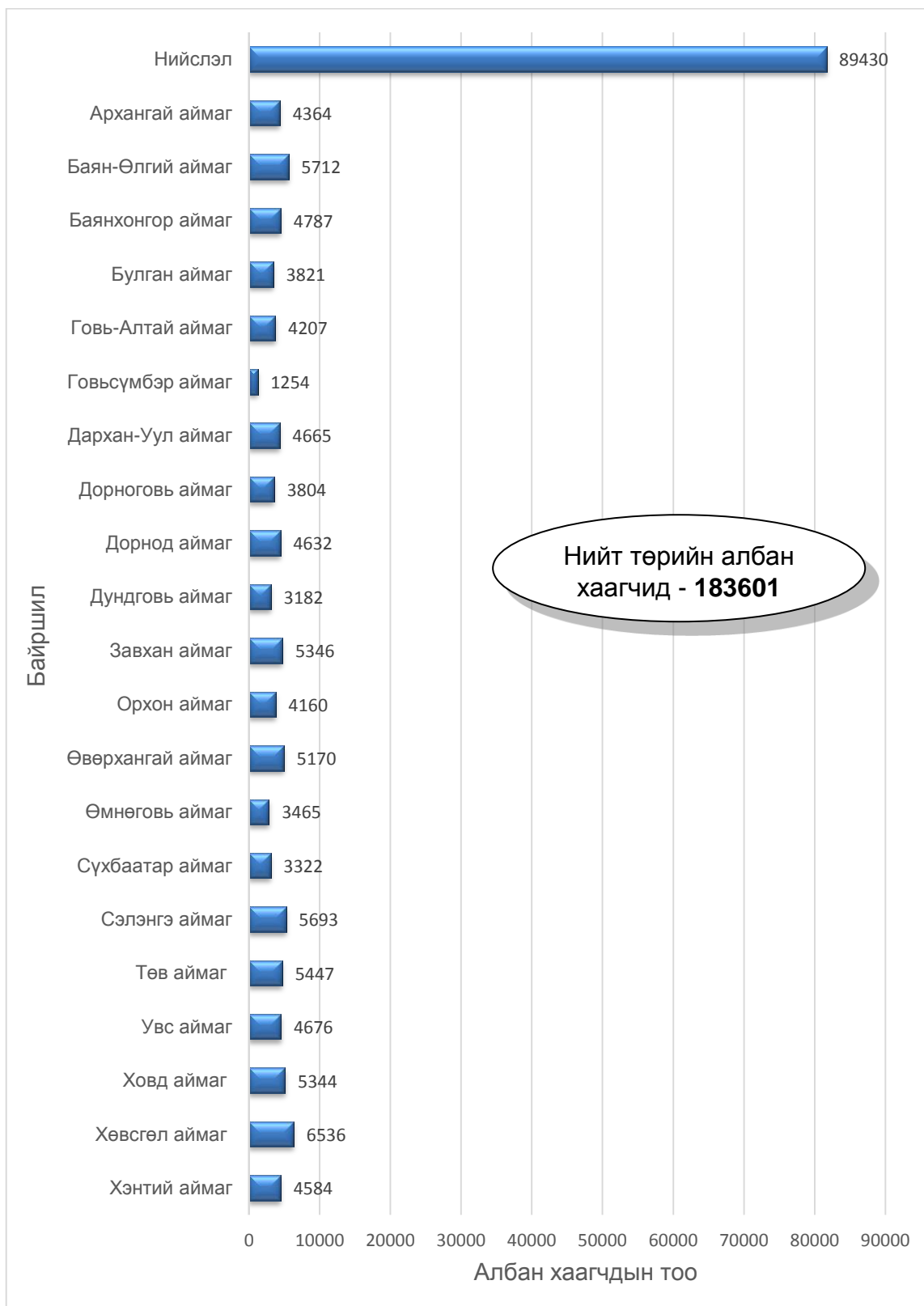


**ГУРАВ.**

**ТӨРИЙН АЛБАН ХААГЧДЫН  
БАЙРШИЛ, АНГИЛАЛ,  
ЗЭРЭГЛЭЛ**

### 3.1 ТӨРИЙН АЛБАН ХААГЧДЫН ТОО, БАЙРШИЛ /нийслэл, аймаг/

График 7





## 3.2 ТӨРИЙН АЛБАН ХААГЧДЫН ТОО, БАЙРШИЛ

/аймаг, сум/

Хүснэгт 4

Хүснэгт 5

| АРХАНГАЙ АЙМАГ   |      |         |         |
|------------------|------|---------|---------|
| Сумд             | Нийт | Эмэгтэй | Эрэгтэй |
| Эрдэнэбулган сум | 1843 | 1200    | 643     |
| Батцэнгэл сум    | 116  | 79      | 37      |
| Булган сум       | 74   | 41      | 33      |
| Жаргалант сум    | 135  | 90      | 45      |
| Ихтамир сум      | 146  | 107     | 39      |
| Өгийнуур сум     | 105  | 73      | 32      |
| Өлзийт сум       | 147  | 95      | 52      |
| Өндөр-Улаан сум  | 172  | 111     | 61      |
| Тариат сум       | 160  | 106     | 54      |
| Түвшрүүлэх сум   | 153  | 103     | 50      |
| Хайрхан сум      | 146  | 83      | 63      |
| Хангай сум       | 127  | 81      | 46      |
| Хашаат сум       | 131  | 95      | 36      |
| Хотонт сум       | 149  | 111     | 38      |
| Цахир сум        | 103  | 71      | 32      |
| Цэнхэр сум       | 141  | 94      | 47      |
| Цэцэрлэг сум     | 155  | 102     | 53      |
| Чулуут сум       | 155  | 103     | 52      |
| Эрдэнэмандал сум | 206  | 137     | 69      |
| Нийт             | 4364 | 2882    | 1482    |

| БАЯНХОНГОР АЙМАГ |      |         |         |
|------------------|------|---------|---------|
| Сумд             | Нийт | Эмэгтэй | Эрэгтэй |
| Баянхонгор сум   | 2315 | 1535    | 780     |
| Баацагаан сум    | 130  | 82      | 48      |
| Баянбулаг сум    | 118  | 70      | 48      |
| Баянговь сум     | 127  | 89      | 38      |
| Баянлиг сум      | 160  | 114     | 46      |
| Баян-Овоо сум    | 83   | 60      | 23      |
| Баян-Өндөр сум   | 134  | 89      | 45      |
| Баянцагаан сум   | 162  | 100     | 62      |
| Богд сум         | 148  | 96      | 52      |
| Бөмбөгөр сум     | 129  | 80      | 49      |
| Бууцагаан сум    | 170  | 113     | 57      |
| Галуут сум       | 149  | 86      | 63      |
| Гурванбулаг сум  | 117  | 74      | 43      |
| Жаргалант сум    | 145  | 104     | 41      |
| Жинст сум        | 114  | 63      | 51      |
| Заг сум          | 110  | 62      | 48      |
| Өлзийт сум       | 126  | 85      | 41      |
| Хүрээмарал сум   | 114  | 60      | 54      |
| Шинэжинст сум    | 100  | 70      | 30      |
| Эрдэнэцогт сум   | 136  | 80      | 56      |
| Нийт             | 4787 | 3112    | 1675    |

Хүснэгт 6

Хүснэгт 7

| БАЯН-ӨЛГИЙ АЙМАГ |      |         |         |
|------------------|------|---------|---------|
| Сумд             | Нийт | Эмэгтэй | Эрэгтэй |
| Өлгий сум        | 2714 | 1645    | 1069    |
| Алтай сум        | 209  | 123     | 86      |
| Алтанцөгц сум    | 150  | 84      | 66      |
| Баяннуур сум     | 224  | 148     | 76      |
| Бугат сум        | 134  | 80      | 54      |
| Булган сум       | 250  | 141     | 109     |
| Буянт сум        | 157  | 91      | 66      |
| Дэлүүн сум       | 298  | 170     | 128     |
| Ногооннуур сум   | 374  | 233     | 141     |
| Сагсай сум       | 236  | 135     | 101     |
| Толбо сум        | 186  | 111     | 75      |
| Улаанхус сум     | 433  | 258     | 175     |
| Цэнгэл сум       | 347  | 224     | 123     |
| Нийт             | 5712 | 3443    | 2269    |

| БУЛГАН АЙМАГ    |      |         |         |
|-----------------|------|---------|---------|
| Сумд            | Нийт | Эмэгтэй | Эрэгтэй |
| Булган сум      | 1777 | 1088    | 689     |
| Баян-Агт сум    | 115  | 69      | 46      |
| Баяннуур сум    | 108  | 72      | 36      |
| Бугат сум       | 90   | 52      | 38      |
| Бүрэгхангай сум | 88   | 62      | 26      |
| Гурванбилэг сум | 130  | 81      | 49      |
| Дашинчилэн сум  | 150  | 97      | 53      |
| Могод сум       | 103  | 72      | 31      |
| Орхон сум       | 97   | 70      | 27      |
| Рашаант сум     | 150  | 95      | 55      |
| Сайхан сум      | 127  | 96      | 31      |
| Сэлэнгэ сум     | 154  | 99      | 55      |
| Тэшиг сум       | 140  | 93      | 47      |
| Хангал сум      | 242  | 165     | 77      |
| Хишиг-Өндөр сум | 153  | 101     | 52      |
| Хутаг-Өндөр сум | 197  | 148     | 49      |
| Нийт            | 3821 | 2460    | 1361    |

Хүснэгт 8

| ГОВЬ-АЛТАЙ АЙМАГ |      |         |         |
|------------------|------|---------|---------|
| Сумд             | Нийт | Эмэгтэй | Эрэгтэй |
| Есөнбулаг сум    | 1955 | 1232    | 723     |
| Алтай сум        | 128  | 83      | 45      |
| Баян-Уул сум     | 142  | 84      | 58      |
| Бигэр сум        | 137  | 81      | 56      |
| Бугат сум        | 131  | 82      | 49      |
| Дарви сум        | 105  | 72      | 33      |
| Дэлгэр сум       | 225  | 134     | 91      |
| Жаргалан сум     | 100  | 62      | 38      |
| Тайшир сум       | 84   | 59      | 25      |
| Тонхил сум       | 128  | 84      | 44      |
| Төгрөг сум       | 137  | 81      | 56      |
| Халиун сум       | 109  | 63      | 46      |
| Хөхморьт сум     | 122  | 74      | 48      |
| Цогт сум         | 224  | 139     | 85      |
| Цээл сум         | 106  | 68      | 38      |
| Чандмань сум     | 137  | 82      | 55      |
| Шарга сум        | 115  | 69      | 46      |
| Эрдэнэ сум       | 122  | 88      | 34      |
| Нийт             | 4207 | 2637    | 1570    |

Хүснэгт 10

| ГОВЬСҮМБЭР АЙМАГ |      |         |         |
|------------------|------|---------|---------|
| Сумд             | Нийт | Эмэгтэй | Эрэгтэй |
| Сүмбэр сум       | 1052 | 642     | 410     |
| Баянтал сум      | 73   | 49      | 24      |
| Шивээговь сум    | 129  | 107     | 22      |
| Нийт             | 1254 | 798     | 456     |

Хүснэгт 12

| ДОРНОД АЙМАГ     |      |         |         |
|------------------|------|---------|---------|
| Сумд             | Нийт | Эмэгтэй | Эрэгтэй |
| Хэрлэн сум       | 2955 | 2035    | 920     |
| Баяндун сум      | 153  | 96      | 57      |
| Баянтүмэн сум    | 96   | 59      | 37      |
| Баян-Уул сум     | 200  | 148     | 52      |
| Булган сум       | 98   | 60      | 38      |
| Гурванзагал сум  | 88   | 57      | 31      |
| Дашбалбар сум    | 153  | 101     | 52      |
| Матад сум        | 109  | 70      | 39      |
| Сэргэлэн сум     | 108  | 68      | 40      |
| Халхгол сум      | 183  | 124     | 59      |
| Хөлөнбуйр сум    | 103  | 65      | 38      |
| Цагаан-Овоо сум  | 143  | 98      | 45      |
| Чойбалсан сум    | 125  | 75      | 50      |
| Чулуунхороот сум | 118  | 79      | 39      |
| Нийт             | 4632 | 3135    | 1497    |

Хүснэгт 9

| ДОРНОГОВЬ АЙМАГ   |      |         |         |
|-------------------|------|---------|---------|
| Сумд              | Нийт | Эмэгтэй | Эрэгтэй |
| Сайншанд сум      | 2146 | 1409    | 737     |
| Айраг сум         | 135  | 111     | 24      |
| Алтанширээ сум    | 79   | 48      | 31      |
| Даланжаргалан сум | 115  | 87      | 28      |
| Дэлгэрэх сум      | 89   | 57      | 32      |
| Замын-Үүд сум     | 446  | 348     | 98      |
| Иххэт сум         | 104  | 81      | 23      |
| Мандах сум        | 94   | 63      | 31      |
| Өргөн сум         | 91   | 71      | 20      |
| Сайхандулаан сум  | 84   | 54      | 30      |
| Улаанбадрах сум   | 94   | 54      | 40      |
| Хатанбулаг сум    | 120  | 77      | 43      |
| Хөвсгөл сум       | 96   | 59      | 37      |
| Эрдэнэ сум        | 111  | 69      | 42      |
| Нийт              | 3804 | 2588    | 1216    |

Хүснэгт 11

| ДАРХАН-УУЛ АЙМАГ |      |         |         |
|------------------|------|---------|---------|
| Сумд             | Нийт | Эмэгтэй | Эрэгтэй |
| Дархан сум       | 4067 | 2706    | 1361    |
| Орхон сум        | 124  | 88      | 36      |
| Хонгор сум       | 168  | 132     | 36      |
| Шарын гол сум    | 306  | 248     | 58      |
| Нийт             | 4665 | 3174    | 1491    |

Хүснэгт 13

| ДУНДГОВЬ АЙМАГ   |      |         |         |
|------------------|------|---------|---------|
| Сумд             | Нийт | Эмэгтэй | Эрэгтэй |
| Сайнцагаан сум   | 1626 | 1056    | 570     |
| Адаацаг сум      | 123  | 79      | 44      |
| Баянжаргалан сум | 96   | 60      | 36      |
| Говь-Угтаал сум  | 111  | 74      | 37      |
| Гурвансайхан сум | 103  | 68      | 35      |
| Дэлгэрхангай сум | 135  | 85      | 50      |
| Дэлгэрцогт сум   | 84   | 59      | 25      |
| Дэрэн сум        | 102  | 68      | 34      |
| Луус сум         | 97   | 67      | 30      |
| Өлзийт сум       | 107  | 63      | 44      |
| Өндөршил сум     | 102  | 67      | 35      |
| Сайхан-Овоо сум  | 100  | 68      | 32      |
| Хулд сум         | 106  | 67      | 39      |
| Цагаандэлгэр сум | 73   | 53      | 20      |
| Эрдэнэдалай сум  | 217  | 140     | 77      |
| Нийт             | 3182 | 2074    | 1108    |

Хүснэгт 14

| ЗАВХАН АЙМАГ      |      |         |         |
|-------------------|------|---------|---------|
| Сумд              | Нийт | Эмэгтэй | Эрэгтэй |
| Улиастай сум      | 2308 | 1451    | 857     |
| Алдархаан сум     | 92   | 53      | 39      |
| Асгат сум         | 91   | 56      | 35      |
| Баянтэс сум       | 130  | 82      | 48      |
| Баянхайрхан сум   | 113  | 60      | 53      |
| Дөрвөлжин сум     | 106  | 67      | 39      |
| Завханмандал сум  | 107  | 66      | 41      |
| Идэр сум          | 120  | 71      | 49      |
| Их-уул сум        | 197  | 124     | 73      |
| Нөмрөг сум        | 118  | 75      | 43      |
| Отгон сум         | 123  | 81      | 42      |
| Сантмаргац сум    | 113  | 69      | 44      |
| Сонгино сум       | 115  | 69      | 46      |
| Тосонцэнгэл сум   | 494  | 316     | 178     |
| Түдэвтэй сум      | 121  | 82      | 39      |
| Тэлмэн сум        | 128  | 75      | 53      |
| Тэс сум           | 146  | 84      | 62      |
| Ургамал сум       | 98   | 64      | 34      |
| Цагаанчулуут сум  | 95   | 60      | 35      |
| Цагаанхайрхан сум | 86   | 56      | 30      |
| Цэцэн-Уул сум     | 126  | 74      | 52      |
| Шилүүстэй сум     | 129  | 73      | 56      |
| Эрдэнэхайрхан сум | 94   | 52      | 42      |
| Яруу сум          | 96   | 51      | 45      |
| Нийт              | 5346 | 3311    | 2035    |

Хүснэгт 16

| ОРХОН АЙМАГ    |      |         |         |
|----------------|------|---------|---------|
| Сумд           | Нийт | Эмэгтэй | Эрэгтэй |
| Баян-Өндөр сум | 4018 | 2826    | 1192    |
| Жаргалант сум  | 142  | 99      | 43      |
| Нийт           | 4160 | 2925    | 1235    |

Хүснэгт 15

| ӨВӨРХАНГАЙ АЙМАГ     |      |         |         |
|----------------------|------|---------|---------|
| Сумд                 | Нийт | Эмэгтэй | Эрэгтэй |
| Арвайхээр сум        | 2376 | 1542    | 834     |
| Баруунбаян-Улаан сум | 113  | 75      | 38      |
| Бат-Өлзий сум        | 224  | 175     | 49      |
| Баянгол сум          | 124  | 92      | 32      |
| Баян-Өндөр сум       | 122  | 88      | 34      |
| Богд сум             | 156  | 113     | 43      |
| Бүрд сум             | 101  | 70      | 31      |
| Гучин-Ус сум         | 105  | 77      | 28      |
| Есөнзүйл сум         | 115  | 76      | 39      |
| Зүүнбаян-Улаан сум   | 106  | 75      | 31      |
| Нарийнтээл сум       | 147  | 107     | 40      |
| Өлзийт сум           | 93   | 70      | 23      |
| Сант сум             | 137  | 98      | 39      |
| Тарагт сум           | 110  | 76      | 34      |
| Төгрөг сум           | 123  | 89      | 34      |
| Уянга сум            | 270  | 195     | 75      |
| Хайрхандулаан сум    | 122  | 86      | 36      |
| Хархорин сум         | 429  | 335     | 94      |
| Хужирт сум           | 197  | 152     | 45      |
| Нийт                 | 5170 | 3591    | 1579    |

Хүснэгт 17

| ӨМНӨГОВЬ АЙМАГ  |      |         |         |
|-----------------|------|---------|---------|
| Сумд            | Нийт | Эмэгтэй | Эрэгтэй |
| Даланзадгад сум | 1825 | 1200    | 625     |
| Баяндалай сум   | 106  | 80      | 26      |
| Баян-Овоо сум   | 82   | 61      | 21      |
| Булган сум      | 89   | 67      | 22      |
| Гурвантэс сум   | 152  | 119     | 33      |
| Мандал-Овоо сум | 85   | 67      | 18      |
| Манлай сум      | 100  | 75      | 25      |
| Ноён сум        | 90   | 65      | 25      |
| Номгон сум      | 95   | 66      | 29      |
| Сэврэй сум      | 94   | 67      | 27      |
| Ханбогд сум     | 216  | 148     | 68      |
| Ханхонгор сум   | 96   | 69      | 27      |
| Хүрмэн сум      | 76   | 55      | 21      |
| Цогт-Овоо сум   | 86   | 60      | 26      |
| Цогтцэций сум   | 273  | 224     | 49      |
| Нийт            | 3465 | 2423    | 1042    |

Хүснэгт 18

| СҮХБААТАР АЙМАГ  |      |         |         |
|------------------|------|---------|---------|
| Сумд             | Нийт | Эмэгтэй | Эрэгтэй |
| Баруун-урт сум   | 1672 | 1077    | 595     |
| Асгат сум        | 101  | 60      | 41      |
| Баяндэлгэр сум   | 181  | 118     | 63      |
| Дарьганга сум    | 116  | 80      | 36      |
| Мөнххаан сум     | 178  | 120     | 58      |
| Наран сум        | 90   | 58      | 32      |
| Онгон сум        | 136  | 92      | 44      |
| Сүхбаатар сум    | 122  | 92      | 30      |
| Түвшинширээ сум  | 139  | 92      | 47      |
| Түмэнцогт сум    | 135  | 92      | 43      |
| Уулбаян сум      | 140  | 86      | 54      |
| Халзан сум       | 99   | 65      | 34      |
| Эрдэнэцагаан сум | 213  | 150     | 63      |
| Нийт             | 3322 | 2182    | 1140    |

Хүснэгт 20

| ТӨВ АЙМАГ        |      |         |         |
|------------------|------|---------|---------|
| Сумд             | Нийт | Эмэгтэй | Эрэгтэй |
| Зуунмод сум      | 2036 | 1263    | 773     |
| Алтанбулаг сум   | 107  | 67      | 40      |
| Аргалант сум     | 90   | 66      | 24      |
| Архуст сум       | 97   | 61      | 36      |
| Батсүмбэр сум    | 259  | 188     | 71      |
| Баян сум         | 114  | 76      | 38      |
| Баяндэлгэр сум   | 78   | 45      | 33      |
| Баянжаргалан сум | 100  | 60      | 40      |
| Баян-Өнжүүл сум  | 102  | 70      | 32      |
| Баянхангай сум   | 108  | 73      | 35      |
| Баянцагаан сум   | 95   | 63      | 32      |
| Баянцогт сум     | 91   | 69      | 22      |
| Баянчандмань сум | 224  | 152     | 72      |
| Борнуур сум      | 141  | 112     | 29      |
| Бүрэн сум        | 122  | 85      | 37      |
| Дэлгэрхаан сум   | 96   | 74      | 22      |
| Жаргалант сум    | 211  | 168     | 43      |
| Заамар сум       | 240  | 190     | 50      |
| Лүн сум          | 118  | 86      | 32      |
| Мөнгөнморьт сум  | 123  | 80      | 43      |
| Өндөрширээт сум  | 93   | 60      | 33      |
| Сүмбэр сум       | 117  | 75      | 42      |
| Сэргэлэн сум     | 104  | 63      | 41      |
| Угтаалцайдам сум | 111  | 86      | 25      |
| Цээл сум         | 137  | 98      | 39      |
| Эрдэнэ сум       | 153  | 104     | 49      |
| Эрдэнэсант сум   | 180  | 117     | 63      |
| Нийт             | 5447 | 3651    | 1796    |

Хүснэгт 19

| СЭЛЭНГЭ АЙМАГ   |      |         |         |
|-----------------|------|---------|---------|
| Сумд            | Нийт | Эмэгтэй | Эрэгтэй |
| Сүхбаатар сум   | 2339 | 1455    | 884     |
| Алтанбулаг сум  | 152  | 116     | 36      |
| Баруунбүрэн сум | 124  | 92      | 32      |
| Баянгол сум     | 173  | 124     | 49      |
| Ерөө сум        | 240  | 173     | 67      |
| Жавхлант сум    | 100  | 70      | 30      |
| Зүүнбүрэн сум   | 115  | 86      | 29      |
| Мандал сум      | 997  | 680     | 317     |
| Орхон сум       | 166  | 123     | 43      |
| Орхонтуул сум   | 456  | 354     | 102     |
| Сайхан сум      | 93   | 62      | 31      |
| Сант сум        | 150  | 111     | 39      |
| Түшиг сум       | 101  | 80      | 21      |
| Хүдэр сум       | 112  | 88      | 24      |
| Хушаат сум      | 86   | 63      | 23      |
| Цагааннуур сум  | 199  | 153     | 46      |
| Шаамар сум      | 90   | 63      | 27      |
| Нийт            | 5693 | 3893    | 1800    |

Хүснэгт 21

| УВС АЙМАГ         |      |         |         |
|-------------------|------|---------|---------|
| Сумд              | Нийт | Эмэгтэй | Эрэгтэй |
| Улаангом сум      | 2321 | 1474    | 847     |
| Баруунтуруун сум  | 144  | 92      | 52      |
| Бөхмөрөн сум      | 105  | 78      | 27      |
| Давст сум         | 111  | 65      | 46      |
| Завхан сум        | 98   | 66      | 32      |
| Зүүнговь сум      | 133  | 71      | 62      |
| Зүүнхангай сум    | 101  | 58      | 43      |
| Малчин сум        | 109  | 60      | 49      |
| Наранбулаг сум    | 113  | 73      | 40      |
| Өлгий сум         | 144  | 93      | 51      |
| Өмнөговь сум      | 176  | 107     | 69      |
| Өндөрхангай сум   | 134  | 82      | 52      |
| Сагил сум         | 123  | 73      | 50      |
| Тариалан сум      | 164  | 101     | 63      |
| Түргэн сум        | 114  | 66      | 48      |
| Тэс сум           | 188  | 132     | 56      |
| Ховд сум          | 132  | 85      | 47      |
| Хяргас сум        | 142  | 83      | 59      |
| Цагаанхайрхан сум | 124  | 81      | 43      |
| Нийт              | 4676 | 2940    | 1736    |

Хүснэгт 22

| ХОВД АЙМАГ      |      |         |         |
|-----------------|------|---------|---------|
| Сумд            | Нийт | Эмэгтэй | Эрэгтэй |
| Жаргалант сум   | 2879 | 1818    | 1061    |
| Алтай сум       | 103  | 69      | 34      |
| Булган сум      | 408  | 275     | 133     |
| Буянт сум       | 131  | 80      | 51      |
| Дарви сум       | 147  | 92      | 55      |
| Дөргөн сум      | 136  | 100     | 36      |
| Дуут сум        | 107  | 68      | 39      |
| Зэрэг сум       | 163  | 92      | 71      |
| Манхан сум      | 170  | 103     | 67      |
| Мөнххайрхан сум | 114  | 77      | 37      |
| Мөст сум        | 152  | 90      | 62      |
| Мянгад сум      | 131  | 82      | 49      |
| Үенч сум        | 165  | 106     | 59      |
| Ховд сум        | 138  | 75      | 63      |
| Цэцэг сум       | 133  | 88      | 45      |
| Чандмань сум    | 135  | 79      | 56      |
| Эрдэнэбүрэн сум | 132  | 77      | 55      |
| Нийт            | 5344 | 3371    | 1973    |

Хүснэгт 24

| ХӨВСГӨЛ АЙМАГ      |      |         |         |
|--------------------|------|---------|---------|
| Сумд               | Нийт | Эмэгтэй | Эрэгтэй |
| Мөрөн сум          | 2851 | 1825    | 1026    |
| Алагэрдэнэ сум     | 303  | 188     | 115     |
| Арбулаг сум        | 152  | 87      | 65      |
| Баянзүрх сум       | 164  | 107     | 57      |
| Бүрэнтогтох сум    | 158  | 99      | 59      |
| Галт сум           | 206  | 142     | 64      |
| Жаргалант сум      | 192  | 125     | 67      |
| Их-Уул сум         | 155  | 114     | 41      |
| Рашаант сум        | 170  | 116     | 54      |
| Ренчинлхүмбэ сум   | 165  | 115     | 50      |
| Тариалан сум       | 191  | 138     | 53      |
| Тосонцэнгэл сум    | 144  | 106     | 38      |
| Төмөрбулаг сум     | 159  | 106     | 53      |
| Түнэл сум          | 137  | 90      | 47      |
| Улаан-Уул сум      | 157  | 109     | 48      |
| Ханх сум           | 144  | 92      | 52      |
| Цагааннуур сум     | 125  | 95      | 30      |
| Цагаан-Уул сум     | 176  | 121     | 55      |
| Цагаан-Үүр сум     | 152  | 97      | 55      |
| Цэцэрлэг сум       | 197  | 145     | 52      |
| Чандмань-Өндөр сум | 146  | 98      | 48      |
| Шинэ-Идэр сум      | 147  | 93      | 54      |
| Эрдэнэбулган сум   | 145  | 93      | 52      |
| Нийт               | 6536 | 4301    | 2235    |

Хүснэгт 23

| ХЭНТИЙ АЙМАГ     |      |         |         |
|------------------|------|---------|---------|
| Сумд             | Нийт | Эмэгтэй | Эрэгтэй |
| Хэрлэн сум       | 2185 | 1359    | 826     |
| Батноров сум     | 268  | 185     | 83      |
| Батширээт сум    | 104  | 69      | 35      |
| Баян-Адрага сум  | 111  | 70      | 41      |
| Баянмөнх сум     | 91   | 58      | 33      |
| Баян-Овоо сум    | 102  | 73      | 29      |
| Баянхутаг сум    | 86   | 47      | 39      |
| Биндэр сум       | 166  | 106     | 60      |
| Бор-Өндөр сум    | 371  | 294     | 77      |
| Галшар сум       | 101  | 63      | 38      |
| Дадал сум        | 121  | 84      | 37      |
| Дархан сум       | 82   | 58      | 24      |
| Дэлгэрхаан сум   | 156  | 96      | 60      |
| Жаргалтхаан сум  | 102  | 58      | 44      |
| Мөрөн сум        | 93   | 60      | 33      |
| Норвилон сум     | 103  | 75      | 28      |
| Өмнөдэлгэр сум   | 250  | 175     | 75      |
| Цэнхэрмандал сум | 92   | 63      | 29      |
| Нийт             | 4584 | 2993    | 1591    |

## НИЙТ ТӨРИЙН АЛБАН ХААГЧДЫН ТОО

Хүснэгт 25

|             | Тоо | Нийт          | ТАХ-ын Тоо    |              |
|-------------|-----|---------------|---------------|--------------|
|             |     |               | Эмэгтэй       | Эрэгтэй      |
| Нийслэл*    | 1   | 89430         | 46664         | 42766        |
| Аймаг       | 21  | 94171         | 61884         | 32287        |
| Сум         | 330 |               |               |              |
| <b>Нийт</b> |     | <b>183601</b> | <b>108548</b> | <b>75053</b> |

\*Төрийн захиргааны төв, нийслэлийн төр, захиргааны болон тэдгээрийн харьяа байгууллагууд

## 3.3 ЯАМ, АГЕНТЛАГИЙН АЛБАН ХААГЧДЫН ТОО

/сайдын эрхлэх асуудлын хүрээгээр/

Хүснэгт 26

| Эрхлэх асуудлын хүрээ, харьяалал  | ТАХ-ЫН ТОО  | Засгийн газрын тохируулагч агентлаг                   | ТАХ-ЫН ТОО   | Засгийн газрын хэрэгжүүлэгч агентлаг                 | ТАХ-ЫН ТОО  | Нийт          |
|---|-------------|---|--------------|--|-------------|---------------|
| Монгол Улсын Ерөнхий сайдын эрхлэх асуудлын хүрээнд                           | *           | Тагнуулын ерөнхий газар                               | -            | Хөрөнгө оруулалтын газар                             | 19          | 120**         |
|   |             | Мэдээллийн технологи, шуудан, харилцаа холбооны газар | 44           |  |             |               |
|   |             | Төрийн өмчийн хороо                                   | 57           |  |             |               |
| Монгол Улсын Шадар сайдын эрхлэх асуудлын хүрээнд                             | *           | Мэргэжлийн хяналтын ерөнхий газар                     | 125          | Худалдан авах ажиллагааны газар                      | 62          | 521           |
|   |             | Онцгой байдлын ерөнхий газар                          | 119          |  |             |               |
|   |             | Шударга өрсөлдөөн, хэрэглэгчийн төлөө газар           | 43           | Оюуны өмчийн газар                                   | 31          |               |
|   |             | Стандартчилал, хэмжил зүйн газар                      | 141          |  |             |               |
| Засгийн газрын Хэрэг эрхлэх газрын даргын эрхлэх асуудлын хүрээнд             | 94          | -   | -            | -  | -           | 94            |
| Байгаль орчин, ногоон хөгжил, аялал жуулчлалын сайдын эрхлэх асуудлын хүрээнд | 108         | -   | -            | Цаг уур, орчны шинжилгээний газар                    | 60          | 168           |
| Гадаад хэргийн сайдын эрхлэх асуудлын хүрээнд                                 | 111         | -   | -            | -  | -           | 111           |
| Сангийн сайдын эрхлэх асуудлын хүрээнд  | 154         | -   | -            | Гаалийн ерөнхий газар                                | 266         | 546           |
|   |             |   |              | Татварын ерөнхий газар                               | 126         |               |
| Хууль зүйн сайдын эрхлэх асуудлын хүрээнд                                     | 83          | Цагдаагийн ерөнхий газар                              | -            | Улсын бүртгэлийн ерөнхий газар                       | 423         | 1085**        |
|   |             |   |              | Архивын ерөнхий газар                                | 180         |               |
|   |             | Хил хамгаалах ерөнхий газар                           | -            | Шүүхийн шийдвэр гүйцэтгэх ерөнхий газар              | 178         |               |
|   |             |   |              | Иргэний харьяалал, шилжилт хөдөлгөөний ерөнхий газар | 152         |               |
|   |             |   |              | Тахарын ерөнхий газар                                | 69          |               |
| Барилга, хот байгуулалтын сайдын эрхлэх асуудлын хүрээнд                      | 75          | -   | -            | Газрын харилцаа, геодези, зураг зүйн газар           | 77          | 152           |
| Батлан хамгаалахын сайдын эрхлэх асуудлын хүрээнд                             | 62          | Зэвсэгт хүчний жанжин штаб                            | -            | -  | -           | 62**          |
| Боловсрол, соёл, шинжлэх ухааны сайдын эрхлэх асуудлын хүрээнд                | 112         | -   | -            | -  | -           | 112           |
| Зам, тээврийн сайдын эрхлэх асуудлын хүрээнд                                  | 147         | -   | -            | Иргэний нисэхийн ерөнхий газар                       | 1           | 148           |
| Уул уурхайн сайдын эрхлэх асуудлын хүрээнд                                    | 64          | -   | -            | Ашигт малтмалын газар                                | 156         | 339           |
|   |             |   |              | Газрын тосны газар                                   | 119         |               |
| Хүнс, хөдөө аж ахуйн сайдын эрхлэх асуудлын хүрээнд                           | 94          | -   | -            | Мал эмнэлэг, үржлийн газар                           | 24          | 118           |
| Хүн амын хөгжил, нийгмийн хамгааллын сайдын эрхлэх асуудлын хүрээнд           | 60          | -   | -            | Нийгмийн даатгалын ерөнхий газар                     | 118         | 271           |
|   |             |   |              | Нийгмийн халамж, үйлчилгээний ерөнхий газар          | 54          |               |
|   |             |   |              | Хүүхдийн төлөө үндэсний газар                        | 39          |               |
| Эрчим хүчний сайдын эрхлэх асуудлын хүрээнд                                   | 78          | -   | -            | -  | -           | 78            |
| Эрүүл мэнд, спортын сайдын эрхлэх асуудлын хүрээнд                            | 112         | -   | -            | -  | -           | 112           |
| Аж үйлдвэрийн сайдын эрхлэх асуудлын хүрээнд                                  | 80          | -   | -            | -  | -           | 80            |
| Хөдөлмөрийн сайдын эрхлэх асуудлын хүрээнд                                    | 87          | -   | -            | -  | -           | 87            |
| <b>Нийт</b>   | <b>1521</b> |   | <b>529**</b> |  | <b>2154</b> | <b>4204**</b> |

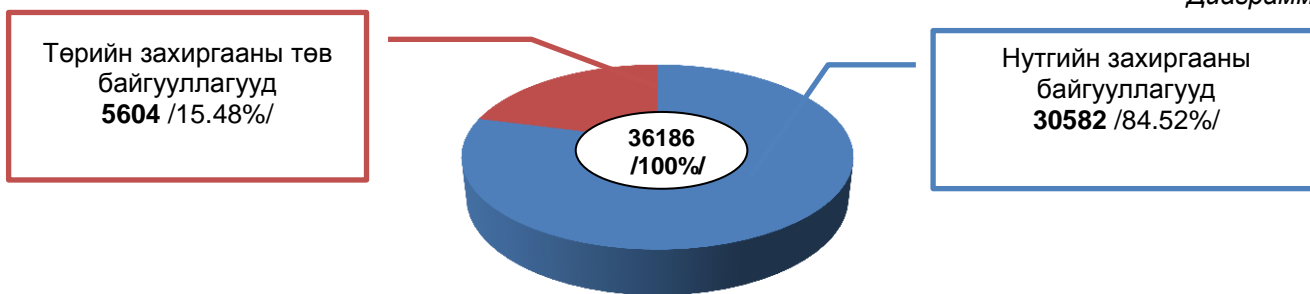
\* Ерөнхий сайд, Шадар сайдын ажлын албаны албан хаагчдыг ЗГХЭГ-т хамааруулсан.

\*\* Төрийн тусгай албаны байгууллагуудад ажиллагсад /агентлаг/-ын тоо ороогүй.

### 3.4 ТӨРИЙН ЗАХИРГААНЫ ТӨВ БАЙГУУЛЛАГУУД БОЛОН НУТГИЙН ЗАХИРГААНЫ БАЙГУУЛЛАГУУДЫН ТӨРИЙН АЛБАН ХААГЧДЫН ТОО

/байршлаар/

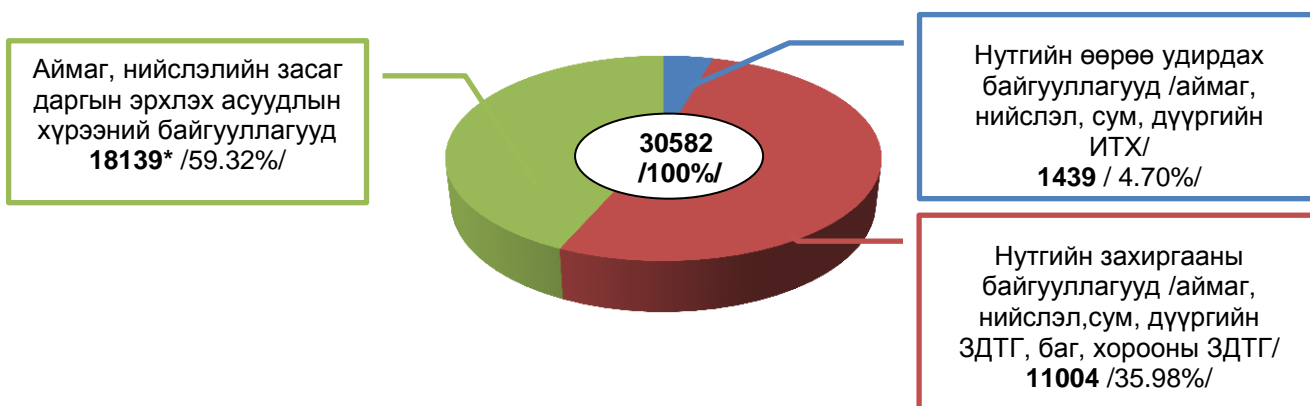
Диаграмм 5



### 3.5 НУТГИЙН ЗАХИРГААНЫ БАЙГУУЛЛАГУУДЫН ТӨРИЙН АЛБАН ХААГЧДЫН ТОО

/байршлаар/

Диаграмм 6

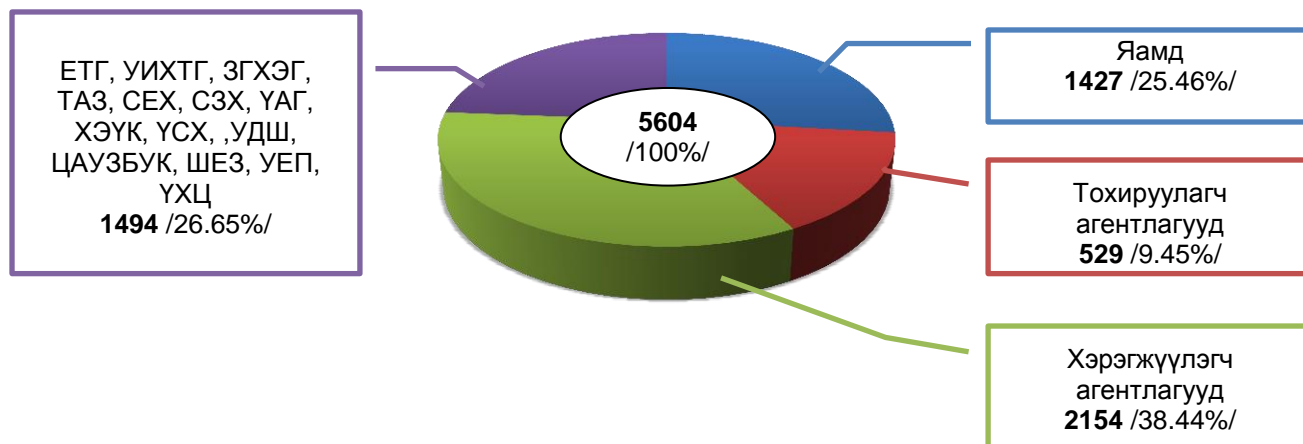


\* Цагдаагийн хэлтэс /газар/-т ажиллагсадын тоо ороогүй.

### 3.6 ТӨРИЙН ЗАХИРГААНЫ БАЙГУУЛЛАГУУДЫН ТӨРИЙН АЛБАН ХААГЧДЫН ТОО

/байгууллагын төрлөөр/

Диаграмм 7



## 3.7 ТӨРИЙН АЛБАН ХААГЧДЫН АНГИЛАЛ, ЗЭРЭГЛЭЛ

/албан хаагчдын тоогоор/

Хүснэгт 27

| Улс төрийн алба,<br>түүний зэрэглэл                  |              |               |             | Төрийн захиргааны алба,<br>түүний зэрэглэл |              |              |              |                      |              | Төрийн тусгай алба,<br>түүний зэрэглэл |              |              |            |              |              |
|--|--------------|---------------|-------------|--|--------------|--------------|--------------|----------------------|--------------|--|--------------|--------------|------------|--------------|--------------|
| -  | Тоо          | ТӨ            | Тоо         | ТӨ   | Тоо          | АА           | Тоо          | ТЗ                   | Тоо          | ТӨ                                     | Тоо          | АА           | Тоо        | ТТ           | Тоо          |
| УТ   | 2865         | ТӨ-I          | 1           |  |              | АА-1         | 37           | ТЗ-14                | 15           |  |              | АА-1         | 7          | ТТ-18        | 93           |
| Нийт:  | 2865         | ТӨ-II         | 2           |  |              | АА-2         | 21           | ТЗ-13                | 31           |  |              | АА-2         | 6          | ТТ-17        | 77           |
|  |              | ТӨ-III        | 3           |  |              | АА-3         | 18           | ТЗ-12                | 112          | ТӨ-III                                 | 10           | АА-3         | 8          | ТТ-16        | 144          |
|  |              | ТӨ-IV         | 80          |  |              | АА-4         | 53           | ТЗ-11                | 63           | ТӨ-IV                                  | 4            | АА-4         | 10         | ТТ-15        | 415          |
|  |              | ТӨ-IVA        | 4           |  |              | АА-5         | 66           | ТЗ-10                | 324          | ТӨ-IVA                                 | 2            | АА-5         | 21         | ТТ-14        | 594          |
|  |              | ТӨ-V          | 6           | ТӨ-V                                       | 30           | АА-6         | 307          | ТЗ-9                 | 591          | ТӨ-V                                   | 31           | АА-6         | 133        | ТТ-13        | 858          |
|  |              | ТӨ-VA         | 5           | ТӨ-VA                                      | 8            | АА-7         | 79           | ТЗ-8                 | 617          | ТӨ-VA                                  | 2            | АА-7         | 68         | ТТ-12        | 1844         |
|  |              | ТӨ-VI         | 9           |  |              | АА-8         | 170          | ТЗ-7                 | 2637         |  |              | АА-8         | 35         | ТТ-11        | 2275         |
|  |              | ТӨ-VIA        | 10          | ТӨ-VIA                                     | 8            | АА-10        | 71           | ТЗ-6                 | 5421         | ТӨ-VIA                                 | 4            | АА-10        | 12         | ТТ-10        | 3986         |
|  |              | <b>Нийт:</b>  | <b>120</b>  | <b>Нийт</b>                                | <b>46</b>    | АА-11        | 4            | ТЗ-5                 | 3899         | <b>Нийт</b>                            | <b>53</b>    | <b>Нийт:</b> | <b>300</b> | ТТ-9         | 3603         |
|  |              |               |             |  |              | <b>Нийт:</b> | <b>826</b>   | ТЗ-4                 | 1215         |  |              |              |            | ТТ-8         | 1842         |
|  |              |               |             |  |              |              |              | ТЗ-3                 | 2592         |  |              |              |            | ТТ-7         | 7555         |
|  |              |               |             |  |              |              |              | ТЗ-2                 | 945          |  |              |              |            | ТТ-6         | 3818         |
|  |              |               |             |  |              |              |              | ТЗ-1                 | 188          |  |              |              |            | ТТ-5         | 4465         |
|  |              |               |             |  |              |              |              | <b>Нийт:</b>         | <b>18650</b> |  |              |              |            | ТТ-4         | 2755         |
|  |              |               |             |  |              |              |              |                      |              |  |              |              |            | ТТ-3         | 234          |
|  |              |               |             |  |              |              |              |                      |              |  |              |              |            | ТТ-2         | 8            |
|  |              |               |             |  |              |              |              |                      |              |  |              |              |            | ТТ-1         | 151          |
|  |              |               |             |  |              |              |              |                      |              |  |              |              |            | <b>Нийт:</b> | <b>34717</b> |
|  | <b>2985</b>  |               |             |  |              |              | <b>19522</b> |                      |              |  |              |              |            | <b>35070</b> |              |
| <b>Төрийн үйлчилгээний алба,<br/>түүний зэрэглэл</b> |              |               |             |  |              |              |              |                      |              |  |              |              |            |              |              |
| Ерөнхий үйлчилгээ                                    |              | Шинжлэх ухаан |             | Эрүүл мэнд                                 |              | Соёл урлаг   |              | Мэргэжлийн боловсрол |              | Бага, дунд боловсрол                   |              |              |            |              |              |
| ТҮ-12  | 47           | ТҮШУ-7        | 5           | ТҮЭМ-9                                     | 28           | ТҮСУ-11      | 8            | ТҮМБ-9               | 25           | ТҮБД-8                                 | 144          |              |            |              |              |
| ТҮ-11  | 149          | ТҮШУ-6        | 15          | ТҮЭМ-8                                     | 87           | ТҮСУ-10      | 4            | ТҮМБ-8               | 219          | ТҮБД-7                                 | 495          |              |            |              |              |
| ТҮ-10  | 197          | ТҮШУ-5        | 34          | ТҮЭМ-7                                     | 98           | ТҮСУ-9       | 41           | ТҮМБ-7               | 324          | ТҮБД-6                                 | 1076         |              |            |              |              |
| ТҮ-9   | 475          | ТҮШУ-4        | 129         | ТҮЭМ-6                                     | 440          | ТҮСУ-8       | 72           | ТҮМБ-6               | 474          | ТҮБД-5                                 | 1568         |              |            |              |              |
| ТҮ-8   | 2127         | ТҮШУ-3        | 787         | ТҮЭМ-5                                     | 2027         | ТҮСУ-7       | 249          | ТҮМБ-5               | 360          | ТҮБД-4                                 | 26927        |              |            |              |              |
| ТҮ-7   | 3405         | ТҮШУ-2        | 517         | ТҮЭМ-4                                     | 3052         | ТҮСУ-6       | 833          | ТҮМБ-4               | 236          | ТҮБД-3                                 | 925          |              |            |              |              |
| ТҮ-6   | 4094         | ТҮШУ-1        | 153         | ТҮЭМ-3                                     | 4140         | ТҮСУ-5       | 1077         | ТҮМБ-3               | 3108         | ТҮБД-2                                 | 1526         |              |            |              |              |
| ТҮ-5   | 7853         | <b>Нийт:</b>  | <b>1640</b> | ТҮЭМ-2                                     | 6054         | ТҮСУ-4       | 1052         | ТҮМБ-2               | 579          | ТҮБД-1                                 | 3826         |              |            |              |              |
| ТҮ-4   | 4966         |               |             | ТҮЭМ-1                                     | 1147         | ТҮСУ-3       | 136          | ТҮМБ-1               | 800          | <b>Нийт:</b>                           | <b>36487</b> |              |            |              |              |
| ТҮ-3   | 7185         |               |             | <b>Нийт:</b>                               | <b>17073</b> | ТҮСУ-2       | 111          | <b>Нийт:</b>         | <b>6125</b>  |  |              |              |            |              |              |
| ТҮ-2   | 6965         |               |             |  |              | ТҮСУ-1       | 117          |                      |              |  |              |              |            |              |              |
| ТҮ-1   | 23536        |               |             |  |              | <b>Нийт:</b> | <b>3700</b>  |                      |              |  |              |              |            |              |              |
| <b>Нийт:</b>   | <b>60999</b> |               |             |  |              |              |              |                      |              |  |              |              |            |              |              |
| <b>126024</b>  |              |               |             |  |              |              |              |                      |              |  |              |              |            |              |              |



**ДӨРӨВ.**

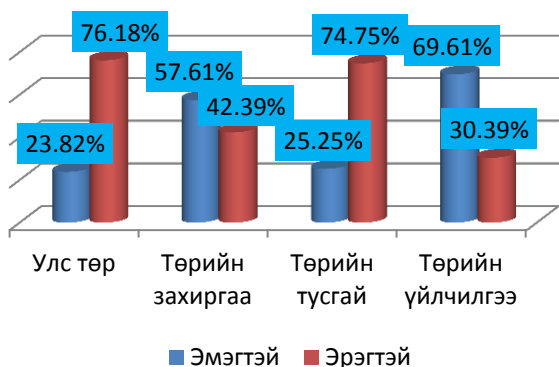
**ТӨРИЙН АЛБАН ХААГЧДЫН  
АНГИЛАЛ, ХҮЙСИЙН ХАРЬЦАА**

### 4.1 ТӨРИЙН НИЙТ АЛБАН ХААГЧДЫН ХҮЙСИЙН ХАРЬЦАА

/албан тушаалын ангилалаар/

График 8

Хүснэгт 28

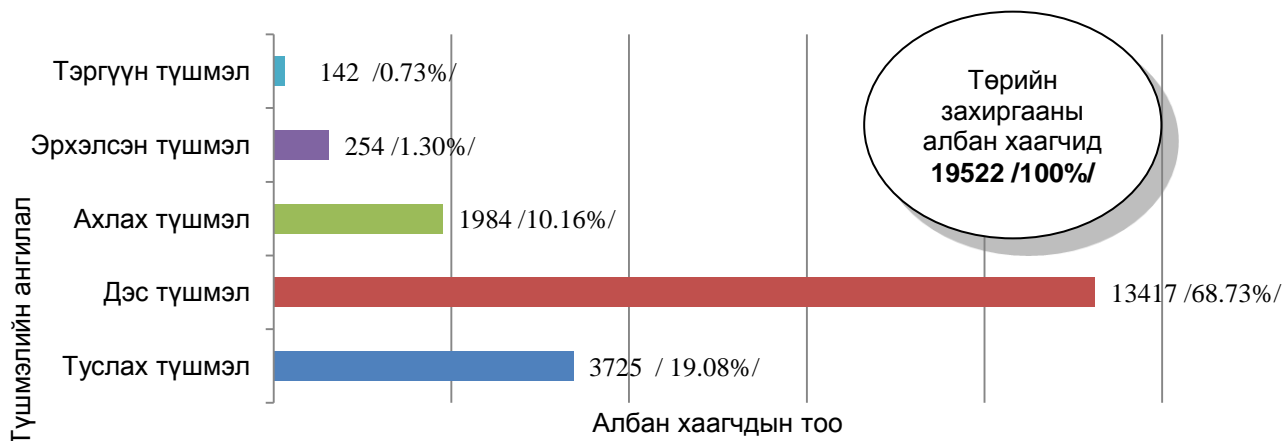


| Ангилал          | Нийт          | Хүйс          |               |              |               |
|------------------|---------------|---------------|---------------|--------------|---------------|
|                  |               | Эмэгтэй       |               | Эрэгтэй      |               |
|                  |               | тоо           | хувь          | тоо          | хувь          |
| Улс төр          | 2985          | 711           | 23.82%        | 2274         | 76.18%        |
| Төрийн захиргаа  | 19522         | 11246         | 57.61%        | 8276         | 42.39%        |
| Төрийн тусгай    | 35070         | 8854          | 25.25%        | 26216        | 74.75%        |
| Төрийн үйлчилгээ | 126024        | 87737         | 69.61%        | 38287        | 30.39%        |
| <b>Нийт</b>      | <b>183601</b> | <b>108548</b> | <b>59.12%</b> | <b>75053</b> | <b>40.88%</b> |

### 4.2 ТӨРИЙН ЗАХИРГААНЫ АЛБАН ХААГЧИД

/зэрэг дэвээр/

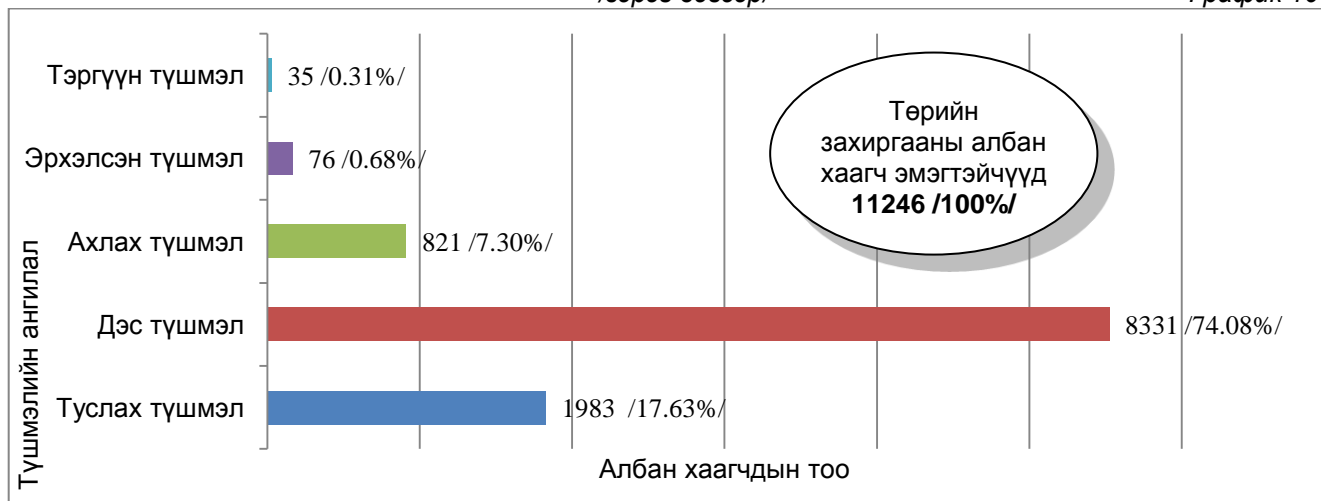
График 9



### 4.3 ТӨРИЙН ЗАХИРГААНЫ АЛБАН ТУШААЛ ЭРХЭЛДЭГ ЭМЭГТЭЙЧҮҮДИЙН ТОО

/зэрэг дэвээр/

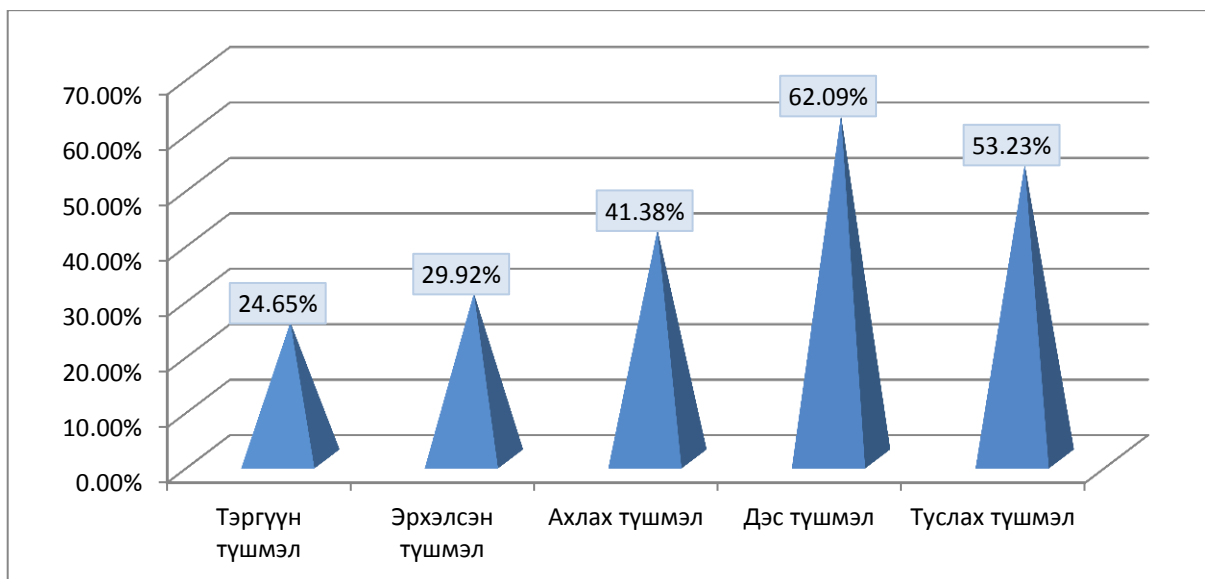
График 10



#### 4.4 ТӨРИЙН ЗАХИРГААНЫ АЛБАН ХААГЧДЫН ДОТОР ЭМЭГТЭЙЧҮҮДИЙН ЭЗЛЭХ ХУВИЙН ЖИН

/зэрэг дэвээр/

График 11



#### 4.5 ТӨРИЙН УЛС ТӨРИЙН АЛБАН ТУШААЛТНУУДЫН ХҮЙСИЙН ХАРЬЦАА

Хүснэгт 29

| Албан тушаал                         | Нийт | Хүйс    |        |         |        |
|--------------------------------------|------|---------|--------|---------|--------|
|                                      |      | Эрэгтэй |        | Эмэгтэй |        |
|                                      |      | тоо     | хувь   | тоо     | хувь   |
| Сайд                                 | 18   | 16      | 88.89% | 2       | 11.11% |
| Дэд сайд                             | 15   | 14      | 92.86% | 1       | 7.14%  |
| Засаг дарга /аймаг, нийслэл/         | 22   | 22      | 100%   | 0       | 0%     |
| Засаг даргын орлогч /аймаг, нийслэл/ | 27   | 27      | 100%   | 0       | 0%     |

#### 4.6 ТӨРИЙН ЗАХИРГААНЫ УДИРДАХ АЛБАН ТУШААЛТНУУДЫН ХҮЙСИЙН ХАРЬЦАА

Хүснэгт 30

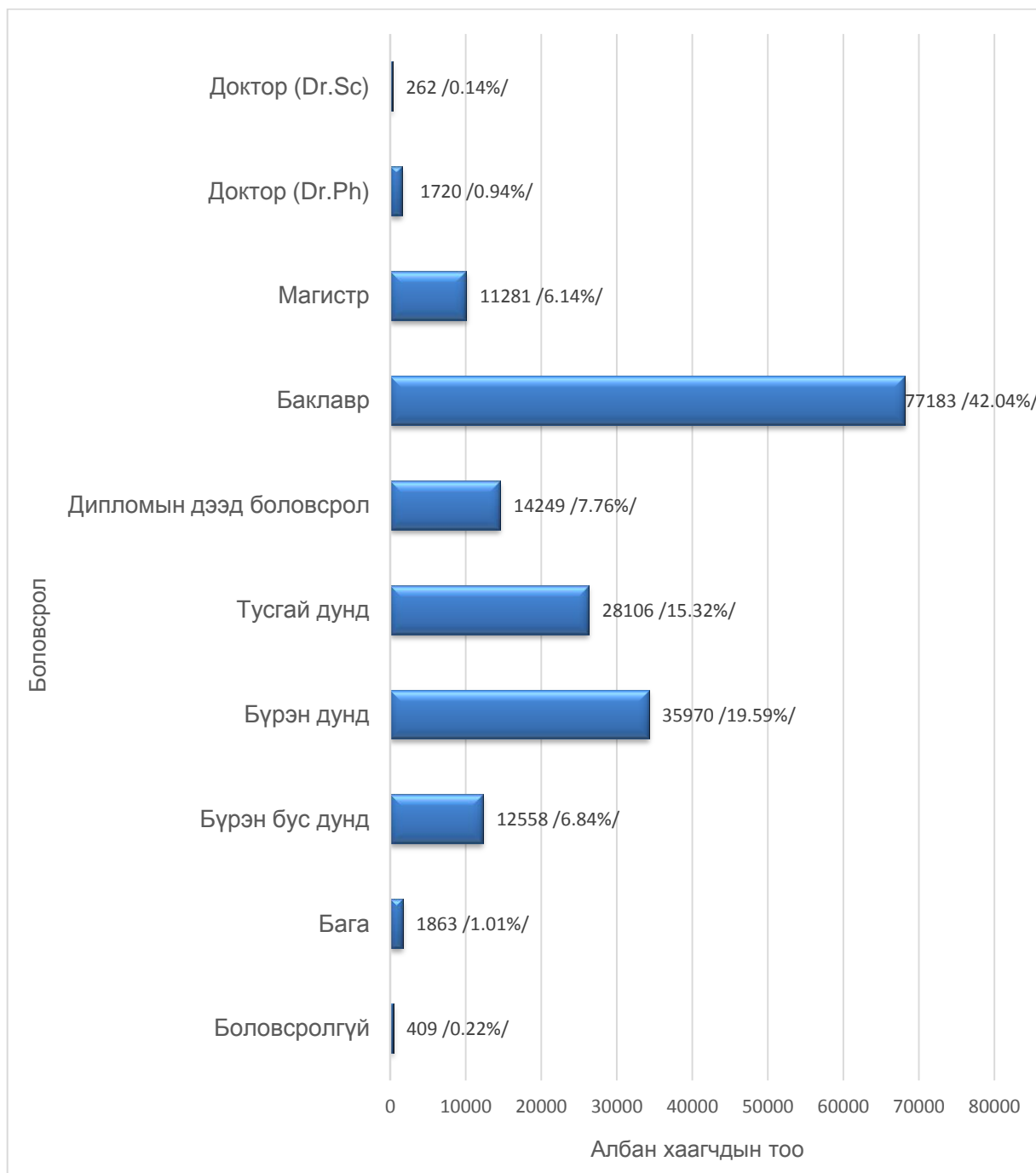
| Албан тушаал                                  | Нийт | Хүйс    |        |         |        |
|---|------|---------|--------|---------|--------|
|   |      | Эрэгтэй |        | Эмэгтэй |        |
|   |      | тоо     | хувь   | тоо     | хувь   |
| Яамдын ТНБ                                    | 15   | 12      | 80.00% | 3       | 20.00% |
| Агентлагийн дарга                             | 29   | 27      | 93.11% | 2       | 6.89%  |
| Аймаг, нийслэлийн ЗДТГ-ын дарга               | 22   | 21      | 95.45% | 1       | 4.55%  |
| Аймаг, нийслэлийн ИТХ-ын нарийн бичгийн дарга | 22   | 18      | 81.82% | 4       | 18.18% |

**ТАВ.**

**ТӨРИЙН АЛБАН ХААГЧДЫН  
БОЛОВСРОЛ, МЭРГЭШИЛ,  
ЗЭРЭГ ДЭВ**

### 5.1 ТӨРИЙН АЛБАН ХААГЧДЫН БОЛОВСРОЛЫН АНГИЛАЛ /албан хаагчдын тоо, хувиар/

График 12



## Төрийн албан хаагчдын боловсролын ангилал

/тоогоор/

Хүснэгт 31

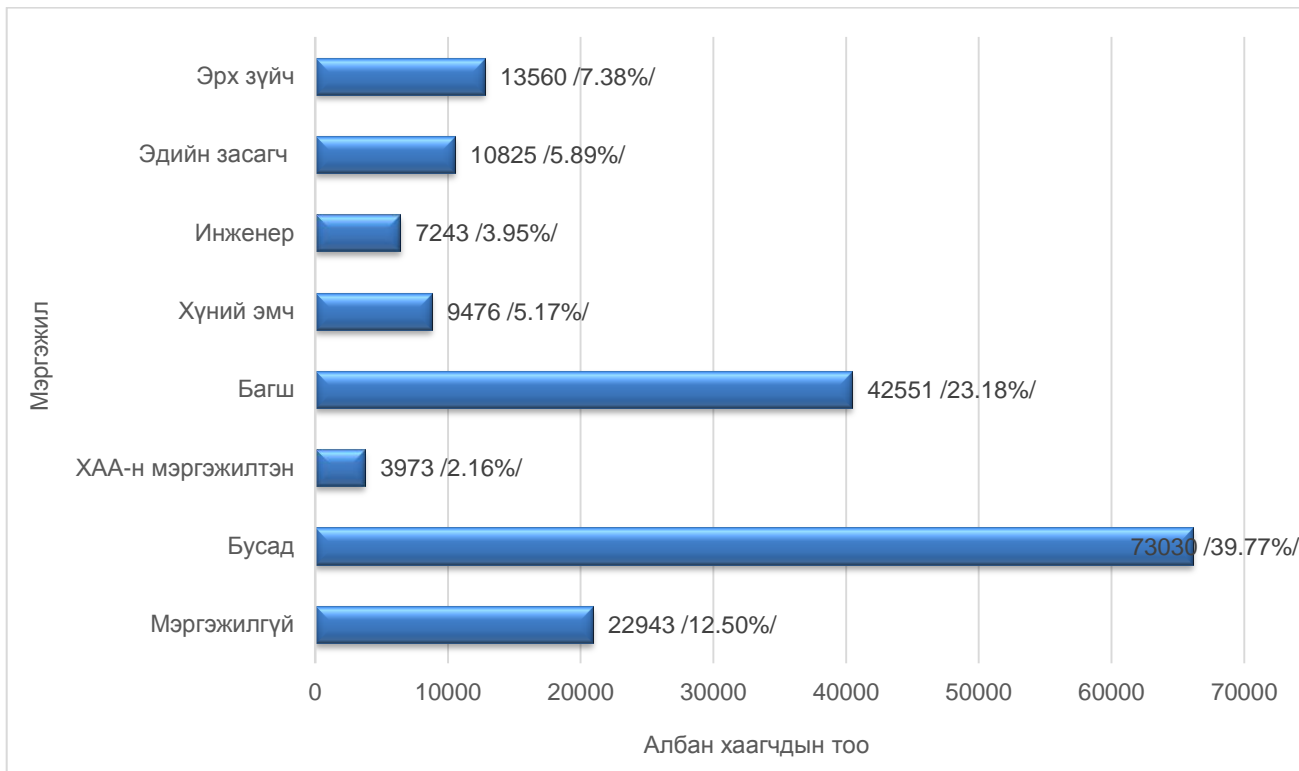
| №  | Боловсрол<br>Байршил   | Доктор (Dr.Sc) | Доктор (Dr.Ph) | Магистр      | Баклавр      | Дипломын дээд<br>боловсрол | Тусгай дунд  | Бүрэн дунд   | Бүрэн бус дунд | Бага        | Боловсролгүй | Нийт          |
|----|--|----------------|----------------|--------------|--------------|----------------------------|--------------|--------------|----------------|-------------|--------------|---------------|
|    |  |                |                |              |              |                            |              |              |                |             |              |               |
| 1  | Нийслэл  | 11             | 38             | 1768         | 14489        | 2935                       | 3542         | 5101         | 1437           | 172         | 87           | <b>29580</b>  |
| 2  | Архангай аймаг   | 1              |                | 83           | 1745         | 467                        | 729          | 861          | 403            | 70          | 5            | <b>4364</b>   |
| 3  | Баян-Өлгий аймаг   | 7              | 4              | 113          | 1730         | 766                        | 1268         | 984          | 558            | 249         | 33           | <b>5712</b>   |
| 4  | Баянхонгор аймаг   |                | 4              | 98           | 2032         | 332                        | 715          | 1004         | 537            | 50          | 15           | <b>4787</b>   |
| 5  | Булган аймаг   | 4              | 1              | 51           | 1431         | 343                        | 639          | 889          | 412            | 45          | 6            | <b>3821</b>   |
| 6  | Говь-Алтай аймаг   |                | 3              | 180          | 1686         | 315                        | 663          | 812          | 477            | 61          | 10           | <b>4207</b>   |
| 7  | Говьсүмбэр аймаг   |                |                | 45           | 623          | 96                         | 146          | 262          | 71             | 9           | 2            | <b>1254</b>   |
| 8  | Дархан-Уул аймаг   | 7              | 30             | 384          | 1899         | 448                        | 803          | 761          | 270            | 41          | 22           | <b>4665</b>   |
| 9  | Дорноговь аймаг  | 2              | 1              | 97           | 1816         | 253                        | 427          | 682          | 445            | 65          | 16           | <b>3804</b>   |
| 10 | Дорнод аймаг   | 1              | 2              | 165          | 1681         | 490                        | 717          | 1023         | 492            | 53          | 8            | <b>4632</b>   |
| 11 | Дундговь аймаг   |                |                | 72           | 1337         | 201                        | 423          | 569          | 488            | 83          | 9            | <b>3182</b>   |
| 12 | Завхан аймаг   | 1              | 1              | 142          | 2199         | 471                        | 827          | 1017         | 494            | 156         | 38           | <b>5346</b>   |
| 13 | Орхон аймаг  | 2              | 3              | 228          | 1634         | 450                        | 637          | 859          | 291            | 48          | 8            | <b>4160</b>   |
| 14 | Өвөрхангай аймаг   |                | 3              | 184          | 2580         | 208                        | 817          | 900          | 409            | 57          | 12           | <b>5170</b>   |
| 15 | Өмнөговь аймаг   |                | 1              | 98           | 1588         | 271                        | 412          | 607          | 439            | 46          | 3            | <b>3465</b>   |
| 16 | Сүхбаатар аймаг  | 2              |                | 77           | 1481         | 302                        | 495          | 620          | 292            | 42          | 11           | <b>3322</b>   |
| 17 | Сэлэнгэ аймаг  | 1              | 2              | 133          | 2091         | 734                        | 867          | 1328         | 464            | 53          | 20           | <b>5693</b>   |
| 18 | Төв аймаг  | 2              | 2              | 115          | 2086         | 523                        | 897          | 1176         | 565            | 61          | 20           | <b>5447</b>   |
| 29 | Увс аймаг  | 1              |                | 65           | 2209         | 165                        | 809          | 1087         | 297            | 33          | 10           | <b>4676</b>   |
| 20 | Ховд аймаг   | 2              | 33             | 313          | 2264         | 331                        | 882          | 1029         | 387            | 90          | 13           | <b>5344</b>   |
| 21 | Хөвсгөл аймаг  |                |                | 152          | 2546         | 679                        | 1034         | 1433         | 590            | 94          | 8            | <b>6536</b>   |
| 22 | Хэнтий аймаг   | 4              | 1              | 90           | 1890         | 343                        | 598          | 1046         | 544            | 58          | 10           | <b>4584</b>   |
| 23 | Төрийн захиргааны төв байгууллагууд болон бусад* байгууллагууд | 214            | 1591           | 6628         | 24146        | 3126                       | 9759         | 11920        | 2196           | 227         | 43           | <b>59850</b>  |
|    | <b>Нийт</b>  | <b>262</b>     | <b>1720</b>    | <b>11281</b> | <b>77183</b> | <b>14249</b>               | <b>28106</b> | <b>35970</b> | <b>12558</b>   | <b>1863</b> | <b>409</b>   | <b>183601</b> |

\*Их, дээд сургуулиуд, эрдэм шинжилгээ, судалгааны хүрээлэн, төвүүд, төрийн тусгай албаны болон соёл урлаг, музей, спортын байгууллагууд

### 5.2 ТӨРИЙН АЛБАН ХААГЧДЫН МЭРГЭЖИЛ

/албан хаагчдын тоо, хувиар/

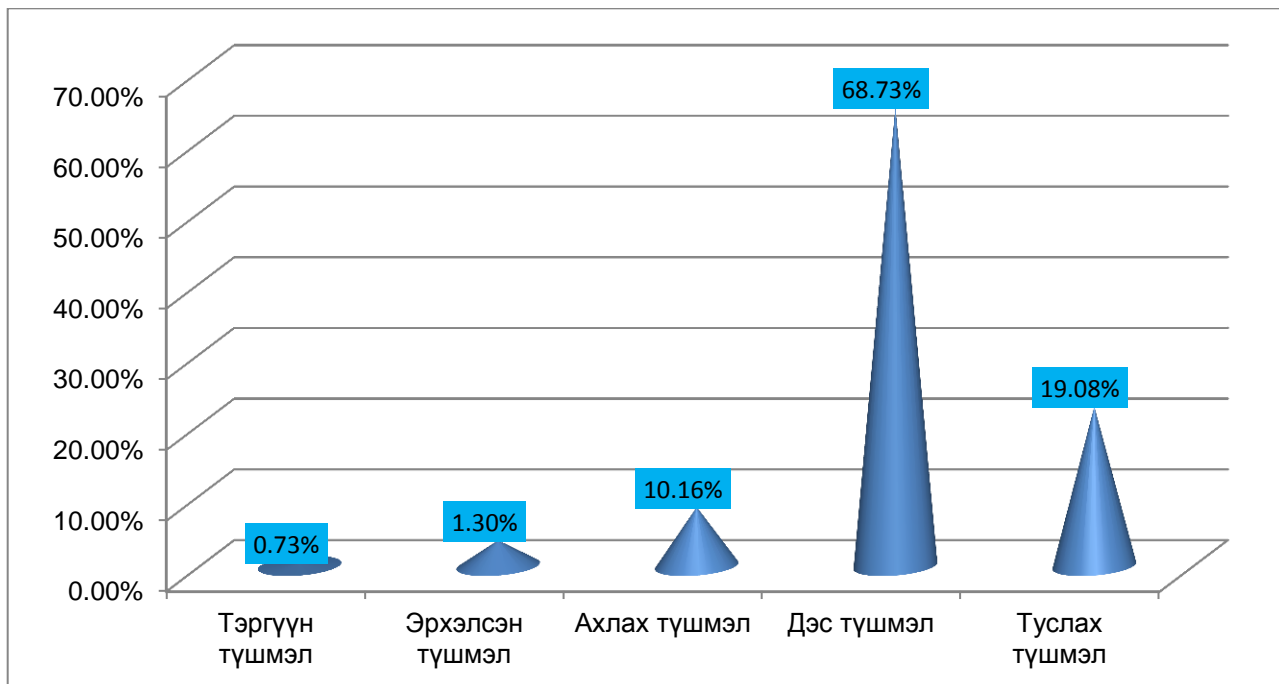
График 13



### 5.3 ТӨРИЙН ЗАХИРГААНЫ АЛБАН ХААГЧИД

/зэрэг дэвээр/

График 14



### 5.4 ТӨРИЙН ЗАХИРГААНЫ АЛБАН ХААГЧИД

/зэрэг дэвээр/

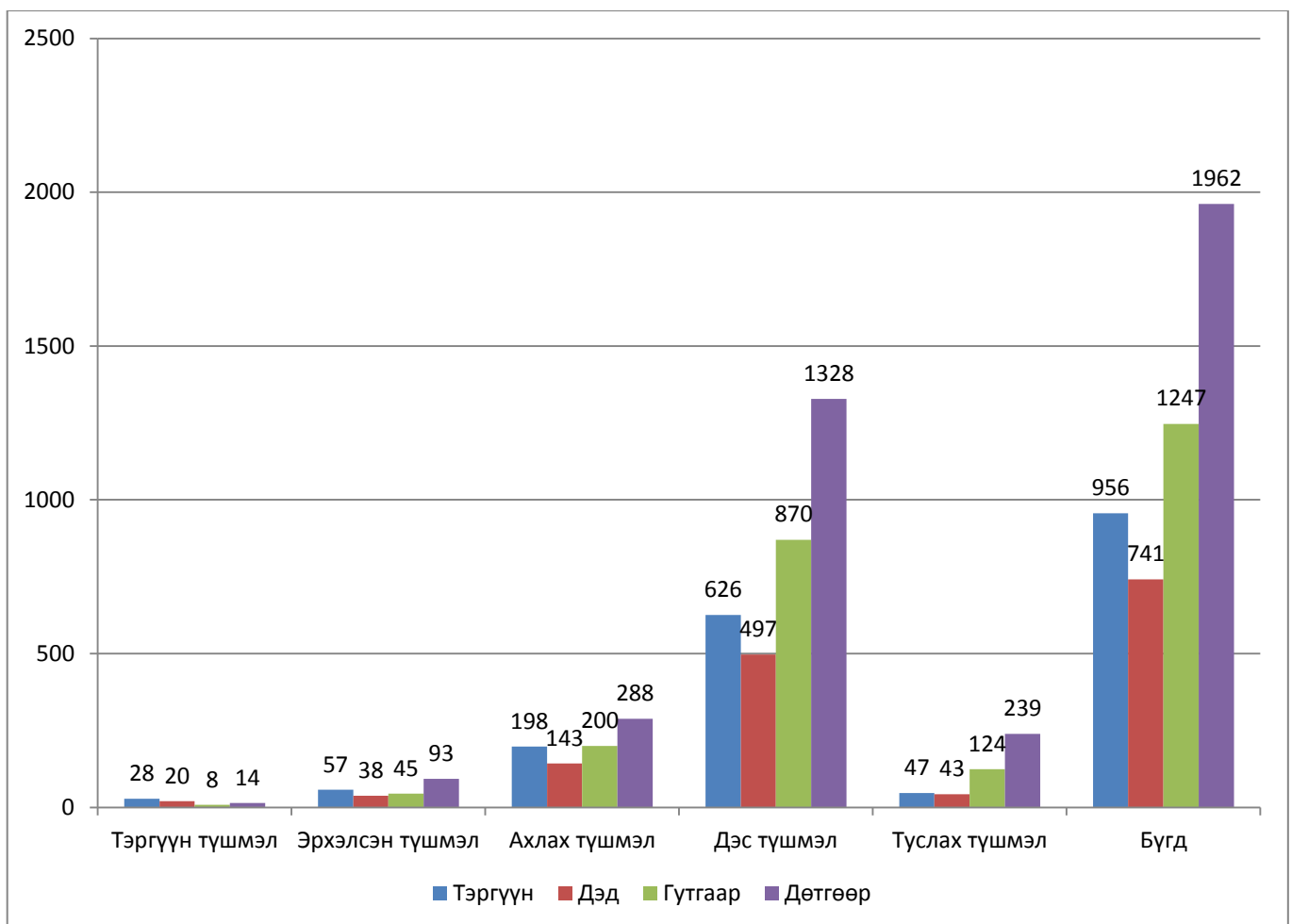
Хүснэгт 32

| Зэрэг дэв           | Түшмэлийн ангилал |                 |              |              |               | Бүгд         |
|---------------------|-------------------|-----------------|--------------|--------------|---------------|--------------|
|                     | Тэргүүн түшмэл    | Эрхэлсэн түшмэл | Ахлах түшмэл | Дэс түшмэл   | Туслах түшмэл |              |
| Тэргүүн             | 28                | 57              | 198          | 626          | 47            | 956          |
| Дэд                 | 20                | 38              | 143          | 497          | 43            | 741          |
| Гутгаар             | 8                 | 45              | 200          | 870          | 124           | 1247         |
| Дөтгөөр             | 14                | 93              | 288          | 1328         | 239           | 1962         |
| <b>Зэрэг дэвтэй</b> | <b>70</b>         | <b>233</b>      | <b>829</b>   | <b>3321</b>  | <b>453</b>    | <b>4906</b>  |
| <b>Зэрэг дэвгүй</b> | <b>72</b>         | <b>21</b>       | <b>1155</b>  | <b>10096</b> | <b>3272</b>   | <b>14616</b> |
| <b>Нийт</b>         | <b>142</b>        | <b>254</b>      | <b>1984</b>  | <b>13417</b> | <b>3725</b>   | <b>19522</b> |

### 5.5 ТӨРИЙН ЗАХИРГААНЫ АЛБАН ХААГЧИД

/зэрэг дэвээр/

График 15





## **ЗУРГАА.**

# **ТӨРИЙН АЛБАН ХААГЧДЫН СОНГОН ШАЛГАРУУЛАЛТ**

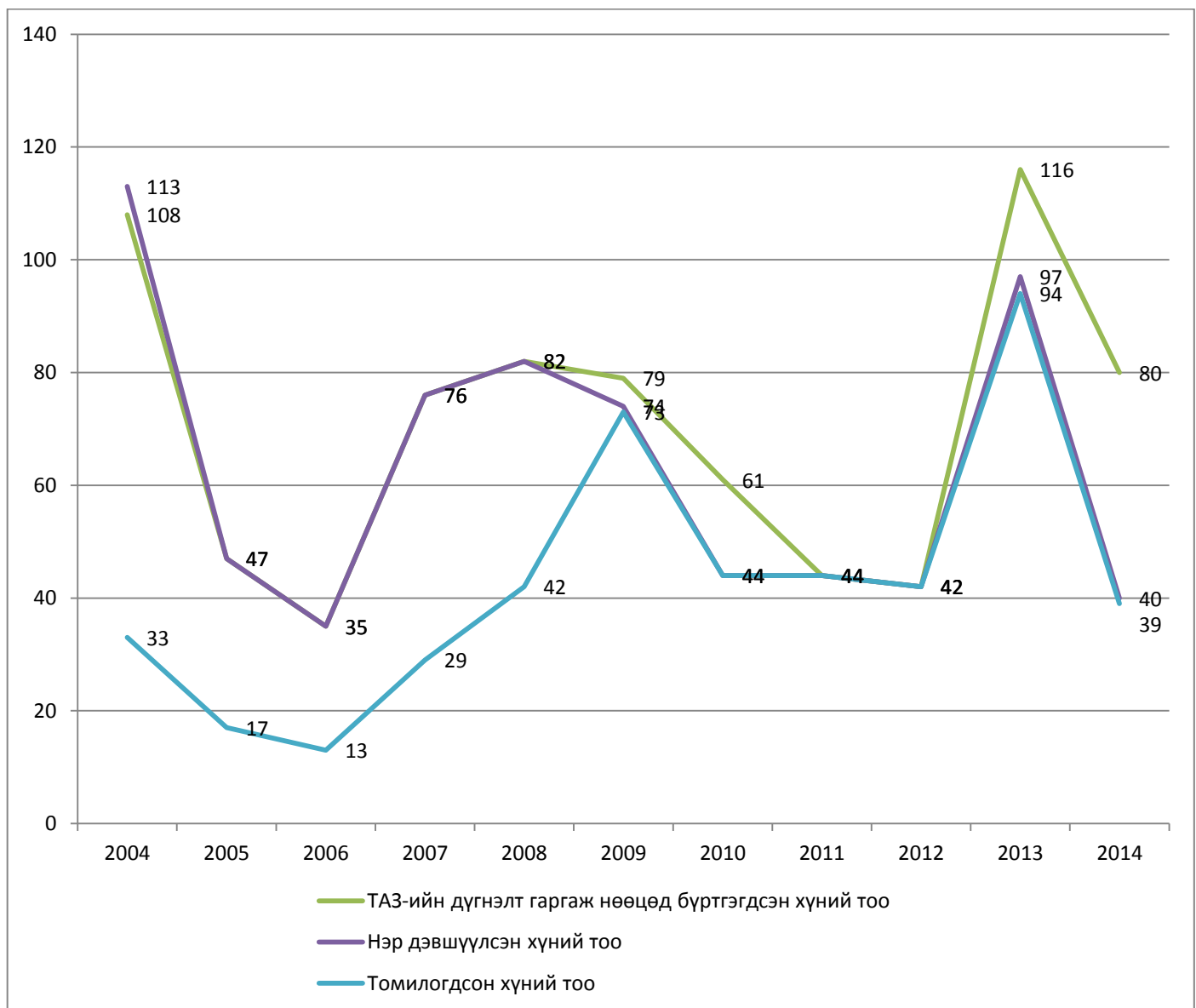
## 6.1 ТӨРИЙН АЛБАНЫ ЗӨВЛӨЛӨӨС ЗОХИОН БАЙГУУЛСАН ТӨРИЙН АЛБАНЫ УДИРДАХ АЛБАН ТУШААЛД ТОМИЛОГДОХ АЖИЛТНЫ СОНГОН ШАЛГАРУУЛАЛТ

а. Албан тушаал дэвшүүлэх журмаар

Хүснэгт 33

| Үзүүлэлт  | 2004 | 2005 | 2006 | 2007 | 2008 | 2009 | 2010 | 2011 | 2012 | 2013 | 2014 |
|---|------|------|------|------|------|------|------|------|------|------|------|
| ТАЗ-ийн дүгнэлт гаргаж нөөцөд бүртгэгдсэн хүний тоо | 108  | 47   | 35   | 76   | 82   | 79   | 61   | 44   | 42   | 116  | 80   |
| Нэр дэвшүүлсэн хүний тоо                            | 113  | 47   | 35   | 76   | 82   | 74   | 44   | 44   | 42   | 97   | 40   |
| Томилогдсон хүний тоо                               | 33   | 17   | 13   | 29   | 42   | 73   | 44   | 44   | 42   | 94   | 39   |

График 16

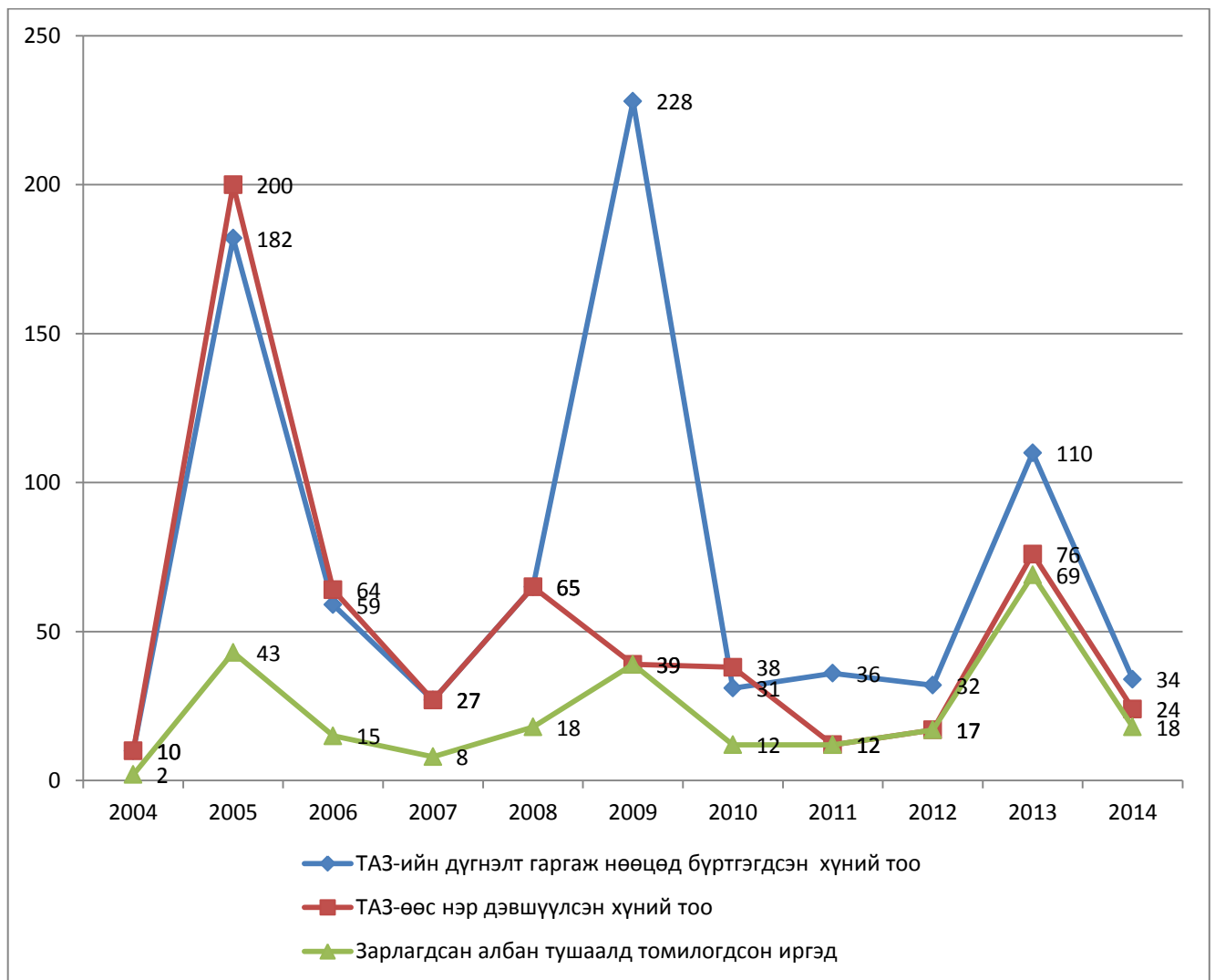


б. Нээлттэй өрсөлдөөний зарчмаар

Хүснэгт 34

| Үзүүлэлт  | 2004 | 2005 | 2006 | 2007 | 2008 | 2009 | 2010 | 2011 | 2012 | 2013 | 2014 |
|---|------|------|------|------|------|------|------|------|------|------|------|
| ТАЗ-ийн дүгнэлт гаргаж нөөцөд бүртгэгдсэн хүний тоо | 10   | 182  | 59   | 27   | 65   | 228  | 31   | 36   | 32   | 110  | 34   |
| ТАЗ-өөс нэр дэвшүүлсэн хүний тоо                    | 10   | 200  | 64   | 27   | 65   | 39   | 38   | 12   | 17   | 76   | 24   |
| Зарлагдсан албан тушаалд томилогдсон иргэд          | 2    | 43   | 15   | 8    | 18   | 39   | 12   | 12   | 17   | 69   | 18   |

График 17



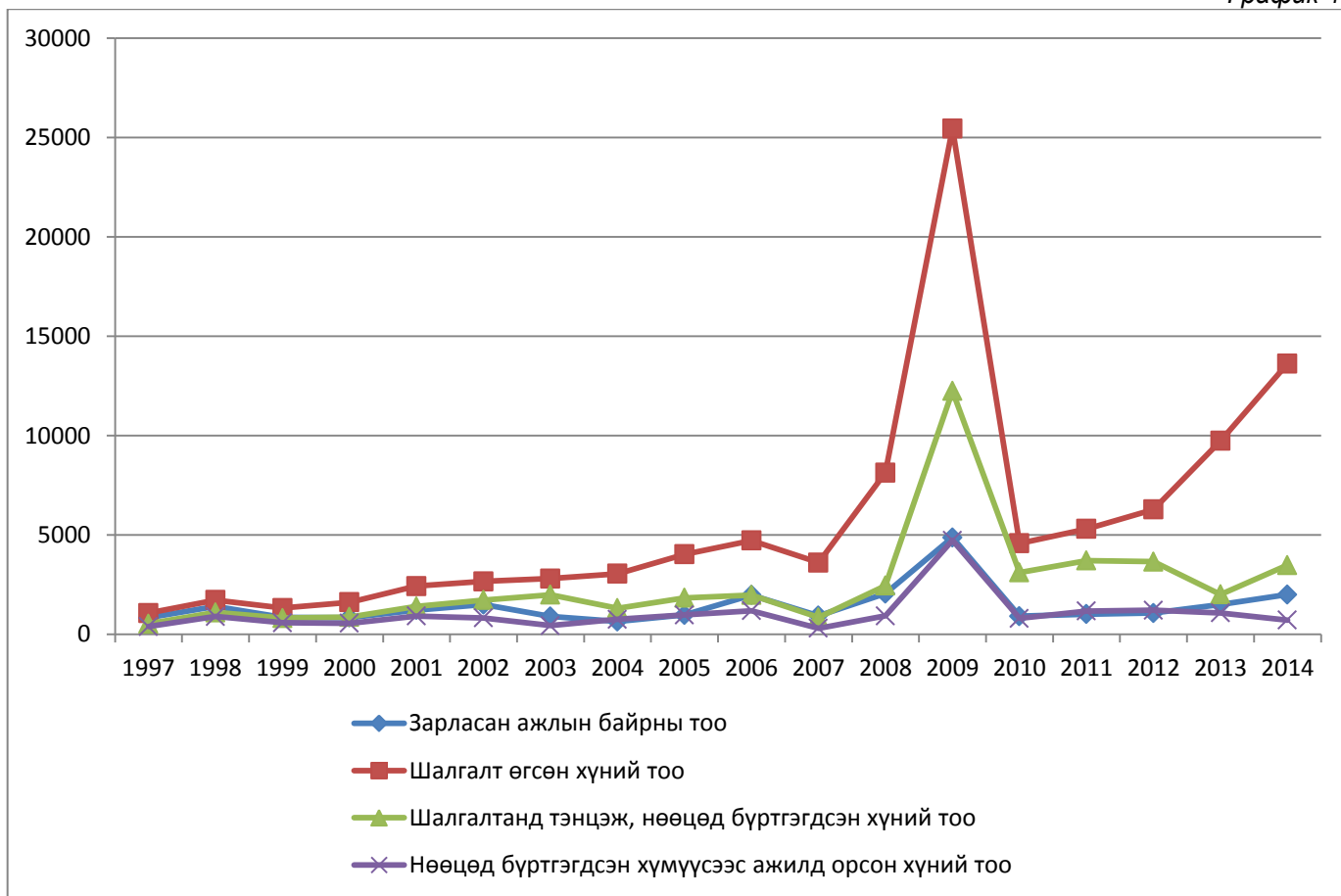
## 6.2 ТӨРИЙН АЛБАНЫ ЗӨВЛӨЛ, САЛБАР ЗӨВЛӨЛҮҮДЭЭС ЗОХИОН БАЙГУУЛСАН ТӨРИЙН АЛБАНЫ МЭРГЭШЛИЙН ШАЛГАЛТ

/1997-2014 он/

Хүснэгт 35

| Он          | Зарласан ажлын байрны тоо | Шалгалт өгсөн хүний тоо | Шалгалтанд тэнцэж, нөөцөд бүртгэгдсэн хүний тоо | Хувь          | Нөөцөд бүртгэгдсэн хүмүүсээс ажилд орсон хүний тоо | Хувь          |
|-------------|---------------------------|-------------------------|---|---------------|--|---------------|
| 1997        | 829                       | 1067                    | 528   | 71.20%        | 388  | 73.48%        |
| 1998        | 1406                      | 1717                    | 1092  | 49.50%        | 888  | 81.32%        |
| 1999        | 842                       | 1318                    | 815   | 63.60%        | 572  | 70.18%        |
| 2000        | 832                       | 1608                    | 870   | 61.80%        | 549  | 63.10%        |
| 2001        | 1213                      | 2423                    | 1395  | 54.10%        | 911  | 65.30%        |
| 2002        | 1488                      | 2656                    | 1718  | 57.60%        | 818  | 47.61%        |
| 2003        | 892                       | 2799                    | 1988  | 64.70%        | 435  | 21.88%        |
| 2004        | 640                       | 3047                    | 1309  | 71.00%        | 752  | 57.45%        |
| 2005        | 970                       | 4024                    | 1829  | 43.00%        | 970  | 53.03%        |
| 2006        | 1968                      | 4719                    | 1968  | 45.50%        | 1180   | 59.96%        |
| 2007        | 927                       | 3601                    | 847   | 41.70%        | 300  | 35.42%        |
| 2008        | 2045                      | 8133                    | 2444  | 23.50%        | 920  | 37.64%        |
| 2009        | 4862                      | 25450                   | 12241   | 30.10%        | 4723   | 38.58%        |
| 2010        | 907                       | 4573                    | 3104  | 48.10%        | 796  | 25.64%        |
| 2011        | 1009                      | 5300                    | 3705  | 69.91%        | 1167   | 31.50%        |
| 2012        | 1065                      | 6280                    | 3647  | 58.07%        | 1207   | 33.10%        |
| 2013        | 1489                      | 9732                    | 1999  | 20.00%        | 1073   | 53.68%        |
| <b>2014</b> | <b>1997</b>               | <b>13618</b>            | <b>3475</b>                                     | <b>25.51%</b> | <b>711</b>   | <b>20.46%</b> |

График 18

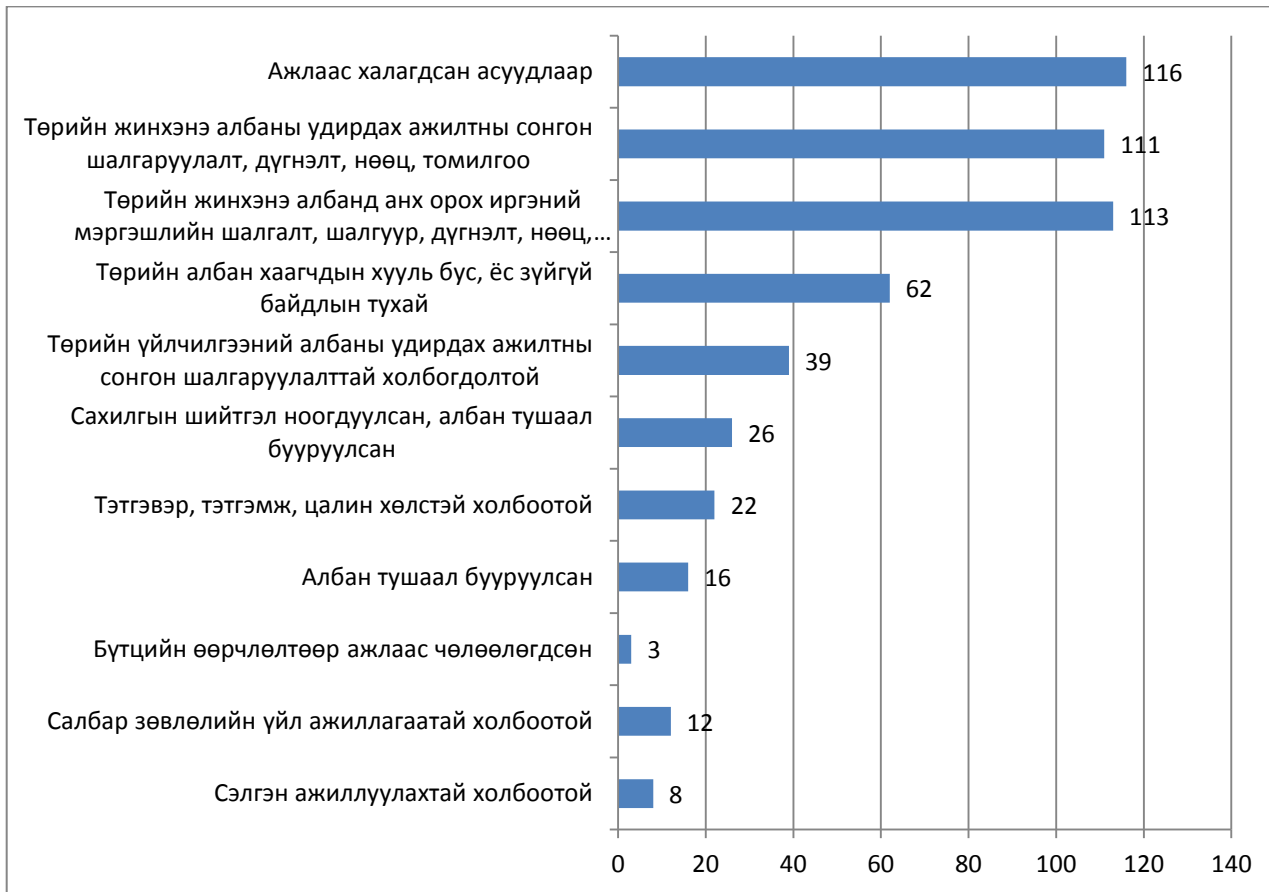


**ДОЛОО.**  
**ГОМДОЛ, МАРГААН**

## 7.1 ТӨРИЙН АЛБАНЫ ЗӨВЛӨЛД ТӨРИЙН АЛБАН ХААГЧДААС ИРҮҮЛСЭН ГОМДОЛ, МАРГААН

/хүний тоо/

График 19



### Төрийн албаны зөвлөлд төрийн албан хаагчдаас ирүүлсэн гомдол, маргаан

Хүснэгт 36

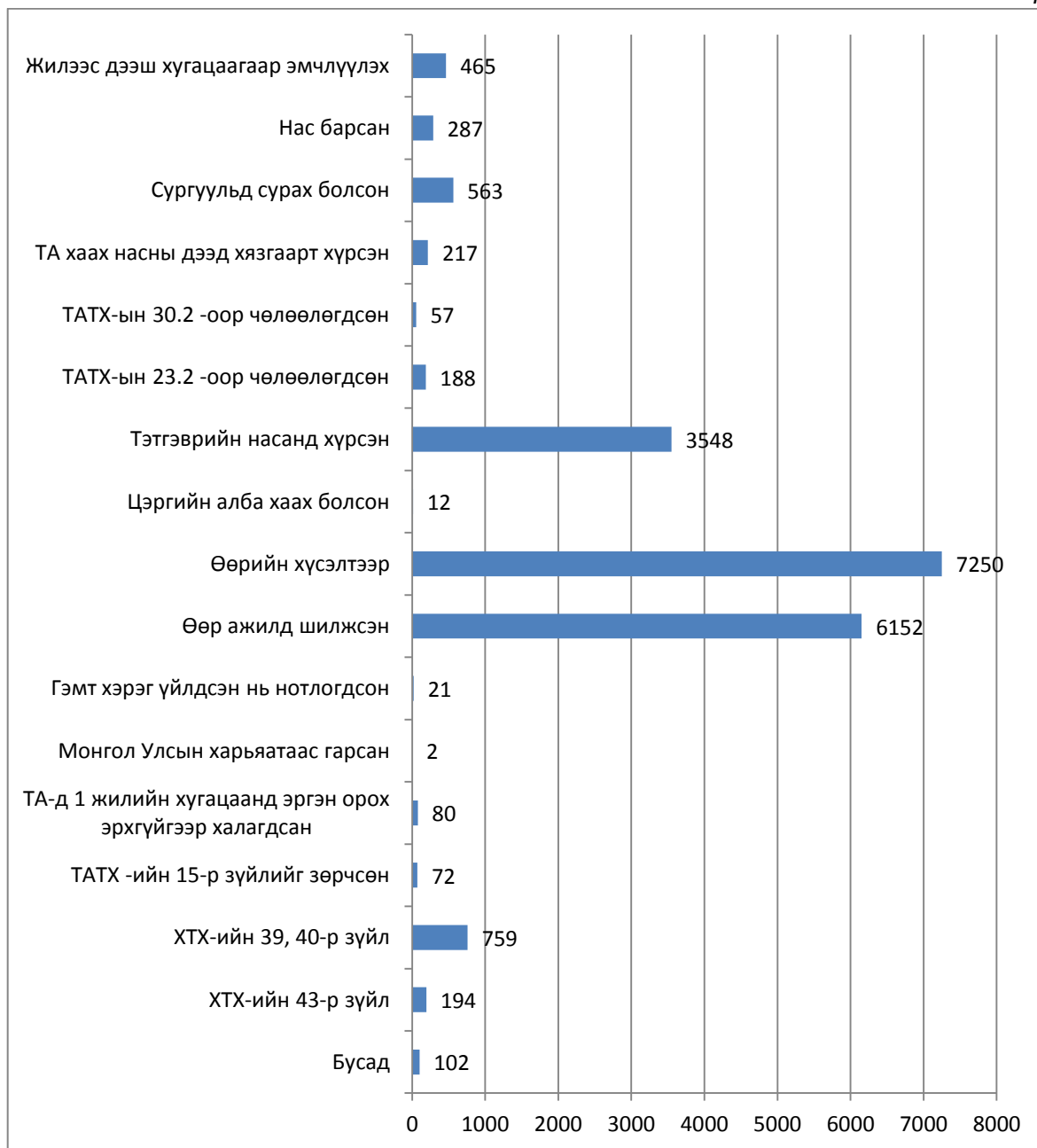
| Гомдол гаргасан шалтгаан  | Тоо        |
|---|------------|
| Ажлаас халагдсан асуудлаар  | 116        |
| Төрийн жинхэнэ албаны удирдах ажилтны сонгон шалгаруулалт, дүгнэлт, нөөц, томилгоо          | 111        |
| Төрийн жинхэнэ албанд анх орох иргэний мэргэшлийн шалгалт, шалгуур, дүгнэлт, нөөц, томилгоо | 113        |
| Төрийн албан хаагчдын хууль бус, ёс зүйгүй байдлын тухай                                    | 62         |
| Төрийн үйлчилгээний албаны удирдах ажилтны сонгон шалгаруулалттай холбогдолтой              | 39         |
| Сахилгын шийтгэл ноогдуулсан  | 10         |
| Тэтгэвэр, тэтгэмж, цалин хөлстэй холбоотой  | 22         |
| Албан тушаал бууруулсан   | 16         |
| Бүтцийн өөрчлөлтөөр ажлаас чөлөөлөгдсөн   | 3          |
| Салбар зөвлөлийн үйл ажиллагаатай холбоотой   | 12         |
| Сэлгэн ажиллуулахтай холбоотой  | 8          |
| <b>Нийт</b>   | <b>512</b> |

**НАЙМ.**  
**ТӨРИЙН АЛБАН**  
**ХААГЧДЫН ХӨДӨЛГӨӨН**

## 8.1 ТӨРИЙН АЛБАН ХААГЧДЫН ХӨДӨЛГӨӨН

/шалтгаанаар/

График 20



### Тайлбар:

*ХТХ-ийн 43-р зүйл- Ажлаас халах, ажил хүлээлцэх*

*ХТХ-ийн 39-р зүйл-Хөдөлмөрийн гэрээг ажилтны санаачилгаар цуцлах*

*ХТХ-ийн 40-р зүйл-Хөдөлмөрийн гэрээг ажил олгогчийн санаачилгаар цуцлах*

*ТАТХ-ийн 15-р зүйл-Төрийн жинхэнэ албан хаагчийн үйл ажиллагаанд хориглох зүйл*

*ТАТХ-ийн 30-р зүйлийн 30.2-Энэ хуулийн 24.1.1, 24.1.2-т заасан үндэслэлээр чөлөөлөгдсөн төрийн жинхэнэ албан хаагчид үндсэн цалингийн дунджаас нь ажилласан хугацааг нь үндэслэн тооцож нэг удаагийн буцалтгүй тусламж олгоно. Нэг удаагийн буцалтгүй тусламж тооцох цалингийн дундаж хэмжээ болон олгох шалгуур нөхцөлийг тодорхойлсон журмыг төрийн албаны төв байгууллагын саналыг үндэслэн Засгийн газар батална.*

*ТАТХ-ийн 23-р зүйлийн 23.2-Төрийн жинхэнэ албан хаагч Монгол улсын Ерөнхийлөгчийн болон УИХ-ын, түүнчлэн аймаг, нийслэл, сум, дүүргийн иргэдийн Төлөөлөгчдийн Хурлын сонгуульд нэр дэвших болсон бол хуульд заасны дагуу нэр дэвшигчээр бүртгүүлэхээр сонгуулийн хороонд холбогдох баримт бичгийг ирүүлэхээс өмнө төрийн албанаас чөлөөлөгдөх өргөдлөө төрийн байгууллагын эрх бүхий албан тушаалтанд гаргана. Төрийн жинхэнэ албан хаагч өргөдлөө гаргаагүй нь тухайн төрийн байгууллага түүнийг төрийн албанаас чөлөөлөхөд саад болохгүй.*

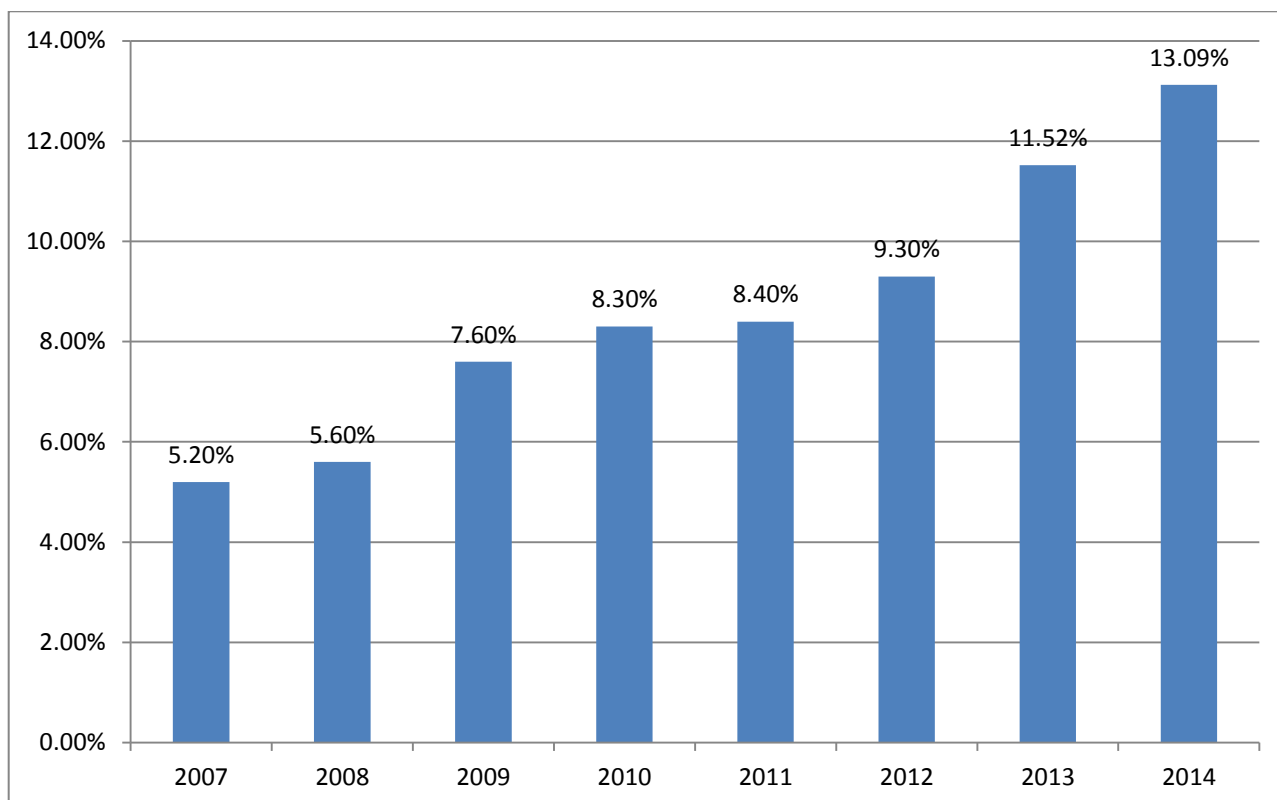


## 8.2 ТӨРИЙН АЛБАН ХААГЧДЫН ХӨДӨЛГӨӨНИЙ ӨӨРЧЛӨЛТ

/2007-2014 он/

Нийт 183601 төрийн албан хаагчдаас тусгай чиг үүргийн байгууллагуудын 31161 албан хаагчдыг хасаж үлдсэн 152440 албан хаагчдаас 2014 онд 19969 төрийн албан хаагч хөдөлгөөнд орсон бөгөөд төрийн албан хаагчдын хөдөлгөөний өөрчлөлтийн хувь 13.09 байна.

График 21



### 8.3 ТӨРИЙН АЛБАН ХААГЧДЫН ХӨДӨЛГӨӨНИЙ ТООН МЭДЭЭЛЛИЙН НЭГДСЭН ДҮН

*/хөдөлгөөн орсон шалтгаан, төрийн албан хаагчдын байршил, хувиар/*

Хүснэгт 37

| №                                    | Байршил  | Хөдөлгөөний шалтгаан              |            |                        |                                    |                                |                                |                          |                          |                  |                   |                                  |                                |   |                                |                       |                   |            |              |
|--------------------------------------|--|-----------------------------------|------------|------------------------|------------------------------------|--------------------------------|--------------------------------|--------------------------|--------------------------|------------------|-------------------|----------------------------------|--------------------------------|---|--------------------------------|-----------------------|-------------------|------------|--------------|
|                                      |  | Жилээс дээш хугацаагаар эмчлүүлэх | Нас барсан | Сургуульд сурах болсон | ТА хаах насны дээд хязгаарт хүрсэн | TATX-ын 30.2 -оор чөлөөлөгдсөн | TATX-ын 23.2 -оор чөлөөлөгдсөн | Тэтгэврийн насанд хүрсэн | Цэргийн алба хаах болсон | Өөрийн хүсэлтээр | Өөр ажилд шилжсэн | Гэмт хэрэг үйлдсэн нь нотлогдсон | Монгол Улсын харьяатаас гарсан | ТА-д 1 жилийн хугацаанд эргэн орох эрхгүйгээр халагдсан | TATX -ийн 15-р зүйлийг зөрчсөн | ХТХ-ийн 39, 40-р зүйл | ХТХ-ийн 43-р зүйл | Бусад      | Нийт         |
| 1                                    | Архангай аймаг   | 8                                 | 5          | 1                      | 6                                  |                                | 1                              | 144                      |                          | 111              | 35                |                                  |                                |   | 1                              | 6                     |                   |            | 318          |
| 2                                    | Баян-Өлгий аймаг   | 8                                 | 13         | 2                      | 1                                  |                                | 11                             | 115                      |                          | 72               | 55                |                                  |                                |   | 4                              |                       | 2                 |            | 283          |
| 3                                    | Баянхонгор аймаг   | 19                                | 8          | 6                      | 5                                  |                                | 3                              | 106                      | 1                        | 188              | 146               |                                  |                                | 2   | 16                             | 6                     | 5                 |            | 511          |
| 4                                    | Булган аймаг   | 14                                | 6          | 9                      | 6                                  |                                | 6                              | 83                       |                          | 156              | 125               | 1                                |                                | 3   | 2                              | 46                    | 23                |            | 480          |
| 5                                    | Говь-Алтай аймаг   | 13                                | 9          | 4                      | 11                                 |                                | 4                              | 95                       |                          | 156              | 125               |                                  |                                |   | 6                              | 29                    | 4                 | 13         | 469          |
| 6                                    | Говьсүмбэр аймаг   | 1                                 | 2          | 2                      |                                    |                                |                                | 23                       |                          | 116              | 80                |                                  |                                |   | 2                              | 2                     | 1                 |            | 229          |
| 7                                    | Дархан-Уул аймаг   | 9                                 | 15         | 12                     | 5                                  |                                | 12                             | 163                      | 2                        | 213              | 103               | 1                                |                                | 1   | 1                              | 21                    | 25                | 1          | 585          |
| 8                                    | Дорноговь аймаг  | 5                                 | 11         | 13                     | 4                                  |                                | 10                             | 84                       |                          | 345              | 133               |                                  | 1                              | 6   | 10                             |                       |                   | 1          | 623          |
| 9                                    | Дорнод аймаг   | 5                                 | 6          | 6                      | 5                                  | 1                              | 3                              | 77                       |                          | 218              | 108               |                                  |                                |   |                                | 26                    | 9                 | 2          | 466          |
| 10                                   | Дундговь аймаг   | 9                                 | 2          | 2                      | 6                                  | 4                              | 4                              | 86                       | 1                        | 154              | 113               |                                  |                                |   |                                | 27                    | 1                 | 2          | 411          |
| 11                                   | Завхан аймаг   | 14                                | 10         | 2                      | 10                                 | 1                              | 9                              | 119                      | 1                        | 146              | 192               |                                  |                                | 2   | 1                              | 14                    | 14                | 2          | 537          |
| 12                                   | Орхон аймаг  | 19                                | 13         | 25                     | 5                                  | 1                              | 4                              | 105                      |                          | 205              | 135               |                                  |                                | 2   |                                | 53                    | 6                 |            | 573          |
| 13                                   | Өвөрхангай аймаг   | 8                                 | 15         | 4                      | 6                                  |                                | 4                              | 110                      | 1                        | 183              | 170               |                                  |                                | 1   | 4                              | 15                    | 1                 | 2          | 524          |
| 14                                   | Өмнөговь аймаг   | 8                                 | 4          | 8                      | 8                                  |                                |                                | 53                       |                          | 236              | 123               |                                  |                                | 1   | 1                              | 16                    | 3                 |            | 461          |
| 15                                   | Сүхбаатар аймаг  | 4                                 | 3          | 4                      | 11                                 | 2                              |                                | 58                       |                          | 121              | 56                |                                  |                                |   |                                | 14                    | 3                 | 2          | 278          |
| 16                                   | Сэлэнгэ аймаг  | 5                                 | 12         | 19                     | 4                                  |                                | 8                              | 108                      |                          | 296              | 388               | 4                                |                                | 7   | 2                              | 2                     | 1                 | 2          | 858          |
| 17                                   | Төв аймаг  | 10                                | 16         | 6                      | 4                                  | 9                              | 2                              | 156                      | 3                        | 301              | 175               |                                  |                                | 1   | 1                              | 84                    | 7                 | 5          | 780          |
| 18                                   | Увс аймаг  | 6                                 | 10         | 3                      | 1                                  |                                | 11                             | 108                      |                          | 145              | 98                |                                  |                                | 1   | 1                              |                       |                   | 1          | 385          |
| 19                                   | Ховд аймаг   | 20                                | 12         | 10                     | 4                                  | 3                              | 4                              | 173                      |                          | 199              | 123               |                                  |                                | 3   | 2                              | 40                    | 3                 | 2          | 598          |
| 20                                   | Хөвсгөл аймаг  | 21                                | 21         | 16                     | 15                                 | 7                              | 10                             | 118                      |                          | 227              | 164               |                                  |                                |   | 1                              | 51                    | 2                 | 12         | 665          |
| 21                                   | Хэнтий аймаг   | 20                                | 8          | 11                     | 10                                 | 4                              | 7                              | 95                       |                          | 300              | 103               | 1                                |                                | 3   | 6                              | 44                    | 9                 | 1          | 622          |
| 22                                   | Төрийн захиргаарны төв байгууллагууд болон нийслэлийн төр захиргааны байгууллагууд | 239                               | 86         | 398                    | 90                                 | 25                             | 75                             | 1369                     | 3                        | 3162             | 3402              | 14                               |                                | 47  | 27                             | 253                   | 76                | 47         | 9313         |
| <b>Нийт</b>                          |  | <b>465</b>                        | <b>287</b> | <b>563</b>             | <b>217</b>                         | <b>57</b>                      | <b>188</b>                     | <b>3548</b>              | <b>12</b>                | <b>7250</b>      | <b>6152</b>       | <b>21</b>                        | <b>2</b>                       | <b>80</b>   | <b>72</b>                      | <b>759</b>            | <b>194</b>        | <b>102</b> | <b>19969</b> |
| <b>Хөдөлгөөний шалтгаан /хувиар/</b> |  | 2.33                              | 1.44       | 2.82                   | 1.09                               | 0.28                           | 0.94                           | 17.76                    | 0.06                     | 36.31            | 30.81             | 0.11                             | 0.01                           | 0.4   | 0.36                           | 3.8                   | 0.97              | 0.51       | 100          |

Жич: Хуулийн зүйл, заалтыг 39-р хуудсанд тайлбарласан болно.