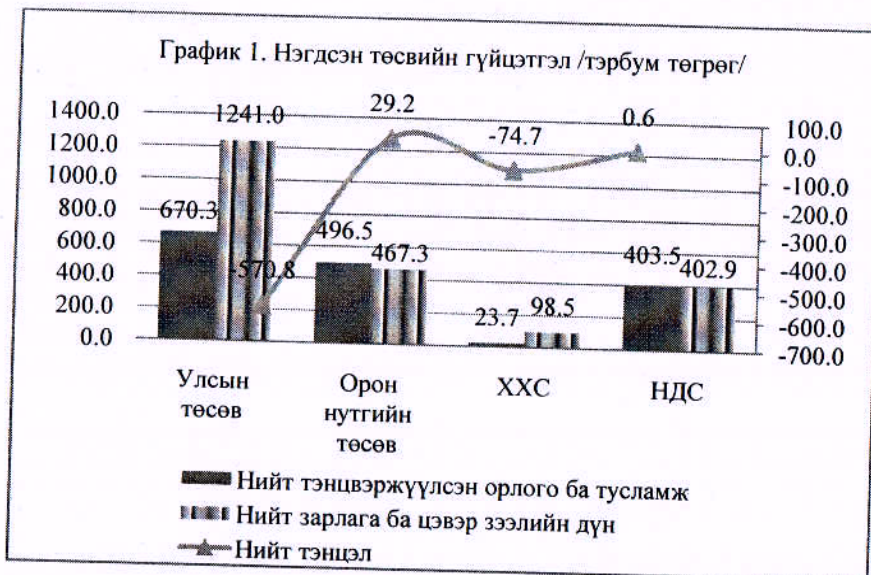


МОНГОЛ УЛСЫН НЭГДСЭН ТӨСВИЙН 2016 ОНЫ  
1 ДҮГЭЭР УЛИРЛЫН ГҮЙЦЭТГЭЛИЙН ТОВЧ ТАНИЛЦУУЛГА

*Нэгдсэн төсвийн тэнцвэржүүлсэн тэнцэл 615.7 тэрбум төгрөгийн алдагдалтай гарчээ.*

Нэгдсэн төсвийн тэнцвэржүүлсэн орлого ба тусламжийн дүн 2016 оны 1 дүгээр улирлын байдлаар 1,095.2 тэрбум төгрөг, нийт зарлага ба эргэж төлөгдөх цэвэр зээлийн хэмжээ 1,710.9 тэрбум төгрөг болж, нэгдсэн төсвийн тэнцвэржүүлсэн нийт тэнцэл 615.7 тэрбум төгрөгийн алдагдалтай гарсан нь төлөвлөсөн төсвийн нийт алдагдлын 57.2 хувьтай тэнцэж байна.



Монгол Улсын 2016 оны 1 дүгээр улиралд нэгдсэн төсвийн тэнцвэржүүлсэн тэнцлийн алдагдал өнгөрсөн оны мөн үеэс 471.1 тэрбум төгрөгөөр өсөхөд нэгдсэн төсвийн тэнцвэржүүлсэн орлого 10.9 хувиар буурч, нийт зарлага 24.5 хувиар өссөн нь нөлөөлсөн байна.

Нэгдсэн төсвийн алдагдлыг санхүүжүүлэх эх үүсвэр

Хүснэгт 1.

	ӨО-ны мөн үеийн	2016 оны 1 дүгээр улирал /тэрбум төгрөг/			
		Төлөв.	Гүйцэт.	Хувь	Зөрүү
Харилцах болон хадгаламжийн дансны цэвэр өөрчлөлт	57.7	850.5	-219.3	-25.8	1,069.8
Засгийн газрын бонд	37.0	65.7	205.3	312.7	-139.7
Засгийн газрын зээл	58.7	160.4	631.2	393.5	-470.8
Урьдчилгаа төлбөр	-8.9	0.1	-1.4	-978.3	1.6
<b>НИЙТ ДҮН</b>	<b>144.6</b>	<b>1,076.7</b>	<b>615.7</b>	<b>57.2</b>	<b>461.0</b>

Эх сурвалж: Сангийн яам

2016 оны 1 дүгээр улиралд гадаад зээлийн үндсэн төлбөрт 23.0 тэрбум, Засгийн газрын урт хугацаат дотоод бондын үндсэн төлбөрт 325.5 тэрбум төгрөгийг тус тус төлж, 134.6 тэрбум төгрөгийн гадаад төслийн, 495.8 тэрбум төгрөгийн гадаад хөтөлбөрийн зээл тус тус авч, Засгийн газрын 507.5 тэрбум төгрөгийн богино хугацаат дотоод, 23.3 тэрбум төгрөгийн урт хугацаат дотоод бондыг тус тус арилжаалсан гүйцэтгэлтэй байна.

*Нэгдсэн төсвийн тэнцвэржүүлсэн орлого 1,095.2 тэрбум төгрөгт хүрч, өнгөрсөн оны мөн үеэс 10.9 хувиар буюу 134.2 тэрбум төгрөгөөр буурч, энэ оны төлөвлөсөн хэмжээнээс 11.7 хувиар 145.7 тэрбум төгрөгөөр дутуу төвлөрсөн байна.*

2016 оны 1 дүгээр улирлын байдлаар улсын төсвийн орлого 163.6 тэрбум, орон нутгийн төсвийн орлого 9.5 тэрбум, хүний хөгжил сангийн орлого 4.0 тэрбум төгрөгөөр төлөвлөсөн хэмжээнээс тасарч, харин нийгмийн даатгалын сангийн орлого 15.4 тэрбум төгрөгөөр давж биелжээ.

Өнгөрсөн оны мөн үетэй харьцуулахад улсын төсвийн орлого 88.8 тэрбум төгрөгөөр, орон нутгийн төсвийн орлого 8.1 тэрбум төгрөгөөр, хүний хөгжил сангийн орлого 72.6 тэрбум төгрөгөөр буурч, харин нийгмийн даатгалын сангийн орлого 78.8 тэрбум төгрөгөөр өсчээ.

Нэгдсэн төсвийн орлогын 2016 оны гүйцэтгэл, төсвийн шатлалаар

**Хүснэгт 2.**

*/тэрбум төгрөгөөр/*

	Улсын төсөв		Орон нутгийн төсөв		ХХС		НДС	
	Төлөв.	Гүйцэт.	Төлөв.	Гүйцэт.	Төлөв.	Гүйцэт.	Төлөв.	Гүйцэт.
<b>НИЙТ ОРЛОГО БА ТУСЛАМЖИЙН ДҮН</b>	834.7	670.3	506.0	496.5	27.8	23.7	388.1	403.5
<b>ТОГТВОРЖУУЛСАН САН</b>	0.9							
<b>НИЙТ ТЭНЦВЭРЖҮҮЛСЭН ОРЛОГО БА ТУСЛАМЖ</b>	<b>833.8</b>	<b>670.3</b>	<b>506.0</b>	<b>496.5</b>	<b>27.8</b>	<b>23.7</b>	<b>388.1</b>	<b>403.5</b>
<b>УРСГАЛ ОРЛОГО</b>	833.8	670.3	506.0	496.5	27.8	23.7	388.1	403.5
<b>ТАТВАРЫН ОРЛОГО</b>	522.1	510.8	168.2	170.6	27.8	23.7	289.5	304.9
Орлогын албан татвар	74.9	67.3	112.2	109.5				
Нийгмийн даатгалын шимтгэл, хураамж							289.5	304.9
Хөрөнгийн албан татвар			19.8	25.1				
Нэмэгдсэн өртгийн албан татвар	215.0	227.7						
Онцгой албан татвар	136.6	128.9						
Тусгай зориулалтын орлого	1.4	2.2						
Гадаад худалдааны орлого	62.8	54.6						
Бусад татвар	31.4	30.1	36.1	36.0	27.8	23.7		
<b>ТАТВАРЫН БУС ОРЛОГО</b>	311.7	159.5	337.8	325.9	0.0	0.0	98.6	98.6
Нийтлэг татварын бус орлого	135.0	97.5	24.5	18.8				
Хөрөнгийн орлого		0.0	1.3	0.1				
Тусламжийн орлого	154.5	42.8	0.0	0.0			98.6	98.6
Улсын төсөв орон нутгийн төсөв хоорондын шилжүүлэг	22.2	19.2	312.0	307.0				

Эх сурвалж: Сангийн яам

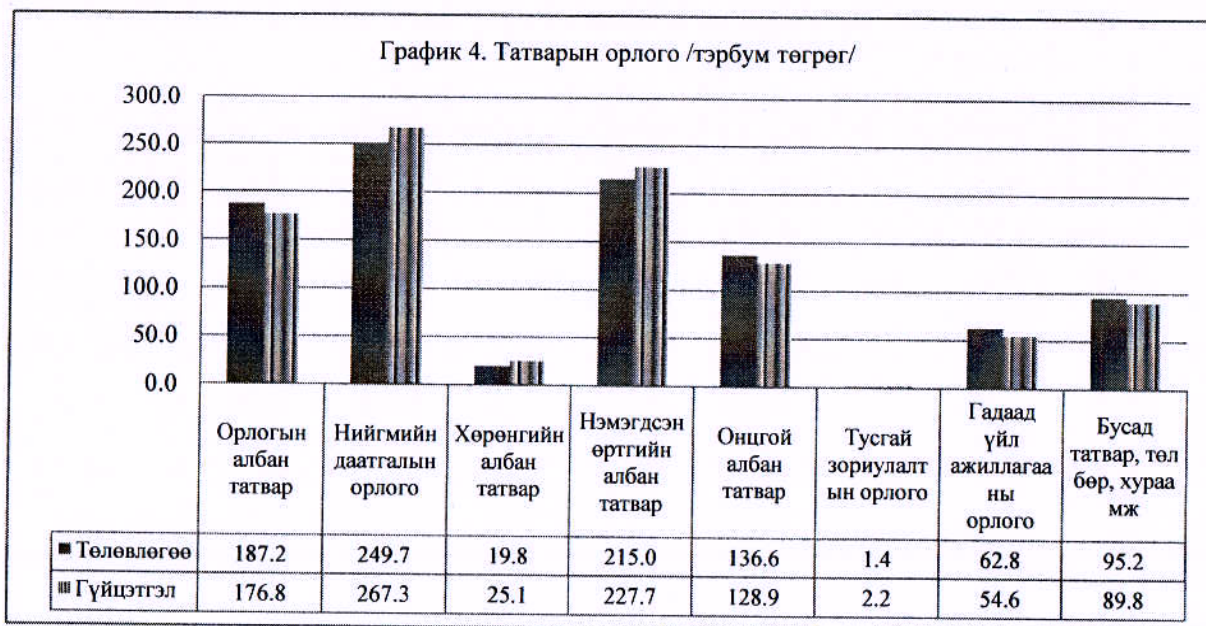
Нэгдсэн төсвийн тэнцвэржүүлсэн нийт орлогын 89.0 хувь нь татварын орлогоос, 11.0 хувь нь татварын бус орлогоос бүрджээ.

Өнгөрсөн оны мөн үетэй харьцуулахад татварын орлого 11.0 хувиар, татварын бус орлого 10.4 хувиар тус тус буурсан байна.



**Татварын орлого 972,4 тэрбум төгрөгт хүрч, төлөвлөсөн орлого 0.5 хувиар буюу 4.7 тэрбум төгрөгөөр давж биелэсэн ч өнгөрсөн оны мөн үеэс 120.0 тэрбум төгрөгөөр буурчээ.**

Татварын орлогын 18.2 хувийг орлогын албан татвар, 27.5 хувийг нийгмийн даатгалын шимтгэл хураамж, 2.6 хувийг хөрөнгийн татвар, 23.4 хувийг нэмэгдсэн өртгийн албан татвар, 13.3 хувийг онцгой албан татвар, 0.2 хувийг тусгай зориулалтын орлого, 5.6 хувийг гадаад худалдааны орлого, 9.2 хувийг бусад татвараас бүрдүүлж байна.

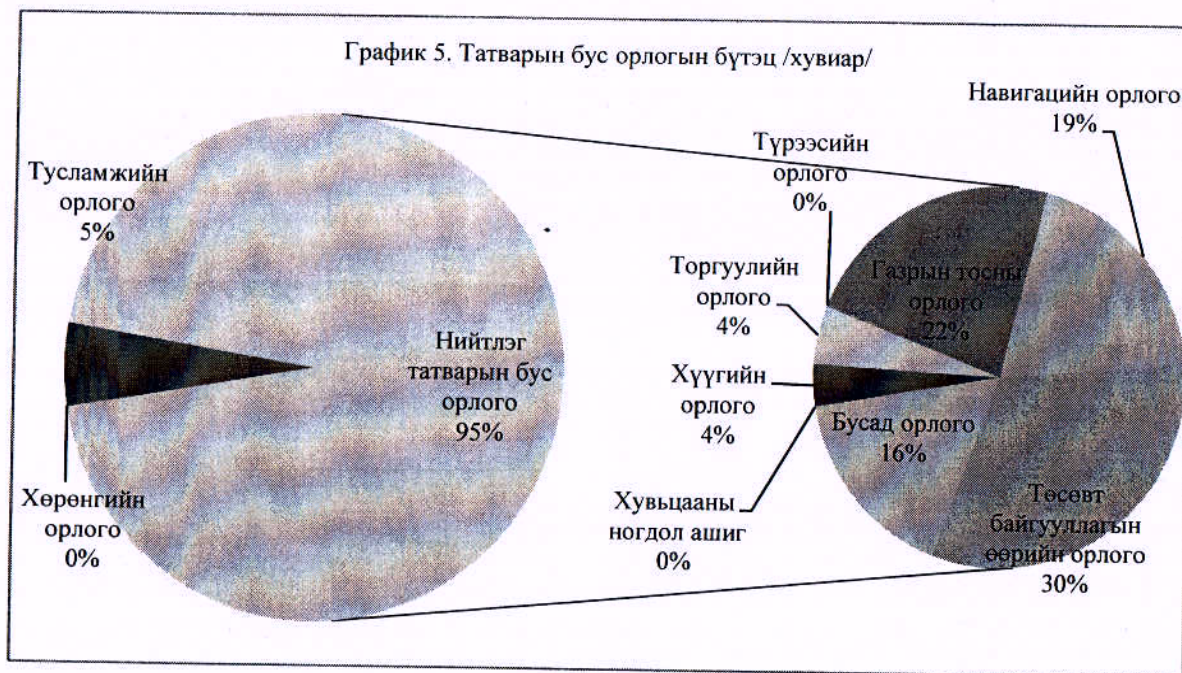


2016 оны 1 дүгээр улирлын байдлаар нэгдсэн төсвийн нийгмийн даатгалын шимтгэл хураамж 7.1 хувиар буюу 17.6 тэрбум, хөрөнгийн албан татвар 27.0 хувиар буюу 5.3 тэрбум, нэмэгдсэн өртгийн албан татвар 5.9 хувиар буюу 12.7 тэрбум, тусгай зориулалтын орлого 61.5 хувиар буюу 0.8 тэрбум төгрөгөөр төлөвлөсөн хэмжээнээс давж биелж, орлогын албан татвар 5.6 хувиар буюу 10.4 тэрбум, онцгой албан татвар 5.7 хувиар буюу 7.7 тэрбум, гадаад худалдааны орлого 13.1 хувиар буюу 8.2 тэрбум, бусад татвар 4.3 хувиар буюу 7.9 тэрбум төгрөгөөр тус тус тасарчээ.

Татварын орлого өнгөрсөн оны мөн үеэс 120.0 тэрбум төгрөгөөр буурахад нийгмийн даатгалын орлого 36.0 тэрбум, хөрөнгийн албан татвар 8.2 тэрбум, нэмэгдсэн өртгийн албан татвар 9.7 тэрбум, онцгой албан татвар 2.4 тэрбум төгрөгөөр өссөн хэдий ч орлогын албан

татвар 73.0 тэрбум, тусгай зориулалтын орлого 0.8 тэрбум, гадаад үйл ажиллагааны орлого 1.9 тэрбум, бусад татвар, төлбөр, хураамж 100.6 тэрбум төгрөгөөр буурсан нь нөлөөлжээ.

**Татварын бус орлого 122.7 тэрбум төгрөгт хүрч, төлөвлөсөн хэмжээнээс 55.1 хувиар буюу 150.4 тэрбум төгрөгөөр дутуу төвлөрч, өнгөрсөн оны мөн үеэс 14.3 тэрбум төгрөгөөр буурчээ.**



Татварын бус орлогын 95.0 хувийг нийтлэг татварын бус орлого, 5.0 хувийг тусламжийн орлого, хөрөнгийн орлого эзэлж байна. Нийтлэг татварын бус орлогын 30.0 хувь нь төсөвт байгууллагын өөрийн орлого, 22.0 хувь нь газрын тосны орлого, 19.0 хувь нь навигацын орлого, 4.0 хувь нь хүүгийн орлого, 4.0 хувь нь торгуулийн орлого, 16.0 хувь нь бусад орлого эзэлж байна.

**Монгол улсын 2016 оны төсвийн тухай хуулийн дагуу 21 төсвийн ерөнхийлөн захирагч, түүний харьяа 37 байгууллага улсын төсөвт орлого төвлөрүүлэх үүрэг хүлээсний 15 нь орлогын төлөвлөгөөг давуулан биелүүлж, 22 нь 3.1-100 хувиар тасалдуулжээ.**

Бүх нийтийн үйлчилгээний үүргийн сан, Хилийн мэргэжлийн хяналтын алба, Газрын харилцаа, геодези, зураг зүйн газар, Хөдөлмөр эрхлэлтийн үйлчилгээ судалгаа, мэдээллийн үндэсний төв зэрэг орлого төвлөрүүлэгч 4 байгууллага улсын төсөвт төвлөрүүлэх орлогын төлөвлөгөөг тасалдуулж төсвийн өмнө хүлээсэн үүргээ хангалтгүй биелүүлсэн байна.

Өнгөрсөн оны мөн үед төсвийн ерөнхийлөн захирагч болон түүний харьяа орлого төвлөрүүлэгч байгууллагуудын орлогын гүйцэтгэл дунджаар 85.8 хувьтай байсан бол 2016 оны 1 дүгээр улирлын байдлаар 70.0 хувь болж, 15.8 пунктээр буурсан үзүүлэлттэй байна.

2016 оны 1 дүгээр улиралд улсын төсвийн ерөнхийлөн захирагч,  
түүний харьяа байгууллагын төвлөрүүлэх орлого

**Хүснэгт 3**

/сая төгрөгөөр/

Төсвийн ерөнхийлөн захирагч	ӨО-ны мөн үеийн	2016 оны 1 дүгээр улирал			
		Төлөвлөгөө	Гүйцэтгэл	Зөрүү	Хувь
<b>Сангийн сайд</b>	643,757.5	<b>769,394.6</b>	<b>551,979.0</b>	<b>-217,415.6</b>	<b>71.7</b>
Гааль, татварын ерөнхий газар	624,175.0	547,402.8	513,909.8	-33,492.9	93.9
Сангийн яам	19,737.3	166,638.8	34,170.0	-132,468.8	20.5
Дотоод эх үүсвэрээс олгосон зээлийн эргэн төлөлт	-	-4,221.3	2,500.0	6,721.3	-59.2
Гадаад тусламжийн орлогоос санхүүжих	1,004.2	58,737.1	366.8	-58,370.2	0.6
Харьяалагдах төсөвт байгууллагуудын өөрийн орлого	-1,159.0	837.3	1,032.3	195.1	123.3
<b>Монгол Улсын Ерөнхий сайд</b>	639.8	<b>1,593.0</b>	<b>741.6</b>	<b>-851.4</b>	<b>46.6</b>
Бүх нийтийн үйлчилгээний үүргийн сан	200.0	749.9	0.0	-749.9	0.0
Харьяалагдах төсөвт байгууллагуудын өөрийн орлого	439.8	843.0	741.6	-101.4	88.0
<b>Монгол Улсын Шадар сайд</b>	1,393.2	<b>1,328.1</b>	<b>2,773.6</b>	<b>1,445.4</b>	<b>208.8</b>
Мэргэжлийн хяналтын ерөнхий газар	33.8	75.6	82.1	6.5	108.6
Стандартчилал, хэмжил зүйн газар	1.7	426.5	352.1	-74.4	82.5
Аймаг, нийслэлийн мэргэжлийн хяналтын газар	202.4	268.7	260.4	-8.3	96.9
Хилийн мэргэжлийн хяналтын алба	0.0	99.5	0.0	-99.5	0.0
Гадаад тусламжийн орлогоос санхүүжих	0.0	169.5	0.0	-169.5	0.0
Харьяалагдах төсөвт байгууллагуудын өөрийн орлого	1,145.3	288.4	2,078.9	1,790.6	720.9
<b>Гадаад хэргийн сайд</b>	1,307.6	<b>1,850.0</b>	<b>1,917.9</b>	<b>67.9</b>	<b>103.7</b>
Дипломат төлөөлөгчийн газрууд	466.1	1,250.0	1,832.8	582.8	146.6
Гадаад тусламжийн орлогоос санхүүжих	0.0	10.0	0.0	-10.0	0.0
Харьяалагдах төсөвт байгууллагуудын өөрийн орлого	170.7	590.0	85.1	-504.9	14.4
<b>Хууль зүйн сайд</b>	5,890.9	<b>7,534.8</b>	<b>12,968.6</b>	<b>5,433.8</b>	<b>172.1</b>
Бүртгэл, статистикийн ерөнхий газар	3,241.4	2,925.0	9,129.1	6,204.1	312.1
Цагдаагийн ерөнхий газар	180.8	565.5	706.6	141.1	124.9
Нийгмийн даатгалын сангаас улсын эмнэлгүүдэд олгох санхүүжилтийн орлого	220.2	240.6	204.0	-36.6	84.8
Харьяалагдах төсөвт байгууллагуудын өөрийн орлого	2,251.2	3,803.7	2,928.9	-874.8	77.0
<b>Барилга, хот байгуулалтын сайд</b>	0.0	<b>1,651.8</b>	<b>26.8</b>	<b>-1,624.9</b>	<b>1.6</b>
Газрын харилцаа, геодези, зураг зүйн газар	0.0	463.8	0.0	-463.8	0.0
Барилга, хот байгуулалтын яам	0.0	250.0	26.8	-223.2	10.7
Гадаад тусламжийн орлогоос санхүүжих	0.0	938.0	0.0	-938.0	0.0
<b>Зам, тээврийн сайд</b>	21,601.1	<b>29,272.7</b>	<b>23,597.6</b>	<b>-5,675.1</b>	<b>80.6</b>
Иргэний нисэхийн ерөнхий газар	21,000.0	28,500.0	23,000.0	-5,500.0	80.7
Монгол Улсын далайн захиргаа	25.0	29.3	20.0	-9.3	68.4

Гадаад тусламжийн орлогоос санхүүжих	0.0	502.7	0.0	-502.7	0.0
Харьяалагдах төсөвт байгууллагуудын өөрийн орлого	576.1	240.7	577.6	336.9	240.0
<b>Уул уурхайн сайд</b>	<b>38,785.5</b>	<b>43,353.2</b>	<b>34,852.7</b>	<b>-8,500.5</b>	<b>80.4</b>
Ашигт малтмалын газар	9,822.2	6,809.7	7,422.4	612.7	109.0
Газрын тосны газар	28,722.6	36,068.5	26,944.6	-9,123.9	74.7
Харьяалагдах төсөвт байгууллагуудын өөрийн орлого	240.7	475.0	485.7	10.7	102.2
<b>Хөдөлмөрийн сайд</b>	<b>34,391.4</b>	<b>18,975.1</b>	<b>4,713.0</b>	<b>-14,262.1</b>	<b>24.8</b>
Хөдөлмөр эрхлэлтийн үйлчилгээ судалгаа, мэдээллийн үндэсний төв	-	81.9	0.0	-81.9	0.0
Харьяалагдах төсөвт байгууллагуудын өөрийн орлого	34,391.4	18,893.2	4,713.0	-14,180.2	24.9
<b>Хүнс, хөдөө аж ахуйн сайд</b>	<b>497.8</b>	<b>16,386.2</b>	<b>6,563.8</b>	<b>-9,822.4</b>	<b>40.1</b>
Гадаад тусламжийн орлогоос санхүүжих	0.0	12,585.4	5,894.3	-6,691.2	46.8
Харьяалагдах төсөвт байгууллагуудын өөрийн орлого	497.8	3,800.7	669.5	-3,131.2	17.6
<b>Аж үйлдвэрийн сайд</b>	<b>10,669.2</b>	<b>9,903.1</b>	<b>12,791.8</b>	<b>-3,611.3</b>	<b>129.2</b>
Дотоод эх үүсвэрээс олгосон зээлийн эргэн төлөлт	-	-500.0	6,000.0	6,500.0	-1200.0
Харьяалагдах төсөвт байгууллагуудын өөрийн орлого	10,669.2	10,403.1	6,791.8	-3,611.3	65.3
<b>Батлан хамгаалахын сайд</b>	<b>3,757.7</b>	<b>15,913.1</b>	<b>8,150.2</b>	<b>-7,762.9</b>	<b>51.2</b>
Нийгмийн даатгалын сангаас улсын эмнэлгүүдэд олгох санхүүжилтийн орлого	987.5	1,271.4	840.0	-431.4	66.1
Харьяалагдах төсөвт байгууллагуудын өөрийн орлого	2,770.2	14,641.7	7,310.2	-7,331.4	49.9
<b>Хүн амын хөгжил, нийгмийн хамгааллын сайд</b>	<b>643.1</b>	<b>9,145.5</b>	<b>223.4</b>	<b>-8,922.1</b>	<b>2.4</b>
Нийгмийн даатгалын сангаас улсын эмнэлгүүдэд олгох санхүүжилтийн орлого	109.7	95.1	83.0	-12.1	87.3
Гадаад тусламжийн орлогоос санхүүжих	-	8,857.4	0.0	-8,857.4	0.0
Харьяалагдах төсөвт байгууллагуудын өөрийн орлого	533.3	193.0	140.4	-52.6	72.7
<b>Эрүүл мэнд, спортын сайд</b>	<b>35,413.8</b>	<b>46,098.6</b>	<b>39,736.8</b>	<b>-6,361.7</b>	<b>86.2</b>
Нийгмийн даатгалын сангаас улсын эмнэлгүүдэд олгох санхүүжилтийн орлого	31,472.1	40,634.9	35,264.6	-5,370.3	86.8
Гадаад тусламжийн орлогоос санхүүжих	0.0	390.9	0.0	-390.9	0.0
Харьяалагдах төсөвт байгууллагуудын өөрийн орлого	3,941.7	5,072.8	4,472.3	-600.5	88.2
<b>Байгаль орчин, ногоон хөгжил, аялал жуулчлалын сайд</b>	<b>6.0</b>	<b>2,576.3</b>	<b>139.5</b>	<b>-2,436.8</b>	<b>5.4</b>
Гадаад тусламжийн орлогоос санхүүжих	0.0	2,548.8	35.7	-2,513.1	1.4
Харьяалагдах төсөвт байгууллагуудын өөрийн орлого	6.0	27.5	103.9	76.3	377.4
<b>Засгийн газрын Хэрэг эрхлэх газрын дарга</b>	<b>-0.6</b>	<b>1,225.5</b>	<b>22.4</b>	<b>-1,203.2</b>	<b>1.8</b>
Гадаад тусламжийн орлогоос санхүүжих	-0.6	1,189.9	0.0	-1,189.9	0.0
Харьяалагдах төсөвт байгууллагуудын өөрийн орлого	-	35.6	22.4	-13.3	62.7

өөрийн орлого						
<b>Боловсрол, соёл, шинжлэх ухааны сайд</b>		332.5	24,661.5	1,002.9	-23,658.6	4.1
Гадаад тусламжийн орлогоос санхүүжих		-	23,715.2	0.0	-23,715.2	0.0
Харьяалагдах төсөвт байгууллагуудын өөрийн орлого		332.5	946.3	1,002.9	56.7	106.0
<b>Эрчим хүчний сайд</b>		0.0	2,175.9	0.0	-2,175.9	0.0
Гадаад тусламжийн орлогоос санхүүжих		0.0	2,175.9	0.0	-2,175.9	0.0
<b>Монгол Улсын Их Хурлын дарга</b>		0.0	468.9	72.1	-396.8	15.4
Гадаад тусламжийн орлогоос санхүүжих		0.0	468.9	72.1	-396.8	15.4
<b>Шүүхийн ерөнхий зөвлөлийн дарга</b>		49.7	2.3	59.7	57.5	2,635.1
Харьяалагдах төсөвт байгууллагуудын өөрийн орлого		49.7	2.3	59.7	57.5	2,635.1
<b>Санхүүгийн зохицуулах хорооны дарга</b>		583.2	258.3	290.2	31.8	112.3
Гадаад тусламжийн орлогоос санхүүжих		0.0	52.7	0.0	-52.7	0.0
Харьяалагдах төсөвт байгууллагуудын өөрийн орлого		583.2	205.6	290.2	84.6	141.1

Эх сурвалж: Сангийн яам

**Тайлант хугацаанд нэгдсэн төсвийн нийт зарлага ба эргэж төлөгдөх цэвэр зээлд 2,317.6 тэрбум төгрөг зарцуулахаар төлөвлөсний 73.8 хувийг ашиглажээ.**

2016 оны 1 дүгээр улирлын байдлаар улсын төсвийн зарлага 372.6 тэрбум, орон нутгийн төсвийн зарлага 222.7 тэрбум, хүний хөгжил сангийн зарлага 7.4 тэрбум, нийгмийн даатгалын сангийн зарлага 19.9 тэрбум төгрөгөөр төлөвлөсөн хэмжээнээс дутуу зарцуулагдсан байна.

Өнгөрсөн оны мөн үетэй харьцуулахад улсын төсвийн нийт зардал 249.6 тэрбум төгрөгөөр, орон нутгийн төсөв 56.8 тэрбум төгрөгөөр, Хүний хөгжил сан 34.6 тэрбум төгрөгөөр, Нийгмийн даатгалын сангийн зардал 39.4 тэрбум төгрөгөөр өссөн байна.

Нэгдсэн төсвийн зарлагын 2016 оны гүйцэтгэл,  
төсвийн шатлалаар

**Хүснэгт 4.**

/тэрбум төгрөгөөр/

	Улсын төсөв		Орон нутгийн төсөв		ХХС		НДС	
	Төлөв.	Гүйцэт.	Төлөв.	Гүйцэт.	Төлөв.	Гүйцэт.	Төлөв.	Гүйцэт.
<b>НИЙТ ЗАРЛАГА БА ЦЭВЭР ЗЭЭЛИЙН ДҮН</b>	<b>1,613.6</b>	<b>1,241.0</b>	<b>690.1</b>	<b>467.3</b>	<b>105.9</b>	<b>98.5</b>	<b>422.8</b>	<b>402.9</b>
<b>УРСГАЛ ЗАРЛАГА</b>	1,212.7	1,018.9	514.8	408.3	105.9	98.5	418.5	402.8
Бараа, үйлчилгээний зардал	513.2	395.0	357.5	310.5			5.1	4.2
Зээлийн үйлчилгээний төлбөр	174.6	137.1	0.5	0.0	23.7	17.8		
Татаас	20.0	17.4	18.0	9.4			16.4	11.8
Урсгал шилжүүлэг	504.8	469.3	138.9	88.4	82.2	80.7	397.0	386.8
<b>ХӨРӨНГИЙН ЗАРДАЛ</b>	393.7	211.4	173.6	58.5			4.3	0.1
<b>ЭРГЭЖ ТӨЛӨГДӨХ ЦЭВЭР ЗЭЭЛ</b>	7.1	10.7	1.7	0.5				

<b>НИЙТ ТЭНЦЭЛ</b>	<b>-779.8</b>	<b>-570.8</b>	<b>-184.1</b>	<b>29.2</b>	<b>-78.1</b>	<b>-74.7</b>	<b>-34.7</b>	<b>0.6</b>
--------------------	---------------	---------------	---------------	-------------	--------------	--------------	--------------	------------

Эх сурвалж: Сангийн яам

Монгол Улсын нэгдсэн төсвийн нийт зарлага ба цэвэр зээл өнгөрсөн оны мөн үеэс 24.5 хувиар буюу 336.9 тэрбум төгрөгөөр өсөхөд татаас 35.6 хувиар буюу 21.3 тэрбум төгрөгөөр буурсан хэдий ч бараа үйлчилгээний зардал 11.6 хувиар буюу 69.8 тэрбум төгрөгөөр, зээлийн үйлчилгээний төлбөр 2.4 дахин буюу 90.7 тэрбум төгрөгөөр, урсгал шилжүүлэг 9.3 хувиар буюу 48.1 тэрбум төгрөгөөр, хөрөнгийн зардал 98.9 хувиар буюу 134.3 тэрбум төгрөгөөр өссөн нь нөлөөлжээ.

Нэгдсэн төсвийн нийт зарлага ба эргэж төлөгдөх цэвэр зээлийн гүйцэтгэл  
/Зардлын эдийн засгийн ангиллаар/

Хүснэгт 5.

/сая төгрөгөөр/

	ӨО-ны мөн үеийн	2016 оны I дүгээр улирал			
		Төлөв.	Гүйцэт.	ХУВЬ	ЗӨРҮҮ
<b>НИЙТ ЗАРЛАГА ба ЦЭВЭР ЗЭЭЛИЙН ДҮН</b>	<b>1,373,999.9</b>	<b>2,317,619.5</b>	<b>1,710,891.7</b>	<b>73.8</b>	<b>606,727.9</b>
<b>НИЙТ ЗАРЛАГА</b>	<b>1,378,201.0</b>	<b>2,308,803.6</b>	<b>1,699,710.3</b>	<b>73.6</b>	<b>609,093.3</b>
<b>УРСГАЛ ЗАРДАЛ</b>	<b>1,242,444.4</b>	<b>1,737,204.0</b>	<b>1,429,616.5</b>	<b>82.3</b>	<b>307,587.6</b>
<b>БАРАА, АЖИЛ ҮЙЛЧИЛГЭЭНИЙ ЗАРДАЛ</b>	<b>602,329.6</b>	<b>835,970.7</b>	<b>672,111.4</b>	<b>80.4</b>	<b>163,859.4</b>
Цалин хөлс болон нэмэгдэл урамшил	399,734.3	428,730.4	412,898.7	96.3	15,831.7
Үндсэн цалин	358,932.0	373,924.9	367,294.8	98.2	6,630.1
Нэмэгдэл	16,039.5	23,895.8	19,960.2	83.5	3,935.6
Унаа хоолны хөнгөлөлт	7,396.8	9,522.3	8,035.8	84.4	1,486.5
Урамшуулал	8,175.9	9,693.2	7,210.5	74.4	2,482.8
Гэрээт ажлын хөлс	9,190.1	11,694.2	10,397.5	88.9	1,296.7
Ажил олгогчоос нийгмийн даатгалд төлөх шимтгэл	36,666.8	39,778.9	37,612.9	94.6	2,166.1
Байр ашиглалттай холбоотой тогтмол зардал	54,352.5	75,945.5	67,162.4	88.4	8,783.1
Гэрэл, цахилгаан	8,888.1	11,818.4	11,455.7	96.9	362.7
Түлш, халаалт	39,538.0	53,107.8	47,026.3	88.5	6,081.5
Цэвэр, бохир ус	4,342.0	6,426.0	4,773.7	74.3	1,652.3
Байрны түрээс	1,584.3	4,593.2	3,906.7	85.1	686.5
Хангамж, бараа материалын зардал	23,397.5	30,408.8	23,381.6	76.9	7,027.2
Бичиг хэрэг	1,812.4	2,390.9	1,992.5	83.3	398.4
Тээвэр, шатахуун	10,958.9	12,333.7	8,483.9	68.8	3,849.8
Шуудан, холбоо, интернэтийн төлбөр	2,340.4	3,437.8	2,731.8	79.5	706.0
Ном, хэвлэл	597.4	1,006.1	545.9	54.3	460.2
Хог хаягдал зайлуулах, хортон мэрэгчдийн устгал, ариутгал	6,541.2	9,100.2	7,954.8	87.4	1,145.4
Бага үнэтэй, түргэн элэгдэх, ахуйн эд зүйлс	1,147.2	2,140.1	1,672.7	78.2	467.3
Нормативт зардал	38,842.6	62,792.3	50,113.0	79.8	12,679.2
Эм, бэлдмэл, эмнэлгийн хэрэгсэл	13,454.2	25,309.3	21,603.2	85.4	3,706.1
Хоол, хүнс	22,797.4	29,956.9	23,773.1	79.4	6,183.9



Нормын хувцас, зөөлөн эдлэл	2,591.1	7,526.0	4,736.7	62.9	2,789.3
<b>Эд хогшил, урсгал засварын зардал</b>	<b>5,274.7</b>	<b>10,479.8</b>	<b>5,188.0</b>	<b>49.5</b>	<b>5,291.8</b>
Багаж, техник, хэрэгсэл	1,434.6	3,983.7	1,263.3	31.7	2,720.5
Тавилга	743.9	1,476.8	736.8	49.9	740.0
Хөдөлмөр хамгааллын хэрэглэл	112.3	278.9	109.2	39.1	169.8
Урсгал засвар	2,983.9	4,740.3	3,078.7	64.9	1,661.6
<b>Томилолт, зочны зардал</b>	<b>5,338.9</b>	<b>6,280.1</b>	<b>3,667.3</b>	<b>58.4</b>	<b>2,612.8</b>
Гадаад албан томилолт	1,552.9	1,896.0	1,108.8	58.5	787.2
Дотоод албан томилолт	3,482.8	3,683.8	2,219.6	60.3	1,464.2
Зочин төлөөлөгч хүлээн авах	303.2	700.3	339.0	48.4	361.4
<b>Бусдаар гүйцэтгүүлсэн ажил, үйлчилгээний төлбөр, хураамж</b>	<b>41,874.3</b>	<b>122,175.4</b>	<b>66,673.4</b>	<b>54.6</b>	<b>55,502.1</b>
<b>Бусдаар гүйцэтгүүлсэн бусад нийтлэг ажил үйлчилгээний төлбөр хураамж</b>	<b>38,286.1</b>	<b>96,867.3</b>	<b>46,199.7</b>	<b>47.7</b>	<b>50,667.6</b>
Аудит, баталгаажуулалт, зэрэглэл тогтоох	327.8	798.9	422.3	52.9	376.6
Даатгалын үйлчилгээ	1,398.4	3,832.7	2,261.1	59.0	1,571.7
Тээврийн хэрэгслийн татвар	101.4	280.9	99.0	35.2	181.9
Тээврийн хэрэгслийн оношлогоо	13.2	49.6	12.9	26.1	36.7
Мэдээлэл, технологийн үйлчилгээ	1,092.2	1,624.8	691.2	42.5	933.6
Газрын төлбөр	162.4	358.9	209.5	58.4	149.3
Банк, санхүүгийн байгууллагын үйлчилгээний хураамж	74.0	15,792.2	15,098.1	95.6	694.0
Улсын мэдээллийн маягт хэвлэх, бэлтгэх	418.7	2,570.2	1,679.6	65.3	890.6
<b>Бараа үйлчилгээний бусад зардал</b>	<b>33,514.8</b>	<b>99,158.5</b>	<b>43,027.0</b>	<b>43.4</b>	<b>56,131.5</b>
Бараа үйлчилгээний бусад зардал	28,620.8	91,010.7	37,252.7	40.9	53,758.0
Хичээл үйлдвэрлэлийн дадлага хийх	4,894.0	8,147.8	5,774.3	70.9	2,373.6
<b>ХҮҮ</b>	<b>64,331.3</b>	<b>198,767.3</b>	<b>154,967.7</b>	<b>78.0</b>	<b>43,799.7</b>
Гадаад зээлийн үйлчилгээний төлбөр	31,592.0	60,156.4	42,329.1	70.4	17,827.3
Дотоод зээлийн үйлчилгээний төлбөр	32,739.2	138,610.9	112,638.6	81.3	25,972.3
<b>ТАТААС</b>	<b>59,934.4</b>	<b>54,378.6</b>	<b>38,608.8</b>	<b>71.0</b>	<b>15,769.8</b>
Төрийн өмчит байгууллагад олгох татаас	5,378.8	5,258.4	4,818.1	91.6	440.3
Хувийн хэвшлийн байгууллагад олгох татаас	54,555.6	49,120.2	33,790.7	68.8	15,329.5
<b>УРСГАЛ ШИЛЖҮҮЛЭГ</b>	<b>515,849.2</b>	<b>648,087.4</b>	<b>563,928.7</b>	<b>87.0</b>	<b>84,158.7</b>
Засгийн газрын урсгал шилжүүлэг	3,702.3	21,918.8	3,979.0	18.2	17,939.8
Засгийн газрын дотоод шилжүүлэг	2,719.6	20,034.3	3,413.5	17.0	16,620.9
Засгийн газрын гадаад шилжүүлэг	982.6	1,884.5	565.5	30.0	1,318.9
<b>Бусад урсгал шилжүүлэг</b>	<b>512,146.9</b>	<b>626,168.6</b>	<b>559,949.7</b>	<b>89.4</b>	<b>66,218.9</b>
Нийгмийн даатгалын тэтгэвэр тэтгэмж	316,525.7	354,560.7	350,209.0	98.8	4,351.7
Нийгмийн халамжийн тэтгэвэр, тэтгэмж	138,646.5	177,415.9	160,758.1	90.6	16,657.8
Ажил олгогчоос олгох бусад тэтгэмж, урамшуулал	3,811.9	8,913.4	1,290.7	14.5	7,622.6
Төрөөс иргэдэд олгох тэтгэмж, урамшуулал	33,538.4	58,943.4	28,801.0	48.9	30,142.5

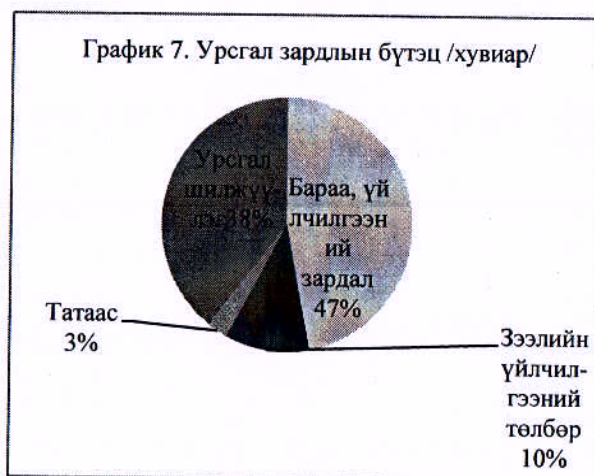
Ээлжийн амралтаар нутаг явах унааны хөнгөлөлт	0.2	4.3	0.8	18.2	3.5
Тэтгэвэрт гарахад олгох нэг удаагийн мөнгөн тэтгэмж	8,847.8	20,046.8	16,638.4	83.0	3,408.4
Хөдөө орон нутагт тогтвор суурьшилтай ажилласан албан хаагчдад төрөөс үзүүлэх дэмжлэг	8,904.8	4,768.8	1,571.2	32.9	3,197.6
Нэг удаагийн тэтгэмж, шагнал урамшуулал	1,871.6	1,515.2	680.5	44.9	834.7
<b>ХӨРӨНГИЙН ЗАРДАЛ</b>	<b>135,756.6</b>	<b>571,599.5</b>	<b>270,093.8</b>	<b>47.3</b>	<b>301,505.7</b>
Дотоод эх үүсвэрээр	106,840.6	466,711.2	143,101.8	30.7	323,609.5
Барилга байгууламж	29,014.2	138,192.2	33,815.2	24.5	104,377.0
Их засвар	3,801.9	91,566.3	37,103.5	40.5	54,462.7
Тоног төхөөрөмж	421.4	37,977.6	7,260.8	19.1	30,716.7
Бусад хөрөнгө	13,714.3	35,408.7	13,851.9	39.1	21,556.8
Стратегийн нөөц хөрөнгө	0.0	2,000.0	1,498.3	74.9	501.7
Төсвөөс эргэн төлөгдөх хөрөнгө оруулалт	59,888.7	161,566.5	49,571.9	30.7	111,994.6
Гадаад эх үүсвэрээр	28,915.9	104,888.3	126,992.1	121.1	-22,103.8
<b>ЭРГЭЖ ТӨЛӨГДӨХ ТӨЛБӨРИЙГ ХАССАН ЦЭВЭР ЗЭЭЛ</b>	<b>-4,201.1</b>	<b>8,816.0</b>	<b>11,181.4</b>	<b>126.8</b>	<b>-2,365.4</b>
Эргэж төлөгдөх зээл	-10,006.7	-849.8	11,181.4	-1315.7	-12,031.2
Гадаадын төслийн зээлээс санхүүжих зээл	5,805.5	9,665.8	0.0	0.0	9,665.8

Эх сурвалж: Сангийн яам

**Нэгдсэн төсвийн нийт зарлагад урсгал зардлын эзлэх хувийн жин төлөвлөснөөс 8.7 пунктээр нэмэгдэж 83.6 хувь болжээ.**

Төсвийн нийт зарлагын 83.6 хувь буюу 1,710.9 тэрбум төгрөгийг урсгал зардал эзэлж байгаагийн 47.0 хувь нь бараа, ажил үйлчилгээний зардал, 10.0 хувь нь зээлийн үйлчилгээний төлбөр, 3.0 хувь нь татаас, 38.0 хувь нь урсгал шилжүүлэгт ногдож байна.

Өнгөрсөн оны мөн үеэс нэгдсэн төсвийн урсгал зардал 99.2 тэрбум төгрөгөөр өсөхөд зээлийн үйлчилгээний төлбөр 5.4 тэрбум төгрөгөөр буурсан ч бараа, ажил үйлчилгээний зардал 58.3 тэрбум төгрөгөөр, татаас ба урсгал шилжүүлэг 46.2 тэрбум төгрөгөөр өссөн нь нөлөөлжээ.



**Монгол улсын 2016 оны төсвийн тухай хуулиар 33 төсвийн ерөнхийлөн захирагчдын зарцуулах эрхийг баталсан бөгөөд энэ оны 1 дүгээр улиралд тэдгээрийн батлагдсан төсөв 372.6 тэрбум төгрөгөөр хэмнэгдэн зарцуулагджээ.**

Улсын төсвийн нийт зарлагын 21.9 хувийг Сангийн сайдын, 21.3 хувийг Боловсрол, соёл, шинжлэх ухааны сайдын, 11.4 хувийг Хүн амын хөгжил, нийгмийн хамгааллын сайдын,

10.8 хувийг Эрүүл мэнд, спортын сайдын, 7.0 хувийг Хууль зүйн сайдын, 2.2 хувийг Хүнс, хөдөө аж ахуйн сайдын, 2.1 хувийг Хөдөлмөрийн сайдын, үлдэх 23.3 хувийг бусад төсвийн ерөнхийлөн захирагчдын багцын зарлага эзэлж байна.

Улсын төсвийн нийт зардал, төсвийн ерөнхийлөн захирагчаар

Хүснэгт 6.

/сая төгрөгөөр/

Төсвийн ерөнхийлөн захирагч	2016 оны 1 дүгээр улирлын гүйцэтгэл			
	Төлөвлөгөө	Гүйцэтгэл	Зөрүү	Хувь
АВЛИГАТАЙ ТЭМЦЭХ ГАЗРЫН ДАРГА	2,473.4	1,748.3	725.0	70.7
АЖ ҮЙЛДВЭРИЙН САЙД	1,108.2	7,103.7	-5,995.5	641.0
БАЙГАЛЬ ОРЧИН, НОГООН ХӨГЖИЛ, АЯЛАЛ ЖУУЛЧЛАЛЫН САЙД	13,885.1	8,468.4	5,416.7	61.0
БАРИЛГА, ХОТ БАЙГУУЛАЛТЫН САЙД	15,953.4	4,494.0	11,459.4	28.2
БАТЛАН ХАМГААЛАХЫН САЙД	55,433.0	39,083.1	16,349.9	70.5
БОЛОВСРОЛ, СОЁЛ, ШИНЖЛЭХ УХААНЫ САЙД	323,039.0	264,799.3	58,239.8	82.0
ГАДААД ХЭРГИЙН САЙД	21,122.0	12,973.6	8,148.4	61.4
ЗАМ, ТЭЭВРИЙН САЙД	50,699.0	137,370.2	-86,671.3	271.0
ЗАСГИЙН ГАЗРЫН ХЭРЭГ ЭРХЛЭХ ГАЗРЫН ДАРГА	10,137.1	2,384.8	7,752.4	23.5
МОНГОЛ УЛСЫН ЕРӨНХИЙ АУДИТОР	2,333.2	1,908.9	424.3	81.8
МОНГОЛ УЛСЫН ЕРӨНХИЙ САЙД	42,985.2	23,082.7	19,902.4	53.7
МОНГОЛ УЛСЫН ЕРӨНХИЙЛӨГЧИЙН ТАМГЫН ГАЗРЫН ДАРГА	1,086.3	472.2	614.1	43.5
МОНГОЛ УЛСЫН ИХ ХУРЛЫН ДАРГА	5,760.5	3,573.3	2,187.2	62.0
МОНГОЛ УЛСЫН ҮНДСЭН ХУУЛИЙН ЦЭЦИЙН ДАРГА	211.8	191.3	20.5	90.3
МОНГОЛ УЛСЫН ШАДАР САЙД	29,924.5	21,124.3	8,800.2	70.6
САНГИЙН САЙД	493,140.8	272,279.7	220,861.1	55.2
САНХҮҮГИЙН ЗОХИЦУУЛАХ ХОРООНЫ ДАРГА	658.5	467.7	190.8	71.0
СОНГУУЛИЙН ЕРӨНХИЙ ХОРООНЫ ДАРГА	6,192.2	286.6	5,905.6	4.6
ТӨРИЙН АЛБАНЫ ЗӨВЛӨЛИЙН ДАРГА	123.3	122.8	0.5	99.6
УЛСЫН ДЭЭД ШҮҮХИЙН ЕРӨНХИЙ ШҮҮГЧ	945.4	700.0	245.3	74.0
УЛСЫН ЕРӨНХИЙ ПРОКУРОР	4,719.8	4,275.2	444.6	90.6
УУЛ, УУРХАЙН САЙД	2,079.4	1,681.3	398.1	80.9
ҮНДЭСНИЙ АЮУЛГҮЙ БАЙДЛЫН ЗӨВЛӨЛИЙН НАРИЙН БИЧГИЙН ДАРГА	658.9	587.2	71.6	89.1
ҮНДЭСНИЙ СТАТИСТИКИЙН ХОРООНЫ ДАРГА	0.0	0.0	0.0	
ХӨДӨЛМӨРИЙН САЙД	35,929.8	26,120.6	9,809.2	72.7
ХУУЛЬ ЗҮЙН САЙД	97,085.4	86,991.6	10,093.8	89.6
ХҮН АМЫН ХӨГЖИЛ, НИЙГМИЙН ХАМГААЛЛЫН САЙД	158,712.9	141,142.0	17,571.0	88.9
ХҮНИЙ ЭРХИЙН ҮНДЭСНИЙ КОМИССЫН ДАРГА	207.9	189.6	18.3	91.2
ХҮНС, ХӨДӨӨ АЖ АХУЙН САЙД	43,595.9	27,352.7	16,243.2	62.7
ЦАГААТГАХ АЖЛЫГ УДИРДАН ЗОХИОН БАЙГУУЛАХ КОМИССЫН ДАРГА	106.1	99.4	6.7	93.7
ШҮҮХИЙН ЕРӨНХИЙ ЗӨВЛӨЛИЙН ДАРГА	13,607.9	10,556.1	3,051.8	77.6
ЭРҮҮЛ МЭНД, СПОРТЫН САЙД	166,292.2	133,565.7	32,726.5	80.3
ЭРЧИМ ХҮЧНИЙ САЙД	13,418.8	5,833.8	7,585.0	43.5
<b>НИЙТ ЗАРДАЛ</b>	<b>1,613,626.9</b>	<b>1,241,029.9</b>	<b>372,596.9</b>	<b>76.9</b>

Эх сурвалж: Сангийн яам

2016 оны 1 дүгээр улирлын байдлаар Чингис бонд болон Хөгжлийн банкны эх үүсвэрээс улсын төсвөөс эргэн төлөгдөх нөхцөлтэй санхүүжүүлэхээр төсвийн тодотголд тусгагдсан төсөл арга хэмжээнд 46.7 тэрбум төгрөг зарцуулж, 99.9 хувийн гүйцэтгэлтэй гарчээ.

Монгол Улсын 2016 оны нэгдсэн төсөвт Засгийн газрын эх үүсвэрээр болон Хөгжлийн банкны улсын төсвөөс эргэн төлөгдөх нөхцөлтэй санхүүжүүлэх төсөл, хөтөлбөрийн гүйцэтгэл

**Хүснэгт 7.**

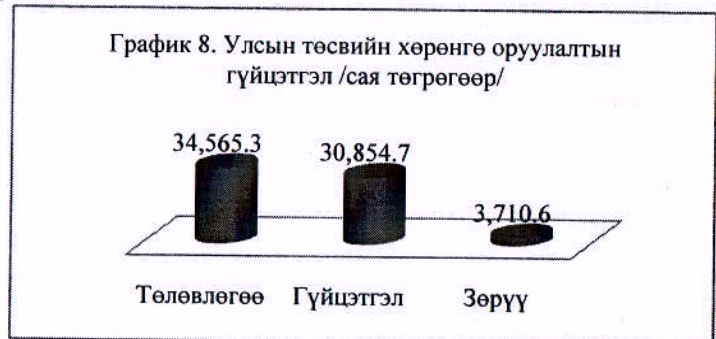
/сая төгрөгөөр/

Төсөл, арга хэмжээний нэр, хүчин чадал, байршил	Төсөвт өртөг	2016 онд санхүүжих	2016 оны 1 дүгээр улирал			
			Төлөвлөгөө	Гүйцэтгэл	Зөрүү	Хувь
Авто зам	379,138.4	67,117.7	18,628.9	18,618.4	10.5	99.9
Гудамж төсөл	63,425.0	12,942.5	555.6	547.9	7.7	98.6
Инженерийн дэд бүтэц	129,556.0	35,133.0	7,109.5	7,109.5	0.0	100.0
Гэр хорооллын дэд бүтэц	61,002.0	15,674.2	852.0	852.0	0.0	100.0
Эгийн голын усан цахилгаан станц	59,535.0	22,355.3	0.0	0.0	0.0	
Амгалан дулааны станц	132,825.0	21,110.4	11,140.0	11,140.0	0.0	100.0
2016 оны төсвийн тухай хуулийн дагуу Хөгжлийн банкнаас санхүүжүүлэх бусад төслүүд	601,811.2	184,426.5	8,498.3	8,485.5	12.8	99.8
<b>НИЙТ ДҮН</b>	<b>1,427,292.6</b>	<b>358,759.6</b>	<b>46,784.3</b>	<b>46,753.3</b>	<b>31.0</b>	<b>99.9</b>

Эх сурвалж: Хөгжлийн банк

Улсын төсвийн хөрөнгөөр хэрэгжүүлэх төсөл арга хэмжээнд 30.8 тэрбум төгрөг зарцуулж, 89.3 хувийн гүйцэтгэлтэй гарчээ.

Улсын төсвийн хөрөнгөөр 2016 оны 1 дүгээр улиралд хэрэгжүүлэх хөрөнгө оруулалтын төсөл, арга хэмжээнд 34.6 тэрбум төгрөгийг зарцуулахаас 30.8 тэрбум төгрөг зарцуулсан нь төлөвлөсөн хэмжээнээс 3.7 тэрбум төгрөгөөр буюу 10.7 хувиар доогуур байна.



Улсын төсвийн хөрөнгө оруулалт, төсөл арга хэмжээний санхүүжилтийн гүйцэтгэл, /төсвийн ерөнхийлөн захирагчаар/

**Хүснэгт 8.**

/сая төгрөгөөр/

ҮЗҮҮЛЭЛТ	ТӨСӨВТ ӨРТӨГ	2016 ОНЫ ТӨСӨВ	2016 оны 1 дүгээр улирал			
			Төлөв	Гүйц	Зөрүү	Хувь
УЛСЫН ИХ ХУРЛЫН ДАРГА	667.1	667.1	0.0	0.0	0.0	
МОНГОЛ УЛСЫН ЕРӨНХИЙ САЙД	27,608.3	8,839.2	0.0	0.0	0.0	
МОНГОЛ УЛСЫН ШАДАР САЙД	14,585.4	4,768.3	503.8	349.0	154.8	69.3
ЗАСГИЙН ГАЗРЫН ХЭРЭГ ЭРХЛЭХ ГАЗРЫН ДАРГА	12,678.5	3,830.2	331.7	238.5	93.2	71.9

БАЙГАЛЬ ОРЧИН, НОГООН ХӨГЖИЛ, АЯЛАЛ ЖУУЛЧЛАЛЫН САЙД	1,682.2	550.3	0.0	0.0	0.0	
ГАДААД ХЭРГИЙН САЙД	4,460.0	601.2	0.0	0.0	0.0	
САНГИЙН САЙД	31,802.8	10,791.2	0.0	0.0	0.0	
ХУУЛЬ ЗҮЙН САЙД	110,751.1	8,021.2	200.0	200.0	0.0	100.0
АЖ ҮЙЛДВЭРИЙН САЙД	30,350.2	10,569.3	0.0	0.0	0.0	
БАРИЛГА, ХОТ БАЙГУУЛАЛТЫН САЙД	137,964.4	28,639.4	2,444.5	1,930.0	514.5	79.0
БАТЛАН ХАМГААЛАХЫН САЙД	40,454.8	4,931.3	342.5	342.5	0.0	100.0
БОЛОВСРОЛ, СОЁЛ, ШИНЖЛЭХ УХААНЫ САЙД	506,410.3	132,576.6	7,913.9	7,329.2	584.7	92.6
ЗАМ, ТЭЭВРИЙН САЙД	518,126.9	77,193.2	6,390.4	5,793.6	596.8	90.7
ХӨДӨЛМӨРИЙН САЙД	40,277.5	15,643.8	0.0	0.0	0.0	
ХҮН АМЫН ХӨГЖИЛ, НИЙГМИЙН ХАМГААЛЛЫН САЙД	45,191.8	15,497.8	875.0	614.7	260.3	70.3
ХҮНС, ХӨДӨӨ АЖ АХУЙН САЙД	36,561.2	6,678.3	0.0	0.0	0.0	
ЭРҮҮЛ МЭНД, СПОРТЫН САЙД	342,011.0	76,003.9	13,044.7	11,720.6	1,324.0	89.8
ЭРЧИМ ХҮЧНИЙ САЙД	211,132.4	29,850.6	1,673.7	1,491.4	182.3	89.1
МОНГОЛ УЛСЫН ЕРӨНХИЙ АУДИТОР	475.0	475.0	0.0	0.0	0.0	
<b>УЛСЫН ЕРӨНХИЙ ПРОКУРОР</b>	<b>5,560.8</b>	<b>1,488.3</b>	<b>845.2</b>	<b>845.1</b>	<b>0.1</b>	<b>100.0</b>
<b>НИЙТ ДҮН</b>	<b>2,118,751.6</b>	<b>437,616.2</b>	<b>34,565.3</b>	<b>30,854.7</b>	<b>3,710.6</b>	<b>89.3</b>

Эх сурвалж: Сангийн яам

*Хүний хөгжил сангаас 80.7 тэрбум төгрөгийг хүүхдэд олгов.*

Хүний хөгжлийн санд 2016 оны 1 дүгээр улирлын байдлаар нийт 23.7 тэрбум төгрөгийн орлого төвлөрсөн нь төлөвлөгөөнөөс 14.5 хувиар буюу 4.0 тэрбум төгрөгөөр дутуу төвлөрч 85.5 хувийн гүйцэтгэлтэй байна. Энэ нь ашигт малтмалын нөөц ашигласны төлбөрийн орлоготой холбоотой байна.

Хүний хөгжил сангийн орлогын гүйцэтгэл

*Хүснэгт 9.*

*сая төгрөгөөр/*

Үзүүлэлт	Жилийн төлөвлөгөө	Төлөвлөгөө	Гүйцэтгэл	Зөрүү	Хувь
<b>НИЙТ ОРЛОГО БА ТУСЛАМЖИЙН ДҮН</b>	<b>267,654.9</b>	<b>27,763.7</b>	<b>23,731.9</b>	<b>4,031.8</b>	<b>85.5</b>
<b>1.Татварын орлого</b>	<b>257,654.9</b>	<b>27,763.7</b>	<b>23,731.9</b>	<b>4,031.8</b>	<b>85.5</b>
Ашигт малтмалын нөөц ашигласны төлбөр	257,654.9	27,763.7	23,731.9	4,031.8	
<b>2.Татварын бус орлого</b>	<b>10,000.0</b>	-	-	-	-
Хувьцааны ногдол ашиг	10,000.0	-	-	-	
<b>3.Бусад орлого</b>	<b>0.0</b>	-	-	-	-

Эх сурвалж: Сангийн яам

2016 оны 1 дүгээр улирлын Хүний хөгжил сангийн зарлага 98.5 тэрбум төгрөгт хүрч, 93.0 хувийн гүйцэтгэлтэй байна. Хүний хөгжил сангаас ЗГ-ын бондын хүү буюу зээлийн үйлчилгээний төлбөрт 17.8 тэрбум төгрөг, 18 хүртэлх насны 990.1 мянган хүүхдэд 80.7 тэрбум төгрөгийг хүүхдийн мөнгөнд тус тус зарцуулжээ.

Хүний хөгжил сангийн зарлагын гүйцэтгэл

Хүснэгт 10.

/сая төгрөгөөр/

Үзүүлэлт	Жилийн төлөвлөгөө	Төлөвлөгөө	Гүйцэтгэл	Зөрүү	Хувь
<b>НИЙТ ЗАРЛАГА БА ЦЭВЭР ЗЭЭЛИЙН ДҮН</b>	<b>221,079.4</b>	<b>105,876.8</b>	<b>98,481.3</b>	<b>7,395.5</b>	<b>93.0</b>
Төр хариуцах иргэдийн хураамж	0.0	0.0	0.0	0.0	0.0
Хүүхдэд олгох бэлэн мөнгө	144,000.0	82,200.0	80,684.9	1,515.1	98.0
Зээлийн үйлчилгээний төлбөр	77,079.4	23,676.8	17,796.4	5,880.4	75.2

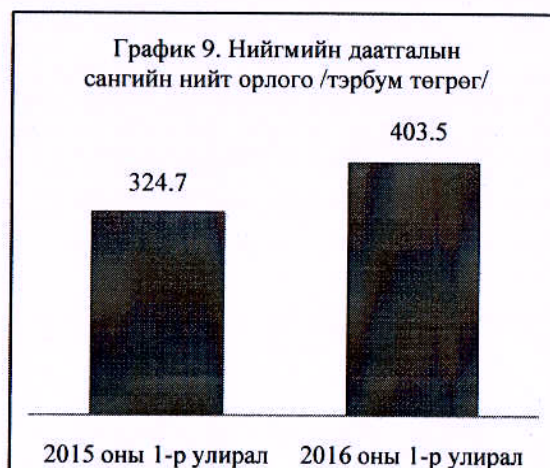
Эх сурвалж: Сангийн яам

**Нийгмийн даатгалын сангийн зарлага 19.9 сая төгрөгөөр дутуу зарцуулагджээ.**

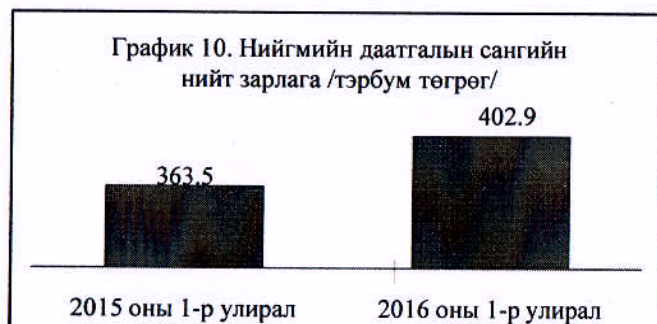
Нийгмийн даатгалын санд 2016 оны I улиралд нийт 403.5 тэрбум төгрөгийн орлого төвлөрсөн нь төлөвлөгөөнөөс 4.0 хувиар буюу 15.5 тэрбум төгрөгөөр илүү, орлогын төлөвлөгөө 104.0 хувьтай байна. Өнгөрсөн оны мөн үеэс нийт орлого 78.8 тэрбум төгрөг буюу 24.2 хувиар өссөн байна. Тус санд улсын төсвөөс 98.6 тэрбум төгрөгийн татаасыг олгосон байна.

Нийгмийн даатгалын 5 төрлийн санд энэ оны I дүгээр улирлын байдлаар ажил олгогч, даатгуулагчаас төлсөн шимтгэлийн орлого 282.1 тэрбум төгрөгт хүрч өнгөрсөн оны мөн үеэс 29.6 тэрбум төгрөгөөр өсчээ.

Шимтгэлийн орлогыг дараах байдлаар нийгмийн даатгалын сангуудад хуваарилсан байна. Үүнд: Тэтгэврийн даатгалын санд 175.4 тэрбум төгрөг, Тэтгэмжийн даатгалын санд 19.7 тэрбум төгрөг, ҮОМШӨ-ний даатгалын санд 22.0 тэрбум төгрөг, Ажилгүйдлийн даатгалын санд 4.7 тэрбум төгрөг, Эрүүл мэндийн даатгалын санд 60.2 тэрбум төгрөгийг тус тус хуваарилжээ.

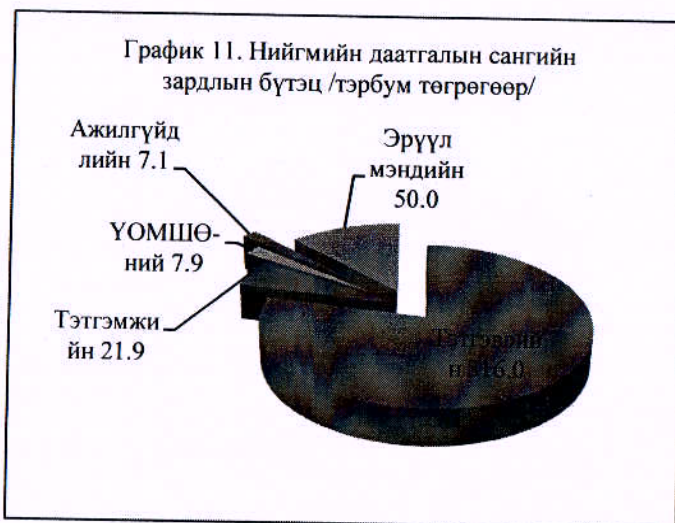


2016 оны I дүгээр улиралд нийгмийн даатгалын сангийн нийт зардлыг 422.8 тэрбум төгрөгөөр төлөвлөснөөс тэтгэвэр, тэтгэмж, төлбөр, эрүүл мэндийн тусламж, үйлчилгээ болон бусад зардалд нийт 402.9 тэрбум төгрөгийг зарцуулж, 95.3 хувийн гүйцэтгэлтэй байна. Өмнөх оны мөн үетэй харьцуулахад сангийн нийт зардал 39.4 тэрбум төгрөгөөр буюу 10.8 хувиар өссөн байна. Тус сангаас улсын эмнэлгүүдэд 36.4 тэрбум төгрөгийн татаас олгосон байна.



Нийгмийн даатгалын сангийн зарлага 2016 оны I дүгээр улиралд өмнөх оны мөн үеийнхээс 39.4 тэрбум төгрөгөөр нэмэгдэхэд тэтгэврийн даатгалын сангийн зарлага 29.2 тэрбум төгрөг буюу 10.2 хувиар, эрүүл мэндийн даатгалын сангийн зарлага 7.1 тэрбум төгрөг буюу 16.4 хувиар өссөн нь голлон нөлөөлсөн байна.

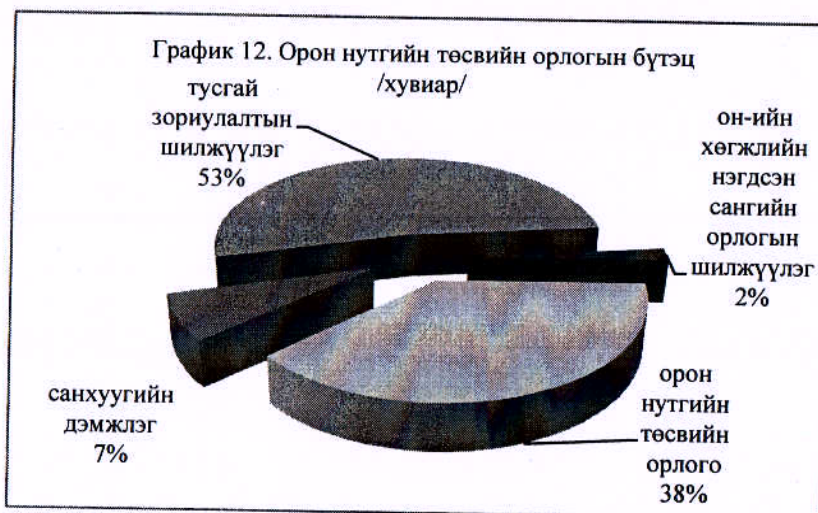
2016 оны I дүгээр улирлын байдлаар тэтгэврийн даатгалын сангаас өндөр насны, тахир дутуугийн, тэжээгчээ алдсаны, цэргийн тэтгэвэр авагч иргэдийн тэтгэвэрт болон бусад зардалд нийт 316.0 тэрбум төгрөг, Тэтгэмжийн даатгалын сангаас хөдөлмөрийн чадвар түр алдсаны, жирэмсэн ба амаржсаны, оршуулгын тэтгэмж болон бусад зардалд 21.9 тэрбум төгрөг, ҮОМШӨ-ний даатгалын сангаас тахир дутуугийн болон тэжээгчээ алдсаны тэтгэвэр авагчдын тэтгэвэрт 7.9 тэрбум төгрөг, Ажилгүйдлийн даатгалын сангаас ажилгүйдлийн тэтгэмжид болон бусад зардалд 7.1 тэрбум төгрөг, Эрүүл мэндийн даатгалын сангаас эмнэлэгийн тусламж, үйлчилгээ, рашаан сувилал, эмийн үнийн хөнгөлөлт болон бусад зардалд 50.0 тэрбум төгрөгийг тус тус зарцуулсан байна.



**Орон нутгийн төсвийн зарлага 222.7 тэрбум төгрөгөөр дутуу зарцуулагдсан байна.**

Орон нутгийн төсвийн орлого 496.5 тэрбум төгрөгт хүрч, төлөвлөсөн хэмжээнээс 1.9 хувь буюу 9.5 тэрбум төгрөгөөр дутуу төвлөрч, нийт зарлага нь 467.3 тэрбум төгрөг болж, мөн төлөвлөснөөс 32.3 хувиар буюу 222.7 тэрбум төгрөгөөр дутуу зарцуулагджээ. Өнгөрсөн оны мөн үетэй харьцуулахад орон нутгийн төсвийн орлого 1.6 хувиар буюу 8.1 тэрбум төгрөгөөр буурч, нийт зарлага 13.8 хувиар буюу 56.8 тэрбум төгрөгөөр өссөн байна.

Нийт орлогын 38.0 хувь нь орон нутгийн төсвийн орлого, 7.0 хувь нь улсын төсвөөс олгосон санхүүгийн дэмжлэг, 53.0 хувь нь тусгай зориулалтын шилжүүлэг, 2.0 хувь орон нутгийн хөгжлийн нэгдсэн сангийн шилжүүлэг байна. Улсын төсвөөс орон нутгийн төсөвт 36.5 тэрбум төгрөгийн санхүүгийн дэмжлэг олгожээ.



Мөн сургуулийн өмнөх боловсрол, ерөнхий боловсрол, соёлын үйлчилгээ, эрүүл мэндийн анхан шатны тусламж, үйлчилгээ, газрын харилцаа, кадастр, хүүхдийн хөгжил, хамгааллын үйлчилгээ, нийтийн биеийн тамир зэрэг Засгийн газрын чиг үүргийг орон нутаг төлөөлөн хэрэгжүүлэхэд нийт 261.0 тэрбум төгрөгийг тусгай зориулалтын шилжүүлгээр аймгуудад олгосон байна.

Аймгийн тусгай зориулалтын болон орон нутгийн хөгжлийн сангийн шилжүүлэг

Хүснэгт 11.

	ТУСГАЙ ЗОРИУЛАЛТЫН ШИЛЖҮҮЛЭГ			ОН-ИЙН ХӨГЖЛИЙН НЭГДСЭН САНГИЙН ОРЛОГЫН ШИЛЖҮҮЛЭГ		
	Олгох	Олгосон	Хувь	Олгох	Олгосон	Хувь
Архангай	9,653.1	9,653.1	100.0	560.4	371.5	66.3
Баян-Өлгий	12,131.7	12,131.7	100.0	487.1	331.3	68.0
Баянхонгор	9,540.8	9,540.8	100.0	635.3	425.8	67.0
Булган	7,426.8	7,426.8	100.0	478.2	316.1	66.1
Говьсүмбэр	1,990.1	1,990.1	100.0	342.0	230.8	67.5
Говь-Алтай	8,479.8	8,479.8	100.0	651.7	424.7	65.2
Дархан-Уул	8,389.0	8,389.0	100.0	450.8	307.6	68.2
Дорноговь	7,185.8	7,185.8	100.0	553.6	359.4	64.9
Дорнод	7,364.3	7,364.3	100.0	576.6	380.9	66.1
Дундговь	5,809.8	5,809.8	100.0	507.1	332.4	65.5
Завхан	9,208.2	9,208.2	100.0	552.5	360.1	65.2
Орхон	8,186.3	8,186.3	100.0	709.5	343.7	48.5
Өвөрхангай	10,909.1	10,909.1	100.0	600.2	402.1	67.0
Өмнөговь	7,196.9	7,196.9	100.0	725.8	416.8	57.4
Сүхбаатар	7,279.0	7,279.0	100.0	525.9	347.7	66.1
Сэлэнгэ	11,138.6	11,138.6	100.0	514.2	333.8	64.9
Төв	10,716.0	10,716.0	100.0	511.8	337.5	66.0
Увс	9,893.9	9,893.9	100.0	521.5	346.5	66.4
Улаанбаатар	76,009.1	76,009.1	100.0	2,760.8	1,915.6	69.4
Ховд	9,669.1	9,669.1	100.0	571.3	382.0	66.9
Хөвсгөл	14,268.0	14,268.0	100.0	619.7	410.7	66.3
Хэнтий	8,594.9	8,594.9	100.0	546.8	361.4	66.1
<b>ДҮН</b>	<b>261,040.5</b>	<b>261,040.5</b>	<b>100.0</b>	<b>14,402.7</b>	<b>9,438.3</b>	<b>65.5</b>

Эх сурвалж: Сангийн яам

2016 оны 1 дүгээр улирлын байдлаар аймгуудын орон нутгийн хөгжлийн санд 9.4 тэрбум төгрөгийг шилжүүлсэн нь төлөвлөсөн хэмжээнээс 34.5 хувиар буюу 5.0 тэрбум төгрөгөөр дутуу байна.

УЛСЫН ИХ ХУРЛЫН ТАМГЫН ГАЗРЫН ХЯНАЛТ ҮНЭЛГЭЭНИЙ ХЭЛТСИЙН ТӨСВИЙН ШИНЖИЛГЭЭНИЙ ХЭСЭГ



**2016 ОНЫ ЭХНИЙ 3 САРЫН ТӨСВИЙН ГҮЙЦЭТГЭЛ**  
/өссөн дүнгээр/

/сая төгрөг/

БАРИЛГА ХОТ БАЙГУУЛАЛТЫН САЙД	2016 оны Батлагдсан төсөв	Эхний 3 сарын төсөв		Зөрүү	Хувь
		/өссөн дүнгээр/			
		Төл	Гүйц		
<b>НИЙТ ЗАРЛАГА ба ЦЭВЭР ЗЭЭЛИЙН ДҮН</b>	<b>49,460.4</b>	<b>15,953.4</b>	<b>4,494.0</b>	<b>11,459.4</b>	<b>28.2</b>
НИЙТ ЗАРЛАГА	46,792.0	14,605.5	4,494.0	10,111.5	30.8
УРСГАЛ ЗАРДАЛ	13,610.9	3,642.9	2,816.5	826.4	77.3
БАРАА, АЖИЛ ҮЙЛЧИЛГЭЭНИЙ ЗАРДАЛ	6,769.8	1,866.4	1,080.2	786.1	57.9
Цалин хөлс болон нэмэгдэл урамшил	1,879.7	469.9	439.0	31.0	93.4
Үндсэн цалин	1,201.7	300.4	276.6	23.8	92.1
Нэмэгдэл	487.5	121.9	119.2	2.6	97.8
Унаа хоолны хөнгөлөлт	104.3	26.1	28.3	-2.2	108.5
Гэрээт ажлын хөлс	86.2	21.6	14.8	6.8	68.6
Ажил олгогчоос нийгмийн даатгалд төлөх шимтгэл	206.8	51.7	51.1	0.6	98.9
Тэтгэврийн даатгал	131.6	32.9	51.1	-18.2	155.4
Тэтгэмжийн даатгал	15.0	3.8	0.0	3.8	0.0
ҮОМШӨ-ний даатгал	18.8	4.7	0.0	4.7	0.0
Ажилгүйдлийн даатгал	3.8	0.9	0.0	0.9	0.0
Эрүүл мэндийн даатгал	37.6	9.4	0.0	9.4	0.0
Байр ашиглалттай холбоотой тогтмол зардал	47.7	13.7	24.9	-11.2	181.9
Гэрэл, цахилгаан	0.2	0.1	0.0	0.0	27.0
Түлш, халаалт	0.7	0.2	0.2	0.1	77.2
Цэвэр, бохир ус	0.3	0.1	0.1	0.0	121.6
Байрны түрээс	46.5	13.3	24.6	-11.3	184.7
Хангамж, бараа материалын зардал	97.0	26.2	31.8	-5.5	121.1
Бичиг хэрэг	26.6	6.7	6.4	0.2	96.8
Гээвэр, шатахуун	21.9	5.5	13.8	-8.3	252.0
Шуудан, холбоо, интернэтийн төлбөр	22.6	5.6	8.0	-2.4	142.1
Хог хаягдал зайлуулах, хортон мэрэгчдийн устгал, ариутгал	2.0	0.5	0.3	0.2	61.3
Бага үнэтэй, түргэн элэгдэх, ахуйн эд зүйлс	23.9	8.0	3.2	4.7	40.5
Нормативт зардал	0.6	0.1	0.0	0.1	0.0
Нормын хувцас, зөөлөн эдлэл	0.6	0.1	0.0	0.1	0.0
Эд хогшил, урсгал засварын зардал	11.7	2.1	1.5	0.6	71.8
Багаж, техник, хэрэгсэл	4.8	0.9	0.8	0.1	92.6
Урсгал засвар	6.9	1.3	0.7	0.5	57.5
Томилолт, зочны зардал	22.4	4.1	3.2	0.9	77.5
Дотоод албан томилолт	22.4	4.1	3.2	0.9	77.5
Бусдаар гүйцэтгүүлсэн ажил, үйлчилгээний төлбөр, хураамж	4,040.8	1,089.1	485.7	603.4	44.6
Бусдаар гүйцэтгүүлсэн бусад нийтлэг ажил үйлчилгээний төлбөр хураамж	3,781.6	1,038.1	440.4	597.7	42.4
Аудит, баталгаажуулалт, зэрэглэл тогтоох	1.0	1.0	1.0	0.0	100.0
Даатгалын үйлчилгээ	7.8	3.8	0.0	3.8	0.0
Тээврийн хэрэгслийн татвар	1.7	1.0	0.1	1.0	6.7
Тээврийн хэрэгслийн оношлогоо	0.7	0.7	0.0	0.7	0.0
Мэдээлэл, технологийн үйлчилгээ	25.5	4.1	3.9	0.3	93.9
Улсын мэдээллийн маягт хэвлэх, бэлтгэх	222.4	40.4	40.4	0.0	100.0
Бараа үйлчилгээний бусад зардал	463.0	209.3	43.0	166.3	20.6
Бараа үйлчилгээний бусад зардал	463.0	209.3	43.0	166.3	20.6
<b>УРСГАЛ ШИЛЖҮҮЛЭГ</b>	<b>6,841.1</b>	<b>1,776.5</b>	<b>1,736.2</b>	<b>40.3</b>	<b>97.7</b>
Засгийн газрын урсгал шилжүүлэг	6,658.9	1,674.1	1,674.1	0.0	100.0
Засгийн газрын дотоод шилжүүлэг	6,657.2	1,674.1	1,674.1	0.0	100.0
Засгийн газрын гадаад шилжүүлэг	1.7	0.0	0.0	0.0	
Бусад урсгал шилжүүлэг	182.2	102.4	62.2	40.3	60.7
Ажил олгогчоос олгох бусад тэтгэмж, урамшуулал	61.9	9.2	7.4	1.8	80.9
Тэтгэвэрт гарахад олгох нэг удаагийн мөнгөн тэтгэмж	120.2	93.2	54.7	38.5	58.7
<b>ХӨРӨНГИЙН ЗАРДАЛ</b>	<b>33,181.1</b>	<b>10,962.6</b>	<b>1,677.5</b>	<b>9,285.1</b>	<b>15.3</b>

**2016 ОНЫ ЭХНИЙ 3 САРЫН ТӨСВИЙН ГҮЙЦЭТГЭЛ**  
/өссөн дүнгээр/

/сая төгрөг/

УУЛ УУРХАЙН САЙД	2016 оны Батлагдсан төсөв	Эхний 3 сарын төсөв /өссөн дүнгээр/		Зөрүү	Хувь
		Төл	Гүйц		
<b>НИЙТ ЗАРЛАГА ба ЦЭВЭР ЗЭЭЛИЙН ДҮН</b>	<b>17,945.4</b>	<b>2,079.4</b>	<b>1,681.3</b>	<b>398.1</b>	<b>80.9</b>
НИЙТ ЗАРЛАГА	17,945.4	2,079.4	1,681.3	398.1	80.9
УРСГАЛ ЗАРДАЛ	8,604.3	2,079.4	1,681.3	398.1	80.9
БАРАА, АЖИЛ ҮЙЛЧИЛГЭЭНИЙ ЗАРДАЛ	6,118.4	1,592.1	1,443.0	149.1	90.6
Цалин хөлс болон нэмэгдэл урамшил	3,789.6	947.4	921.7	25.7	97.3
Үндсэн цалин	2,604.1	651.0	650.2	0.8	99.9
Нэмэгдэл	813.1	203.3	186.2	17.1	91.6
Унаа хоолны хөнгөлөлт	234.5	58.6	57.7	0.9	98.4
Урамшуулал	82.2	20.6	20.6	0.0	100.0
Гэрээт ажлын хөлс	55.7	13.9	7.0	6.9	50.3
Ажил олгогчоос нийгмийн даатгалд төлөх шимтгэл	416.9	104.2	101.4	2.8	97.3
Тэтгэврийн даатгал	265.3	66.3	101.4	-35.1	152.9
Тэтгэмжийн даатгал	30.3	7.6	0.0	7.6	0.0
ҮОМШӨ-ний даатгал	37.9	9.5	0.0	9.5	0.0
Ажилгүйдлийн даатгал	7.6	1.9	0.0	1.9	0.0
Эрүүл мэндийн даатгал	75.8	18.9	0.0	18.9	0.0
Байр ашиглалттай холбоотой тогтмол зардал	258.5	80.2	45.9	34.2	57.3
Гэрэл, цахилгаан	30.1	7.5	6.0	1.6	79.4
Түлш, халаалт	101.9	41.0	35.3	5.7	86.0
Цэвэр, бохир ус	25.9	6.5	3.4	3.1	52.2
Байрны түрээс	100.6	25.2	1.3	23.9	5.2
Хангамж, бараа материалын зардал	240.3	57.3	56.2	1.1	98.0
Бичиг хэрэг	80.2	20.1	18.1	1.9	90.5
Тээвэр, шатахуун	34.4	8.6	11.3	-2.7	131.0
Шуудан, холбоо, интернэтийн төлбөр	83.8	21.0	20.4	0.5	97.4
Хог хаягдал зайлуулах, хортон мэрэгчдийн устгал, ариутгал	1.0	0.2	0.0	0.2	0.0
Бага үнэтэй, түргэн элэгдэх, ахуйн эд зүйлс	40.9	7.4	6.3	1.1	85.1
Нормативт зардал	1.4	0.3	0.0	0.3	0.0
Нормын хувцас, зөөлөн эдлэл	1.4	0.3	0.0	0.3	0.0
Эд хогшил, урсгал засварын зардал	48.7	8.9	6.2	2.7	70.0
Багаж, техник, хэрэгсэл	8.5	1.6	0.7	0.9	44.8
Хөдөлмөр хамгааллын хэрэглэл	2.4	0.4	0.2	0.2	47.4
Урсгал засвар	37.8	6.9	5.3	1.6	77.1
Томилолт, зочны зардал	359.4	65.3	48.4	17.0	74.0
Дотоод албан томилолт	359.4	65.3	48.4	17.0	74.0
Бусдаар гүйцэтгүүлсэн ажил, үйлчилгээний төлбөр, хураамж	993.1	324.1	261.7	62.3	80.8
Бусдаар гүйцэтгүүлсэн бусад нийтлэг ажил үйлчилгээний төлбөр хураамж	856.3	227.7	214.6	13.0	94.3
Аудит, баталгаажуулалт, зэрэглэл тогтоох	5.0	0.0	0.0	0.0	
Даатгалын үйлчилгээ	29.6	26.3	18.4	7.9	69.9
Тээврийн хэрэгслийн татвар	7.9	6.1	5.9	0.2	96.7
Тээврийн хэрэгслийн оношлогоо	0.5	0.4	0.4	0.0	100.0
Мэдээлэл, технологийн үйлчилгээ	79.2	60.0	19.4	40.6	32.3
Газрын төлбөр	11.5	3.0	3.0	0.0	100.0
Улсын мэдээллийн маягт хэвлэх, бэлтгэх	3.0	0.5	0.0	0.5	0.0
Бараа үйлчилгээний бусад зардал	10.5	4.5	1.5	3.0	33.3
Бараа үйлчилгээний бусад зардал	10.5	4.5	1.5	3.0	33.3
УРСГАЛ ШИЛЖҮҮЛЭГ	2,485.8	487.3	238.3	249.0	48.9
Бусад урсгал шилжүүлэг	2,485.8	487.3	238.3	249.0	48.9

**2016 ОНЫ ЭХНИЙ 3 САРЫН ТӨСВИЙН ГҮЙЦЭТГЭЛ**

/өссөн дүнгээр/

/сая төгрөг/

ЗАМ ТЭЭВРИЙН САЙД	2016 оны Батлагдсан төсөв	Эхний 3 сарын төсөв /өссөн дүнгээр/		Зөрүү	Хувь
		Төл	Гүйц		
<b>НИЙТ ЗАРЛАГА ба ЦЭВЭР ЗЭЭЛИЙН ДҮН</b>	<b>242,620.7</b>	<b>50,699.0</b>	<b>137,370.2</b>	<b>-86,671.3</b>	<b>271.0</b>
НИЙТ ЗАРЛАГА	242,620.7	50,699.0	137,370.2	-86,671.3	271.0
УРСГАЛ ЗАРДАЛ	26,963.9	5,816.7	6,585.5	-768.8	113.2
БАРАА, АЖИЛ ҮЙЛЧИЛГЭЭНИЙ ЗАРДАЛ	26,374.2	5,551.7	6,357.8	-806.1	114.5
Цалин хөлс болон нэмэгдэл урамшил	5,035.4	1,288.3	1,106.9	181.3	85.9
Үндсэн цалин	3,796.3	978.5	855.9	122.6	87.5
Нэмэгдэл	974.0	243.5	185.0	58.5	76.0
Унаа хоолны хөнгөлөлт	265.2	66.3	66.0	0.3	99.6
Ажил олгогчоос нийгмийн даатгалд төлөх шимтгэл	553.9	141.7	119.9	21.8	84.6
Тэтгэврийн даатгал	352.5	90.2	119.9	-29.7	133.0
Тэтгэмжийн даатгал	39.6	10.1	0.0	10.1	0.0
ҮОМШӨ-ний даатгал	50.4	12.9	0.0	12.9	0.0
Ажилгүйдлийн даатгал	10.8	2.8	0.0	2.8	0.0
Эрүүл мэндийн даатгал	100.7	25.8	0.0	25.8	0.0
Байр ашиглалттай холбоотой тогтмол зардал	207.5	71.4	64.2	7.3	89.8
Гэрэл, цахилгаан	26.6	6.6	5.8	0.9	87.2
Түлш, халаалт	40.3	15.0	4.5	10.5	30.2
Цэвэр, бохир ус	20.0	5.0	9.1	-4.1	181.2
Байрны түрээс	120.7	44.8	44.8	0.0	100.0
Хангамж, бараа материалын зардал	136.3	37.1	24.4	12.7	65.7
Бичиг хэрэг	48.6	14.8	8.1	6.7	54.8
Тээвэр, шатахуун	27.9	7.6	5.7	1.9	75.5
Шуудан, холбоо, интернэтийн төлбөр	32.9	9.9	7.2	2.7	72.7
Бага үнэтэй, түргэн элэгдэх, ахуйн эд зүйлс	27.0	4.9	3.4	1.5	69.7
Нормативт зардал	12.3	2.2	0.0	2.2	0.0
Нормын хувцас, зөөлөн эдлэл	12.3	2.2	0.0	2.2	0.0
Эд хогшил, урсгал засварын зардал	72.4	8.6	4.3	4.3	50.1
Багаж, техник, хэрэгсэл	13.1	2.4	1.0	1.4	41.9
Хөдөлмөр хамгааллын хэрэглэл	6.7	1.2	0.2	1.1	12.3
Урсгал засвар	52.6	5.0	3.2	1.8	63.2
Томилолт, зочны зардал	126.7	23.4	8.7	14.7	37.1
Дотоод албан томилолт	126.7	23.4	8.7	14.7	37.1
Бусдаар гүйцэтгүүлсэн ажил, үйлчилгээний төлбөр, хураамж	19,864.6	3,897.8	5,014.3	-1,116.5	128.6
Бусдаар гүйцэтгүүлсэн бусад нийтлэг ажил үйлчилгээний төлбөр хураамж	19,516.5	3,811.5	4,965.1	-1,153.5	130.3
Аудит, баталгаажуулалт, зэрэглэл тогтоох	21.5	11.5	1.5	10.0	13.0
Даатгалын үйлчилгээ	17.7	17.7	0.0	17.7	0.0
Тээврийн хэрэгслийн татвар	1.1	0.8	0.1	0.7	11.1
Тээврийн хэрэгслийн оношлогоо	0.2	0.1	0.0	0.1	0.0
Мэдээлэл, технологийн үйлчилгээ	78.1	10.9	3.9	7.0	36.2
Газрын төлбөр	7.3	2.7	0.8	2.0	27.8
Банк, санхүүгийн байгууллагын үйлчилгээний хураамж	0.5	0.1	0.0	0.1	0.0
Улсын мэдээллийн маягт хэвлэх, бэлтгэх	221.6	42.3	43.0	-0.6	101.4
Бараа үйлчилгээний бусад зардал	365.0	81.1	15.1	66.0	18.6
Бараа үйлчилгээний бусад зардал	278.8	63.9	6.1	57.7	9.6
Хичээл үйлдвэрлэлийн дадлага хийх	86.2	17.2	9.0	8.3	52.1
<b>УРСГАЛ ШИЛЖҮҮЛЭГ</b>	<b>589.7</b>	<b>265.0</b>	<b>227.7</b>	<b>37.4</b>	<b>85.9</b>
Засгийн газрын урсгал шилжүүлэг	162.8	0.0	0.0	0.0	
Засгийн газрын гадаад шилжүүлэг	162.8	0.0	0.0	0.0	

**2016 ОНЫ ЭХНИЙ 3 САРЫН ТӨСВИЙН ГҮЙЦЭТГЭЛ**

/өссөн дүнгээр/

/сая төгрөг/

АЖ ҮЙЛДВЭРИЙН САЙД	2016 оны Батлагдсан төсөв	Эхний 3 сарын төсөв /өссөн дүнгээр/		Зөрүү	Хувь
		Төл	Гүйц		
<b>НИЙТ ЗАРЛАГА ба ЦЭВЭР ЗЭЭЛИЙН ДҮН</b>	<b>-11,122.0</b>	<b>1,108.2</b>	<b>7,103.7</b>	<b>-5,995.5</b>	<b>641.0</b>
НИЙТ ЗАРЛАГА	20,878.0	1,608.2	1,103.7	504.5	68.6
УРСГАЛ ЗАРДАЛ	10,308.7	1,608.2	1,103.7	504.5	68.6
БАРАА, АЖИЛ ҮЙЛЧИЛГЭЭНИЙ ЗАРДАЛ	4,933.0	1,421.9	1,094.7	327.2	77.0
Цалин хөлс болон нэмэгдэл урамшил	2,758.5	690.2	625.9	64.3	90.7
Үндсэн цалин	2,289.2	572.8	514.9	58.0	89.9
Нэмэгдэл	197.8	49.4	49.4	0.0	100.0
Унаа хоолны хөнгөлөлт	271.6	67.9	61.6	6.3	90.7
Ажил олгогчоос нийгмийн даатгалд төлөх шимтгэл	298.9	74.7	72.4	2.3	96.9
Тэтгэврийн даатгал	189.9	47.5	72.4	-24.9	152.5
Тэтгэмжийн даатгал	22.5	5.6	0.0	5.6	0.0
ҮОМШӨ-ний даатгал	27.1	6.8	0.0	6.8	0.0
Ажилгүйдлийн даатгал	5.5	1.4	0.0	1.4	0.0
Эрүүл мэндийн даатгал	53.8	13.5	0.0	13.5	0.0
Байр ашиглалттай холбоотой тогтмол зардал	242.5	67.7	62.4	5.3	92.1
Гэрэл, цахилгаан	136.4	34.1	39.8	-5.7	116.6
Түлш, халаалт	73.3	25.4	15.8	9.6	62.2
Цэвэр, бохир ус	26.6	6.7	5.6	1.1	83.9
Байрны түрээс	6.0	1.5	1.2	0.3	79.4
Хангамж, бараа материалын зардал	143.9	34.9	29.4	5.5	84.2
Бичиг хэрэг	31.4	7.9	5.9	2.0	74.7
Тээвэр, шатахуун	50.7	12.7	9.1	3.6	71.8
Шуудан, холбоо, интернэтийн төлбөр	39.5	9.9	9.6	0.3	96.9
Бага үнэтэй, түргэн элэгдэх, ахуйн эд зүйлс	22.4	4.5	4.9	-0.4	108.0
Эд хогшил, урсгал засварын зардал	118.3	27.7	23.6	4.2	85.0
Багаж, техник, хэрэгсэл	71.5	13.6	11.1	2.5	81.7
Урсгал засвар	46.8	14.1	12.4	1.7	88.2
Томиллолт, зочны зардал	157.8	63.9	8.3	55.6	13.0
Дотоод албан томиллолт	157.8	63.9	8.3	55.6	13.0
Бусдаар гүйцэтгүүлсэн ажил, үйлчилгээний төлбөр, хураамж	646.7	268.1	178.6	89.5	66.6
Бусдаар гүйцэтгүүлсэн бусад нийтлэг ажил үйлчилгээний төлбөр хураамж	602.1	241.2	162.0	79.2	67.2
Аудит, баталгаажуулалт, зэрэглэл тогтоох	5.0	5.0	5.0	0.0	100.0
Даатгалын үйлчилгээ	7.0	7.0	3.6	3.4	51.4
Тээврийн хэрэгслийн татвар	3.0	3.0	1.3	1.7	44.1
Тээврийн хэрэгслийн оношлогоо	0.3	0.3	0.0	0.2	13.9
Мэдээлэл, технологийн үйлчилгээ	12.2	8.5	4.3	4.2	50.6
Банк, санхүүгийн байгууллагын үйлчилгээний хураамж	0.1	0.0	0.0	0.0	92.5
Улсын мэдээллийн маягт хэвлэх, бэлтгэх	17.1	3.1	2.3	0.8	73.8
Бараа үйлчилгээний бусад зардал	566.3	194.7	94.2	100.5	48.4
Бараа үйлчилгээний бусад зардал	564.5	194.3	94.2	100.2	48.5
Хичээл үйлдвэрлэлийн дадлага хийх	1.8	0.4	0.1	0.3	13.6
ТАТААС	5,000.0	0.0	0.0	0.0	
Хувийн хэвшлийн байгууллагад олгох татаас	5,000.0	0.0	0.0	0.0	
УРСГАЛ ШИЛЖҮҮЛЭГ	375.7	186.3	9.0	177.3	4.8
Засгийн газрын урсгал шилжүүлэг	144.1	144.1	0.0	144.1	0.0
Засгийн газрын гадаад шилжүүлэг	144.1	144.1	0.0	144.1	0.0
Бусад урсгал шилжүүлэг	231.6	42.2	9.0	33.2	21.3
Ажил олгогчоос олгох бусад тэтгэмж, урамшуулал	218.2	42.2	9.0	33.2	21.3
Тэтгэвэрт гарахад олгох нэг удаагийн мөнгөн тэтгэмж	13.4	0.0	0.0	0.0	
<b>ХӨРӨНГИЙН ЗАРДАЛ</b>	<b>10,569.3</b>	<b>0.0</b>	<b>0.0</b>	<b>0.0</b>	
Барилга байгууламж	10,569.3	0.0	0.0	0.0	

**2016 ОНЫ ЭХНИЙ 3 САРЫН ТӨСВИЙН ГҮЙЦЭТГЭЛ**

/өссөн дүнгээр/

/сая төгрөг/

ЭРЧИМ ХҮЧНИЙ САЙД	2016 оны Батлагдсан төсөв	Эхний 3 сарын төсөв /өссөн дүнгээр/		Зөрүү	Хувь
		Төл	Гүйц		
<b>НИЙТ ЗАРЛАГА ба ЦЭВЭР ЗЭЭЛИЙН ДҮН</b>	<b>67,333.7</b>	<b>13,418.8</b>	<b>5,833.8</b>	<b>7,585.0</b>	<b>43.5</b>
НИЙТ ЗАРЛАГА	50,462.6	9,201.0	5,833.8	3,367.3	63.4
УРСГАЛ ЗАРДАЛ	13,612.0	5,515.2	4,492.7	1,022.5	81.5
БАРАА, АЖИЛ ҮЙЛЧИЛГЭЭНИЙ ЗАРДАЛ	4,684.5	1,205.6	662.9	542.7	55.0
Цалин хөлс болон нэмэгдэл урамшил	1,271.2	317.8	254.0	63.9	79.9
Үндсэн цалин	960.3	240.1	176.5	63.5	73.5
Нэмэгдэл	239.9	60.0	59.8	0.2	99.7
Унаа хоолны хөнгөлөлт	71.0	17.8	17.6	0.1	99.2
Ажил олгогчоос нийгмийн даатгалд төлөх шимтгэл	130.1	30.7	26.3	4.3	85.8
Тэтгэврийн даатгал	91.8	21.1	26.3	-5.2	124.8
Тэтгэмжийн даатгал	7.7	1.9	0.0	1.9	0.0
ҮОМШӨ-ний даатгал	9.6	2.4	0.0	2.4	0.0
Ажилгүйдлийн даатгал	1.9	0.5	0.0	0.5	0.0
Эрүүл мэндийн даатгал	19.1	4.8	0.0	4.8	0.0
Байр ашиглалттай холбоотой тогтмол зардал	82.3	24.9	23.2	1.7	93.3
Гэрэл, цахилгаан	41.5	10.4	12.2	-1.8	117.6
Түлш, халаалт	34.5	13.0	9.5	3.5	73.3
Цэвэр, бохир ус	6.3	1.6	1.5	0.0	97.3
Хангамж, бараа материалын зардал	51.9	12.5	11.4	1.1	91.2
Бичиг хэрэг	14.2	3.5	2.8	0.7	79.2
Тээвэр, шатахуун	8.6	2.1	2.1	0.0	100.0
Шуудан, холбоо, интернэтийн төлбөр	20.9	5.2	5.0	0.2	95.8
Хог хаягдал зайлуулах, хортон мэрэгчдийн устгал, ариутгал	1.7	0.4	0.4	0.0	98.3
Бага үнэтэй, түргэн элэгдэх, ахуйн эд зүйлс	6.5	1.2	1.0	0.1	88.0
Нормативт зардал	2.8	0.5	0.0	0.5	0.0
Нормын хувцас, зөөлөн эдлэл	2.8	0.5	0.0	0.5	0.0
Эд хогшил, урсгал засварын зардал	29.4	5.3	2.9	2.4	54.7
Хөдөлмөр хамгааллын хэрэглэл	1.3	0.2	0.0	0.2	0.0
Урсгал засвар	28.1	5.1	2.9	2.2	57.1
Томилолт, зочны зардал	43.2	7.9	5.2	2.7	65.9
Дотоод албан томилолт	43.2	7.9	5.2	2.7	65.9
Бусдаар гүйцэтгүүлсэн ажил, үйлчилгээний төлбөр, хураамж	351.9	127.8	52.6	75.3	41.1
Бусдаар гүйцэтгүүлсэн бусад нийтлэг ажил үйлчилгээний төлбөр хураамж	325.1	119.0	50.9	68.1	42.8
Тээврийн хэрэгслийн татвар	4.8	0.0	0.0	0.0	
Мэдээлэл, технологийн үйлчилгээ	10.3	5.3	1.0	4.4	18.0
Газрын төлбөр	1.7	1.7	0.0	1.7	0.0
Улсын мэдээллийн маягт хэвлэх, бэлтгэх	10.0	1.8	0.7	1.1	38.9
Бараа үйлчилгээний бусад зардал	2,721.6	678.1	287.3	390.9	42.4
Бараа үйлчилгээний бусад зардал	2,721.6	678.1	287.3	390.9	42.4
ТАТААС	8,850.0	4,296.7	3,826.7	470.0	89.1
Төрийн өмчит байгууллагад олгох татаас	8,850.0	4,296.7	3,826.7	470.0	89.1
УРСГАЛ ШИЛЖҮҮЛЭГ	77.5	13.0	3.1	9.8	24.1
Засгийн газрын урсгал шилжүүлэг	4.0	4.0	0.0	4.0	0.0
Засгийн газрын гадаад шилжүүлэг	4.0	4.0	0.0	4.0	0.0
Бусад урсгал шилжүүлэг	73.5	9.0	3.1	5.8	34.9
Ажил олгогчоос олгох бусад тэтгэмж, урамшуулал	49.3	9.0	3.1	5.8	34.9
Тэтгэвэрт гарахад олгох нэг удаагийн мөнгөн тэтгэмж	24.1	0.0	0.0	0.0	
<b>ХӨРӨНГИЙН ЗАРДАЛ</b>	<b>36,850.6</b>	<b>3,685.8</b>	<b>1,341.1</b>	<b>2,344.7</b>	<b>36.4</b>

**2016 ОНЫ ЭХНИЙ 3 САРЫН ТӨСВИЙН ГҮЙЦЭТГЭЛ**

/өссөн дүнгээр/

/сая төгрөг/

САНХҮҮГИЙН ЗОХИЦУУЛАХ ХОРООНЫ ДАРГА	2016 оны Батлагдсан төсөв	Эхний 3 сарын төсөв /өссөн дүнгээр/		Зөрүү	Хувь
		Төл	Гүйц		
<b>НИЙТ ЗАРЛАГА ба ЦЭВЭР ЗЭЭЛИЙН ДҮН</b>	<b>2,755.8</b>	<b>658.5</b>	<b>467.7</b>	<b>190.8</b>	<b>71.0</b>
НИЙТ ЗАРЛАГА	2,755.8	658.5	467.7	190.8	71.0
УРСГАЛ ЗАРДАЛ	2,755.8	658.5	467.7	190.8	71.0
БАРАА, АЖИЛ ҮЙЛЧИЛГЭЭНИЙ ЗАРДАЛ	2,458.6	610.8	434.1	176.8	71.1
Цалин хөлс болон нэмэгдэл урамшил	1,700.3	423.8	342.5	81.3	80.8
Үндсэн цалин	1,479.9	368.7	296.9	71.8	80.5
Нэмэгдэл	135.4	33.8	21.3	12.5	63.0
Унаа хоолны хөнгөлөлт	85.0	21.3	24.3	-3.0	114.1
Ажил олгогчоос нийгмийн даатгалд төлөх шимтгэл	183.8	46.0	46.0	0.0	100.0
Тэтгэврийн даатгал	117.0	29.2	46.0	-16.7	157.1
Тэтгэмжийн даатгал	13.4	3.3	0.0	3.3	0.0
ҮОМШӨ-ний даатгал	16.7	4.2	0.0	4.2	0.0
Ажилгүйдлийн даатгал	3.3	0.8	0.0	0.8	0.0
Эрүүл мэндийн даатгал	33.4	8.4	0.0	8.4	0.0
Байр ашиглалттай холбоотой тогтмол зардал	179.0	44.8	0.0	44.8	0.0
Байрны түрээс	179.0	44.8	0.0	44.8	0.0
Хангамж, бараа материалын зардал	72.2	18.0	13.6	4.4	75.4
Бичиг хэрэг	14.2	3.5	3.4	0.1	96.1
Тээвэр, шатахуун	11.8	2.9	2.9	0.0	100.0
Шуудан, холбоо, интернэтийн төлбөр	46.2	11.6	6.3	5.3	54.4
Бага үнэтэй, түргэн элэгдэх, ахуйн эд зүйлс	0.0	0.0	1.0	-1.0	
Эд хогшил, урсгал засварын зардал	7.1	1.3	1.1	0.2	87.4
Багаж, техник, хэрэгсэл	1.4	0.2	0.1	0.1	55.7
Урсгал засвар	5.8	1.1	1.0	0.1	94.9
Томилолт, зочны зардал	5.2	1.0	0.0	1.0	0.0
Дотоод албан томиллолт	5.2	1.0	0.0	1.0	0.0
Бусдаар гүйцэтгүүлсэн ажил, үйлчилгээний төлбөр, хураамж	130.9	31.0	30.9	0.1	99.5
Бусдаар гүйцэтгүүлсэн бусад нийтлэг ажил үйлчилгээний төлбөр хураамж	123.6	30.0	30.0	0.0	100.0
Даатгалын үйлчилгээ	6.4	0.0	0.0	0.0	
Тээврийн хэрэгслийн татвар	1.0	1.0	0.9	0.1	85.7
Бараа үйлчилгээний бусад зардал	180.0	45.0	0.0	45.0	0.0
Бараа үйлчилгээний бусад зардал	180.0	45.0	0.0	45.0	0.0
<b>УРСГАЛ ШИЛЖҮҮЛЭГ</b>	<b>297.2</b>	<b>47.7</b>	<b>33.7</b>	<b>14.0</b>	<b>70.7</b>
Засгийн газрын урсгал шилжүүлэг	252.9	12.7	0.0	12.7	0.0
Засгийн газрын гадаад шилжүүлэг	252.9	12.7	0.0	12.7	0.0
Бусад урсгал шилжүүлэг	44.3	35.0	33.7	1.3	96.4
Ажил олгогчоос олгох бусад тэтгэмж, урамшуулал	11.4	2.1	0.8	1.3	38.5
Тэтгэвэрт гарахад олгох нэг удаагийн мөнгөн тэтгэмж	32.9	32.9	32.9	0.0	100.0
<b>ЗАРДЛЫГ САНХҮҮЖҮҮЛЭХ ЭХ ҮҮСВЭР</b>	<b>2,755.8</b>	<b>658.5</b>	<b>676.6</b>	<b>-18.1</b>	<b>102.7</b>
<b>УЛСЫН ТӨСВӨӨС САНХҮҮЖИХ</b>	<b>1,722.4</b>	<b>400.2</b>	<b>386.4</b>	<b>13.8</b>	<b>96.6</b>
Улсын төсвөөс санхүүжих	1,722.4	400.2	386.4	13.8	96.6
<b>ТӨСӨВ БАЙГУУЛЛАГЫН ҮЙЛ АЖИЛЛАГААНААС САНХҮҮЖИХ</b>	<b>822.4</b>	<b>205.6</b>	<b>290.2</b>	<b>-84.6</b>	<b>141.1</b>
Үндсэн үйл ажиллагааны орлогоос санхүүжих	822.4	205.6	290.2	-84.6	141.1
<b>ТУСЛАМЖИЙН ЭХ ҮҮСВЭРЭЭС САНХҮҮЖИХ</b>	<b>211.0</b>	<b>52.7</b>	<b>0.0</b>	<b>52.7</b>	<b>0.0</b>
Мөнгөн хөрөнгийн эцсийн үлдэгдэл	0.0	0.0	208.8	-208.8	